

令和8年(2026年) 第II回 公認会計士試験 短答式試験 合格ライン

合格得点比率 : 総点数の70%以上

ただし、試験科目のうち1科目につき、その満点の40%未満の得点があり、且つ、答案提出者の下位から選って33%の人数に当たる者と同じ得点に満たない者は不合格(今回は該当者なし)

第II回(短答)願書提出者数: 15,057人 うち欠席者等: 3,955人 第II回 答案提出者数: 11,102人	第II回 短答式試験 995人 合格者数: 合格率: (8.96%)	第II回 短答式試験 6.60%
第I回(短答)願書提出者数: 16,181人 うち欠席者等: 3,648人 第I回 答案提出者数: 12,533人	第I回 短答式試験 1,525人 合格者数: 合格率: (12.16%)	第I回 短答式試験 9.42%
短答式試験 合格者数: 2,520人 短答式試験 免除者数: 2,537人 論文式試験の受験予定者数: 5,057人		

(公認会計士・監査審査会 2026/06/19)

公認会計士講座 短答式データリサーチ 平均得点値・肢別解答率 (合格発表版)

2026年 第II回 目標 【 データリサーチ 】

2026/06/19 合格発表版

2026年 第II回 合格発表時		提出者数	提出者 平均得点値	受験者 平均得点値 (公表データ)
短答式	財務会計論	697人	105.6点 52.8%	79.2点 39.6%
	計算		70.2点 60.5%	
	理論		35.3点 42.0%	
	管理会計論	708人	59.4点 59.4%	46.0点 46.0%
データリサーチ	監査論	708人	62.8点 62.8%	51.4点 51.4%
	企業法	720人	63.1点 63.1%	45.6点 45.6%
	総合	720人	58.5%	44.3%

(登録数769件うち有効数720件)

2025年 第II回 合格発表時		提出者数	提出者 平均得点値	受験者 平均得点値 (公表データ)
短答式	財務会計論	807人	126.3点 65.3%	94.0点 47.0%
	計算		72.9点 66.7%	
	理論		53.4点 63.5%	
	管理会計論	815人	56.0点 60.8%	42.2点 42.2%
データリサーチ	監査論	815人	52.0点 68.2%	44.4点 44.4%
	企業法	828人	65.1点 66.3%	47.9点 47.9%
	総合	828人	60.1%	45.7%

(登録数888件うち有効数828件)

財務会計論	出題テーマ	正解	配点	正解率 (%)	肢別解答率					
					1 解答率	2 解答率	3 解答率	4 解答率	5 解答率	6 解答率
問題 1	理: 財務会計の概念フレームワーク	5	6		5%	6%	3%	32%	41%	11%
問題 2	理: 財務会計の機能と制度	2	6		5%	14%	71%	1%	3%	4%
問題 3	理: 棚卸資産の期末評価	1	6		78%	4%	6%	4%	5%	1%
問題 4	理: 固定資産の減損 (償却等不動産時価等開示)	6	6		2%	11%	13%	15%	14%	42%
問題 5	理: 繰延資産	5	6		4%	2%	31%	2%	54%	4%
問題 6	理: 負債会計、収益認識	5	6		8%	3%	4%	31%	44%	7%
問題 7	理: 負債会計、「企業会計原則」の一般原則等	5	6		3%	3%	63%	1%	17%	10%
問題 8	理: 純資産 - 総論	2	6		7%	59%	5%	18%	2%	7%
問題 9	理: 金融商品会計	6	6		0%	3%	5%	3%	5%	80%
問題 10	理: 新・リース基準	3	6		8%	13%	54%	5%	7%	12%
問題 11	理: 退職給付会計	5	6		11%	1%	8%	4%	71%	3%
問題 12	理: 収益認識	3	6		6%	29%	35%	5%	4%	17%
問題 13	理: 連結会計	4	6		1%	4%	12%	63%	14%	4%
問題 14	理: 中間財務諸表	5	6		16%	4%	25%	4%	43%	5%
問題 15	計: 販管費	5	6		5%	6%	34%	11%	28%	14%
問題 16	計: 無形固定資産	2	6		3%	88%	3%	1%	1%	1%
問題 17	計: 流動負債	5	6		4%	9%	33%	15%	30%	6%
問題 18	計: 収益認識 (工事契約)	3	6		1%	2%	72%	9%	13%	1%
問題 19	計: 貸倒引当金	4	6		0%	3%	4%	87%	2%	1%
問題 20	計: 新リース (残価保証)	6	6		4%	7%	18%	9%	8%	52%
問題 21	計: 退職給付	2	6		1%	70%	7%	15%	4%	1%
問題 22	計: 連結税効果	3	6		5%	8%	56%	7%	6%	15%
問題 23	計: 外貨換算	4	6		1%	28%	11%	45%	12%	1%
問題 24	計: 【個別総合】貸倒引当金	1	5		76%	4%	12%	4%	1%	0%
問題 25	計: 【個別総合】売上総利益	5	6		2%	12%	16%	5%	60%	3%
問題 26	計: 【個別総合】減価償却費	6	5		2%	18%	6%	5%	8%	57%
問題 27	計: 【個別総合】有価証券	5	6		5%	10%	23%	8%	44%	7%
問題 28	計: 【個別総合】社債利息・社債発行費	5	5		3%	1%	10%	3%	76%	4%
問題 29	計: 【個別総合】繰延税金資産	4	5		3%	7%	43%	34%	6%	4%
問題 30	計: 【連結総合】A社商品甲	4	5		6%	3%	21%	59%	2%	5%
問題 31	計: 【連結総合】C社当期純利益	3	5		4%	5%	65%	11%	10%	2%
問題 32	計: 【連結総合】資本剰余金	1	5		39%	14%	25%	8%	6%	5%
問題 33	計: 【連結総合】非支配株主持分	2	5		5%	44%	23%	10%	11%	5%
問題 34	計: 【連結総合】商品乙売上高	2	5		7%	38%	25%	3%	7%	16%
問題 35	計: 【連結総合】土地の減損損失	2	5		37%	34%	12%	2%	10%	1%

管理会計論	出題テーマ	正解	配点	正解率 (%)					
				1 解答率	2 解答率	3 解答率	4 解答率	5 解答率	6 解答率
問題 1	理：原価計算総論	2	5	4%	71%	11%	5%	3%	4%
問題 2	理：部門別計算，個別原価計算	5	5	27%	18%	14%	11%	23%	4%
問題 3	理：総合原価計算	4	5	10%	10%	2%	61%	8%	6%
問題 4	理：標準原価計算	6	5	4%	10%	8%	12%	18%	45%
問題 5	理：管理会計総論	5	5	2%	0%	7%	1%	86%	1%
問題 6	理：予算管理	3	5	6%	3%	85%	0%	2%	2%
問題 7	理：資金管理，分権組織とグループ経営	2	5	0%	74%	2%	12%	0%	9%
問題 8	理：管理会計総論，原価管理	4	5	26%	5%	4%	49%	12%	1%
問題 9	計：費目別計算 (労務費の計算)	1	6	71%	6%	4%	6%	11%	0%
問題 10	計：部門別計算 (複数基準，補助部門費)	3	6	1%	10%	80%	2%	4%	0%
問題 11	計：個別原価計算 (仕損の会計処理)	2	6	1%	76%	11%	8%	2%	0%
問題 12	計：総合原価計算 (仕損・減損の会計処理)	4	6	9%	6%	25%	53%	4%	0%
問題 13	計：標準原価計算 (歩留配合分析)	5	6	4%	25%	16%	6%	45%	1%
問題 14	計：分権・グループ (ROI C, EVA)	5	6	3%	9%	31%	10%	43%	3%
問題 15	計：CVP分析 (感度分析)	2	6	7%	63%	15%	5%	6%	1%
問題 16	計：設備投資意思決定 (IRR法, NPV法)	1	6	69%	8%	10%	9%	2%	0%

監査論	出題テーマ	正解	配点	正解率 (%)					
				1 解答率	2 解答率	3 解答率	4 解答率	5 解答率	6 解答率
問題 1	財務諸表監査	2	5	0%	93%	1%	1%	0%	3%
問題 2	リスク・アプローチ	3	5	2%	0%	84%	0%	11%	0%
問題 3	公認会計士法	5	5	5%	5%	14%	7%	51%	17%
問題 4	会社法監査制度	4	5	23%	4%	2%	60%	8%	1%
問題 5	金融商品取引法監査制度	4	5	1%	3%	0%	74%	5%	14%
問題 6	監査における不正リスク対応基準	3	5	9%	15%	58%	7%	5%	4%
問題 7	財務諸表監査における不正	6	5	0%	5%	2%	7%	3%	80%
問題 8	監査の品質管理	3	5	2%	9%	79%	1%	1%	7%
問題 9	財務報告に係る内部統制監査	4	5	22%	19%	2%	48%	4%	2%
問題 10	期中レビュー	3	5	8%	13%	47%	1%	4%	25%
問題 11	現行の監査報告書	5	5	6%	3%	13%	5%	64%	7%
問題 12	監査基準の「第一 監査の目的」	1	5	86%	4%	1%	5%	1%	0%
問題 13	監査基準の「第二 一般基準」	2	5	42%	33%	6%	11%	4%	1%
問題 14	監査上の重要性	3	5	12%	4%	72%	1%	5%	3%
問題 15	監査役等とのコミュニケーション	5	5	12%	0%	3%	4%	78%	1%
問題 16	特別な検討を必要とするリスク	3	5	3%	5%	65%	4%	8%	12%
問題 17	グループ監査	1	5	25%	10%	2%	51%	6%	4%
問題 18	会計上の見積りの監査	4	5	1%	2%	1%	80%	4%	9%
問題 19	監査上の主要な検討事項	4	5	24%	15%	7%	35%	10%	6%
問題 20	特別目的の財務諸表及び個別の財務表	5	5	6%	4%	16%	11%	45%	15%

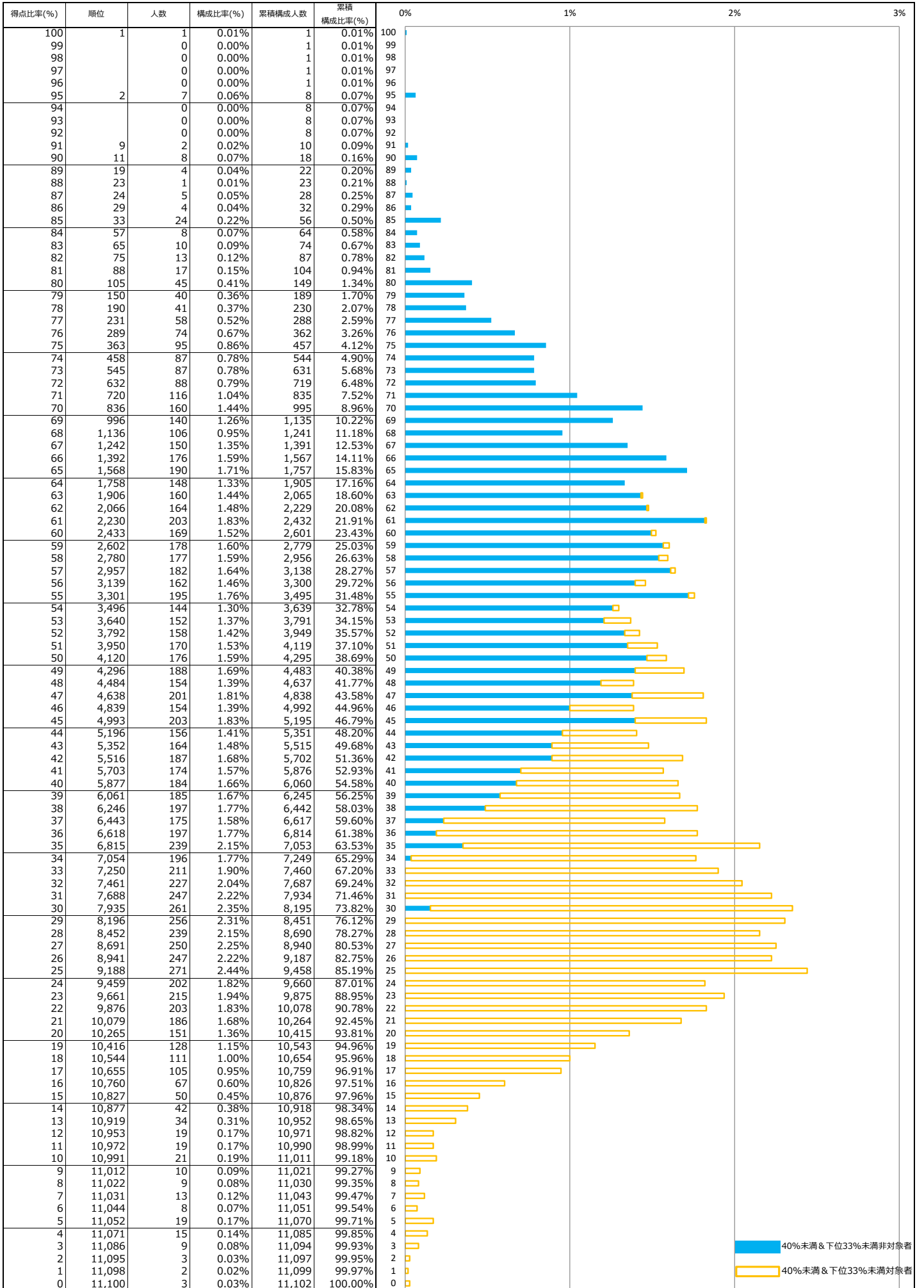
企業法	出題テーマ	正解	配点	正解率 (%)					
				1 解答率	2 解答率	3 解答率	4 解答率	5 解答率	6 解答率
問題 1	営業譲渡	2	5	11%	61%	7%	11%	3%	4%
問題 2	仲立人	6	5	1%	6%	2%	29%	8%	52%
問題 3	株式会社の発起設立	1	5	78%	7%	1%	8%	3%	0%
問題 4	発行可能株式総数	5	5	3%	0%	2%	4%	85%	3%
問題 5	新株予約権	4	5	2%	9%	4%	43%	12%	27%
問題 6	公開会社の株式	6	5	4%	4%	2%	11%	4%	72%
問題 7	株式の相続	3	5	4%	7%	76%	2%	6%	3%
問題 8	取締役会設置会社の株主総会	5	5	3%	1%	2%	17%	71%	3%
問題 9	取締役会設置会社の株主総会	1	5	70%	5%	16%	3%	3%	1%
問題 10	監査役会・会計監査人設置会社の株主総会	3	5	16%	0%	69%	1%	11%	1%
問題 11	監査等委員会設置会社	4	5	0%	9%	2%	64%	3%	19%
問題 12	取締役会設置会社	1	5	56%	7%	2%	13%	17%	1%
問題 13	役員解任の訴え	4	5	18%	27%	18%	20%	6%	9%
問題 14	剰余金の配当	5	5	18%	0%	1%	16%	62%	0%
問題 15	持分会社の設立	3	5	4%	4%	55%	2%	18%	14%
問題 16	社債の管理	6	5	2%	17%	9%	8%	3%	59%
問題 17	株式交換	2	5	7%	69%	5%	7%	4%	5%
問題 18	組織変更	1	5	60%	18%	13%	2%	3%	0%
問題 19	金商法上の有価証券の定義	5	5	6%	2%	11%	5%	69%	5%
問題 20	金商法上の企業内容等の開示	2	5	1%	68%	4%	13%	2%	10%

得 点 比 率 分 布 表



2026年 公認会計士試験 第II回 短答式試験

公認会計士・監査審査会 2026/06/19公表データによりT A C 公認会計士講座が作成



■ 40%未満 & 下位33%未満非対象者
 □ 40%未満 & 下位33%未満対象者

得 点 比 率 分 布 表

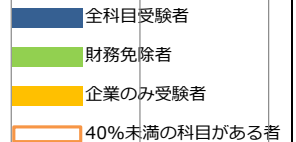


2026年 公認会計士試験 第Ⅱ回 短答式試験 データリサーチ

【 総 合 】

2026/06/19 合格発表版

得点比率(%)	順 位	人 数	構成比率(%)	累積構成人数	累積構成比率(%)	0%	1%	2%	3%	4%	5%	6%
100	1	1	0.14%	1	0.14%							
99		0		1								
98		0		1								
97		0		1								
96		0		1								
95	2	1	0.14%	2	0.28%							
94		0		2								
93		0		2								
92		0		2								
91	3	1	0.14%	3	0.42%							
90		0		3								
89	4	1	0.14%	4	0.56%							
88	5	1	0.14%	5	0.69%							
87	6	1	0.14%	6	0.83%							
86	7	1	0.14%	7	0.97%							
85	8	1	0.14%	8	1.11%							
84	9	2	0.28%	10	1.39%							
83		0		10								
82	11	1	0.14%	11	1.53%							
81	12	4	0.56%	15	2.08%							
80	16	4	0.56%	19	2.64%							
79	20	5	0.69%	24	3.33%							
78	25	10	1.39%	34	4.72%							
77	35	6	0.83%	40	5.56%							
76	41	17	2.36%	57	7.92%							
75	58	19	2.64%	76	10.56%							
74	77	26	3.61%	102	14.17%							
73	103	23	3.19%	125	17.36%							
72	126	13	1.81%	138	19.17%							
71	139	21	2.92%	159	22.08%							
70	160	30	4.17%	189	26.25%							
69	190	36	5.00%	225	31.25%							
68	226	26	3.61%	251	34.86%							
67	252	30	4.17%	281	39.03%							
66	282	25	3.47%	306	42.50%							
65	307	21	2.92%	327	45.42%							
64	328	15	2.08%	342	47.50%							
63	343	15	2.08%	357	49.58%							
62	358	16	2.22%	373	51.81%							
61	374	19	2.64%	392	54.44%							
60	393	19	2.64%	411	57.08%							
59	412	16	2.22%	427	59.31%							
58	428	13	1.81%	440	61.11%							
57	441	13	1.81%	453	62.92%							
56	454	13	1.81%	466	64.72%							
55	467	15	2.08%	481	66.81%							
54	482	8	1.11%	489	67.92%							
53	490	8	1.11%	497	69.03%							
52	498	10	1.39%	507	70.42%							
51	508	7	0.97%	514	71.39%							
50	515	5	0.69%	519	72.08%							
49	520	12	1.67%	531	73.75%							
48	532	9	1.25%	540	75.00%							
47	541	6	0.83%	546	75.83%							
46	547	7	0.97%	553	76.81%							
45	554	14	1.94%	567	78.75%							
44	568	3	0.42%	570	79.17%							
43	571	9	1.25%	579	80.42%							
42	580	4	0.56%	583	80.97%							
41	584	9	1.25%	592	82.22%							
40	593	14	1.94%	606	84.17%							
39	607	9	1.25%	615	85.42%							
38	616	6	0.83%	621	86.25%							
37	622	9	1.25%	630	87.50%							
36	631	4	0.56%	634	88.06%							
35	635	9	1.25%	643	89.31%							
34	644	6	0.83%	649	90.14%							
33	650	4	0.56%	653	90.69%							
32	654	5	0.69%	658	91.39%							
31	659	6	0.83%	664	92.22%							
30	665	6	0.83%	670	93.06%							
29	671	12	1.67%	682	94.72%							
28	683	3	0.42%	685	95.14%							
27	686	3	0.42%	688	95.56%							
26	689	3	0.42%	691	95.97%							
25	692	6	0.83%	697	96.81%							
24	698	4	0.56%	701	97.36%							
23	702	2	0.28%	703	97.64%							
22	704	2	0.28%	705	97.92%							
21	706	5	0.69%	710	98.61%							
20		0		710								
19	711	1	0.14%	711	98.75%							
18	712	3	0.42%	714	99.17%							
17	715	2	0.28%	716	99.44%							
16	717	1	0.14%	717	99.58%							
15		0		717								
14	718	1	0.14%	718	99.72%							
13		0		718								
12		0		718								
11		0		718								
10		0		718								
9		0		718								
8		0		718								
7		0		718								
6		0		718								
5		0		718								
4		0		718								
3		0		718								
2		0		718								
1		0		718								
0	719	2	0.28%	720	100.00%							

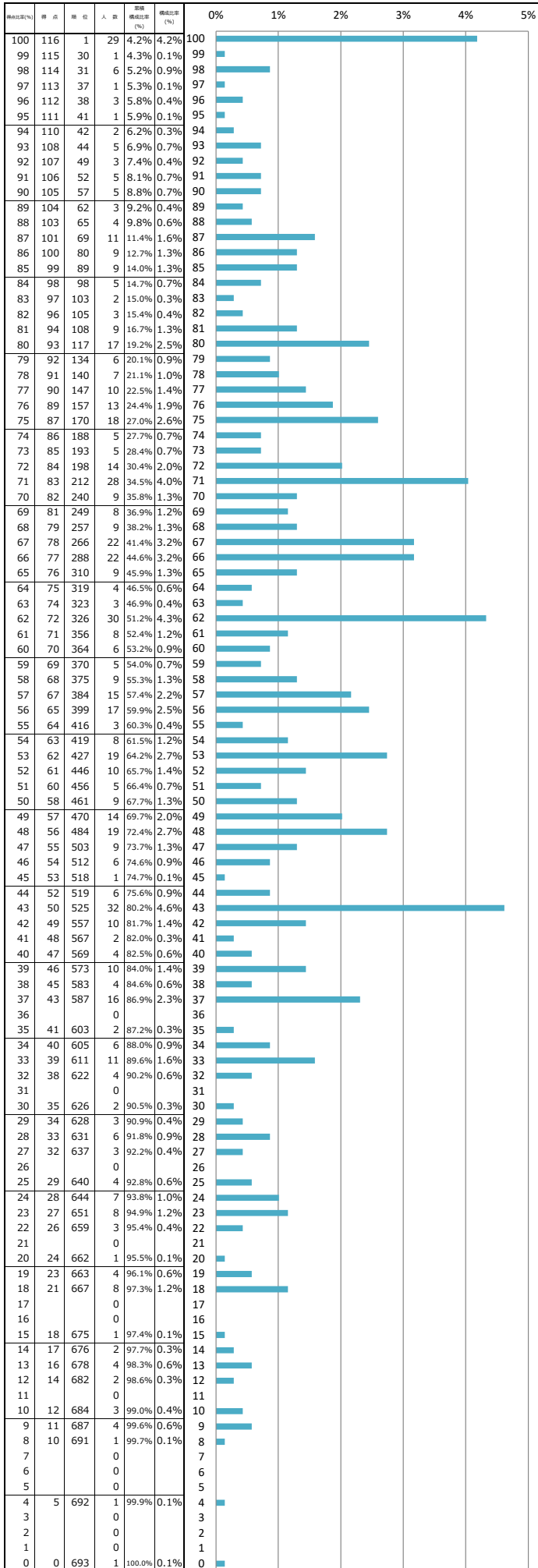


得点比率分布表 TAC

2026年 公認会計士試験 第Ⅱ期 短答式試験 データリサーチ

【財務会計論-計算】

2026/06/19 合格発表版

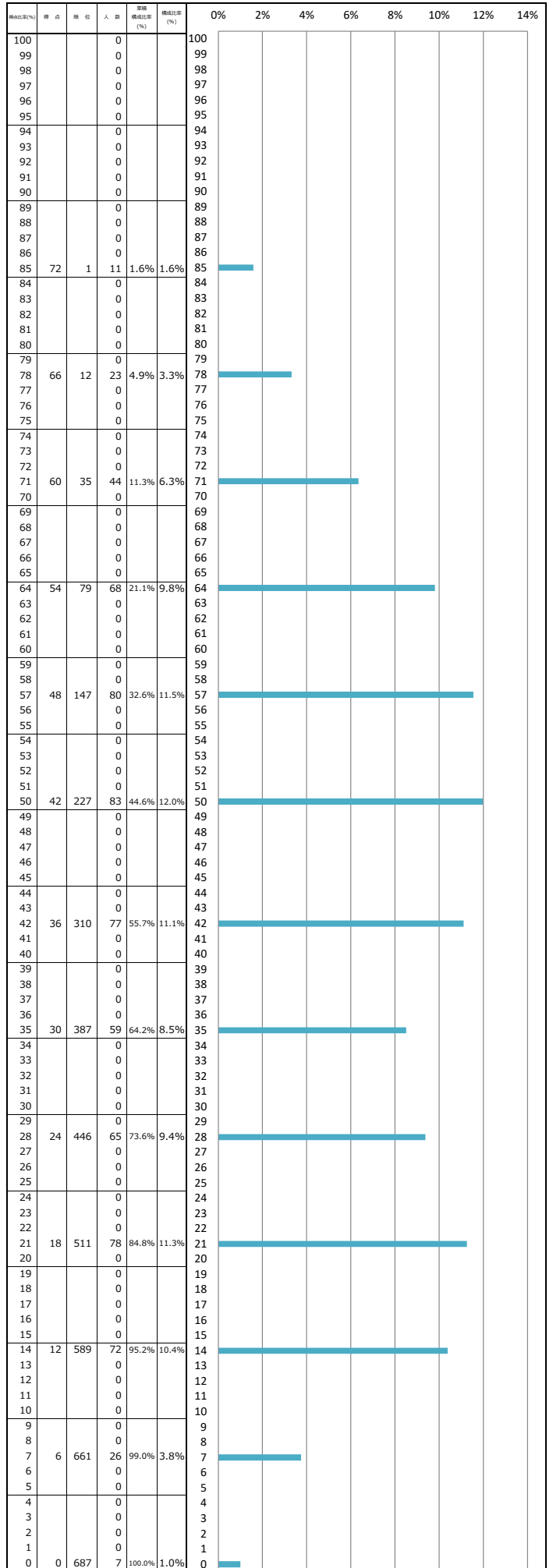


得点比率分布表 TAC

2026年 公認会計士試験 第Ⅱ期 短答式試験 データリサーチ

【財務会計論-理論】

2026/06/19 合格発表版



得 点 比 率 分 布 表



2026年 公認会計士試験 第Ⅱ回 短答式試験 データリサーチ

【 管 理 会 計 論 】

2026/06/19 合格発表版

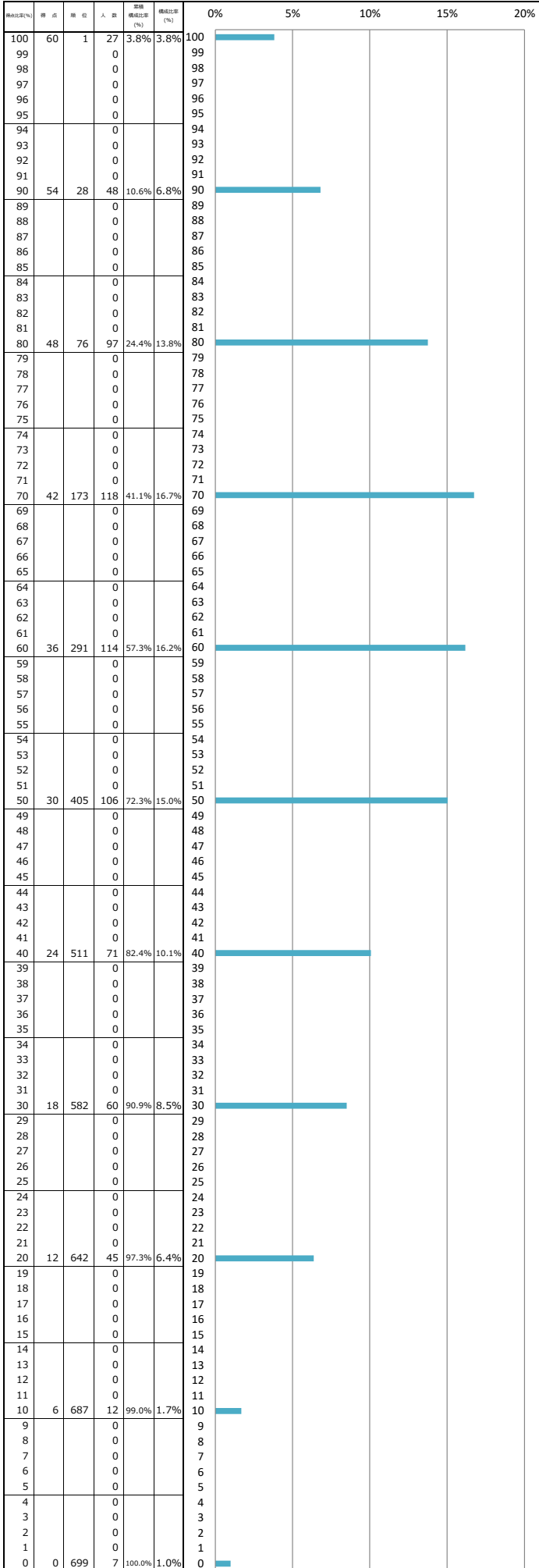
得点比率(%)	順 位	人 数	累積 構成比率(%)	構成比率(%)	0%	1%	2%	3%	4%	5%
100	1	2	0.28%	0.28%	100					
99		0			99					
98		0			98					
97		0			97					
96		0			96					
95	3	8	1.41%	1.13%	95					
94	11	5	2.12%	0.71%	94					
93		0			93					
92		0			92					
91		0			91					
90	16	9	3.39%	1.27%	90					
89	25	12	5.08%	1.69%	89					
88	37	9	6.36%	1.27%	88					
87		0			87					
86		0			86					
85	46	6	7.20%	0.85%	85					
84	52	12	8.90%	1.69%	84					
83	64	21	11.86%	2.97%	83					
82	85	7	12.85%	0.99%	82					
81		0			81					
80	92	2	13.14%	0.28%	80					
79	94	12	14.83%	1.69%	79					
78	106	25	18.36%	3.53%	78					
77	131	26	22.03%	3.67%	77					
76	157	4	22.60%	0.56%	76					
75		0			75					
74	161	5	23.31%	0.71%	74					
73	166	25	26.84%	3.53%	73					
72	191	24	30.23%	3.39%	72					
71	215	19	32.91%	2.68%	71					
70	234	1	33.05%	0.14%	70					
69	235	1	33.19%	0.14%	69					
68	236	4	33.76%	0.56%	68					
67	240	33	38.42%	4.66%	67					
66	273	33	43.08%	4.66%	66					
65	306	11	44.63%	1.55%	65					
64	317	1	44.77%	0.14%	64					
63	318	9	46.05%	1.27%	63					
62	327	17	48.45%	2.40%	62					
61	344	30	52.68%	4.24%	61					
60	374	22	55.79%	3.11%	60					
59	396	6	56.64%	0.85%	59					
58	402	4	57.20%	0.56%	58					
57	406	7	58.19%	0.99%	57					
56	413	17	60.59%	2.40%	56					
55	430	31	64.97%	4.38%	55					
54	461	6	65.82%	0.85%	54					
53	467	2	66.10%	0.28%	53					
52	469	3	66.53%	0.42%	52					
51	472	10	67.94%	1.41%	51					
50	482	21	70.90%	2.97%	50					
49	503	15	73.02%	2.12%	49					
48	518	6	73.87%	0.85%	48					
47	524	2	74.15%	0.28%	47					
46	526	1	74.29%	0.14%	46					
45	527	14	76.27%	1.98%	45					
44	541	22	79.38%	3.11%	44					
43	563	18	81.92%	2.54%	43					
42	581	3	82.34%	0.42%	42					
41		0			41					
40	584	6	83.19%	0.85%	40					
39	590	12	84.89%	1.69%	39					
38	602	12	86.58%	1.69%	38					
37	614	8	87.71%	1.13%	37					
36		0			36					
35	622	1	87.85%	0.14%	35					
34	623	7	88.84%	0.99%	34					
33	630	13	90.68%	1.84%	33					
32	643	10	92.09%	1.41%	32					
31	653	1	92.23%	0.14%	31					
30	654	1	92.37%	0.14%	30					
29	655	3	92.80%	0.42%	29					
28	658	6	93.64%	0.85%	28					
27	664	7	94.63%	0.99%	27					
26	671	1	94.77%	0.14%	26					
25		0			25					
24		0			24					
23	672	3	95.20%	0.42%	23					
22	675	11	96.75%	1.55%	22					
21	686	4	97.32%	0.56%	21					
20	690	2	97.60%	0.28%	20					
19		0			19					
18		0			18					
17	692	5	98.31%	0.71%	17					
16	697	2	98.59%	0.28%	16					
15	699	3	99.01%	0.42%	15					
14		0			14					
13		0			13					
12		0			12					
11	702	3	99.44%	0.42%	11					
10		0			10					
9		0			9					
8		0			8					
7		0			7					
6	705	1	99.58%	0.14%	6					
5	706	1	99.72%	0.14%	5					
4		0			4					
3		0			3					
2		0			2					
1		0			1					
0	707	2	100.00%	0.28%	0					

得点比率分布表 TAC

2026年 公認会計士試験 第Ⅱ回 期考式試験 データリサーチ

【管理会計論-計算】

2026/06/19 合格発表版

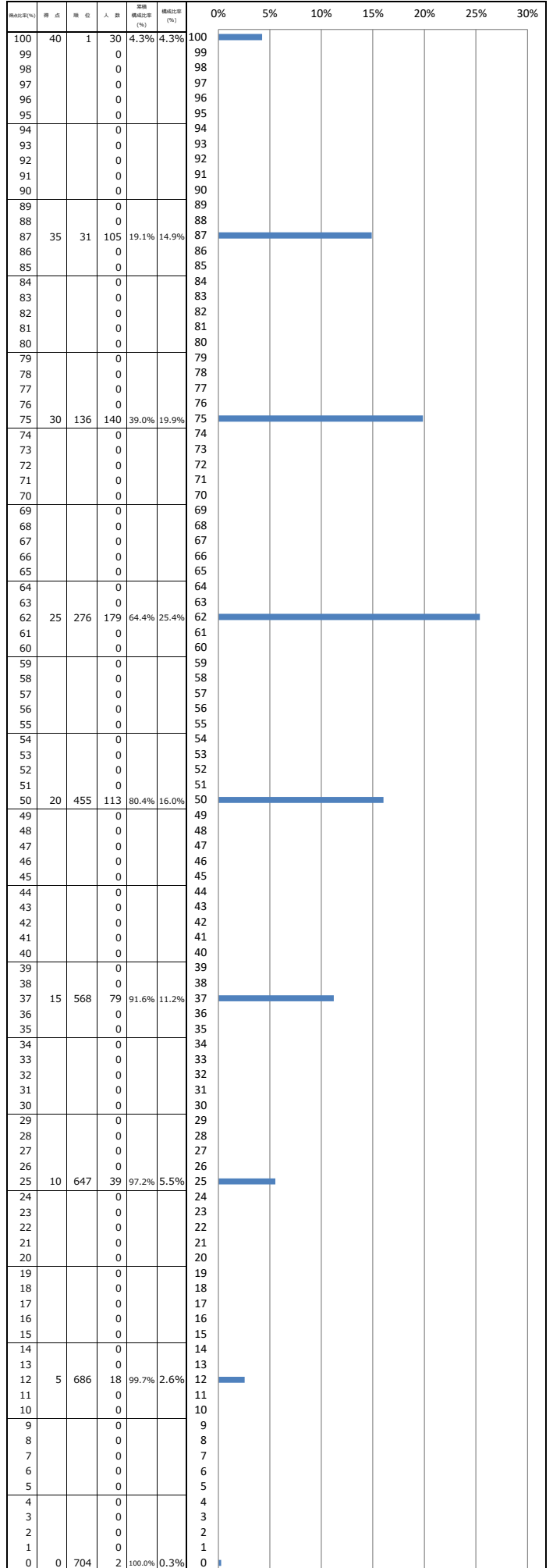


得点比率分布表 TAC

2026年 公認会計士試験 第Ⅱ回 期考式試験 データリサーチ

【管理会計論-理論】

2026/06/19 合格発表版



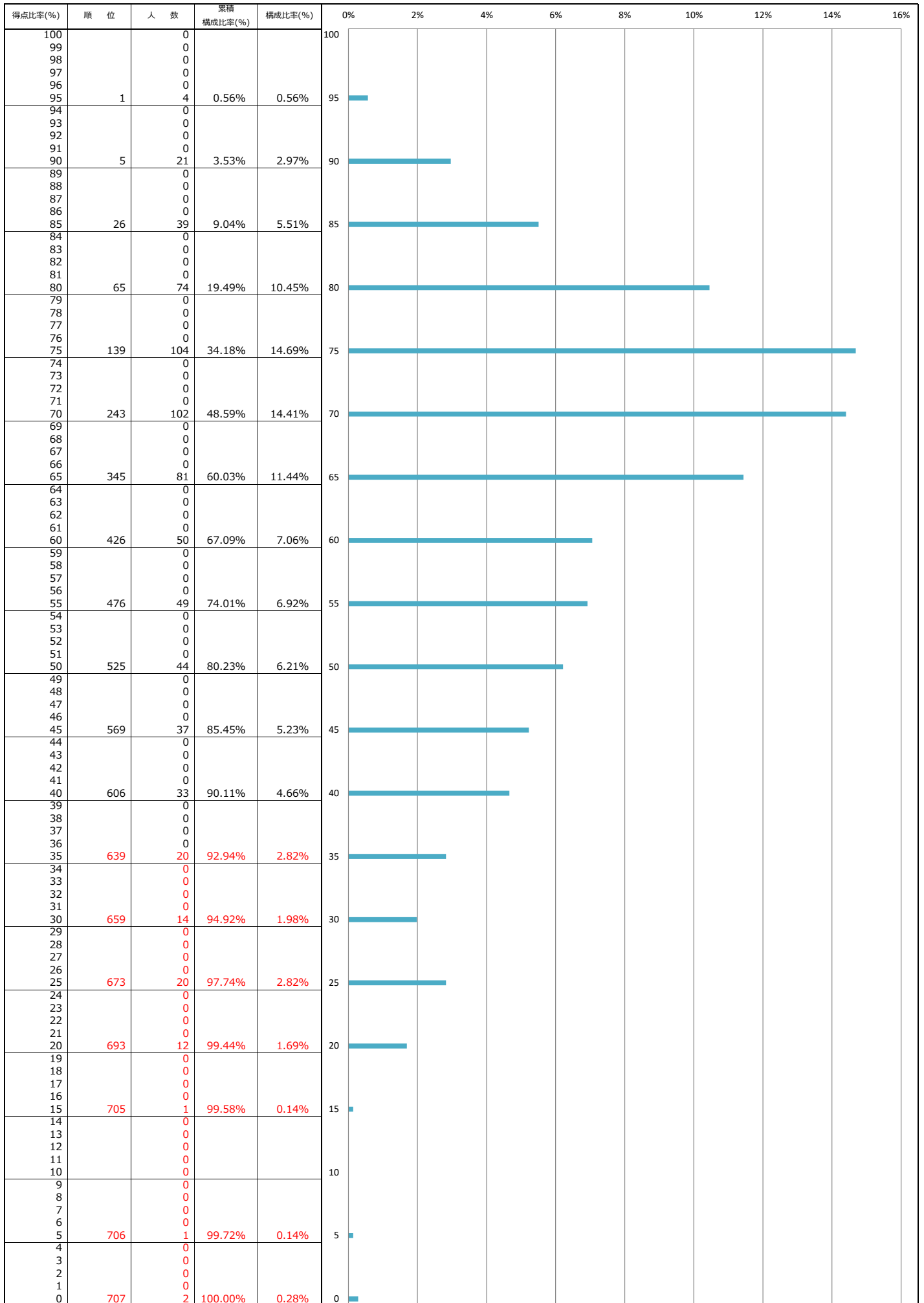
得 点 比 率 分 布 表



2026年 公認会計士試験 第Ⅱ回 短答式試験 データリサーチ

【 監 査 論 】

2026/06/19 合格発表版



得 点 比 率 分 布 表



2026年 公認会計士試験 第Ⅱ回 短答式試験 データリサーチ

【 企 業 法 】

2026/06/19 合格発表版

得点比率(%)	順 位	人 数	累積 構成比率(%)	構成比率(%)	0%	2%	4%	6%	8%	10%	12%	14%
100	1	4	0.56%	0.56%	100							
99		0										
98		0										
97		0										
96		0										
95	5	34	5.28%	4.72%	95							
94		0										
93		0										
92		0										
91		0										
90	39	47	11.81%	6.53%	90							
89		0										
88		0										
87		0										
86		0										
85	86	59	20.00%	8.19%	85							
84		0										
83		0										
82		0										
81		0										
80	145	95	33.19%	13.19%	80							
79		0										
78		0										
77		0										
76		0										
75	240	68	42.64%	9.44%	75							
74		0										
73		0										
72		0										
71		0										
70	308	70	52.36%	9.72%	70							
69		0										
68		0										
67		0										
66		0										
65	378	52	59.58%	7.22%	65							
64		0										
63		0										
62		0										
61		0										
60	430	45	65.83%	6.25%	60							
59		0										
58		0										
57		0										
56		0										
55	475	34	70.56%	4.72%	55							
54		0										
53		0										
52		0										
51		0										
50	509	34	75.28%	4.72%	50							
49		0										
48		0										
47		0										
46		0										
45	543	24	78.61%	3.33%	45							
44		0										
43		0										
42		0										
41		0										
40	567	26	82.22%	3.61%	40							
39		0										
38		0										
37		0										
36		0										
35	593	27	85.97%	3.75%	35							
34		0										
33		0										
32		0										
31		0										
30	620	29	90.00%	4.03%	30							
29		0										
28		0										
27		0										
26		0										
25	649	25	93.47%	3.47%	25							
24		0										
23		0										
22		0										
21		0										
20	674	25	96.94%	3.47%	20							
19		0										
18		0										
17		0										
16		0										
15	699	11	98.47%	1.53%	15							
14		0										
13		0										
12		0										
11		0										
10	710	5	99.17%	0.69%	10							
9		0										
8		0										
7		0										
6		0										
5	715	4	99.72%	0.56%	5							
4		0										
3		0										
2		0										
1		0										
0	719	2	100.00%	0.28%	0							

令和8年(2026年) 公認会計士試験 第II回 短答式試験 データリサーチ (合格発表版)

公認会計士試験 短答式試験データリサーチ 試験結果概要 等

短答DR 参考資料	令和8年 第II回		令和8年 第I回		令和7年 第II回		令和7年 第I回		令和6年 第II回		令和6年 第I回		令和5年 第II回		令和5年 第I回		令和4年 第II回		令和4年 第I回		令和3年	
中間発表時 平均得点比率 <small>(複数正解1.0%)</small>	60.2%		65.8%		60.7%		62.6%		66.6%		65.5%		58.5%		65.1%		62.5%		62.0%		59.3%	
最終発表時 平均得点比率 <small>(複数正解1.0%)</small>	58.9%		66.5%		60.3%		60.8%		65.4%		64.2%		57.8%		63.2%		61.3%		60.8%		57.9%	
合格発表時 平均得点比率	58.5%		66.5%		60.1%		60.8%		65.4%		64.2%		57.6%		61.9%		61.7%		60.8%		58.9%	
中間予想 合格ライン	70% <small>(71・70・69%)</small>		75% <small>(76・75・74%)</small>		71% <small>(73・72・71・70%)</small>		74% <small>(74・73・72・71%)</small>		80% <small>(81・80・79・78%)</small>		73% <small>(74・73・72%)</small>		70% <small>(71・70・69%)</small>		73% <small>(74・73・72%)</small>		73% <small>(73・72・71%)</small> <small>(全員正解1.6% 複数正解1.0%)</small>		66% <small>(67・66・65%)</small>		60・59% <small>(61~58%)</small> <small>(全員不正解1.0%)</small>	
最終予想 合格ライン	70% <small>(71・70・69%)</small>		75% <small>(76・75・74%)</small>		71% <small>(73・72・71・70%)</small>		74% <small>(74・73・72・71%)</small>		80% <small>(81・80・79・78%)</small>		73%...72% <small>(73・72・71%)</small>		70% <small>(71・70・69%)</small>		73% <small>(73・72・71%)</small>		73% <small>(73・72・71%)</small> <small>(全員正解1.6% 複数正解1.0%)</small>		66% <small>(67・66%)</small>		60・59% <small>(61~58%)</small> <small>(全員不正解1.0%)</small>	
合格 得点比率	70%		75%		72%		72%		78%		75%		69%		71%		73%		68%		62%	
合格者数	995人		1525人		1026人		1383人		1041人		1304人		921人		1182人		780人		1199人		2060人	
形式合格率	6.0%		9.4%		6.9%		8.6%		7.1%		8.3%		6.7%		8.1%		6.1%		9.4%		16.8%	
DR提出者中 中間時偏差値	56.2		55.3		56.5		55.5		57.1		58.3		57.0		54.0		57.2		54.2		52.6	
DR提出者中 最終時偏差値	56.9		55.3		56.8		56.3		57.1		56.3		57.4		55.0		57.9		55.0		52.9	
DR提出者中 中間時構成比率	32.48%		35.73%		30.23%		37.48%		32.80%		28.72%		27.99%		43.54%		23.95%		40.20%		50.55%	
DR提出者中 最終時構成比率	29.03%		38.74%		29.35%		33.27%		30.06%		29.41%		26.37%		38.86%		22.09%		36.91%		45.71%	
平均得点比率	DR	本試験	DR	本試験	DR	本試験	DR	本試験	DR	本試験	DR	本試験	DR	本試験	DR	本試験	DR	本試験	DR	本試験	DR	本試験
財務会計論	52.8%	39.6%	69.0%	49.2%	63.1%	47.0%	59.8%	45.3%	65.3%	48.1%	62.7%	46.7%	59.6%	45.5%	66.3%	49.7%	63.4%	46.5%	60.6%	44.1%	60.7%	47.0%
管理会計論	59.4%	46.0%	65.3%	48.0%	56.0%	42.2%	51.9%	41.7%	60.8%	49.1%	52.7%	43.1%	41.6%	34.5%	61.5%	40.3%	60.9%	48.7%	56.1%	47.1%	46.3%	40.9%
監査論	62.8%	51.4%	64.4%	50.7%	52.0%	44.4%	63.3%	52.0%	68.2%	57.4%	71.5%	59.1%	65.5%	54.8%	67.1%	53.4%	65.8%	52.2%	67.2%	53.9%	64.2%	52.3%
企業法	63.1%	45.6%	70.7%	51.6%	65.1%	47.9%	68.1%	51.4%	66.3%	51.5%	70.8%	53.0%	59.5%	45.4%	54.3%	39.6%	59.1%	43.4%	62.7%	46.1%	62.5%	47.8%
総合	58.5%	44.3%	65.8%	49.6%	60.1%	45.7%	60.8%	47.6%	65.4%	51.3%	64.2%	50.5%	57.6%	45.6%	63.2%	46.4%	62.5%	47.5%	60.8%	47.5%	58.9%	47.3%