

TAC 渋谷校 校舎利用ガイド

School building usage guide

(2025年9月1日現在★)

校舎にお越しの際は会員証をお持ちください。
会員証をお持ちで無い場合は教材のお渡しができませんので、予めご了承ください。

お取り扱い内容	月曜～金曜	土曜・祝日	日曜
受付窓口 ・講座申込 ・受講相談 ・教材請求 ・書籍、文具の販売 ・その他	12:00～19:00	9:00～17:00	
ビデオブース視聴 ※ビデオブースのご利用は各時間帯の定刻30分前からです。	① 9:30～12:30 ② 12:30～15:30 ③ 15:30～18:30 ④ 18:30～21:30		① 9:30～12:30 ② 12:30～15:30 ③ 15:30～18:30
自習室 ※会員証記載の有効期限までご利用可能です。 ※次の時間帯に講義がある場合、講義開始30分前までのご利用となります。	9:00～21:30		9:00～20:00

※日曜日と祝日が重複する日の上記サービスは、日曜日に準じます。

※TAC 提携有料自習室のご案内 (<https://www.tac-school.co.jp/studyroom.html>)

※上記時間帯は変更となる場合がございます。



今後受講に関してご不明な点がございましたら、お気軽に各校受付にお問い合わせください

〒150-0031 東京都渋谷区桜丘町31-15 JMFビル渋谷02 5F

TEL 03-3462-0901(代表)

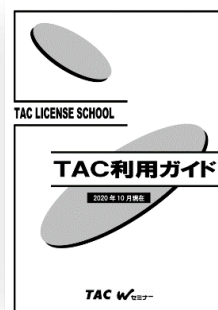
★窓口休業日を設けている校舎がございます



原則、教室講義は通常通り実施、ビデオブース視聴・自習室も通常通りご利用いただけます。皆様にはご不便をおかけしますが、何卒よろしくお願い申し上げます。

<https://www.tac-school.co.jp/tacmap/4qeigyotime.html>

『TAC利用ガイド』も併せて
ご確認ください



I 営業・お取り扱い時間に関する注意事項

- 1 年末年始・夏期休業・決算棚卸・災害対策・各感染症対策その他諸事情により営業時間等を変更させていただく場合がございます。予めご了承ください。
- 2 受付窓口、レジユメ窓口、電話受付は授業開始前の時間帯(9:00～10:00、12:30～14:00、18:00～19:00)が大変混雑いたします。お時間に余裕をもってお越しください。
- 3 決算期(3・6・9・12月)の最終営業日におきましては、教材請求、書籍販売、文具販売は終日休業とさせていただきます。また、12月最終営業日の受付営業時間及びビデオブース利用時間は短縮となります。予めご了承ください。

II ビデオブースの予約について

ビデオブースのご利用は事前予約制です。予約方法につきましては『TAC利用ガイド』をご確認ください。

新規予約 予約変更	視聴希望日の前日20時までの予約が必要です。 例外：月曜日視聴の場合は日曜日17:30まで/平日4限視聴の場合は当日13時まで
キャンセル	予約された時間帯の視聴開始時刻前までキャンセル可能。 ※予約変更、キャンセルの手続きをされず欠席された場合はキャンセルチャージ(500円/1回)を徴収させていただきます。

III 施設のご案内と注意事項

1 休憩室

休憩室は5階にあります。**禁煙休憩室**があります。また館内は**全面禁煙**となります。ご理解とご協力をお願いいたします。

2 コピー機

コピー機は5階に設置してあります。コピー機のご利用にはコピーカードが必要となります。現金でのご利用はできません。コピーカードは5階の受付窓口にて販売しております。

3 有料貸ロッカー

4階に有料貸ロッカーをご用意しております。ご利用を希望される方は、5階受付窓口にて会員証をお持ちのうえ、お手続きください。

4 答案提出について

ビデオブース講座でご受講の方は受付窓口にて答案をご提出いただけます。ご提出いただく際は「添削答案伝票」をご記入いただき5階受付窓口にお持ちください。
ご受講いただいている講座により、答案の返却方法が異なりますので、受講講座の「受講ガイド」を必ずご確認ください。

5 答案返却BOXについて

教室講座・ビデオブース講座を受講されている方の答案返却BOXは5階ビデオブース内にあります。

受取りの際は、ご自身の答案かよく確かめてお持ちください。なお、インターネットを利用したWeb上での成績表示方法を採用している講座も 있습니다。受講講座の「受講ガイド」を必ずご確認ください。

6 当ビルについて

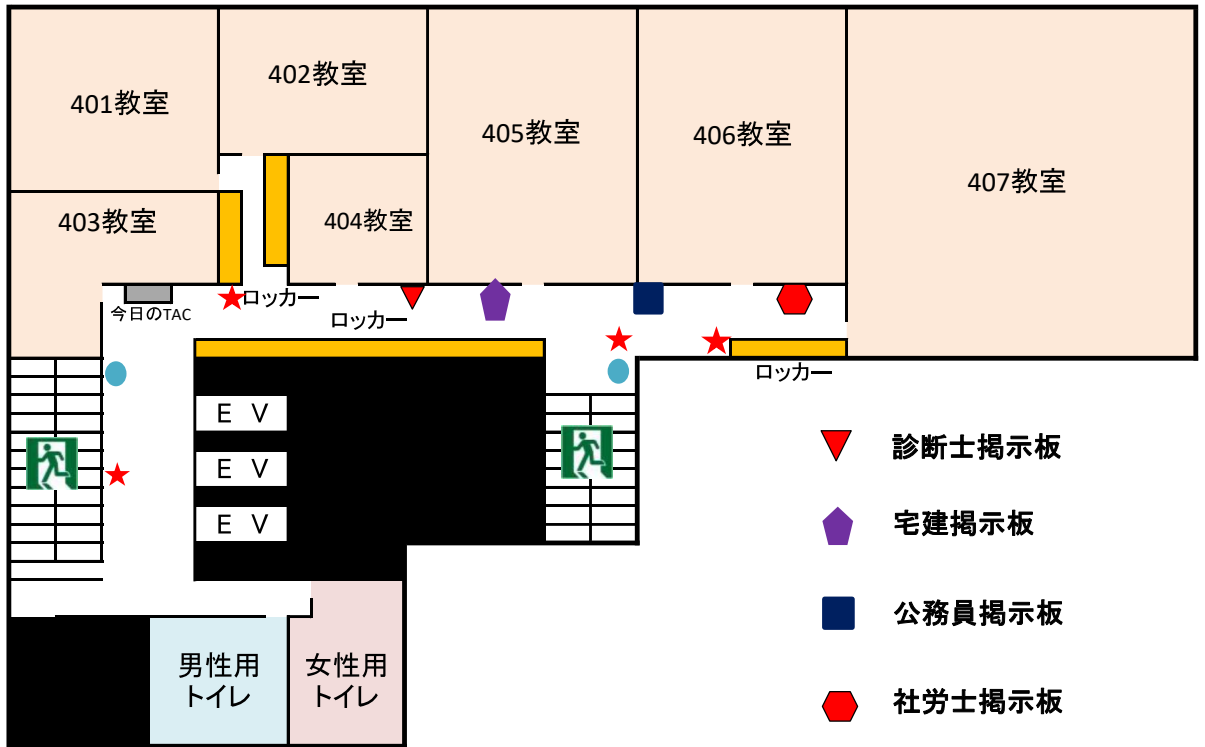
当ビルは複合施設となっております。フロアによっては立入厳禁となっておりますので立ち入らないようお願いいたします(防犯装置が作動いたします)。エレベーターにつきましては時間帯によって大変混雑いたします。教室の移動は余裕を持って行うようお願いいたします。

7 駐車場、駐輪場について

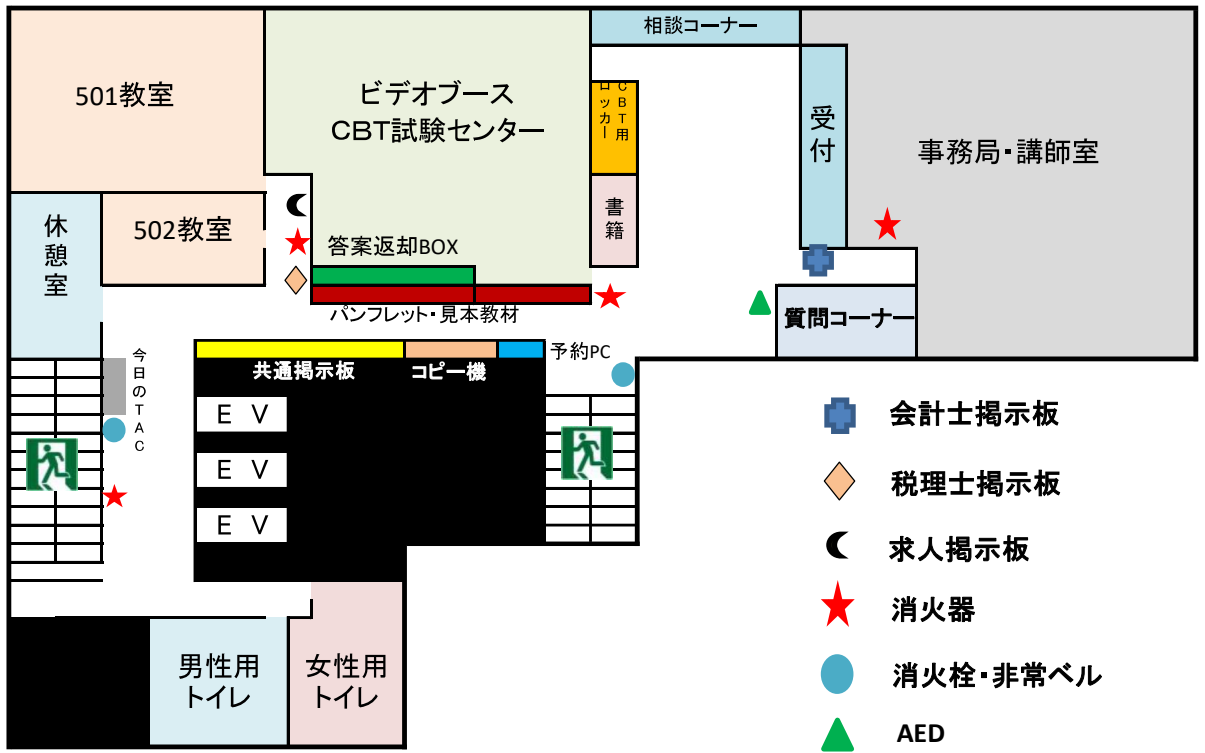
TAC渋谷校では駐車場、駐輪場のご用意はございません。予めご了承ください。

TAC渋谷校 フロア案内

4F



5F



TAC WEB SCHOOL 休憩室



TAC受講生の皆さま

はじめまして！ 皆様のアシスタント、さくらです！

TAC WEB SCHOOL内の「さくらちゃんねる」では、
勉強に役立つ情報や息抜き方法などを動画で配信しています♪

ほっこり一息つきたい時にいかがですか？

「さくらちゃんねる」でお待ちしています♪



さくら



←WEB SCHOOLのログインはこちらから！

資格の学校
TAC

<https://www.tac-school.co.jp/>



お問い合わせ

<https://www.tac-school.co.jp/toiawase>