

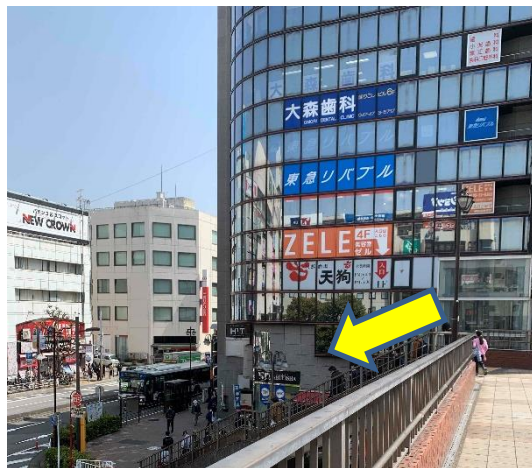
# JR 津田沼駅からのおすすめルート



JRの改札を出たら左折。「北口」へ向かいます。



正面に PARCO を見て銅像の方へ右折します。



まっすぐ進み、エレベーター左の階段を降ります。



道路を挟んで「UFJ 銀行」が、見えます。



信号を渡り、「UFJ 銀行」左側の路地に入ります。  
踏切があります。



踏切を渡ると「イオンモール津田沼」が見えてきます。



こちらが「正面入口です。」

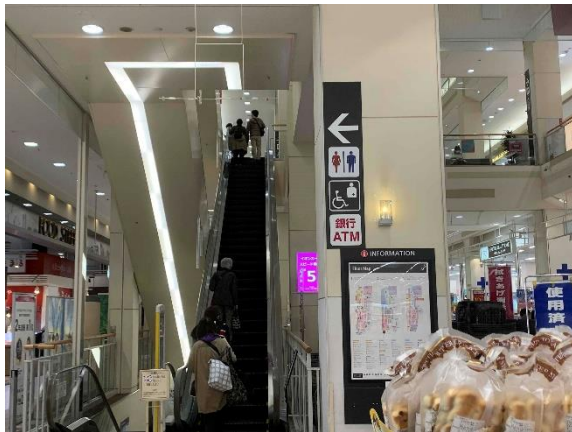


3階の一番奥、「未来屋書店」の隣が  
TAC津田沼校です！

# AM9:00~10:00 にご来校の方へ

イオンモールの営業開始前は入館できる入口、使用できるエスカレーター等が限定されています。  
上記「正面入口」より入館し、1階フロア中央の「中央エスカレーター」または「中央エレベーター」にて3階までお越しください。

「正面入口」から入館したら「食料品売り場」を通過してください。



こちらが「中央エスカレーター」です。  
右手に「中央エレベーター」があります。

ご来校お待ちしております！

