

病院経営マネジメントⅣ（診療報酬 戦略編）

平成30年度診療報酬改定を踏まえた病院経営

井上 貴裕

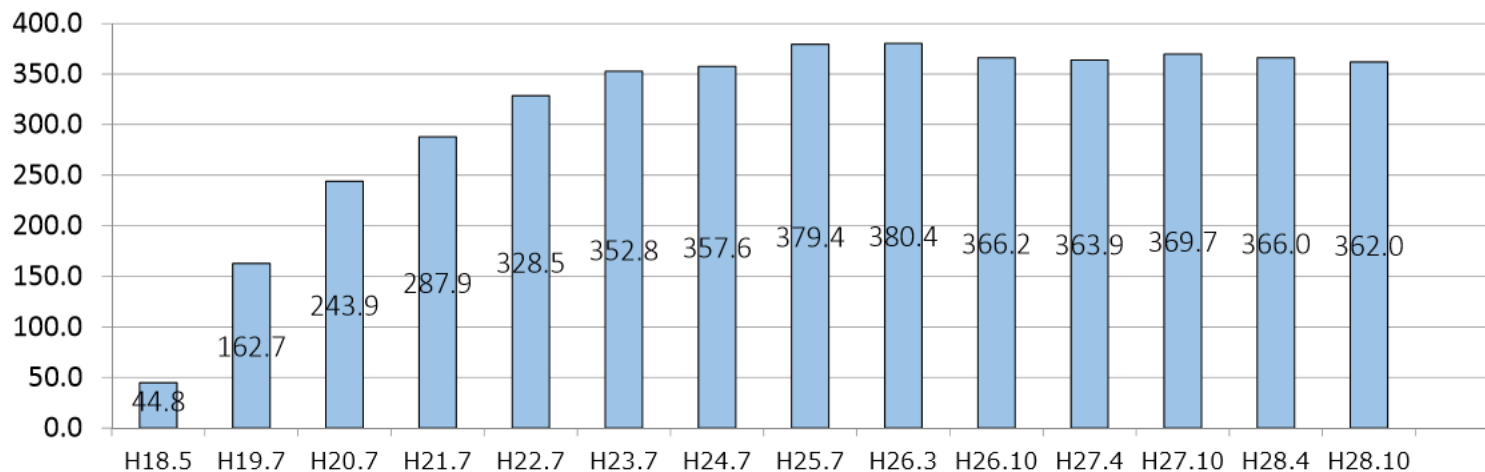
一般病棟入院基本料7対1の届出病床数の推移

中医協 総-5

29.1.25

- 7対1入院基本料の届出病床数は平成18年に創設されて以降増加。
- 平成20年以降、7対1入院基本料の増加は緩やかになり、平成26年度以降は横ばいからやや減少の傾向となっている。

届出病床数(千床)



[H18.4]
7対1入院
基本料創設

[H20.4]
重症度・看護
必要度の導入

[H24.4]
重症度・看護必要度
該当患者割合基準の見直し
(10%→15%)
平均在院日数要件の見直し
(19日→18日)

[H26.4]
重症度、医療・看護必要度
A項目の見直し
在宅復帰率要件の導入

[H28.4]
重症度、医療・看護必要度
A・B項目の見直し／C項目の追加
該当患者割合基準の見直し
(15%→25%)
在宅復帰率の見直し
(75%→80%)

※平成26年4月以降は速報値であり、集計方法が異なることと、病床数の増減が微小なため届出を要しない場合等、誤差がありうることに留意が必要。

出典：保険局医療課調べ

医療機能に応じた入院医療の評価について②

一般病棟用の「重症度、医療・看護必要度」の見直し(評価票について)

➤ 一般病棟用の重症度、医療・看護必要度に係る評価票

A	モニタリング及び処置等	0点	1点	2点
1	創傷処置 (①創傷の処置(褥瘡の処置を除く)、②褥瘡の処置)	なし	あり	—
2	呼吸ケア(喀痰吸引のみの場合を除く)	なし	あり	—
3	点滴ライン同時3本以上の管理	なし	あり	—
4	心電図モニター管理	なし	あり	—
5	シリンジポンプ管理	なし	あり	—
6	輸血や血液製剤管理	なし	あり	—
7	専門的な治療・処置 (①抗悪性腫瘍剤の使用(注射剤のみ)、 ②抗悪性腫瘍剤の内服管理、 ③麻薬の使用(注射剤のみ)、 ④麻薬の内服、貼付、坐剤管理、 ⑤放射線治療、⑥免疫抑制剤管理、 ⑦昇圧剤の使用(注射剤のみ)、 ⑧抗不整脈剤の使用(注射剤のみ)、 ⑨抗血栓塞栓薬の持続点滴の使用、 ⑩ドレナージ管理、⑪無菌治療室での治療)	なし	—	あり
8	救急搬送後の入院(2日間)	なし	—	あり

B	患者の状況等	0点	1点	2点
9	寝返り	できる	何かにつかまればできる	できない
10	移乗	介助なし	一部介助	全介助
11	口腔清潔	介助なし	介助あり	—
12	食事摂取	介助なし	一部介助	全介助
13	衣服の着脱	介助なし	一部介助	全介助
14	診療・療養上の指示が通じる	はい	いいえ	—
15	危険行動	ない	—	ある

C	手術等の医学的状況	0点	1点
16	開頭手術(7日間)	なし	あり
17	開胸手術(7日間)	なし	あり
18	開腹手術(5日間)	なし	あり
19	骨の手術(5日間)	なし	あり
20	胸腔鏡・腹腔鏡手術(3日間)	なし	あり
21	全身麻酔・脊椎麻酔の手術(2日間)	なし	あり
22	救命等に係る内科的治療(2日間) (①経皮的血管内治療 ②経皮的心筋焼灼術等の治療 ③侵襲的な消化器治療)	なし	あり

[各入院料・加算における該当患者の基準]

対象入院料・加算	基準
一般病棟用の重症度、医療・看護必要度	・A得点2点以上かつB得点3点以上 ・A得点3点以上 ・C得点1点以上
総合入院体制加算	・A得点2点以上 ・C得点1点以上
地域包括ケア病棟入院料 (地域包括ケア入院医療管理料を算定する場合も含む)	・A得点1点以上 ・C得点1点以上
回復期リハビリテーション病棟入院料1	・A得点1点以上