

令和5年(2023年) 第II回 公認会計士試験 短答式試験 合格ライン

合格得点比率 : 総点数の 69% 以上

ただし、試験科目のうち1科目につき、その満点の40%未満の得点があり、且つ、答案提出者の下位から通って33%の人数に当たる者と同じ得点に満たない者は不合格

第II回(短答)願書提出者数:	13,794人	第II回 短答式試験	921人	第II回 短答式試験	6.67%
うち 欠席者等:	3,364人	合格者数:		合格率:	(8.83%)
第II回 答案提出者数:	10,430人				
第I回(短答)願書提出者数:	14,550人	第I回 短答式試験	1,182人	第I回 短答式試験	8.12%
うち 欠席者等:	3,149人	合格者数:		合格率:	(10.36%)
第I回 答案提出者数:	11,401人				
		短答式試験 合格者数:	2,103人		
		短答式試験 免除者数:	2,089人		
		論文式試験の 受験予定者数:	4,192人		

(公認会計士・監査審査会 2023/06/23)

公認会計士講座 短答式データリサーチ 平均得点値・肢別解答率 (合格発表版)

23年 第II回 目標 【 データリサーチ 】

2023/06/23 合格発表版

2023年 第II回 合格発表時		提出者数	提出者 平均得点値	受験者 平均得点値 (公表データ)
短答式	財務会計論	1,279人	119.2点 59.6%	93.0点 45.5%
	計算		65.6点 54.7%	
	理論		53.6点 67.0%	
	管理会計論	1,295人	41.6点 41.6%	48.7点 34.5%
データリサーチ	監査論	1,295人	65.5点 65.5%	52.2点 54.8%
	企業法	1,331人	59.5点 59.5%	43.4点 45.4%
	総合	1,331人	57.6%	45.6%

(登録数1,414件うち有効数1,331件)

【参考】 2023年 第I回 合格発表時		提出者数	提出者 平均得点値	受験者 平均得点値 (公表データ)
短答式	財務会計論	1,331人	132.6点 66.3%	99.4点 49.7%
	計算		70.1点 62.6%	
	理論		62.4点 71.0%	
	管理会計論	1,344人	55.2点 55.2%	40.3点 40.3%
データリサーチ	監査論	1,344人	67.2点 67.2%	53.4点 53.4%
	企業法	1,355人	54.3点 54.3%	39.6点 39.6%
	総合	1,355人	61.9%	46.4%

(登録数1,426件うち有効数1,355件)

財務会計論	出題テーマ	正解	配点	正解率 (%)					1 解答率	2 解答率	3 解答率	4 解答率	5 解答率	6 解答率
				0	20	40	60	80						
問題 1	理: 財務会計の機能と制度	2	8						3%	92%	2%	1%	0%	0%
問題 2	理: 関連当事者・CF・会計方針等	5	8						2%	0%	3%	5%	81%	6%
問題 3	計: 現金	2	8						13%	25%	27%	17%	12%	3%
問題 4	計: 投資その他資産	4	8						57%	4%	5%	26%	2%	2%
問題 5	計: 有形固定資産	3	8						14%	3%	69%	6%	5%	1%
問題 6	計: 繰延資産	2	8						1%	55%	23%	3%	4%	11%
問題 7	理: 資産除去債務	1	8						78%	7%	3%	7%	1%	1%
問題 8	計: 純資産	6	8						12%	0%	1%	17%	1%	65%
問題 9	理: 財務諸表の表示	2	8						12%	67%	4%	10%	1%	3%
問題 10	計: 個別キャッシュ・フロー	2	8						13%	60%	7%	10%	3%	4%
問題 11	理: 金融商品会計	1	8						73%	3%	1%	15%	5%	0%
問題 12	理: ストック・オプション	5	8						27%	3%	21%	8%	33%	4%
問題 13	計: リース会計	3	8						1%	5%	76%	11%	2%	2%
問題 14	理: 退職給付会計	3	8						3%	3%	86%	1%	3%	2%
問題 15	計: 退職給付会計	6	8						1%	3%	5%	4%	9%	75%
問題 16	計: 収益認識	2	8						7%	45%	17%	21%	5%	4%
問題 17	理: 税効果会計	4	8						17%	12%	3%	59%	3%	3%
問題 18	計: 株式移転-共通支配下の取引	2	8						9%	19%	35%	16%	12%	7%
問題 19	理: 連結会計	3	8						19%	27%	30%	16%	6%	1%
問題 20	計: 固定資産の減損	6	8						1%	3%	7%	10%	4%	71%
問題 21	計: 在外子会社-その他の包括利益	6	8						2%	2%	18%	5%	3%	67%
問題 22	理: 企業結合・事業分離等	1	8						68%	3%	6%	6%	12%	2%
問題 23	総: 連結-非支配株主持分	2	4						1%	90%	2%	0%	4%	0%
問題 24	総: 連結-利益剰余金	2	4						1%	87%	5%	2%	2%	1%
問題 25	総: 連結-資産合計	4	4						3%	17%	6%	68%	4%	0%
問題 26	総: 連結-抱合せ株式消滅差益	1	4						20%	11%	33%	16%	13%	4%
問題 27	総: 連結-資本剰余金	3	4						5%	6%	49%	20%	8%	10%
問題 28	総: 連結-親株帰属当期純利益	5	4						5%	6%	31%	18%	22%	15%

管理会計論	出題テーマ	正解	配点	正解率 (%)					1 解答率	2 解答率	3 解答率	4 解答率	5 解答率	6 解答率
				0	20	40	60	80						
問題 1	理：原計総論，費目別等	4	5						7%	13%	4%	35%	15%	23%
問題 2	計：費目別計算	1	7						27%	10%	32%	11%	18%	0%
問題 3	理：部門別計算，個別原価計算	2	5						5%	72%	12%	3%	1%	5%
問題 4	計：個別原価計算	5	7						4%	2%	25%	15%	51%	1%
問題 5	計：総合原価計算	4	8						4%	9%	33%	47%	5%	0%
問題 6	理：個別原計，総合原計	6	5						1%	24%	11%	6%	2%	54%
問題 7	理：標準原価計算	1	5						57%	12%	17%	5%	5%	2%
問題 8	計：標準原価計算	3	8						4%	27%	29%	10%	27%	1%
問題 9	理：管理会計総論	5	5						12%	3%	9%	13%	53%	7%
問題 10	理：財務情報分析，CVP分析	3	5						3%	19%	58%	2%	4%	11%
問題 11	計：資金管理	4	7						3%	13%	34%	31%	13%	4%
問題 12	計：CVP分析	6	7						12%	9%	15%	8%	11%	41%
問題 13	理：原価管理	5	5						7%	4%	19%	6%	52%	10%
問題 14	計：業務的意思決定	2	8						12%	18%	42%	19%	5%	2%
問題 15	計：設備投資意思決定	1	8						20%	15%	29%	17%	11%	5%
問題 16	理：分権組織とグループ経営	3	5						13%	6%	62%	2%	12%	3%

監査論	出題テーマ	正解	配点	正解率 (%)					1 解答率	2 解答率	3 解答率	4 解答率	5 解答率	6 解答率
				0	20	40	60	80						
問題 1	公認会計士監査	1	5						59%	9%	7%	13%	7%	2%
問題 2	虚偽表示に該当する状況	4	5						2%	1%	0%	93%	1%	0%
問題 3	精神的独立性	6	5						4%	0%	7%	1%	41%	43%
問題 4	公認会計士法	3	5						5%	13%	41%	5%	11%	22%
問題 5	会社法における一時会計監査人	4	5						6%	1%	1%	66%	21%	2%
問題 6	監査事務所の品質管理	1	5						62%	6%	13%	4%	13%	1%
問題 7	監査業務の品質管理	2	5						14%	61%	1%	19%	1%	1%
問題 8	内部統制の不備の報告	6	5						0%	8%	52%	0%	1%	36%
問題 9	内部統制監査	2	5						3%	64%	4%	10%	2%	14%
問題 10	保証業務	5	5						19%	6%	7%	14%	47%	4%
問題 11	守秘義務	2	5						1%	93%	1%	2%	0%	1%
問題 12	職業的懐疑心	5	5						7%	0%	2%	1%	88%	0%
問題 13	監査計画	6	5						2%	9%	21%	4%	10%	51%
問題 14	不正による重要な虚偽表示リスク	3	5						1%	2%	94%	0%	0%	0%
問題 15	リスク評価手続	5	5						23%	4%	14%	6%	45%	5%
問題 16	リスク対応手続	1	5						48%	8%	1%	33%	6%	2%
問題 17	監査の過程で識別した虚偽表示評価	3	5						2%	2%	86%	1%	4%	3%
問題 18	グループ監査	1	5						90%	1%	2%	2%	3%	0%
問題 19	監査報告書	4	5						5%	3%	0%	83%	3%	3%
問題 20	監査報告	4	5						6%	22%	4%	56%	3%	6%

企業法	出題テーマ	正解	配点	正解率 (%)					1 解答率	2 解答率	3 解答率	4 解答率	5 解答率	6 解答率
				0	20	40	60	80						
問題 1	商行為	4	5						11%	11%	14%	20%	24%	18%
問題 2	会社の登記	6	5						2%	7%	32%	3%	8%	45%
問題 3	株式会社の設立	5	5						10%	1%	0%	68%	17%	1%
問題 4	株式会社の設立	4	5						2%	10%	8%	35%	9%	34%
問題 5	株式の分割及び株式無償割当て	4	5						4%	2%	0%	87%	3%	1%
問題 6	自己株式	1	5						90%	1%	1%	2%	3%	0%
問題 7	新株予約権	3	5						4%	8%	66%	4%	6%	9%
問題 8	株主総会一書面による議決権の行使	1	5						70%	7%	11%	2%	7%	0%
問題 9	電子提供措置	3	5						17%	16%	38%	10%	9%	9%
問題 10	株主総会の決議の効力を争う訴え	1	5						63%	2%	24%	1%	6%	1%
問題 11	社外取締役	5	5						8%	1%	4%	3%	80%	1%
問題 12	内部統制システム	3	5						2%	22%	66%	2%	2%	4%
問題 13	監査役設置会社における取締役会	5	5						2%	1%	2%	13%	73%	6%
問題 14	剰余金の配当等	3	5						3%	1%	82%	0%	7%	4%
問題 15	持分会社の種類変更，会社組織変更	6	5						1%	4%	2%	33%	15%	42%
問題 16	社債	2	5						7%	55%	14%	8%	4%	10%
問題 17	持分会社組織変更，吸収合併等	6	5						1%	4%	1%	20%	6%	65%
問題 18	新設合併，吸収分割，株式交換，移転	2	5						9%	71%	9%	5%	3%	2%
問題 19	公衆縦覧の期間	2	5						3%	85%	4%	1%	1%	3%
問題 20	有価証券の募集	1	5						39%	6%	22%	8%	19%	4%

得 点 比 率 分 布 表

2023年 公認会計士試験 第Ⅱ回 短答式試験

公認会計士・監査審査会 2023/06/23公表データによりTAC公認会計士講座が作成

得点比率(%)	順位	人数	構成比率(%)	累積構成人数	累積構成比率(%)	0%	1%	2%	3%
100	1	1	0.01%	1	0.01%	100			
99		0	0.00%	1	0.01%	99			
98		0	0.00%	1	0.01%	98			
97		0	0.00%	1	0.01%	97			
96		0	0.00%	1	0.01%	96			
95	2	7	0.07%	8	0.08%	95			
94		0	0.00%	8	0.08%	94			
93		0	0.00%	8	0.08%	93			
92		0	0.00%	8	0.08%	92			
91		0	0.00%	8	0.08%	91			
90	9	12	0.12%	20	0.19%	90			
89		0	0.00%	20	0.19%	89			
88		0	0.00%	20	0.19%	88			
87		0	0.00%	20	0.19%	87			
86	21	1	0.01%	21	0.20%	86			
85	22	19	0.18%	40	0.38%	85			
84	41	3	0.03%	43	0.41%	84			
83	44	2	0.02%	45	0.43%	83			
82	46	4	0.04%	49	0.47%	82			
81	50	2	0.02%	51	0.49%	81			
80	52	39	0.37%	90	0.86%	80			
79	91	25	0.24%	115	1.10%	79			
78	116	25	0.24%	140	1.34%	78			
77	141	34	0.33%	174	1.67%	77			
76	175	37	0.35%	211	2.02%	76			
75	212	74	0.71%	285	2.73%	75			
74	286	71	0.68%	356	3.41%	74			
73	357	76	0.73%	432	4.14%	73			
72	433	95	0.91%	527	5.05%	72			
71	528	123	1.18%	650	6.23%	71			
70	651	126	1.21%	776	7.44%	70			
69	777	147	1.41%	923	8.85%	69			
68	924	157	1.51%	1080	10.35%	68			
67	1081	145	1.39%	1225	11.74%	67			
66	1226	158	1.51%	1383	13.26%	66			
65	1384	203	1.95%	1586	15.21%	65			
64	1587	140	1.34%	1726	16.55%	64			
63	1727	157	1.51%	1883	18.05%	63			
62	1884	185	1.77%	2068	19.83%	62			
61	2069	183	1.75%	2251	21.58%	61			
60	2252	187	1.79%	2438	23.37%	60			
59	2439	175	1.68%	2613	25.05%	59			
58	2614	175	1.68%	2788	26.73%	58			
57	2789	184	1.76%	2972	28.49%	57			
56	2973	163	1.56%	3135	30.06%	56			
55	3136	193	1.85%	3328	31.91%	55			
54	3329	174	1.67%	3502	33.58%	54			
53	3503	178	1.71%	3680	35.28%	53			
52	3681	149	1.43%	3829	36.71%	52			
51	3830	166	1.59%	3995	38.30%	51			
50	3996	190	1.82%	4185	40.12%	50			
49	4186	143	1.37%	4328	41.50%	49			
48	4329	155	1.49%	4483	42.98%	48			
47	4484	202	1.94%	4685	44.92%	47			
46	4686	164	1.57%	4849	46.49%	46			
45	4850	205	1.97%	5054	48.46%	45			
44	5055	170	1.63%	5224	50.09%	44			
43	5225	173	1.66%	5397	51.74%	43			
42	5398	163	1.56%	5560	53.31%	42			
41	5561	162	1.55%	5722	54.86%	41			
40	5723	217	2.08%	5939	56.94%	40			
39	5940	175	1.68%	6114	58.62%	39			
38	6115	180	1.73%	6294	60.35%	38			
37	6295	197	1.89%	6491	62.23%	37			
36	6492	190	1.82%	6681	64.06%	36			
35	6682	250	2.40%	6931	66.45%	35			
34	6932	191	1.83%	7122	68.28%	34			
33	7123	213	2.04%	7335	70.33%	33			
32	7336	194	1.86%	7529	72.19%	32			
31	7530	233	2.23%	7762	74.42%	31			
30	7763	242	2.32%	8004	76.74%	30			
29	8005	252	2.42%	8256	79.16%	29			
28	8257	248	2.38%	8504	81.53%	28			
27	8505	226	2.17%	8730	83.70%	27			
26	8731	191	1.83%	8921	85.53%	26			
25	8922	221	2.12%	9142	87.65%	25			
24	9143	184	1.76%	9326	89.42%	24			
23	9327	172	1.65%	9498	91.06%	23			
22	9499	142	1.36%	9640	92.43%	22			
21	9641	124	1.19%	9764	93.61%	21			
20	9765	129	1.24%	9893	94.85%	20			
19	9894	113	1.08%	10006	95.93%	19			
18	10007	85	0.81%	10091	96.75%	18			
17	10092	59	0.57%	10150	97.32%	17			
16	10151	53	0.51%	10203	97.82%	16			
15	10204	33	0.32%	10236	98.14%	15			
14	10237	28	0.27%	10264	98.41%	14			
13	10265	28	0.27%	10292	98.68%	13			
12	10293	13	0.12%	10305	98.80%	12			
11	10306	18	0.17%	10323	98.97%	11			
10	10324	11	0.11%	10334	99.08%	10			
9	10335	16	0.15%	10350	99.23%	9			
8	10351	17	0.16%	10367	99.40%	8			
7	10368	10	0.10%	10377	99.49%	7			
6	10378	9	0.09%	10386	99.58%	6			
5	10387	10	0.10%	10396	99.67%	5			
4	10397	10	0.10%	10406	99.77%	4			
3	10407	13	0.12%	10419	99.89%	3			
2	10420	2	0.02%	10421	99.91%	2			
1	10422	6	0.06%	10427	99.97%	1			
0	10428	3	0.03%	10430	100.00%	0			

■ 40%未満 & 下位33%未満非対象者
■ 40%未満 & 下位33%未満対象者

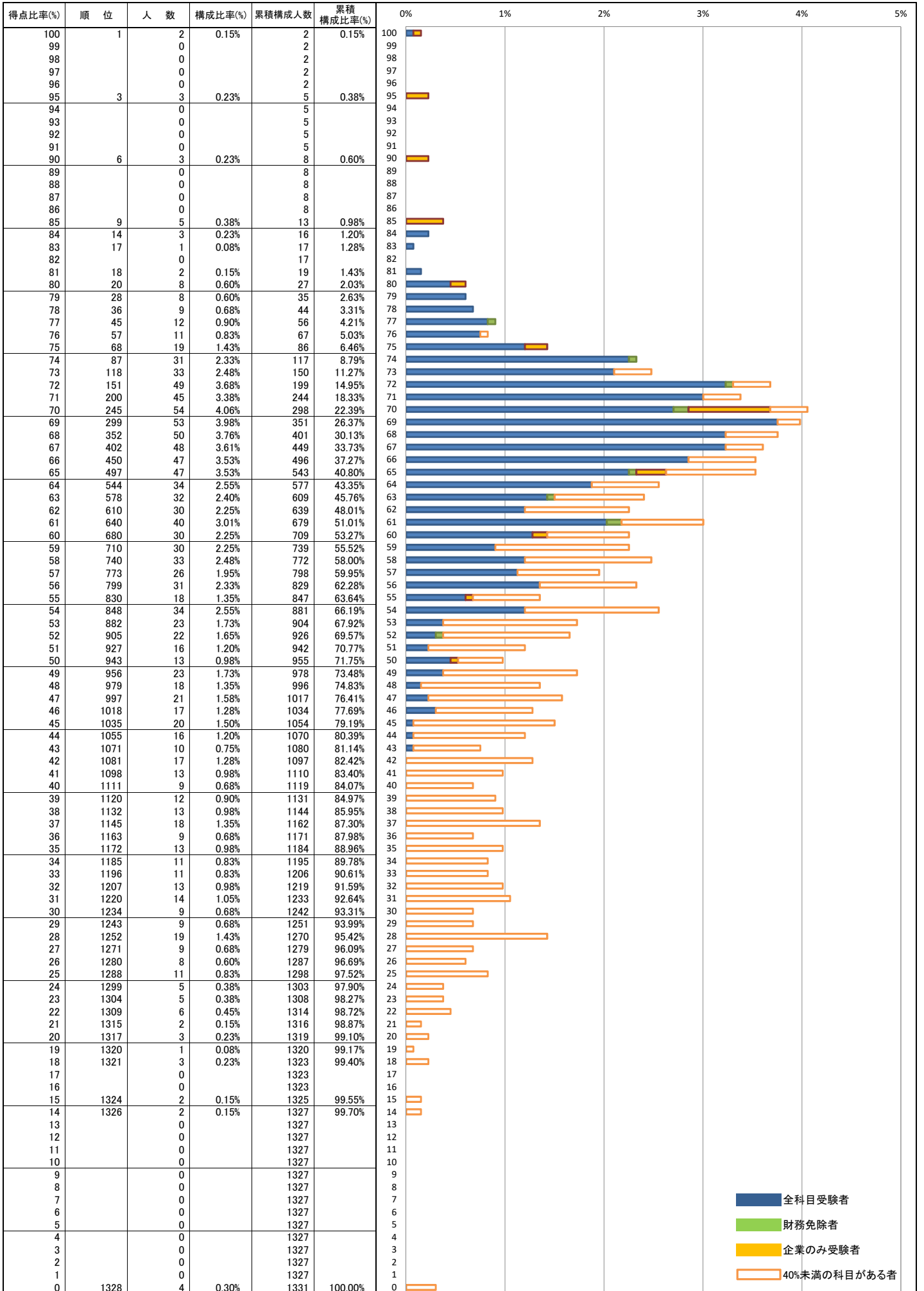
得 点 比 率 分 布 表

TAC

2023年 公認会計士試験 第Ⅱ回 短答式試験 データリサーチ

【 総 合 】

2023/06/23 合格発表版



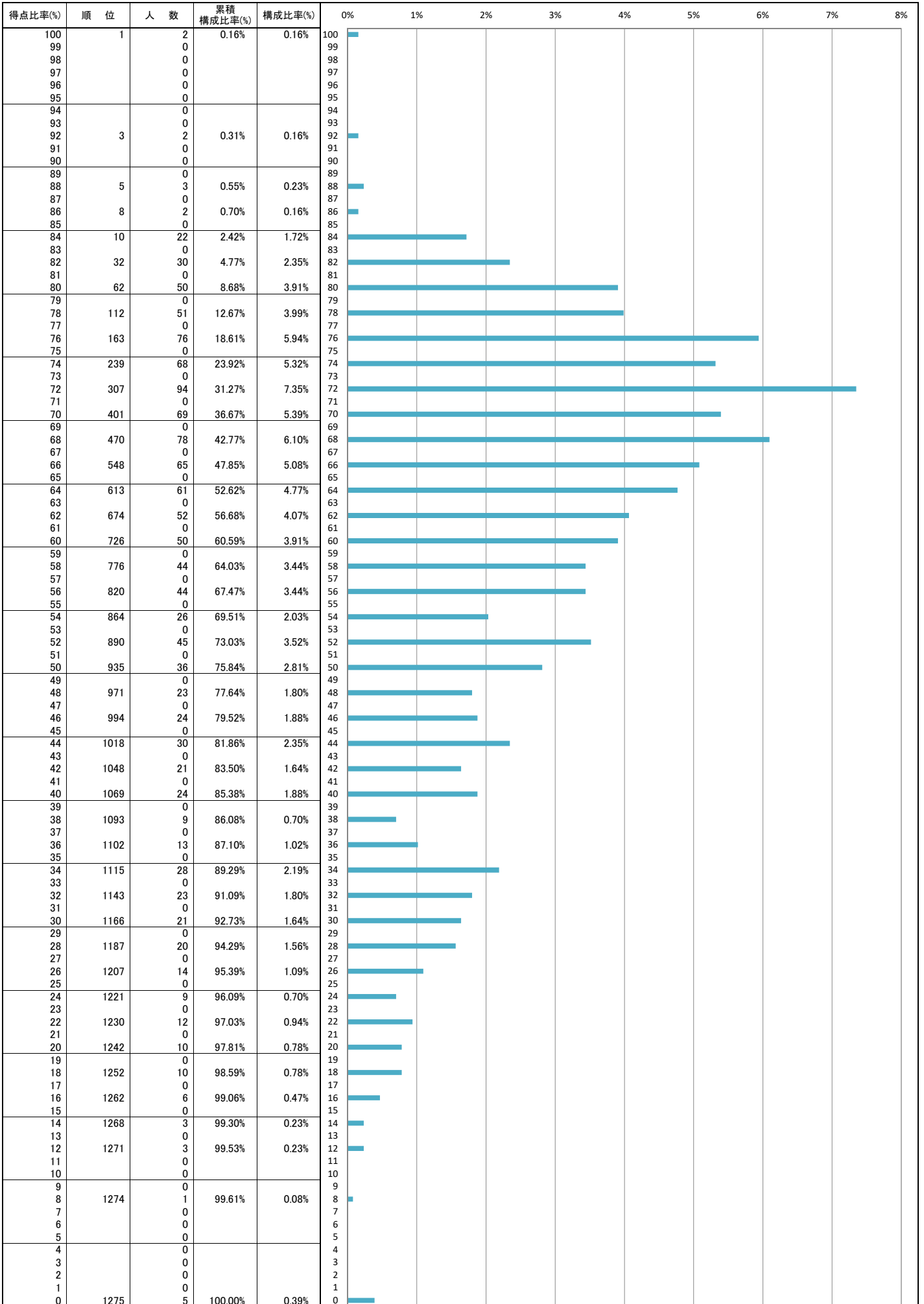
得 点 比 率 分 布 表

TAC

2023年 公認会計士試験 第Ⅱ回 短答式試験 データリサーチ

【 財 務 会 計 論 】

2023/06/23 合格発表版



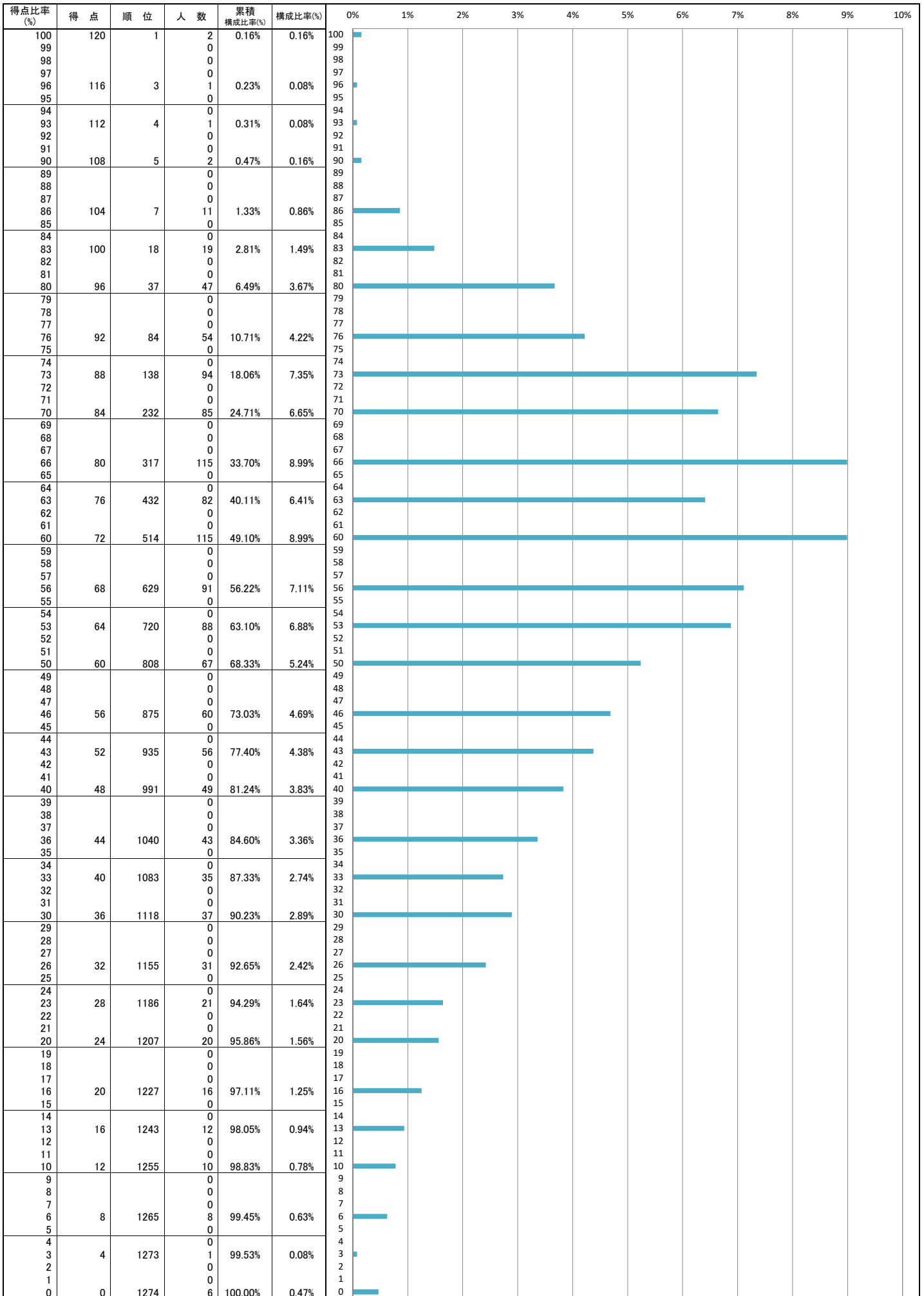
得 点 比 率 分 布 表

TAC

2023年 公認会計士試験 第Ⅱ回 短答式試験 データリサーチ

【財務会計論－計算】

2023/06/23 合格発表版



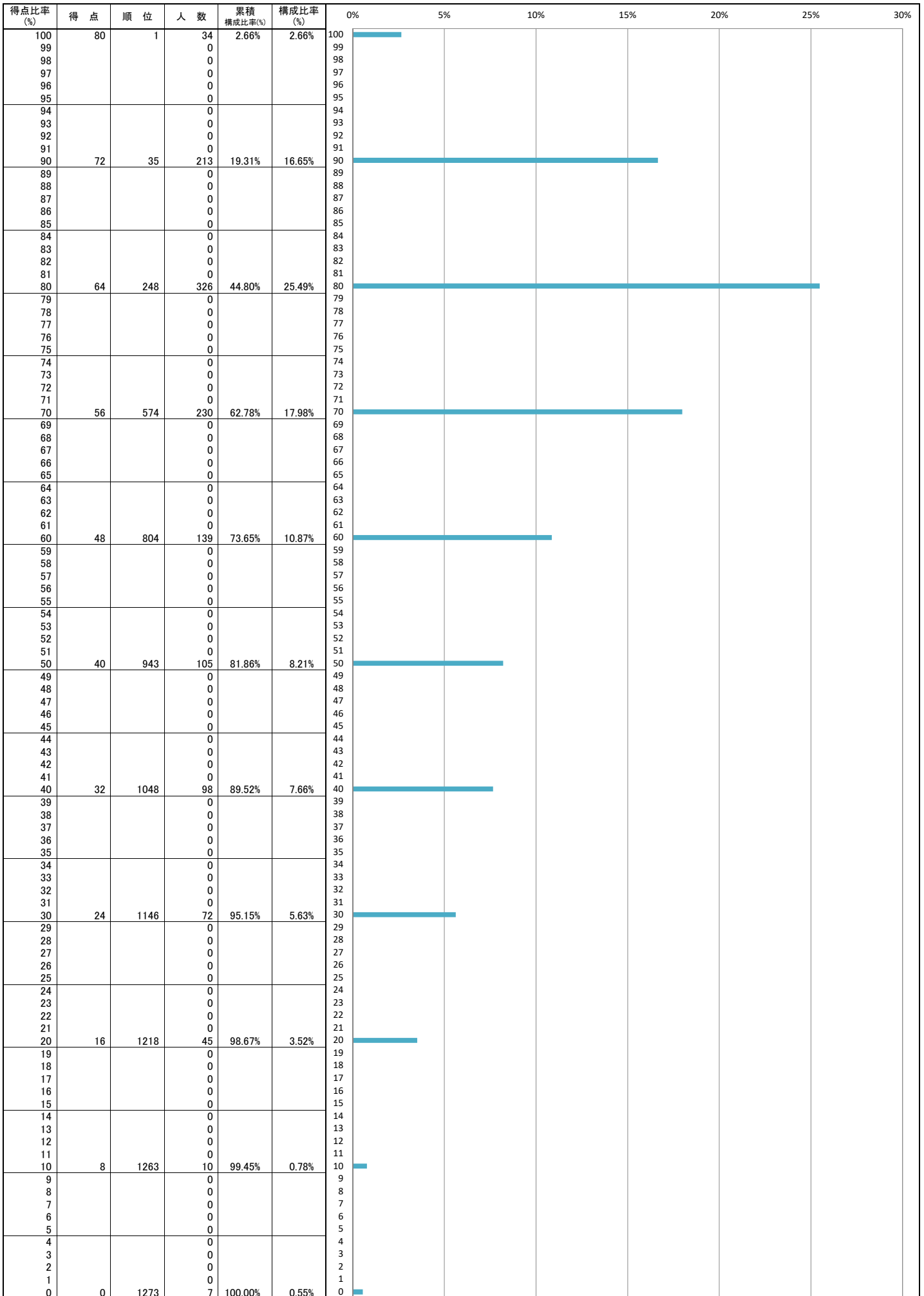
得 点 比 率 分 布 表

TAC

2023年 公認会計士試験 第Ⅱ回 短答式試験 データリサーチ

【財務会計論－理論】

2023/06/23 合格発表版



得 点 比 率 分 布 表

TAC

2023年 公認会計士試験 第Ⅱ回 短答式試験 データリサーチ

【 管 理 会 計 論 】

2023/06/23 合格発表版

得点比率(%)	順 位	人 数	累積 構成比率(%)	構成比率(%)	0%	1%	2%	3%	4%	5%
100	1	2	0.15%	0.15%	100					
99		0			99					
98		0			98					
97		0			97					
96		0			96					
95		0			95					
94		0			94					
93		0			93					
92		0			92					
91		0			91					
90	3	2	0.31%	0.15%	90					
89		0			89					
88	5	2	0.46%	0.15%	88					
87		0			87					
86		0			86					
85	7	1	0.54%	0.08%	85					
84	8	1	0.62%	0.08%	84					
83	9	2	0.77%	0.15%	83					
82	11	1	0.85%	0.08%	82					
81		0			81					
80	12	2	1.00%	0.15%	80					
79		0			79					
78	14	3	1.24%	0.23%	78					
77	17	3	1.47%	0.23%	77					
76		0			76					
75	20	5	1.85%	0.39%	75					
74		0			74					
73	25	7	2.39%	0.54%	73					
72	32	7	2.93%	0.54%	72					
71	39	5	3.32%	0.39%	71					
70	44	8	3.94%	0.62%	70					
69	52	5	4.32%	0.39%	69					
68	57	9	5.02%	0.69%	68					
67	66	11	5.87%	0.85%	67					
66	77	7	6.41%	0.54%	66					
65	84	10	7.18%	0.77%	65					
64	94	11	8.03%	0.85%	64					
63	105	8	8.65%	0.62%	63					
62	113	13	9.65%	1.00%	62					
61	126	6	10.12%	0.46%	61					
60	132	26	12.12%	2.01%	60					
59	158	20	13.67%	1.54%	59					
58	178	11	14.52%	0.85%	58					
57	189	35	17.22%	2.70%	57					
56	224	12	18.15%	0.93%	56					
55	236	29	20.39%	2.24%	55					
54	265	23	22.16%	1.78%	54					
53	288	26	24.17%	2.01%	53					
52	314	53	28.26%	4.09%	52					
51	367	15	29.42%	1.16%	51					
50	382	39	32.43%	3.01%	50					
49	421	18	33.82%	1.39%	49					
48	439	33	36.37%	2.55%	48					
47	472	40	39.46%	3.09%	47					
46	512	18	40.85%	1.39%	46					
45	530	43	44.17%	3.32%	45					
44	573	33	46.72%	2.55%	44					
43	606	19	48.19%	1.47%	43					
42	625	50	52.05%	3.86%	42					
41	675	19	53.51%	1.47%	41					
40	694	51	57.45%	3.94%	40					
39	745	30	59.77%	2.32%	39					
38	775	31	62.16%	2.39%	38					
37	806	35	64.86%	2.70%	37					
36	841	13	65.87%	1.00%	36					
35	854	37	68.73%	2.86%	35					
34	891	15	69.88%	1.16%	34					
33	906	26	71.89%	2.01%	33					
32	932	43	75.21%	3.32%	32					
31	975	3	75.44%	0.23%	31					
30	978	37	78.30%	2.86%	30					
29	1015	9	79.00%	0.69%	29					
28	1024	19	80.46%	1.47%	28					
27	1043	20	82.01%	1.54%	27					
26	1063	6	82.47%	0.46%	26					
25	1069	29	84.71%	2.24%	25					
24	1098	13	85.71%	1.00%	24					
23	1111	15	86.87%	1.16%	23					
22	1126	22	88.57%	1.70%	22					
21	1148	2	88.73%	0.15%	21					
20	1150	31	91.12%	2.39%	20					
19	1181	3	91.35%	0.23%	19					
18	1184	14	92.43%	1.08%	18					
17	1198	19	93.90%	1.47%	17					
16	1217	1	93.98%	0.08%	16					
15	1218	19	95.44%	1.47%	15					
14		0			14					
13	1237	14	96.53%	1.08%	13					
12	1251	10	97.30%	0.77%	12					
11		0			11					
10	1261	9	97.99%	0.69%	10					
9		0			9					
8	1270	3	98.22%	0.23%	8					
7	1273	5	98.61%	0.39%	7					
6		0			6					
5	1278	7	99.15%	0.54%	5					
4		0			4					
3		0			3					
2		0			2					
1		0			1					
0	1285	11	100.00%	0.85%	0					

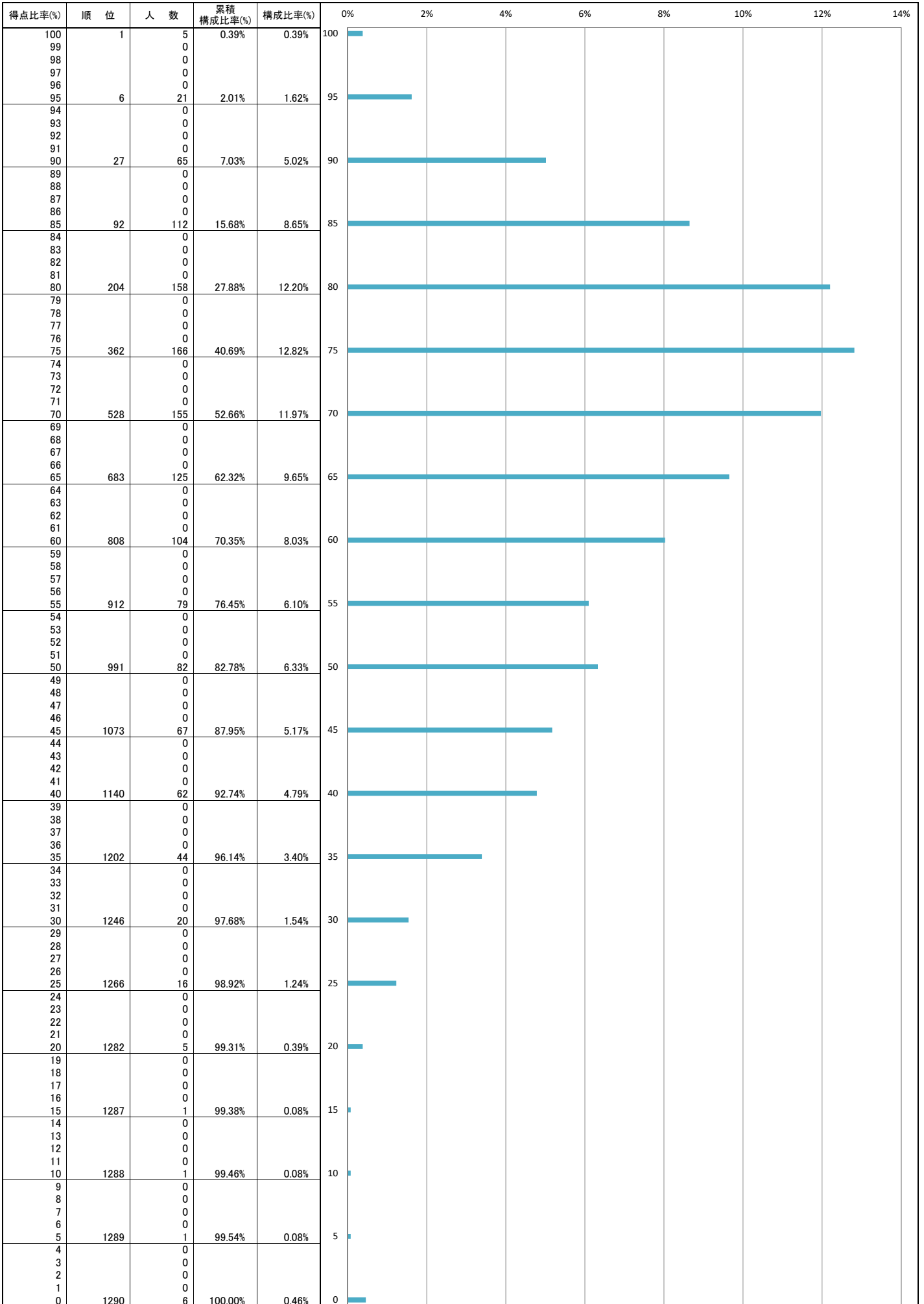
得 点 比 率 分 布 表

TAC

2023年 公認会計士試験 第Ⅱ回 短答式試験 データリサーチ

【 監 査 論 】

2023/06/23 合格発表版



得 点 比 率 分 布 表

TAC

2023年 公認会計士試験 第Ⅱ回 短答式試験 データリサーチ

【 企 業 法 】

2023/06/23 合格発表版

