

令和4年(2022年) 第II回 公認会計士試験 短答式試験 合格ライン

合格得点比率 : 総点数の 73% 以上

ただし、試験科目のうち1科目につき、その満点の40%未満の得点があり、且つ、答案提出者の下位から通って33%の人数に当たる者と同一の得点に満たない者は不合格

第II回(短答)願書提出者数: 12,870人 うち欠席者等: 3,000人 第II回答案提出者数: 9,870人	第II回短答式試験 合格者数: 780人	第II回短答式試験 合格率: (7.9%)
第I回(短答)願書提出者数: 12,719人 うち欠席者等: 2,770人 第I回答案提出者数: 9,949人	第I回短答式試験 合格者数: 1,199人	第I回短答式試験 合格率: (12.05%)
短答式試験 合格者数: 1,979人 短答式試験 免除者数: 2,088人		
論文式試験 受験予定者数: 4,067人		

(公認会計士・監査審査会 2022/06/24)

公認会計士講座 短答式データリサーチ 平均得点値・肢別解答率(合格発表版)

22年 第II回 目標【データリサーチ】

2022/06/24 合格発表版

2022年 第II回 合格発表時		提出者数	提出者平均得点値	受験者平均得点値(公表データ)
短答式	財務会計論	1,140人	124.0点 62.0%	93.0点 46.5%
	計算		74.9点 58.6%	
	理論		49.0点 68.1%	
	管理会計論	1,160人	59.8点 59.8%	48.7点 48.7%
	監査論	1,160人	66.4点 66.4%	52.2点 52.2%
データリサーチ	企業法	1,178人	57.8点 57.8%	43.4点 43.4%
総合		1,178人	61.7%	47.5%

【参考】2022年 第I回 合格発表時		提出者数	提出者平均得点値	受験者平均得点値(公表データ)
短答式	財務会計論	1,489人	117.6点 58.8%	88.2点 44.1%
	計算		73.9点 57.7%	
	理論		43.6点 60.6%	
	管理会計論	1,509人	56.1点 56.1%	47.1点 47.1%
	監査論	1,509人	67.2点 67.2%	53.9点 53.9%
データリサーチ	企業法	1,539人	62.7点 62.7%	46.1点 46.1%
総合		1,539人	60.8%	47.5%

【管理2(8点)・監査16(5点)全員正解処理】(登録数1,232件うち有効数1,178件)

(登録数1,613件うち有効数1,539件)

財務会計論	出題テーマ	正解	配点	正解率(%)	肢別解答率					
					1 解答率	2 解答率	3 解答率	4 解答率	5 解答率	6 解答率
問題 1	理: 財務会計の基礎概念	2	8		2%	86%	4%	4%	0%	2%
問題 2	理: 企業会計原則の一般原則等	3	8		4%	1%	74%	0%	14%	4%
問題 3	計: 売掛・受手・電子記録債権	1	8		66%	11%	9%	7%	3%	1%
問題 4	計: 棚卸資産	2	8		1%	79%	5%	6%	2%	4%
問題 5	計: 無形固定資産	2	8		2%	37%	10%	40%	6%	3%
問題 6	計: 流動負債	4	8		3%	7%	18%	53%	10%	5%
問題 7	計: 資産除去債務	4	8		2%	1%	4%	84%	4%	1%
問題 8	理: 純資産-自己株式	1	8		95%	1%	0%	1%	1%	0%
問題 9	理: 包括利益の表示	4	8		13%	3%	2%	75%	5%	1%
問題 10	理: 1株当たり当期純利益	6	8		1%	1%	8%	18%	28%	41%
問題 11	計: C F計算書・外貨換算会計	4	8		7%	6%	28%	39%	14%	4%
問題 12	計: 貸倒引当金	5	8		3%	31%	25%	7%	26%	5%
問題 13	計: ストック・オプション	6	8		4%	3%	9%	4%	26%	52%
問題 14	理: リース取引	1	8		62%	2%	15%	0%	18%	1%
問題 15	計: 収益認識	5	8		4%	5%	15%	11%	54%	9%
問題 16	計: 退職給付会計	2	8		6%	41%	32%	5%	8%	5%
問題 17	理: 税効果会計	6	8		2%	13%	2%	15%	5%	60%
問題 18	計: 外貨換算会計-予約・振当	1	8		74%	8%	10%	4%	1%	1%
問題 19	理: 持分法会計	3	8		11%	9%	50%	4%	15%	9%
問題 20	計: 固定資産の減損	4	8		8%	24%	2%	59%	3%	1%
問題 21	計: 研究開発とソフトウェア	5	8		3%	5%	15%	9%	60%	5%
問題 22	理: 企業結合・事業分離等	6	8		1%	7%	2%	17%	3%	67%
問題 23	総: 連結-関連会社株式	3	4		2%	7%	81%	4%	1%	2%
問題 24	総: 連結-段階取得に係る差益	2	4		3%	75%	13%	2%	3%	2%
問題 25	総: 連結-のれん	4	4		2%	3%	11%	65%	14%	3%
問題 26	総: 連結-関連会社株式	2	4		7%	58%	18%	8%	5%	1%
問題 27	総: 連結-非支配株主持分	2	4		4%	77%	10%	3%	3%	1%
問題 28	総: 連結-関連会社株式	2	4		1%	74%	13%	3%	3%	3%

管理会計論	出題テーマ	正解	配点	正解率 (%)	1 解答率	2 解答率	3 解答率	4 解答率	5 解答率	6 解答率
問題 1	理：費目別計算・個別原価計算	5	5		5%	9%	35%	14%	24%	10%
問題 2	計：原価計算総論・費目別計算		8		12%	7%	41%	9%	19%	9%
問題 3	理：個別原価計算	1	5		80%	4%	5%	2%	5%	1%
問題 4	計：部門別計算一階梯式配賦法	5	7		1%	1%	4%	4%	86%	1%
問題 5	理：総合原価計算	2	5		1%	88%	4%	1%	1%	3%
問題 6	計：総合原価計算	2	8		4%	51%	30%	9%	3%	0%
問題 7	計：標準一標準原価差異	4	7		5%	1%	6%	76%	10%	0%
問題 8	理：標準原価計算	1	5		75%	6%	11%	2%	4%	0%
問題 9	理：管理会計総論	4	5		0%	3%	1%	77%	3%	13%
問題 10	計：業務意思一最適SM	6	7		19%	9%	36%	10%	8%	16%
問題 11	理：予算管理	5	5		28%	5%	34%	2%	25%	3%
問題 12	理：原価管理	3	5		2%	4%	64%	3%	10%	14%
問題 13	計：ABC/ABM	6	8		2%	4%	19%	7%	2%	63%
問題 14	計：業務意思一販売・追加加工	4	8		6%	20%	39%	26%	6%	0%
問題 15	理：分権組織とグループ経営	1	5		78%	6%	3%	6%	4%	1%
問題 16	計：投資意思一NPV・取替	2	7		7%	36%	24%	10%	15%	5%

監査論	出題テーマ	正解	配点	正解率 (%)	1 解答率	2 解答率	3 解答率	4 解答率	5 解答率	6 解答率
問題 1	我が国の公認会計士監査の歴史	5	5		10%	1%	13%	2%	72%	1%
問題 2	公認会計士法における監査法人	2	5		20%	53%	7%	11%	3%	4%
問題 3	金融商品取引法監査制度	3	5		5%	8%	71%	2%	6%	4%
問題 4	金融商品取引法監査制度	1	5		59%	6%	5%	9%	17%	1%
問題 5	金融商品取引法監査制度	4	5		9%	7%	2%	66%	8%	5%
問題 6	会社法における監査制度	1	5		66%	4%	15%	2%	9%	1%
問題 7	会社法における会計監査人監査	3	5		2%	15%	74%	1%	1%	4%
問題 8	四半期レビュー	6	5		0%	1%	0%	8%	9%	78%
問題 9	監査・四半期レビュー業務審査	5	5		3%	0%	2%	10%	74%	7%
問題 10	監査の品質管理	4	5		26%	8%	1%	62%	1%	0%
問題 11	監査基準の改訂	4	5		4%	5%	2%	75%	6%	5%
問題 12	G A A S	5	5		0%	0%	1%	3%	87%	7%
問題 13	職業的専門家の懐疑心等	6	5		0%	0%	1%	3%	24%	69%
問題 14	監査証拠の適合性	6	5		1%	16%	2%	20%	3%	55%
問題 15	会計上の見積り	6	5		1%	9%	7%	12%	8%	59%
問題 16	その他の記載内容		5		48%	13%	6%	18%	11%	2%
問題 17	監査意見又は監査報告	3	5		16%	3%	43%	6%	27%	2%
問題 18	比較情報の監査	2	5		4%	52%	2%	34%	1%	4%
問題 19	後発事象等の監査	3	5		9%	22%	50%	2%	4%	9%
問題 20	不正リスク対応基準	1	5		63%	5%	14%	4%	11%	1%

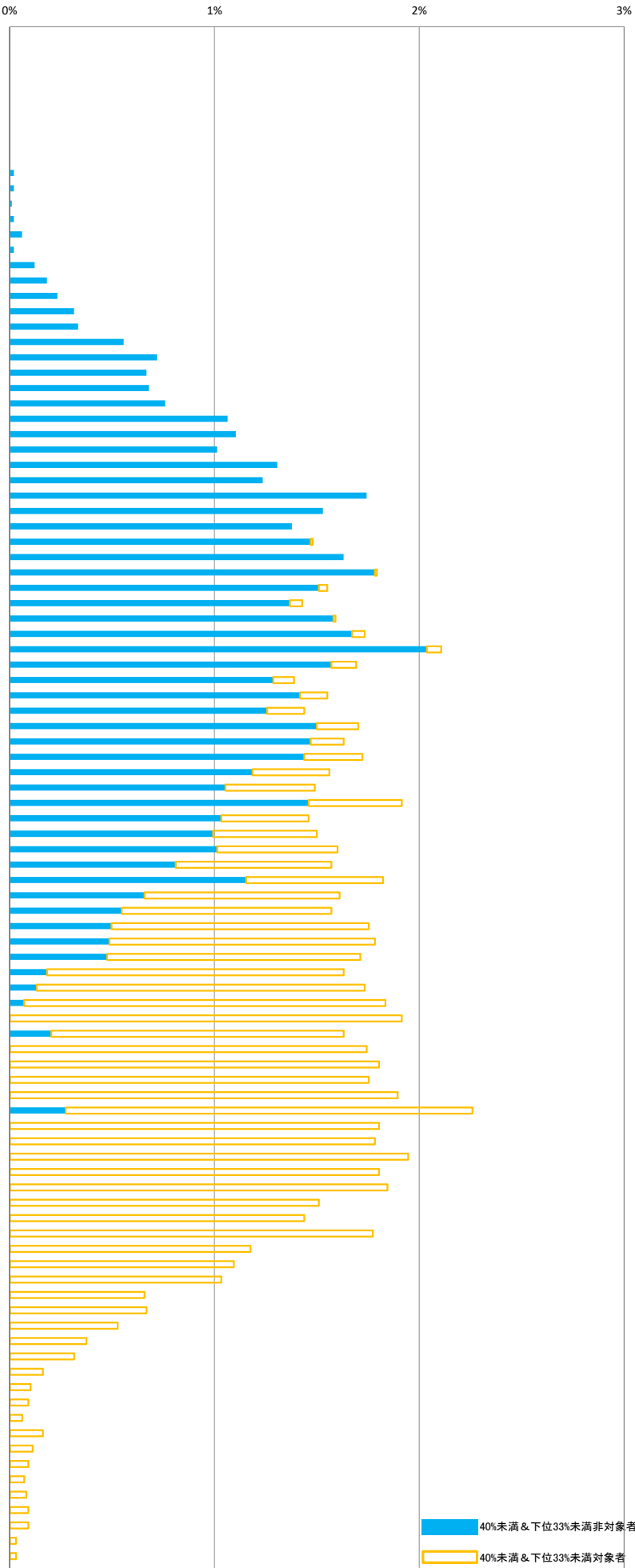
企業法	出題テーマ	正解	配点	正解率 (%)	1 解答率	2 解答率	3 解答率	4 解答率	5 解答率	6 解答率
問題 1	個人商人の名板貸し	2	5		3%	74%	3%	10%	2%	7%
問題 2	商行為	6	5		2%	7%	11%	10%	22%	44%
問題 3	設立時募集株式の引受人	6	5		0%	4%	4%	2%	3%	83%
問題 4	株主の権利	3	5		4%	4%	55%	5%	21%	7%
問題 5	単元株式	1	5		78%	1%	1%	9%	8%	0%
問題 6	株券	5	5		9%	3%	22%	7%	49%	7%
問題 7	株主総会	1	5		78%	1%	15%	1%	2%	0%
問題 8	株主の議決権の代理行使	5	5		0%	0%	1%	6%	81%	9%
問題 9	株主総会の議事	1	5		93%	2%	3%	0%	0%	0%
問題 10	監査等委員会一取締役の報酬等	2	5		25%	55%	4%	9%	2%	2%
問題 11	特別取締役による取締役会決議	6	5		0%	3%	2%	4%	1%	87%
問題 12	会計参与	3	5		23%	8%	54%	3%	7%	2%
問題 13	電子公告一BS・PLの公告	5	5		31%	10%	3%	35%	19%	1%
問題 14	資本金及び準備金	6	5		1%	19%	6%	2%	2%	68%
問題 15	社債権者集会	4	5		10%	30%	6%	45%	2%	4%
問題 16	事業の譲渡等	4	5		6%	14%	5%	61%	4%	7%
問題 17	組織再編一反対株主株式買取	3	5		10%	19%	15%	30%	15%	8%
問題 18	株式交付	2	5		6%	46%	12%	16%	6%	11%
問題 19	確認書提出義務	4	5		5%	23%	4%	54%	5%	6%
問題 20	発行者による公開買付け	6	5		8%	44%	20%	8%	5%	12%

# 得 点 比 率 分 布 表

2022年 公認会計士試験 第Ⅱ回 短答式試験

公認会計士・監査審査会 2022/06/24公表データによりTAC公認会計士講座が作成

得点比率(%)	順位	人数	構成比率(%)	累積構成人数	累積構成比率(%)	0%	1%	2%	3%
100		0	0.00%	0	0.00%				
99		0	0.00%	0	0.00%				
98		0	0.00%	0	0.00%				
97		0	0.00%	0	0.00%				
96		0	0.00%	0	0.00%				
95		0	0.00%	0	0.00%				
94		0	0.00%	0	0.00%				
93		0	0.00%	0	0.00%				
92		0	0.00%	0	0.00%				
91	1	2	0.02%	2	0.02%				
90	3	2	0.02%	4	0.04%				
89	5	1	0.01%	5	0.05%				
88	6	2	0.02%	7	0.07%				
87	8	6	0.06%	13	0.13%				
86	14	2	0.02%	15	0.15%				
85	16	12	0.12%	27	0.27%				
84	28	18	0.18%	45	0.46%				
83	46	23	0.23%	68	0.69%				
82	69	31	0.31%	99	1.00%				
81	100	33	0.33%	132	1.34%				
80	133	55	0.56%	187	1.89%				
79	188	71	0.72%	258	2.61%				
78	259	66	0.67%	324	3.28%				
77	325	67	0.68%	391	3.96%				
76	392	75	0.76%	466	4.72%				
75	467	105	1.06%	571	5.79%				
74	572	109	1.10%	680	6.89%				
73	681	100	1.01%	780	7.90%				
72	781	129	1.31%	909	9.21%				
71	910	122	1.24%	1031	10.45%				
70	1032	172	1.74%	1203	12.19%				
69	1204	151	1.53%	1354	13.72%				
68	1355	136	1.38%	1490	15.10%				
67	1491	146	1.48%	1636	16.58%				
66	1637	161	1.63%	1797	18.21%				
65	1798	177	1.79%	1974	20.00%				
64	1975	153	1.55%	2127	21.55%				
63	2128	141	1.43%	2268	22.98%				
62	2269	157	1.59%	2425	24.57%				
61	2426	171	1.73%	2596	26.30%				
60	2597	208	2.11%	2804	28.41%				
59	2805	167	1.69%	2971	30.10%				
58	2972	137	1.39%	3108	31.49%				
57	3109	153	1.55%	3261	33.04%				
56	3262	142	1.44%	3403	34.48%				
55	3404	168	1.70%	3571	36.18%				
54	3572	161	1.63%	3732	37.81%				
53	3733	170	1.72%	3902	39.53%				
52	3903	154	1.56%	4056	41.09%				
51	4057	147	1.49%	4203	42.58%				
50	4204	189	1.91%	4392	44.50%				
49	4393	144	1.46%	4536	45.96%				
48	4537	148	1.50%	4684	47.46%				
47	4685	158	1.60%	4842	49.06%				
46	4843	155	1.57%	4997	50.63%				
45	4998	180	1.82%	5177	52.45%				
44	5178	159	1.61%	5336	54.06%				
43	5337	155	1.57%	5491	55.63%				
42	5492	173	1.75%	5664	57.39%				
41	5665	176	1.78%	5840	59.17%				
40	5841	169	1.71%	6009	60.88%				
39	6010	161	1.63%	6170	62.51%				
38	6171	171	1.73%	6341	64.25%				
37	6342	181	1.83%	6522	66.08%				
36	6523	189	1.91%	6711	67.99%				
35	6712	161	1.63%	6872	69.63%				
34	6873	172	1.74%	7044	71.37%				
33	7045	178	1.80%	7222	73.17%				
32	7223	173	1.75%	7395	74.92%				
31	7396	187	1.89%	7582	76.82%				
30	7583	223	2.26%	7805	79.08%				
29	7806	178	1.80%	7983	80.88%				
28	7984	176	1.78%	8159	82.66%				
27	8160	192	1.95%	8351	84.61%				
26	8352	178	1.80%	8529	86.41%				
25	8530	182	1.84%	8711	88.26%				
24	8712	149	1.51%	8860	89.77%				
23	8861	142	1.44%	9002	91.21%				
22	9003	175	1.77%	9177	92.98%				
21	9178	116	1.18%	9293	94.15%				
20	9294	108	1.09%	9401	95.25%				
19	9402	102	1.03%	9503	96.28%				
18	9504	65	0.66%	9568	96.94%				
17	9569	66	0.67%	9634	97.61%				
16	9635	52	0.53%	9686	98.14%				
15	9687	37	0.37%	9723	98.51%				
14	9724	31	0.31%	9754	98.82%				
13	9755	16	0.16%	9770	98.99%				
12	9771	10	0.10%	9780	99.09%				
11	9781	9	0.09%	9789	99.18%				
10	9790	6	0.06%	9795	99.24%				
9	9796	16	0.16%	9811	99.40%				
8	9812	11	0.11%	9822	99.51%				
7	9823	9	0.09%	9831	99.60%				
6	9832	7	0.07%	9838	99.68%				
5	9839	8	0.08%	9846	99.76%				
4	9847	9	0.09%	9855	99.85%				
3	9856	9	0.09%	9864	99.94%				
2	9865	3	0.03%	9867	99.97%				
1	9868	3	0.03%	9870	100.00%				
0		0	0.00%	9870	100.00%				



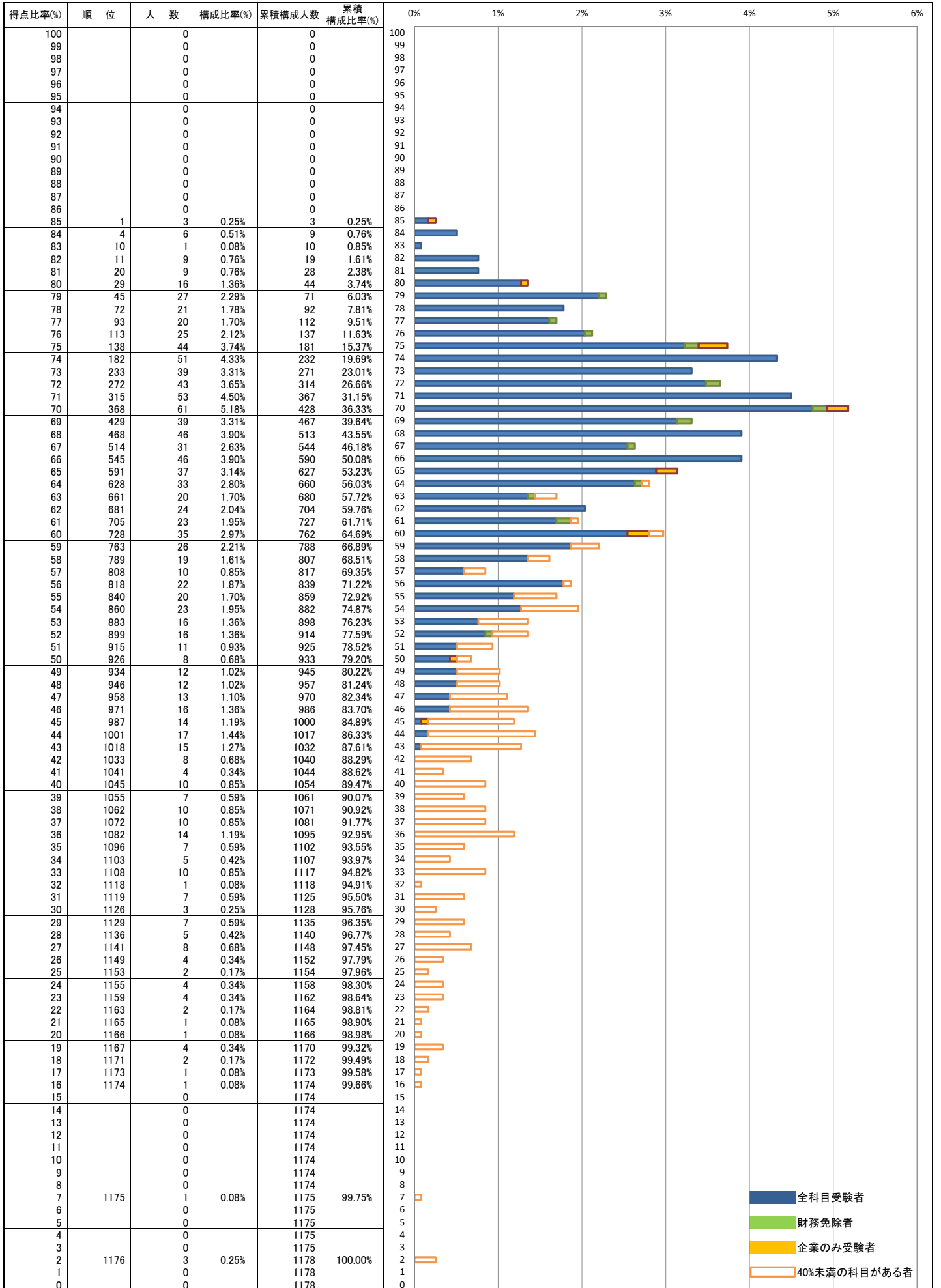
# 得 点 比 率 分 布 表

**TAC**

2022年 公認会計士試験 第Ⅱ回 短答式試験 データリサーチ

【 総 合 】

2022/06/24 合格発表版







# 得 点 比 率 分 布 表

**TAC**

2022年 公認会計士試験 第Ⅱ回 短答式試験 データリサーチ

## 【財務会計論－理論】

2022/06/24 合格発表版

得点比率 (%)	得 点	順 位	人 数	累 積 構成比率(%)	構 成 比 率 (%)	0%      5%      10%      15%      20%      25%      30%
100	72	1	65	5.70%	5.70%	-----
99			0			
98			0			
97			0			
96			0			
95			0			
94			0			
93			0			
92			0			
91			0			
90			0			
89			0			
88	64	66	228	25.70%	20.00%	-----
87			0			
86			0			
85			0			
84			0			
83			0			
82			0			
81			0			
80			0			
79			0			
78			0			
77	56	294	272	49.56%	23.86%	-----
76			0			
75			0			
74			0			
73			0			
72			0			
71			0			
70			0			
69			0			
68			0			
67			0			
66	48	566	207	67.72%	18.16%	-----
65			0			
64			0			
63			0			
62			0			
61			0			
60			0			
59			0			
58			0			
57			0			
56			0			
55	40	773	152	81.05%	13.33%	-----
54			0			
53			0			
52			0			
51			0			
50			0			
49			0			
48			0			
47			0			
46			0			
45			0			
44	32	925	89	88.86%	7.81%	-----
43			0			
42			0			
41			0			
40			0			
39			0			
38			0			
37			0			
36			0			
35			0			
34			0			
33	24	1014	62	94.30%	5.44%	-----
32			0			
31			0			
30			0			
29			0			
28			0			
27			0			
26			0			
25			0			
24			0			
23			0			
22	16	1076	39	97.72%	3.42%	-----
21			0			
20			0			
19			0			
18			0			
17			0			
16			0			
15			0			
14			0			
13			0			
12			0			
11	8	1115	18	99.30%	1.58%	-----
10			0			
9			0			
8			0			
7			0			
6			0			
5			0			
4			0			
3			0			
2			0			
1			0			
0	0	1133	8	100.00%	0.70%	-----

# 得 点 比 率 分 布 表

**TAC**

2022年 公認会計士試験 第Ⅱ回 短答式試験 データリサーチ

## 【 管 理 会 計 論 】

2022/06/24 合格発表版

得点比率(%)	順 位	人 数	累積 構成比率(%)	構成比率(%)	0% 1% 2% 3% 4% 5% 6%
100		0			
99		0			
98		0			
97		0			
96		0			
95	1	3	0.26%	0.26%	
94		0			
93		0			
92	4	3	0.52%	0.26%	
91		0			
90	7	3	0.78%	0.26%	
89		0			
88	10	4	1.12%	0.34%	
87	14	2	1.29%	0.17%	
86		0			
85	16	6	1.81%	0.52%	
84	22	1	1.90%	0.09%	
83	23	15	3.19%	1.29%	
82	38	6	3.71%	0.52%	
81	44	6	4.22%	0.52%	
80	50	34	7.16%	2.93%	
79	84	1	7.24%	0.09%	
78	85	16	8.62%	1.38%	
77	101	13	9.74%	1.12%	
76	114	25	11.90%	2.16%	
75	139	59	16.98%	5.09%	
74	198	4	17.33%	0.34%	
73	202	27	19.66%	2.33%	
72	229	26	21.90%	2.24%	
71	255	16	23.28%	1.38%	
70	271	48	27.41%	4.14%	
69	319	8	28.10%	0.69%	
68	327	53	32.67%	4.57%	
67	380	45	36.55%	3.88%	
66	425	8	37.24%	0.69%	
65	433	62	42.59%	5.34%	
64	495	8	43.28%	0.69%	
63	503	41	46.81%	3.53%	
62	544	42	50.43%	3.62%	
61	586	17	51.90%	1.47%	
60	603	55	56.64%	4.74%	
59	658	23	58.62%	1.98%	
58	681	42	62.24%	3.62%	
57	723	22	64.14%	1.90%	
56	745	18	65.69%	1.55%	
55	763	42	69.31%	3.62%	
54	805	12	70.34%	1.03%	
53	817	31	73.02%	2.67%	
52	848	22	74.91%	1.90%	
51	870	14	76.12%	1.21%	
50	884	33	78.97%	2.84%	
49	917	5	79.40%	0.43%	
48	922	22	81.29%	1.90%	
47	944	20	83.02%	1.72%	
46	964	14	84.22%	1.21%	
45	978	21	86.03%	1.81%	
44	999	9	86.81%	0.78%	
43	1008	8	87.50%	0.69%	
42	1016	17	88.97%	1.47%	
41	1033	7	89.57%	0.60%	
40	1040	18	91.12%	1.55%	
39	1058	1	91.21%	0.09%	
38	1059	13	92.33%	1.12%	
37	1072	5	92.76%	0.43%	
36	1077	4	93.10%	0.34%	
35	1081	13	94.22%	1.12%	
34	1094	3	94.48%	0.26%	
33	1097	7	95.09%	0.60%	
32	1104	6	95.60%	0.52%	
31	1110	2	95.78%	0.17%	
30	1112	8	96.47%	0.69%	
29		0			
28	1120	7	97.07%	0.60%	
27	1127	1	97.16%	0.09%	
26	1128	3	97.41%	0.26%	
25	1131	6	97.93%	0.52%	
24	1137	1	98.02%	0.09%	
23	1138	6	98.53%	0.52%	
22		0			
21	1144	3	98.79%	0.26%	
20	1147	2	98.97%	0.17%	
19		0			
18	1149	3	99.22%	0.26%	
17		0			
16		0			
15	1152	2	99.40%	0.17%	
14		0			
13	1154	1	99.48%	0.09%	
12		0			
11		0			
10		0			
9		0			
8	1155	6	100.00%	0.52%	
7		0			
6		0			
5		0			
4		0			
3		0			
2		0			
1		0			
0		0			



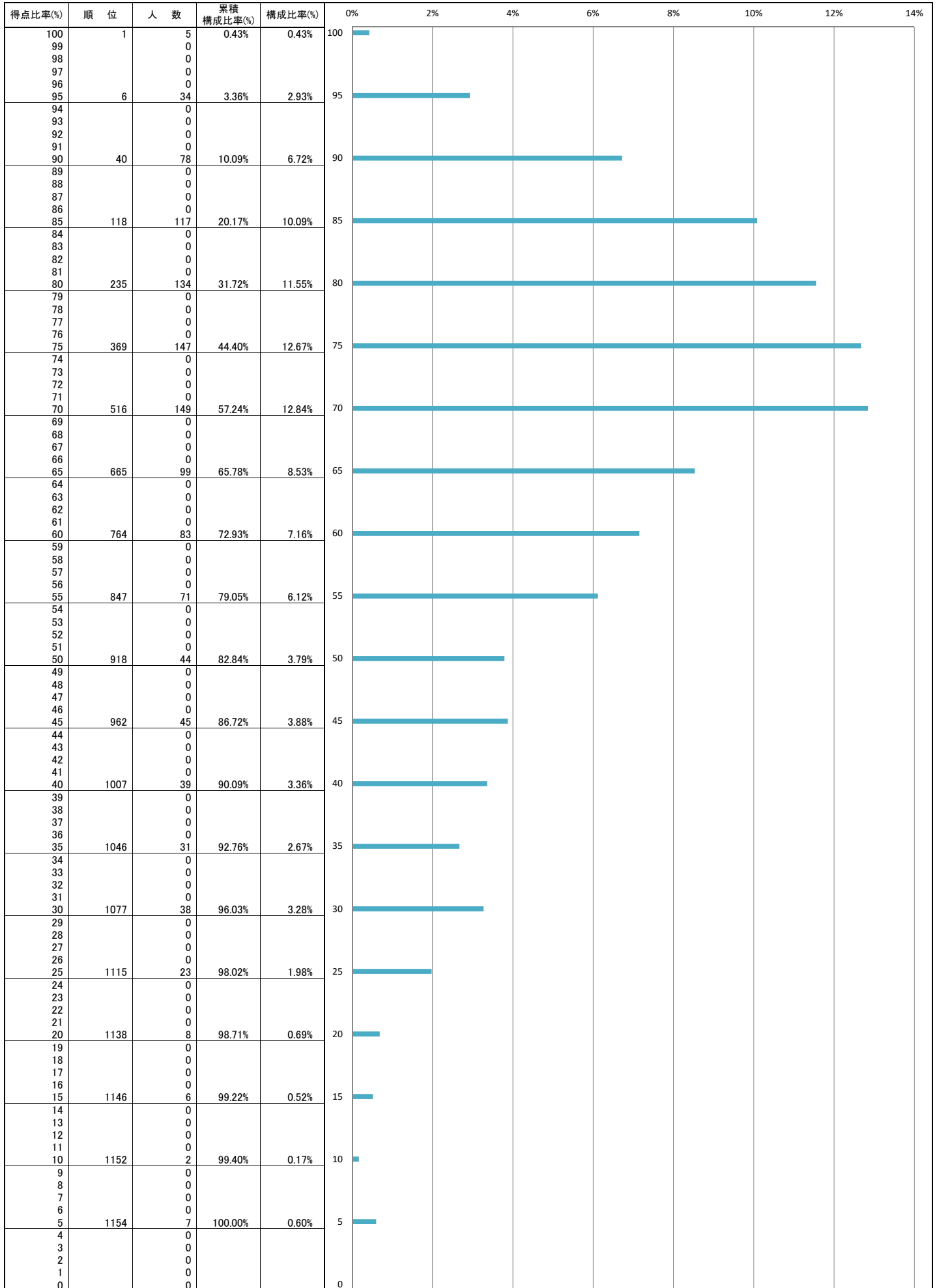
# 得 点 比 率 分 布 表

**TAC**

2022年 公認会計士試験 第Ⅱ回 短答式試験 データリサーチ

## 【 監 査 論 】

2022/06/24 合格発表版



# 得 点 比 率 分 布 表

**TAC**

2022年 公認会計士試験 第Ⅱ回 短答式試験 データリサーチ

【 企 業 法 】

2022/06/24 合格発表版

