

令和4年(2022年) 公認会計士試験 第I回 短答式試験 合格ライン

合格得点比率 : 総点数の68% 以上

ただし、試験科目のうち1科目につき、その満点の40%未満の得点があり、且つ、答案提出者の下位から選んで33%の人数に当たる者同一の得点に満たない者は不合格

第I回願書提出者数 : 12,719 人
 うち 欠席者等 : 2,770 人
 第I回答案提出者数 : 9,949 人

第I回 短答式試験
 合格者数 : 1,199 人

第I回 短答式試験 9.42 %
 合格率 : (12.05 %)

(公認会計士・監査審査会 2022/01/21)

公認会計士講座 短答式データリサーチ 平均得点値・肢別解答率 (合格発表版)

22年 第I回 目標 【 データリサーチ 】

2022/01/21 合格発表版

2022年 第I回 合格発表時		提出者数	提出者 平均得点値	受験者 平均得点値 (公表データ)
短答式	財務会計論	1,489 人	117.6 点 58.8%	88.2 点 44.1%
	計算		73.9 点 57.7%	
	理論		43.6 点 60.6%	
	管理会計論	1,509 人	56.1 点 56.1%	47.1 点 47.1%
	監査論	1,509 人	67.2 点 67.2%	53.9 点 53.9%
データリサーチ	企業法	1,539 人	62.7 点 62.7%	46.1 点 46.1%
	総合	1,539 人	60.8%	47.5%

(登録数1,613件うち有効数1,539件)

【参考】 2021年 合格発表時		提出者数	提出者 平均得点値	受験者 平均得点値 (公表データ)
短答式	財務会計論	1,528 人	121.3 点 60.7%	94.0 点 47.0%
	計算		69.8 点 58.2%	
	理論		51.5 点 64.4%	
	管理会計論	1,557 人	46.3 点 46.3%	40.9 点 40.9%
	監査論	1,555 人	64.2 点 64.2%	52.3 点 52.3%
データリサーチ	企業法	1,584 人	62.5 点 62.5%	47.8 点 47.8%
	総合	1,584 人	58.9%	47.3%

【管理会計論問題1(5点)全員正解処理】(登録数1,651件うち有効数1,584件)

財務会計論	出題テーマ	正解	配点	正解率 (%)		1 解答率	2 解答率	3 解答率	4 解答率	5 解答率	6 解答率
				0	20 40 60 80 100						
問題 1	理: 財務会計の基礎概念	6	8			0%	4%	3%	5%	1%	85%
問題 2	理: 財務会計の機能と制度	3	8			6%	6%	75%	1%	6%	3%
問題 3	計: 現金及び預金	5	8			0%	3%	0%	1%	92%	1%
問題 4	計: 本社工場会計	5	8			9%	16%	32%	22%	14%	5%
問題 5	計: 有形固定資産	3	8			9%	5%	49%	8%	10%	17%
問題 6	計: 繰延資産、社債	4	8			4%	32%	8%	30%	13%	9%
問題 7	理: 繰延資産、金融商品会計	3	8			0%	5%	71%	0%	2%	19%
問題 8	計: 引当金、受注ソフトウェア	2	8			20%	37%	6%	6%	19%	9%
問題 9	計: 変更及び誤謬の訂正	3	8			9%	11%	61%	8%	7%	1%
問題 10	理: 一般原則、減損、EPS	5	8			1%	2%	1%	10%	73%	11%
問題 11	計: 新株予約権付社債	5	8			6%	5%	3%	1%	81%	1%
問題 12	理: 金融商品会計	1	8			18%	31%	4%	34%	5%	6%
問題 13	計: リース取引	4	8			3%	3%	3%	66%	7%	15%
問題 14	計: 退職給付会計	4	8			0%	3%	2%	87%	4%	0%
問題 15	計: 収益認識	3	8			4%	6%	68%	6%	12%	2%
問題 16	理: 収益認識	2	8			14%	69%	7%	5%	0%	1%
問題 17	計: 税効果会計	5	8			7%	9%	43%	18%	16%	4%
問題 18	理: 固定資産の減損	1	8			30%	1%	4%	16%	45%	2%
問題 19	理: 研究開発費等	4	8			2%	4%	0%	85%	1%	5%
問題 20	理: 四半期財務諸表	4	8			3%	2%	2%	35%	37%	18%
問題 21	計: 在外子会社連結、包括利益	6	8			1%	9%	7%	26%	2%	53%
問題 22	計: 企業結合-一株移転	3	8			4%	3%	78%	8%	4%	1%
問題 23	総: 連結-のれん	2	4			4%	92%	1%	0%	0%	0%
問題 24	総: 連結-非支配株主持分	3	4			0%	3%	83%	8%	2%	1%
問題 25	総: 連結-利益剰余金	5	4			1%	5%	5%	6%	69%	12%
問題 26	総: 連結-非支配株主持分	6	4			1%	3%	13%	5%	11%	64%
問題 27	総: 連結-繰延税金資産	4	4			2%	5%	24%	49%	12%	6%
問題 28	総: 連結-資本剰余金	6	4			1%	5%	16%	13%	33%	31%

管理会計論	出題テーマ	正解	配点	正解率 (%)					
				1 解答率	2 解答率	3 解答率	4 解答率	5 解答率	6 解答率
問題 1	理：原価計算総論	6	5	0%	0%	0%	6%	9%	83%
問題 2	計：費目別計算	2	8	9%	27%	23%	13%	15%	10%
問題 3	理：個別原価計算	5	5	9%	0%	3%	2%	82%	0%
問題 4	計：個別一仕損・作業屑	4	7	9%	9%	14%	65%	1%	0%
問題 5	理：総合原価計算	6	5	0%	6%	5%	5%	4%	77%
問題 6	計：総合原計一連産品、副産物	1	8	25%	6%	35%	19%	12%	0%
問題 7	理：標準原価計算	3	5	1%	24%	65%	1%	1%	7%
問題 8	計：標準原計一仕損・減損	2	7	1%	89%	2%	2%	4%	0%
問題 9	理：原計、管会、CVP、分権	2	5	1%	76%	5%	2%	0%	14%
問題 10	計：管会総論一品質原価計算	3	7	2%	24%	63%	4%	2%	2%
問題 11	計：財務分析ー収益性、安全性	3	8	9%	27%	44%	6%	5%	6%
問題 12	計：CVP分析	6	7	4%	7%	21%	12%	24%	30%
問題 13	理：予算管理	5	5	12%	0%	2%	7%	75%	1%
問題 14	理：原価管理	1	5	43%	13%	5%	24%	8%	4%
問題 15	理：ABC/ABM	4	5	0%	0%	0%	91%	3%	3%
問題 16	計：業務意思一最適SM	5	8	7%	16%	35%	18%	17%	4%

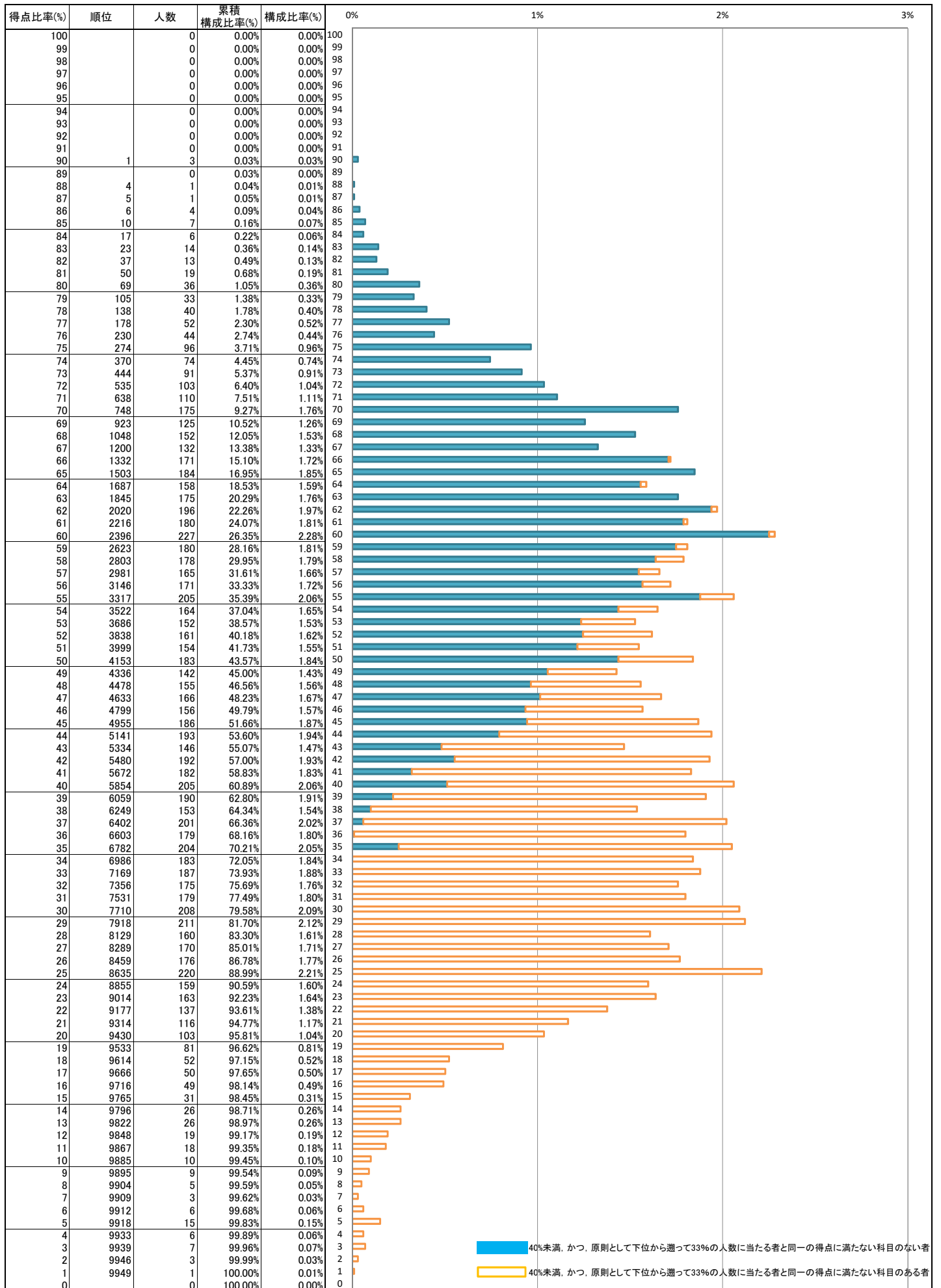
監査論	出題テーマ	正解	配点	正解率 (%)					
				1 解答率	2 解答率	3 解答率	4 解答率	5 解答率	6 解答率
問題 1	財務諸表監査	4	5	2%	18%	0%	60%	1%	17%
問題 2	コーポレート・ガバナンス	6	5	0%	2%	0%	47%	8%	38%
問題 3	公認会計士法	5	5	6%	0%	3%	3%	83%	2%
問題 4	金融商品取引法監査	3	5	2%	15%	73%	0%	1%	7%
問題 5	金融商品取引法監査	5	5	5%	2%	6%	4%	76%	4%
問題 6	会社法監査	5	5	16%	1%	4%	15%	59%	3%
問題 7	四半期レビュー	5	5	8%	0%	2%	2%	84%	0%
問題 8	内部統制監査	3	5	10%	20%	53%	3%	6%	5%
問題 9	監査の品質管理	2	5	4%	70%	10%	5%	2%	7%
問題 10	保証業務	2	5	4%	36%	15%	8%	2%	33%
問題 11	監査の目的	4	5	2%	6%	5%	20%	18%	47%
問題 12	守秘義務	1	5	88%	2%	5%	0%	3%	0%
問題 13	監査調書	5	5	1%	0%	0%	6%	88%	1%
問題 14	監査計画	5	5	0%	0%	2%	3%	80%	13%
問題 15	監査リスク	6	5	0%	2%	0%	3%	0%	93%
問題 16	監査手続の目的と内容	3	5	7%	10%	71%	1%	3%	5%
問題 17	会計上の見積りの監査	6	5	1%	11%	4%	17%	8%	56%
問題 18	監査報告書の記載事項	1	5	70%	5%	7%	6%	8%	0%
問題 19	意見不表明の原因	4	5	4%	19%	4%	56%	4%	10%
問題 20	不正リスク対応基準	2	5	3%	83%	2%	6%	1%	2%

企業法	出題テーマ	正解	配点	正解率 (%)					
				1 解答率	2 解答率	3 解答率	4 解答率	5 解答率	6 解答率
問題 1	会社の代理商	5	5	7%	1%	4%	11%	71%	3%
問題 2	商法上の寄託	2	5	3%	72%	12%	2%	1%	7%
問題 3	株式会社の発起設立、募集設立	3	5	3%	7%	83%	1%	2%	1%
問題 4	株式会社の募集設立	5	5	16%	1%	23%	3%	48%	5%
問題 5	株主名簿	1	5	74%	1%	2%	7%	13%	0%
問題 6	相続人等に対する売渡しの請求	5	5	6%	2%	7%	8%	64%	9%
問題 7	新株予約権	4	5	2%	0%	0%	75%	15%	5%
問題 8	株主総会における議決権	3	5	1%	7%	83%	1%	1%	5%
問題 9	株主総会	2	5	7%	83%	1%	6%	0%	0%
問題 10	株主総会の決議の取消しの訴え	4	5	4%	12%	1%	73%	2%	5%
問題 11	取締役の競業及び利益相反取引	4	5	3%	1%	1%	66%	16%	9%
問題 12	指名委員会等設置会社	1	5	55%	5%	9%	12%	14%	2%
問題 13	取締役又は監査役の終任	3	5	15%	14%	49%	4%	10%	4%
問題 14	連結計算書類	3	5	3%	2%	79%	1%	9%	4%
問題 15	財源規制	1	5	69%	10%	7%	2%	6%	2%
問題 16	合資会社の解散	6	5	1%	8%	1%	14%	1%	73%
問題 17	社債管理補助者	2	5	0%	60%	4%	2%	0%	31%
問題 18	株式会社の新設分割	6	5	2%	11%	23%	3%	7%	50%
問題 19	有価証券表示権利	1	5	11%	12%	33%	13%	20%	8%
問題 20	内部統制報告書	4	5	35%	3%	11%	10%	37%	2%

得 点 比 率 分 布 表

2022年 公認会計士試験 第I回 短答式試験

公認会計士・監査審査会 2022/01/21公表データによりTAC公認会計士講座が作成



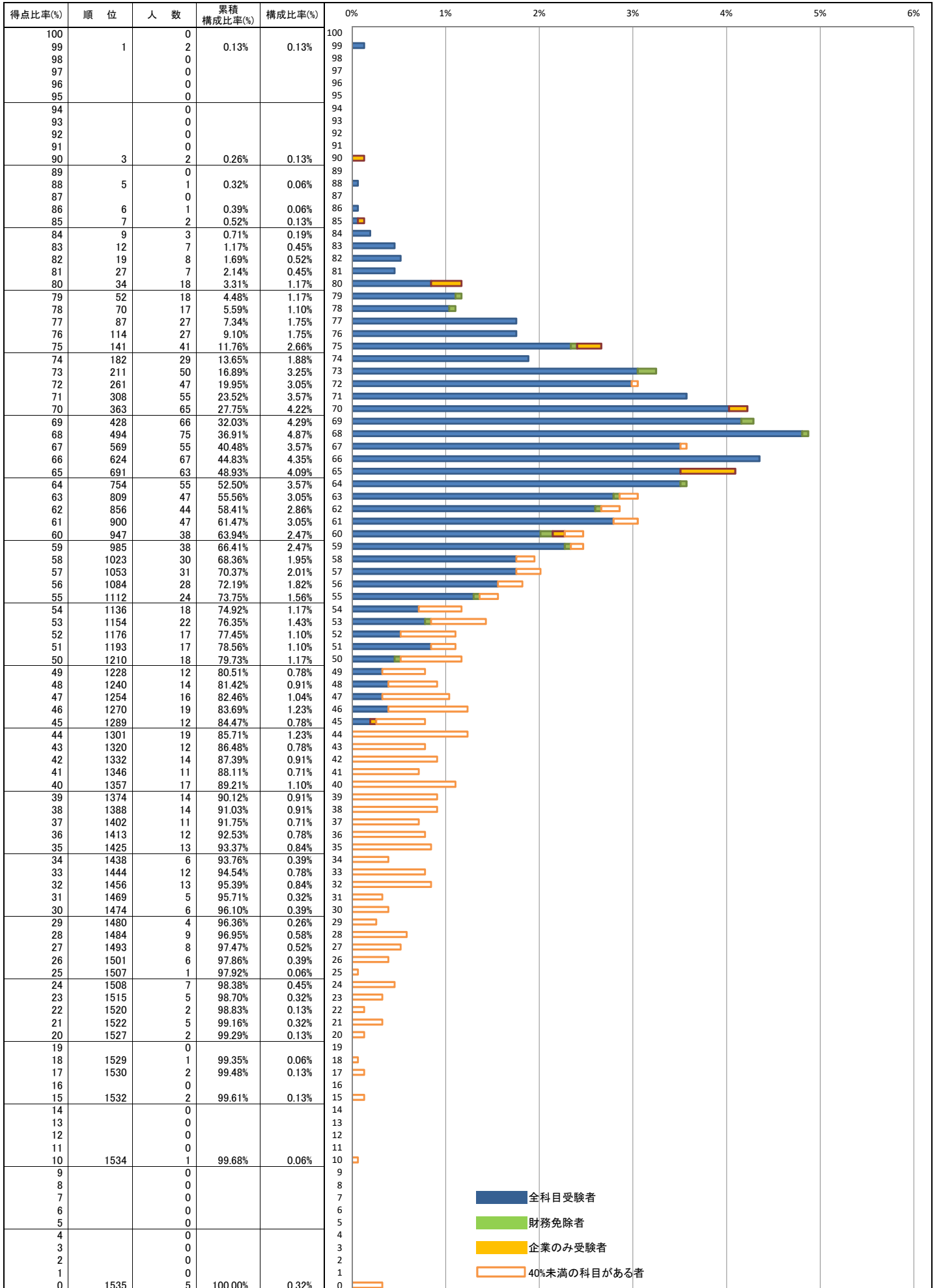
得 点 比 率 分 布 表

TAC

2022年 公認会計士試験 第I回 短答式試験 データソース

【 総 合 】

2022/01/21 合格発表版



得 点 比 率 分 布 表

TAC

2022年 公認会計士試験 第I回 短答式試験 データリサーチ

【 財 務 会 計 論 】

2022/01/21 合格発表版

得点比率(%)	順 位	人 数	累積 構成比率(%)	構成比率(%)	0% 1% 2% 3% 4% 5% 6% 7%									
100	1	2	0.13%	0.13%	0.13%									
99		0			0.13%									
98		0			0.13%									
97		0			0.13%									
96		0			0.13%									
95		0			0.13%									
94		0			0.13%									
93		0			0.13%									
92	3	1	0.20%	0.07%	0.13% 0.07%									
91		0			0.13% 0.07%									
90	4	2	0.34%	0.13%	0.13% 0.07% 0.13%									
89		0			0.13% 0.07% 0.13%									
88	6	6	0.74%	0.40%	0.13% 0.07% 0.13% 0.40%									
87		0			0.13% 0.07% 0.13% 0.40%									
86	12	5	1.07%	0.34%	0.13% 0.07% 0.13% 0.40% 0.34%									
85		0			0.13% 0.07% 0.13% 0.40% 0.34%									
84	17	17	2.22%	1.14%	0.13% 0.07% 0.13% 0.40% 0.34% 1.14%									
83		0			0.13% 0.07% 0.13% 0.40% 0.34% 1.14%									
82	34	25	3.90%	1.68%	0.13% 0.07% 0.13% 0.40% 0.34% 1.14% 1.68%									
81		0			0.13% 0.07% 0.13% 0.40% 0.34% 1.14% 1.68%									
80	59	31	5.98%	2.08%	0.13% 0.07% 0.13% 0.40% 0.34% 1.14% 1.68% 2.08%									
79		0			0.13% 0.07% 0.13% 0.40% 0.34% 1.14% 1.68% 2.08%									
78	90	42	8.80%	2.82%	0.13% 0.07% 0.13% 0.40% 0.34% 1.14% 1.68% 2.08% 2.82%									
77		0			0.13% 0.07% 0.13% 0.40% 0.34% 1.14% 1.68% 2.08% 2.82%									
76	132	62	12.96%	4.16%	0.13% 0.07% 0.13% 0.40% 0.34% 1.14% 1.68% 2.08% 2.82% 4.16%									
75		0			0.13% 0.07% 0.13% 0.40% 0.34% 1.14% 1.68% 2.08% 2.82% 4.16%									
74	194	54	16.59%	3.63%	0.13% 0.07% 0.13% 0.40% 0.34% 1.14% 1.68% 2.08% 2.82% 4.16% 3.63%									
73		0			0.13% 0.07% 0.13% 0.40% 0.34% 1.14% 1.68% 2.08% 2.82% 4.16% 3.63%									
72	248	77	21.76%	5.17%	0.13% 0.07% 0.13% 0.40% 0.34% 1.14% 1.68% 2.08% 2.82% 4.16% 3.63% 5.17%									
71		0			0.13% 0.07% 0.13% 0.40% 0.34% 1.14% 1.68% 2.08% 2.82% 4.16% 3.63% 5.17%									
70	325	83	27.33%	5.57%	0.13% 0.07% 0.13% 0.40% 0.34% 1.14% 1.68% 2.08% 2.82% 4.16% 3.63% 5.17% 5.57%									
69		0			0.13% 0.07% 0.13% 0.40% 0.34% 1.14% 1.68% 2.08% 2.82% 4.16% 3.63% 5.17% 5.57%									
68	408	87	33.18%	5.84%	0.13% 0.07% 0.13% 0.40% 0.34% 1.14% 1.68% 2.08% 2.82% 4.16% 3.63% 5.17% 5.57% 5.84%									
67		0			0.13% 0.07% 0.13% 0.40% 0.34% 1.14% 1.68% 2.08% 2.82% 4.16% 3.63% 5.17% 5.57% 5.84%									
66	495	92	39.36%	6.18%	0.13% 0.07% 0.13% 0.40% 0.34% 1.14% 1.68% 2.08% 2.82% 4.16% 3.63% 5.17% 5.57% 5.84% 6.18%									
65		0			0.13% 0.07% 0.13% 0.40% 0.34% 1.14% 1.68% 2.08% 2.82% 4.16% 3.63% 5.17% 5.57% 5.84% 6.18%									
64	587	90	45.40%	6.04%	0.13% 0.07% 0.13% 0.40% 0.34% 1.14% 1.68% 2.08% 2.82% 4.16% 3.63% 5.17% 5.57% 5.84% 6.18% 6.04%									
63		0			0.13% 0.07% 0.13% 0.40% 0.34% 1.14% 1.68% 2.08% 2.82% 4.16% 3.63% 5.17% 5.57% 5.84% 6.18% 6.04%									
62	677	89	51.38%	5.98%	0.13% 0.07% 0.13% 0.40% 0.34% 1.14% 1.68% 2.08% 2.82% 4.16% 3.63% 5.17% 5.57% 5.84% 6.18% 6.04% 5.98%									
61		0			0.13% 0.07% 0.13% 0.40% 0.34% 1.14% 1.68% 2.08% 2.82% 4.16% 3.63% 5.17% 5.57% 5.84% 6.18% 6.04% 5.98%									
60	766	78	56.62%	5.24%	0.13% 0.07% 0.13% 0.40% 0.34% 1.14% 1.68% 2.08% 2.82% 4.16% 3.63% 5.17% 5.57% 5.84% 6.18% 6.04% 5.98% 5.24%									
59		0			0.13% 0.07% 0.13% 0.40% 0.34% 1.14% 1.68% 2.08% 2.82% 4.16% 3.63% 5.17% 5.57% 5.84% 6.18% 6.04% 5.98% 5.24%									
58	844	80	61.99%	5.37%	0.13% 0.07% 0.13% 0.40% 0.34% 1.14% 1.68% 2.08% 2.82% 4.16% 3.63% 5.17% 5.57% 5.84% 6.18% 6.04% 5.98% 5.24% 5.37%									
57		0			0.13% 0.07% 0.13% 0.40% 0.34% 1.14% 1.68% 2.08% 2.82% 4.16% 3.63% 5.17% 5.57% 5.84% 6.18% 6.04% 5.98% 5.24% 5.37%									
56	924	63	66.22%	4.23%	0.13% 0.07% 0.13% 0.40% 0.34% 1.14% 1.68% 2.08% 2.82% 4.16% 3.63% 5.17% 5.57% 5.84% 6.18% 6.04% 5.98% 5.24% 5.37% 4.23%									
55		0			0.13% 0.07% 0.13% 0.40% 0.34% 1.14% 1.68% 2.08% 2.82% 4.16% 3.63% 5.17% 5.57% 5.84% 6.18% 6.04% 5.98% 5.24% 5.37% 4.23%									
54	987	68	70.79%	4.57%	0.13% 0.07% 0.13% 0.40% 0.34% 1.14% 1.68% 2.08% 2.82% 4.16% 3.63% 5.17% 5.57% 5.84% 6.18% 6.04% 5.98% 5.24% 5.37% 4.23% 4.57%									
53		0			0.13% 0.07% 0.13% 0.40% 0.34% 1.14% 1.68% 2.08% 2.82% 4.16% 3.63% 5.17% 5.57% 5.84% 6.18% 6.04% 5.98% 5.24% 5.37% 4.23% 4.57%									
52	1055	52	74.28%	3.49%	0.13% 0.07% 0.13% 0.40% 0.34% 1.14% 1.68% 2.08% 2.82% 4.16% 3.63% 5.17% 5.57% 5.84% 6.18% 6.04% 5.98% 5.24% 5.37% 4.23% 4.57% 3.49%									
51		0			0.13% 0.07% 0.13% 0.40% 0.34% 1.14% 1.68% 2.08% 2.82% 4.16% 3.63% 5.17% 5.57% 5.84% 6.18% 6.04% 5.98% 5.24% 5.37% 4.23% 4.57% 3.49%									
50	1107	42	77.10%	2.82%	0.13% 0.07% 0.13% 0.40% 0.34% 1.14% 1.68% 2.08% 2.82% 4.16% 3.63% 5.17% 5.57% 5.84% 6.18% 6.04% 5.98% 5.24% 5.37% 4.23% 4.57% 3.49% 2.82%									
49		0			0.13% 0.07% 0.13% 0.40% 0.34% 1.14% 1.68% 2.08% 2.82% 4.16% 3.63% 5.17% 5.57% 5.84% 6.18% 6.04% 5.98% 5.24% 5.37% 4.23% 4.57% 3.49% 2.82%									
48	1149	35	79.45%	2.35%	0.13% 0.07% 0.13% 0.40% 0.34% 1.14% 1.68% 2.08% 2.82% 4.16% 3.63% 5.17% 5.57% 5.84% 6.18% 6.04% 5.98% 5.24% 5.37% 4.23% 4.57% 3.49% 2.35%									
47		0			0.13% 0.07% 0.13% 0.40% 0.34% 1.14% 1.68% 2.08% 2.82% 4.16% 3.63% 5.17% 5.57% 5.84% 6.18% 6.04% 5.98% 5.24% 5.37% 4.23% 4.57% 3.49% 2.35%									
46	1184	41	82.20%	2.75%	0.13% 0.07% 0.13% 0.40% 0.34% 1.14% 1.68% 2.08% 2.82% 4.16% 3.63% 5.17% 5.57% 5.84% 6.18% 6.04% 5.98% 5.24% 5.37% 4.23% 4.57% 3.49% 2.35% 2.75%									
45		0			0.13% 0.07% 0.13% 0.40% 0.34% 1.14% 1.68% 2.08% 2.82% 4.16% 3.63% 5.17% 5.57% 5.84% 6.18% 6.04% 5.98% 5.24% 5.37% 4.23% 4.57% 3.49% 2.35% 2.75%									
44	1225	27	84.02%	1.81%	0.13% 0.07% 0.13% 0.40% 0.34% 1.14% 1.68% 2.08% 2.82% 4.16% 3.63% 5.17% 5.57% 5.84% 6.18% 6.04% 5.98% 5.24% 5.37% 4.23% 4.57% 3.49% 2.35% 2.75% 1.81%									
43		0			0.13% 0.07% 0.13% 0.40% 0.34% 1.14% 1.68% 2.08% 2.82% 4.16% 3.63% 5.17% 5.57% 5.84% 6.18% 6.04% 5.98% 5.24% 5.37% 4.23% 4.57% 3.49% 2.35% 2.75% 1.81%									
42	1252	26	85.76%	1.75%	0.13% 0.07% 0.13% 0.40% 0.34% 1.14% 1.68% 2.08% 2.82% 4.16% 3.63% 5.17% 5.57% 5.84% 6.18% 6.04% 5.98% 5.24% 5.37% 4.23% 4.57% 3.49% 2.35% 2.75% 1.75%									
41		0			0.13% 0.07% 0.13% 0.40% 0.34% 1.14% 1.68% 2.08% 2.82% 4.16% 3.63% 5.17% 5.57% 5.84% 6.18% 6.04% 5.98% 5.24% 5.37% 4.23% 4.57% 3.49% 2.35% 2.75% 1.75%									
40	1278	21	87.17%	1.41%	0.13% 0.07% 0.13% 0.40% 0.34% 1.14% 1.68% 2.08% 2.82% 4.16% 3.63% 5.17% 5.57% 5.84% 6.18% 6.04% 5.98% 5.24% 5.37% 4.23% 4.57% 3.49% 2.35% 2.75% 1.41%									
39		0			0.13% 0.07% 0.13% 0.40% 0.34% 1.14% 1.68% 2.08% 2.82% 4.16% 3.63% 5.17% 5.57% 5.84% 6.18% 6.04% 5.98% 5.24% 5.37% 4.23% 4.57% 3.49% 2.35% 2.75% 1.41%									
38	1299	25	88.85%	1.68%	0.13% 0.07% 0.13% 0.40% 0.34% 1.14% 1.68% 2.08% 2.82% 4.16% 3.63% 5.17% 5.57% 5.84% 6.18% 6.04% 5.98% 5.24% 5.37% 4.23% 4.57% 3.49% 2.35% 2.75% 1.41% 1.68%									
37		0			0.13% 0.07% 0.13% 0.40% 0.34% 1.14% 1.68% 2.08% 2.82% 4.16% 3.63% 5.17% 5.57% 5.84% 6.18% 6.04% 5.98% 5.24% 5.37% 4.23% 4.57% 3.49% 2.35% 2.75% 1.41% 1.68%									
36	1324	23	90.40%	1.54%	0.13% 0.07% 0.13% 0.40% 0.34% 1.14% 1.68% 2.08% 2.82% 4.16% 3.63% 5.17% 5.57% 5.84% 6.18% 6.04% 5.98% 5.24% 5.37% 4.23% 4.57% 3.49% 2.35% 2.75% 1.41% 1.68% 1.54%									
35		0			0.13% 0.07% 0.13% 0.40% 0.34% 1.14% 1.68% 2.08% 2.82% 4.16% 3.63% 5.17% 5.57% 5.84% 6.18% 6.04% 5.98% 5.24% 5.37% 4.23% 4.57% 3.49% 2.35% 2.75% 1.41% 1.68% 1.54%									
34	1347	29	92.34%	1.95%	0.13% 0.07% 0.13% 0.40% 0.34% 1.14% 1.68% 2.08% 2.82% 4.16% 3.63% 5.17% 5.57% 5.84% 6.18% 6.04% 5.98% 5.24% 5.37% 4.23% 4.57% 3.49% 2.35% 2.75% 1.41% 1.68% 1.54% 1.95%									
33		0			0.13% 0.07% 0.13% 0.40% 0.34% 1.14% 1.68% 2.08% 2.82% 4.16% 3.63% 5.17% 5.57% 5.84% 6.18% 6.04% 5.98% 5.24% 5.37% 4.23% 4.57% 3.49% 2.35% 2.75% 1.41% 1.68% 1.54% 1.95%									
32	1376	18	93.55%	1.21%	0.13% 0.07% 0.13% 0.40% 0.34% 1.14% 1.68% 2.08% 2.82% 4.16% 3.63% 5.17% 5.57% 5.84% 6.18% 6.04% 5.98% 5.24% 5.37% 4.23% 4.57% 3.49% 2.35% 2.75% 1.41% 1.68% 1.54% 1.21%									
31		0			0.13% 0.07% 0.13% 0.40% 0.34% 1.14% 1.68% 2.08% 2.82% 4.16% 3.63% 5.17% 5.57% 5.84% 6.18% 6.04% 5.98% 5.24% 5.37% 4.23% 4.57% 3.49% 2.35% 2.75% 1.41% 1.68% 1.54% 1.21%									
30	1394	14	94.49%	0.94%	0.13% 0.07% 0.13% 0.40% 0.34% 1.14% 1.68% 2.08% 2.82% 4.16% 3.63% 5.17% 5.57% 5.84% 6.18% 6.04% 5.98% 5.24% 5.37% 4.23% 4.57% 3.49% 2.35% 2.75% 1.41% 1.68% 1.54% 0.94%									
29		0			0.13% 0.07% 0.13% 0.40% 0.34% 1.14% 1.68% 2.08% 2.82% 4.16% 3.63% 5.17% 5.57% 5.84% 6.18% 6.04% 5.98% 5.24% 5.37% 4.23% 4.57% 3.49% 2.35% 2.75% 1.41% 1.68% 1.54% 0.94%									
28	1408	18	95.70%	1.21%	0.13% 0.07% 0.13% 0.40% 0.34% 1.14% 1.68% 2.08% 2.82% 4.16% 3.63% 5.17% 5.57% 5.84% 6.18% 6.04% 5.98% 5.24% 5.37% 4.23% 4.57% 3.49% 2.35% 2.75% 1.41% 1.68% 1.54% 0.94% 1.21%									
27		0			0.13% 0.07% 0.13% 0.40% 0.34% 1.14% 1.68% 2.08% 2.82% 4.16% 3.63% 5.17% 5.57% 5.84% 6.18% 6.04% 5.98% 5.24% 5.37% 4.23% 4.57% 3.49% 2.35% 2.75% 1.41% 1.68% 1.54% 0.94% 1.21%									
26	1426	13	96.57%	0.87%	0.13% 0.07% 0.13% 0.40% 0.34% 1.14% 1.68% 2.08% 2.82% 4.16% 3.63% 5.17% 5.57% 5.84% 6.18% 6.04% 5.98% 5.24% 5.37% 4.23% 4.57% 3.49% 2.35% 2.75% 1.41% 1.68% 1.54% 0.87%									
25		0			0.13% 0.07% 0.13% 0.40% 0.34% 1.14% 1.68% 2.08% 2.82% 4.16% 3.63% 5.17% 5.57% 5.84% 6.18% 6.04% 5.98% 5.24% 5.37% 4.23% 4.57% 3.49% 2.35% 2.75% 1.41% 1.68% 1.54% 0.87%									
24	1439	14	97.52%	0.94%	0.13% 0.07% 0.13% 0.40% 0.34% 1.14% 1.68% 2.08% 2.82% 4.16% 3.63% 5.17% 5.57% 5.84% 6.18% 6.04% 5.98% 5.24% 5.37% 4.23% 4.57% 3.49% 2.35% 2.75% 1.41% 1.68% 1.54% 0.87% 0.94%									
23		0			0.13% 0.07% 0.13% 0.40% 0.34% 1.14% 1.68% 2.08% 2.82% 4.16% 3.63% 5.17% 5.57% 5.84% 6.18% 6.04% 5.98% 5.24% 5.37% 4.23% 4.57% 3.49% 2.35% 2.75% 1.41% 1.68% 1.54% 0.87% 0.94%									
22	1453	9	98.12%	0.60%	0.13% 0.07% 0.13% 0.40% 0.34% 1.14% 1.68% 2.08% 2.82% 4.16% 3.63% 5.17% 5.57% 5.84% 6.18% 6.04% 5.98% 5.24% 5.37% 4.23% 4.57% 3.49% 2.35% 2.75% 1.41% 1.68% 1.54% 0.60%									
21		0			0.13% 0.07% 0.13% 0.40% 0.34% 1.14% 1.68% 2.08% 2.82% 4.16% 3.63% 5.17% 5.57% 5.84% 6.18% 6.04% 5.98% 5.24% 5.37% 4.23% 4.57% 3.49% 2.35% 2.75% 1.41% 1.68% 1.54% 0.60%									
20	1462	6	98.52%	0.40%	0.13% 0.07% 0.13% 0.40% 0.34% 1.14% 1.68% 2.08% 2.82% 4.16% 3.63% 5.17% 5.57% 5.84% 6.18% 6.04% 5.98% 5.24% 5.37% 4.23% 4.57% 3.49% 2.35% 2.75% 1.41% 1.68% 1.54% 0.40%									
19		0			0.13% 0.07% 0.13% 0.40% 0.34% 1.14% 1.68% 2.08% 2.82% 4.16% 3.63% 5.17% 5.57% 5.84% 6.18% 6.04% 5.98% 5.24% 5.37% 4.23% 4.57% 3.49% 2.35% 2.75% 1.41% 1.68% 1.54% 0.40%									
18	1468	5	98.86%	0.34%	0.13% 0.07% 0.13% 0.40% 0.34% 1.14% 1.68% 2.08% 2.82% 4.16% 3.63% 5.17% 5.57% 5.84% 6.18% 6.04% 5.98% 5.24% 5.37% 4.23%									

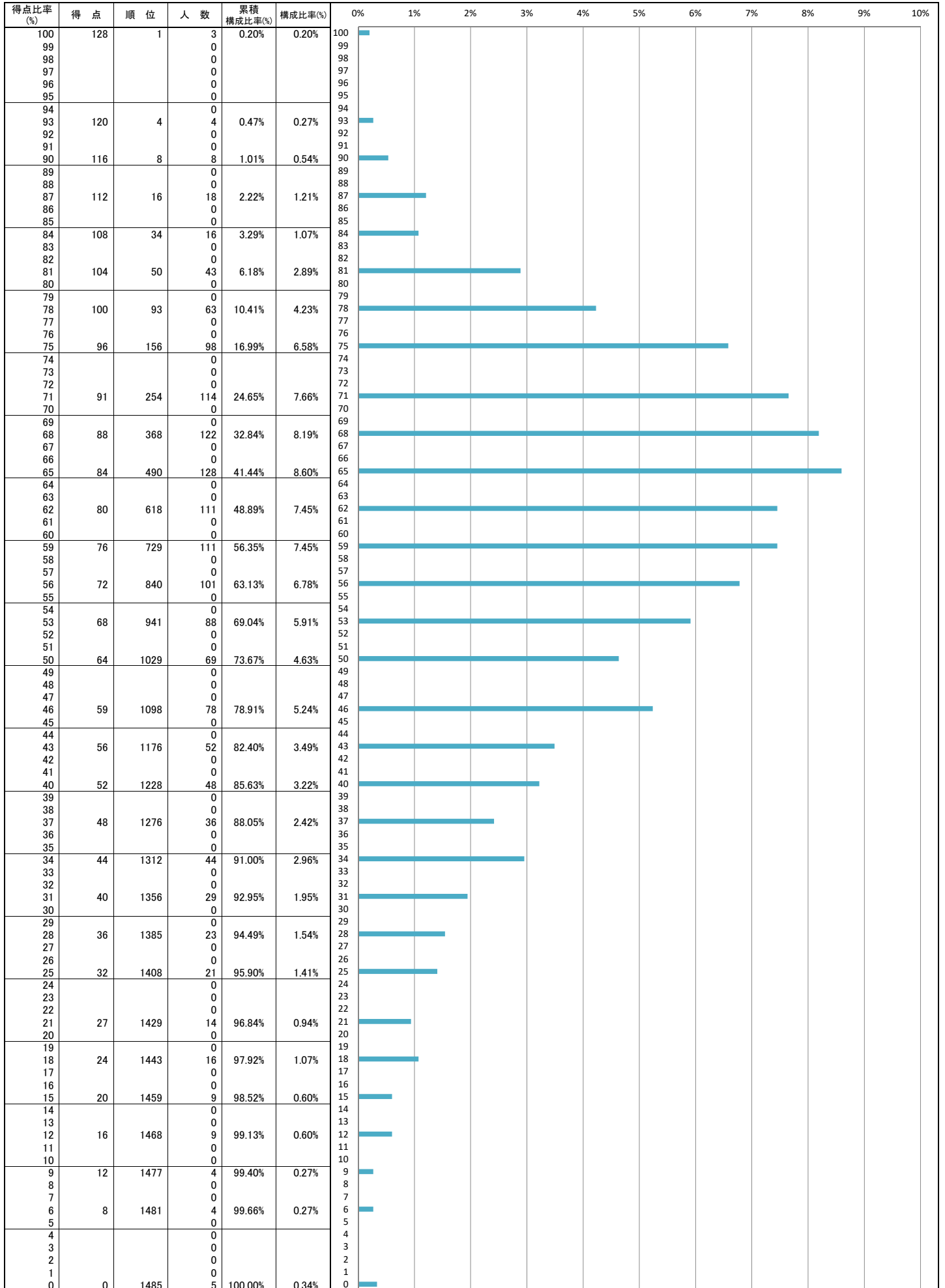
得 点 比 率 分 布 表

TAC

2022年 公認会計士試験 第I回 短答式試験 データリサーチ

【財務会計論－計算】

2022/01/21 合格発表版



得 点 比 率 分 布 表

TAC

2022年 公認会計士試験 第I回 短答式試験 データリサーチ

【財務会計論－理論】

2022/01/21 合格発表版

得点比率 (%)	得点	順位	人数	累積 構成比率(%)	構成比率 (%)	0%	5%	10%	15%	20%	25%	30%
100	72	1	13	0.87%	0.87%							
99			0									
98			0									
97			0									
96			0									
95			0									
94			0									
93			0									
92			0									
91			0									
90			0									
89			0									
88	64	14	126	9.34%	8.46%							
87			0									
86			0									
85			0									
84			0									
83			0									
82			0									
81			0									
80			0									
79			0									
78			0									
77	56	140	293	29.01%	19.68%							
76			0									
75			0									
74			0									
73			0									
72			0									
71			0									
70			0									
69			0									
68			0									
67			0									
66	48	433	378	54.40%	25.39%							
65			0									
64			0									
63			0									
62			0									
61			0									
60			0									
59			0									
58			0									
57			0									
56			0									
55	40	811	298	74.41%	20.01%							
54			0									
53			0									
52			0									
51			0									
50			0									
49			0									
48			0									
47			0									
46			0									
45			0									
44	32	1109	173	86.03%	11.62%							
43			0									
42			0									
41			0									
40			0									
39			0									
38			0									
37			0									
36			0									
35			0									
34			0									
33	24	1282	107	93.22%	7.19%							
32			0									
31			0									
30			0									
29			0									
28			0									
27			0									
26			0									
25			0									
24			0									
23			0									
22	16	1389	59	97.18%	3.96%							
21			0									
20			0									
19			0									
18			0									
17			0									
16			0									
15			0									
14			0									
13			0									
12			0									
11	8	1448	31	99.26%	2.08%							
10			0									
9			0									
8			0									
7			0									
6			0									
5			0									
4			0									
3			0									
2			0									
1			0									
0	0	1479	11	100.00%	0.74%							

得 点 比 率 分 布 表

TAC

2022年 公認会計士試験 第I回 短答式試験 データリサーチ

【 管 理 会 計 論 】

2022/01/21 合格発表版

得点比率(%)	順 位	人 数	累積 構成比率(%)	構成比率(%)	0% 1% 2% 3% 4% 5% 6%										
100	1	3	0.20%	0.20%											
99		0													
98		0													
97		0													
96		0													
95		0													
94		0													
93		0													
92	4	8	0.73%	0.53%											
91		0													
90		0													
89		0													
88	12	2	0.86%	0.13%											
87	14	6	1.26%	0.40%											
86		0													
85	20	5	1.59%	0.33%											
84	25	17	2.72%	1.13%											
83		0													
82	42	6	3.11%	0.40%											
81	48	1	3.18%	0.07%											
80	49	10	3.84%	0.66%											
79	59	18	5.04%	1.19%											
78	77	4	5.30%	0.27%											
77	81	38	7.82%	2.52%											
76	119	15	8.81%	0.99%											
75	134	19	10.07%	1.26%											
74	153	10	10.74%	0.66%											
73	163	7	11.20%	0.46%											
72	170	45	14.18%	2.98%											
71	215	24	15.77%	1.59%											
70	239	24	17.36%	1.59%											
69	263	63	21.54%	4.17%											
68	326	16	22.60%	1.06%											
67	342	41	25.31%	2.72%											
66	383	23	26.84%	1.52%											
65	406	26	28.56%	1.72%											
64	432	74	33.47%	4.90%											
63	506	29	35.39%	1.92%											
62	535	48	38.57%	3.18%											
61	583	26	40.29%	1.72%											
60	609	35	42.61%	2.32%											
59	644	66	46.98%	4.37%											
58	710	19	48.24%	1.26%											
57	729	80	53.55%	5.30%											
56	809	47	56.66%	3.11%											
55	856	23	58.18%	1.52%											
54	879	63	62.36%	4.17%											
53	942	8	62.89%	0.53%											
52	950	56	66.60%	3.71%											
51	1006	33	68.79%	2.19%											
50	1039	23	70.31%	1.52%											
49	1062	39	72.90%	2.58%											
48	1101	12	73.69%	0.80%											
47	1113	32	75.81%	2.12%											
46	1145	27	77.60%	1.79%											
45	1172	21	78.99%	1.39%											
44	1193	32	81.11%	2.12%											
43	1225	7	81.58%	0.46%											
42	1232	33	83.76%	2.19%											
41	1265	19	85.02%	1.26%											
40	1284	14	85.95%	0.93%											
39	1298	26	87.67%	1.72%											
38	1324	4	87.94%	0.27%											
37	1328	25	89.60%	1.66%											
36	1353	7	90.06%	0.46%											
35	1360	20	91.39%	1.33%											
34	1380	16	92.45%	1.06%											
33	1396	4	92.71%	0.27%											
32	1400	16	93.77%	1.06%											
31	1416	1	93.84%	0.07%											
30	1417	13	94.70%	0.86%											
29	1430	7	95.16%	0.46%											
28	1437	3	95.36%	0.20%											
27	1440	15	96.36%	0.99%											
26	1455	2	96.49%	0.13%											
25	1457	7	96.95%	0.46%											
24	1464	5	97.28%	0.33%											
23	1469	3	97.48%	0.20%											
22	1472	6	97.88%	0.40%											
21	1478	1	97.95%	0.07%											
20	1479	8	98.48%	0.53%											
19	1487	3	98.67%	0.20%											
18	1490	2	98.81%	0.13%											
17	1492	4	99.07%	0.27%											
16		0													
15	1496	1	99.14%	0.07%											
14	1497	1	99.20%	0.07%											
13	1498	1	99.27%	0.07%											
12		0													
11		0													
10	1499	6	99.67%	0.40%											
9		0													
8		0													
7		0													
6		0													
5	1505	2	99.80%	0.13%											
4		0													
3		0													
2		0													
1		0													
0	1507	3	100.00%	0.20%											

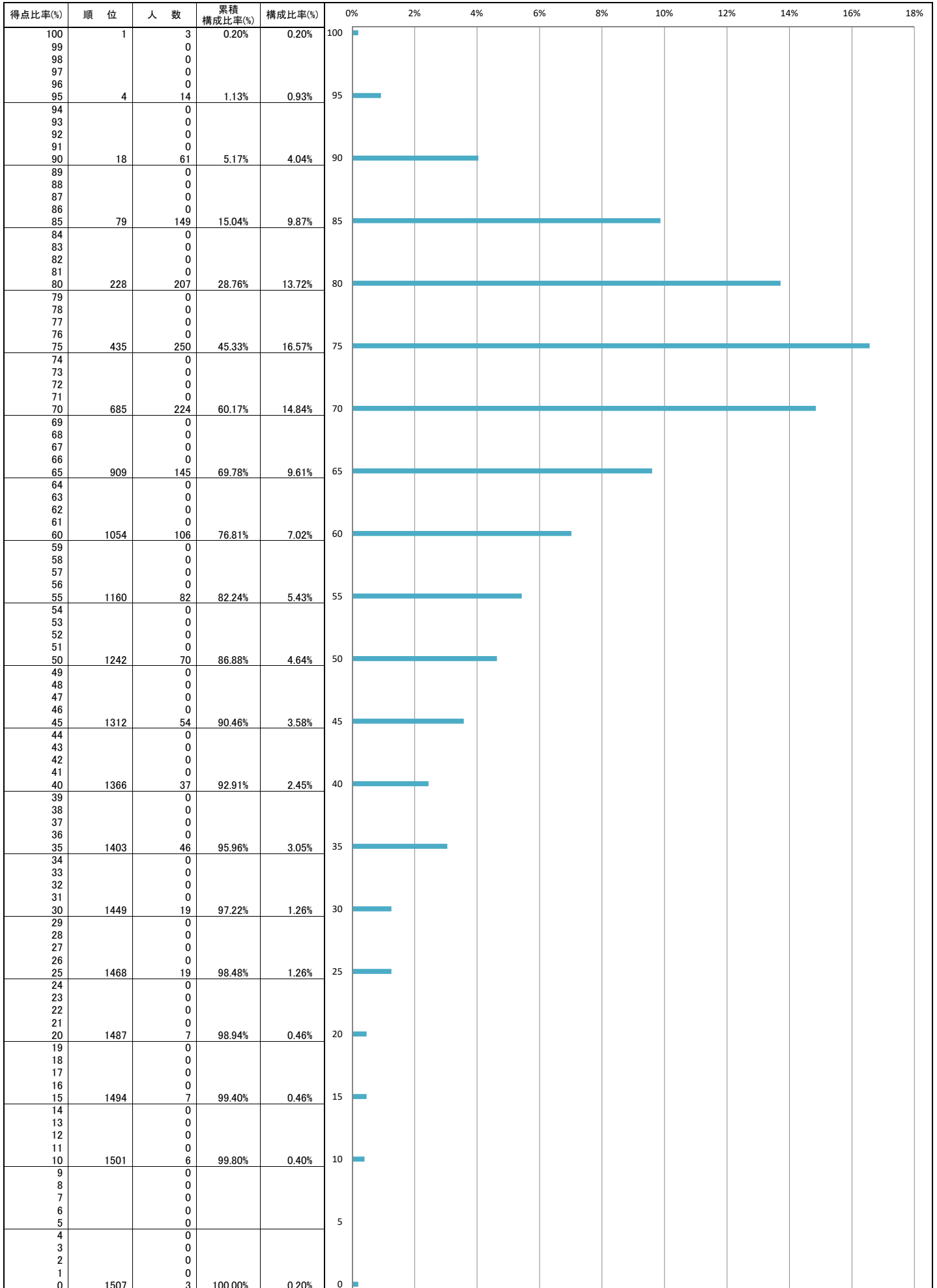
得 点 比 率 分 布 表

TAC

2022年 公認会計士試験 第 I 回 短答式試験 データリサーチ

【 監 査 論 】

2022/01/21 合格発表版



得 点 比 率 分 布 表

TAC

2022年 公認会計士試験 第I回 短答式試験 データリサーチ

【 企 業 法 】

2022/01/21 合格発表版

