

令和3年(2021年) 公認会計士試験 短答式試験 合格ライン

合格得点比率 : 総点数の 62% 以上

ただし、1科目につき40%未満の得点があり、かつ、原則として答案提出者の下位から選って33%の人数に当たる者と同一の得点に満たない者は不合格

(短答)願書提出者数:	12,260 人	短答式試験 合格者数:	2,060 人	短答式試験合格率:	16.80 %
うち 欠席者等:	2,736 人				
答案提出者数:	9,524 人				(21.62 %)
		短答式試験 免除者数:	1,932 人		
		論文式試験 受験予定者数:	3,992 人		

(公認会計士・監査審査会 2021/06/18)

公認会計士講座 短答式データリサーチ 平均得点値・肢別解答率 (合格発表版)

21年 目標 【 データリサーチ 】

2021/06/18 合格発表版

2021年 合格発表時		提出者数	提出者 平均得点値	受験者 平均得点値 (公表データ)
短答式	財務会計論	1,528 人	121.3 点 60.7%	94.0 点 47.0%
	計算		69.8 点 58.2%	
	理論		51.5 点 64.4%	
データリサーチ	管理会計論	1,557 人	46.3 点 46.3%	40.9 点 40.9%
	監査論	1,555 人	64.2 点 64.2%	52.3 点 52.3%
	企業法	1,584 人	62.5 点 62.5%	47.8 点 47.8%
	総合	1,584 人	58.9%	47.3%

【管理会計論問題1(5点)全員正解処理】(登録数1,651件うち有効数1,584件)

財務会計論	出題テーマ	正解	配点	正解率 (%)	1	2	3	4	5	6
					解答率	解答率	解答率	解答率	解答率	解答率
問題 1	理: 包括利益の表示	2	8		4%	65%	16%	2%	2%	9%
問題 2	計: 棚卸資産・売上帳・仕入帳	3	8		5%	17%	50%	11%	11%	4%
問題 3	計: 現預金・有価証券・除去債務	3	8		1%	5%	72%	1%	4%	13%
問題 4	理: 財務会計の機能と制度	5	8		6%	7%	17%	12%	35%	21%
問題 5	計: 棚卸資産-販売用不動産	2	8		11%	22%	30%	17%	14%	3%
問題 6	計: 有形固定資産・圧縮記帳	1	8		48%	9%	14%	13%	11%	3%
問題 7	理: 純資産-総論	4	8		2%	3%	1%	83%	3%	6%
問題 8	計: 分配可能額	3	8		5%	6%	70%	6%	9%	2%
問題 9	理: 会計方針・変更・誤謬訂正	6	8		1%	12%	19%	2%	3%	60%
問題 10	理: 金融商品会計	3	8		7%	3%	72%	1%	13%	2%
問題 11	計: その他有価証券評価差額金	2	8		2%	92%	2%	0%	1%	0%
問題 12	理: ストック・オプション	6	8		1%	5%	2%	7%	3%	79%
問題 13	計: ストック・オプション	5	8		1%	7%	2%	3%	81%	3%
問題 14	計: リース取引	4	8		2%	7%	36%	40%	5%	7%
問題 15	理: 退職給付会計	1	8		66%	10%	3%	13%	4%	2%
問題 16	計: 収益認識	4	8		2%	7%	10%	71%	5%	2%
問題 17	計: 研究開発費とソフトウェア	6	8		0%	1%	1%	4%	23%	67%
問題 18	計: 固定資産の減損	4	8		5%	47%	12%	16%	6%	10%
問題 19	理: 連結会計	6	8		1%	8%	9%	2%	1%	76%
問題 20	理: セグメント情報	6	8		3%	7%	11%	8%	12%	56%
問題 21	計: 連結-税効果会計	1	8		28%	5%	10%	6%	2%	46%
問題 22	理: 企業結合・事業分離等	5	8		14%	3%	12%	13%	50%	6%
問題 23	総: 連結-資産	5	4		2%	1%	2%	2%	17%	73%
問題 24	総: 連結-非支配株主持分	6	4		0%	0%	2%	2%	1%	93%
問題 25	総: 連結-のれん償却額	3	4		0%	4%	90%	2%	0%	0%
問題 26	総: 連結-為替換算調整勘定	1	4		78%	3%	4%	3%	2%	8%
問題 27	総: 連結-資本剰余金	3	4		1%	2%	83%	4%	3%	4%
問題 28	総: 連結-利益剰余金	1	4		82%	4%	5%	4%	2%	1%

管理会計論	出題テーマ	正解	配点	正解率 (%)					
				1 解答率	2 解答率	3 解答率	4 解答率	5 解答率	6 解答率
問題 1	理：費目別計算・総合原価計算		5	8%	9%	31%	6%	20%	24%
問題 2	計：費目別計算－労務費	3	7	4%	12%	59%	5%	8%	10%
問題 3	理：個別原価計算	2	5	2%	81%	2%	9%	0%	3%
問題 4	計：個別一仕損・作業屑等	6	8	2%	4%	15%	24%	13%	39%
問題 5	理：個別原計・総合原計	4	5	6%	4%	15%	15%	48%	9%
問題 6	計：総合原価計算－連産品	5	8	7%	15%	38%	27%	11%	0%
問題 7	理：標準原価計算	1	5	52%	6%	15%	7%	16%	1%
問題 8	計：標準原計－歩留配合分析	1	7	88%	4%	4%	1%	1%	0%
問題 9	理：管理会計総論・CVP分析	2	5	13%	14%	3%	45%	15%	7%
問題 10	理：財務情報分析	4	5	5%	3%	2%	62%	18%	8%
問題 11	計：業務意思－最適SM	1	7	15%	12%	43%	14%	11%	2%
問題 12	理：予算管理	2	5	2%	88%	4%	2%	0%	1%
問題 13	理：財務情報分析・資金管理	6	5	0%	8%	3%	10%	1%	75%
問題 14	計：分権－事業部業績測定	5	8	11%	11%	25%	14%	30%	7%
問題 15	計：業務意思－自製購入	4	8	6%	13%	35%	22%	18%	3%
問題 16	計：投資意思－設備投資案評価	3	7	11%	16%	39%	23%	6%	2%

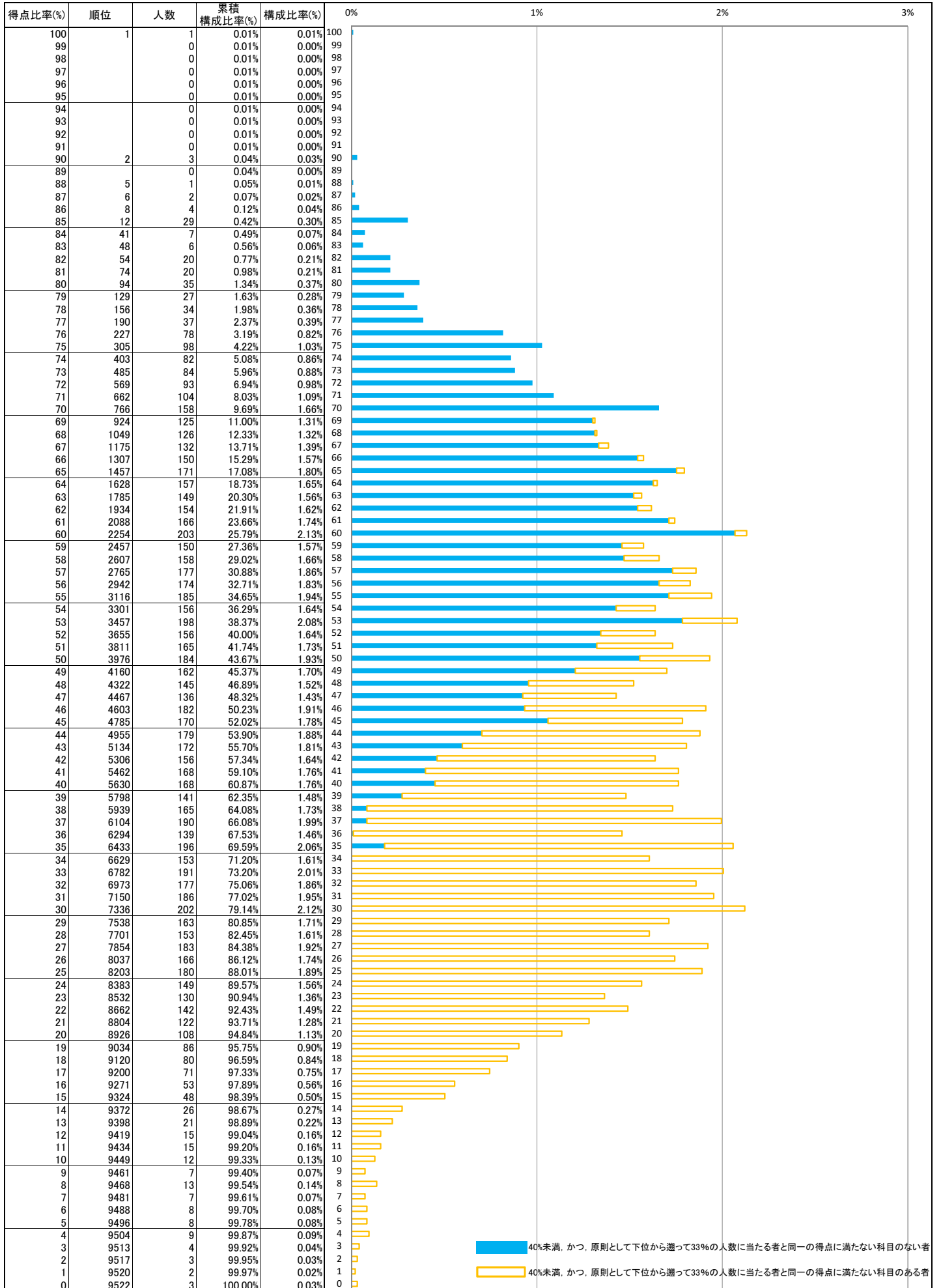
監査論	出題テーマ	正解	配点	正解率 (%)					
				1 解答率	2 解答率	3 解答率	4 解答率	5 解答率	6 解答率
問題 1	財務諸表監査	5	5	0%	0%	0%	2%	90%	5%
問題 2	財務諸表監査	2	5	10%	71%	1%	12%	1%	3%
問題 3	公認会計士法	3	5	15%	5%	50%	1%	24%	2%
問題 4	金融商品取引法監査制度	4	5	6%	18%	1%	64%	3%	5%
問題 5	会社法監査制度	6	5	1%	5%	10%	6%	12%	64%
問題 6	四半期レビュー	3	5	23%	4%	52%	3%	14%	2%
問題 7	内部統制監査	4	5	22%	3%	1%	68%	4%	0%
問題 8	内部統制監査	3	5	1%	27%	47%	1%	1%	22%
問題 9	監査の品質管理	1	5	61%	12%	19%	2%	2%	2%
問題 10	保証業務	5	5	3%	2%	6%	20%	49%	17%
問題 11	監査人の独立性	3	5	6%	6%	64%	1%	8%	13%
問題 12	職業的懐疑心	4	5	0%	5%	0%	92%	0%	0%
問題 13	守秘義務	1	5	92%	1%	1%	1%	2%	0%
問題 14	監査リスク	4	5	0%	54%	0%	42%	0%	1%
問題 15	監査計画	6	5	1%	29%	8%	5%	1%	54%
問題 16	監査手続	5	5	6%	1%	3%	10%	72%	6%
問題 17	経営者確認書	2	5	3%	81%	1%	8%	0%	4%
問題 18	連結財務諸表の監査	3	5	9%	5%	71%	1%	11%	2%
問題 19	監査報告	6	5	1%	17%	6%	6%	2%	65%
問題 20	不正リスク対応基準	2	5	13%	34%	8%	20%	6%	16%

企業法	出題テーマ	正解	配点	正解率 (%)					
				1 解答率	2 解答率	3 解答率	4 解答率	5 解答率	6 解答率
問題 1	商法上の支配人	4	5	5%	7%	1%	81%	3%	1%
問題 2	商人間の売買	1	5	45%	0%	7%	2%	43%	0%
問題 3	創立総会	5	5	4%	2%	2%	4%	84%	1%
問題 4	発行可能株式総数	6	5	3%	6%	12%	6%	14%	56%
問題 5	株主の権利	2	5	14%	58%	10%	9%	2%	5%
問題 6	募集株式の発行	3	5	12%	21%	45%	5%	6%	8%
問題 7	株主総会	4	5	7%	3%	0%	78%	6%	2%
問題 8	電磁的方法による議決権の行使	6	5	1%	3%	13%	4%	8%	70%
問題 9	株主総会決議の瑕疵	2	5	5%	10%	3%	54%	10%	15%
問題 10	監査役会	1	5	89%	4%	2%	1%	1%	0%
問題 11	指名委員会等設置会社執行役	6	5	0%	2%	7%	1%	6%	81%
問題 12	会計監査人	3	5	5%	2%	79%	1%	9%	2%
問題 13	臨時計算書類	3	5	25%	9%	49%	4%	8%	3%
問題 14	剰余金の配当	1	5	78%	3%	9%	1%	4%	2%
問題 15	持分会社の社員の法定退社	3	5	11%	26%	42%	5%	2%	12%
問題 16	社債管理者	5	5	0%	0%	2%	1%	84%	11%
問題 17	事業譲渡・株式等売渡請求等	6	5	8%	32%	5%	27%	5%	20%
問題 18	会社分割及び事業譲渡	4	5	7%	9%	3%	55%	9%	13%
問題 19	企業内容開示規定適用有価証券	5	5	4%	4%	6%	2%	79%	2%
問題 20	大量保有報告書	2	5	5%	69%	12%	3%	1%	7%

得 点 比 率 分 布 表

2021年 公認会計士試験 短答式試験

公認会計士・監査審査会 2021/06/18公表データによりTAC公認会計士講座が作成



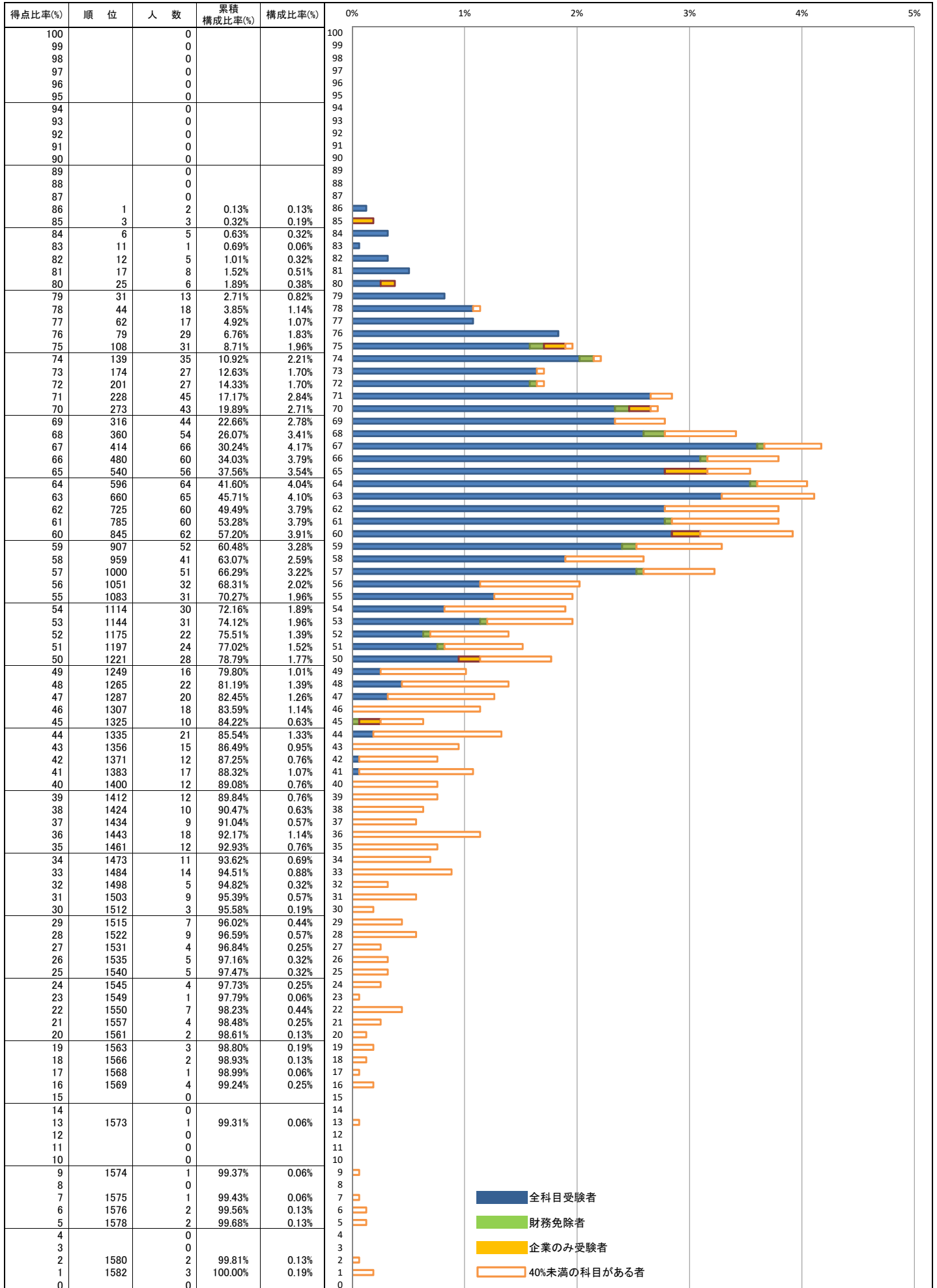
得 点 比 率 分 布 表

TAC

2021年 公認会計士試験 短答式試験 データリサーチ

【 総 合 】

2021/06/18 合格発表版



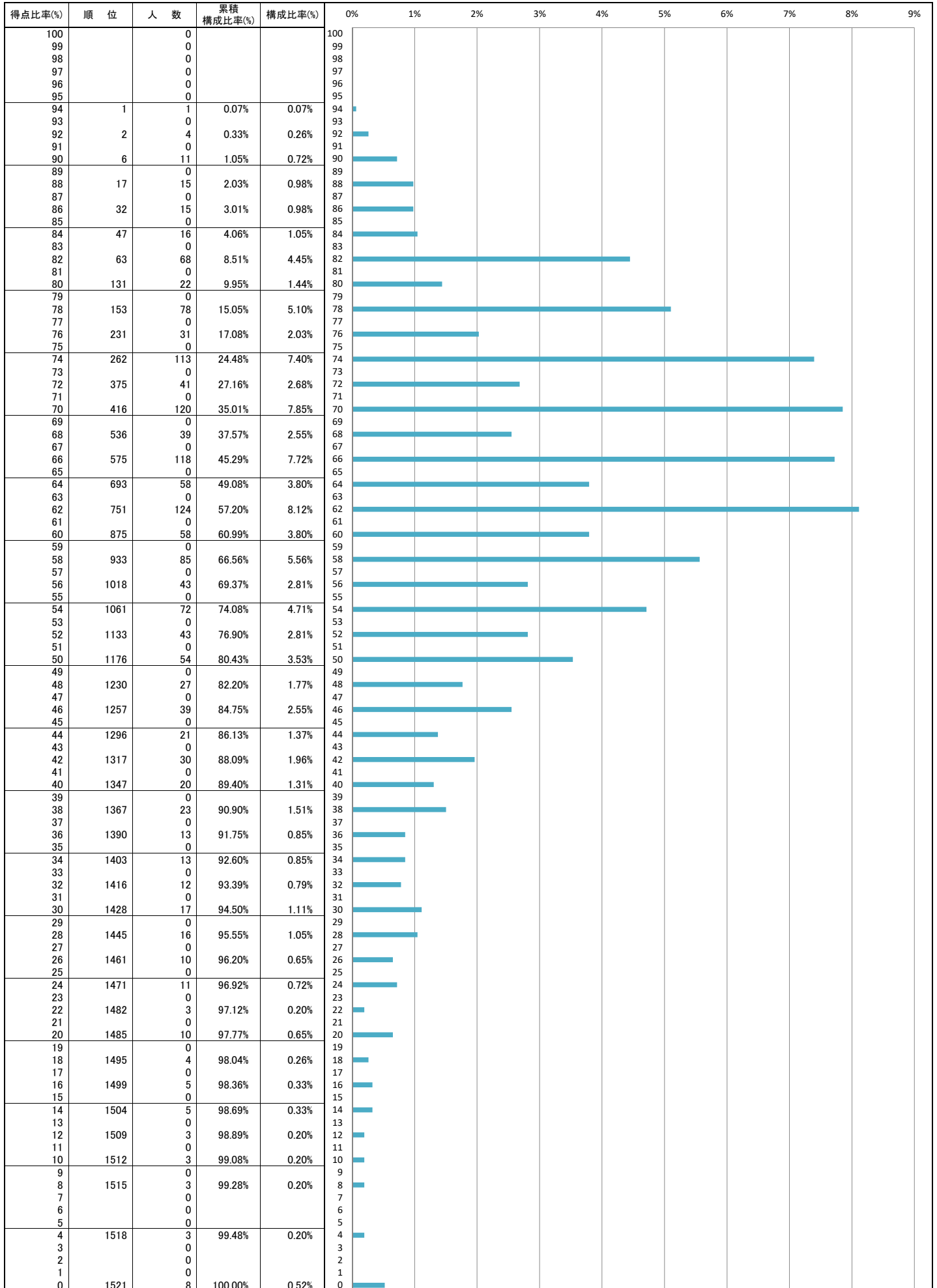
得 点 比 率 分 布 表

TAC

2021年 公認会計士試験 短答式試験 データリサーチ

【 財 務 会 計 論 】

2021/06/18 合格発表版



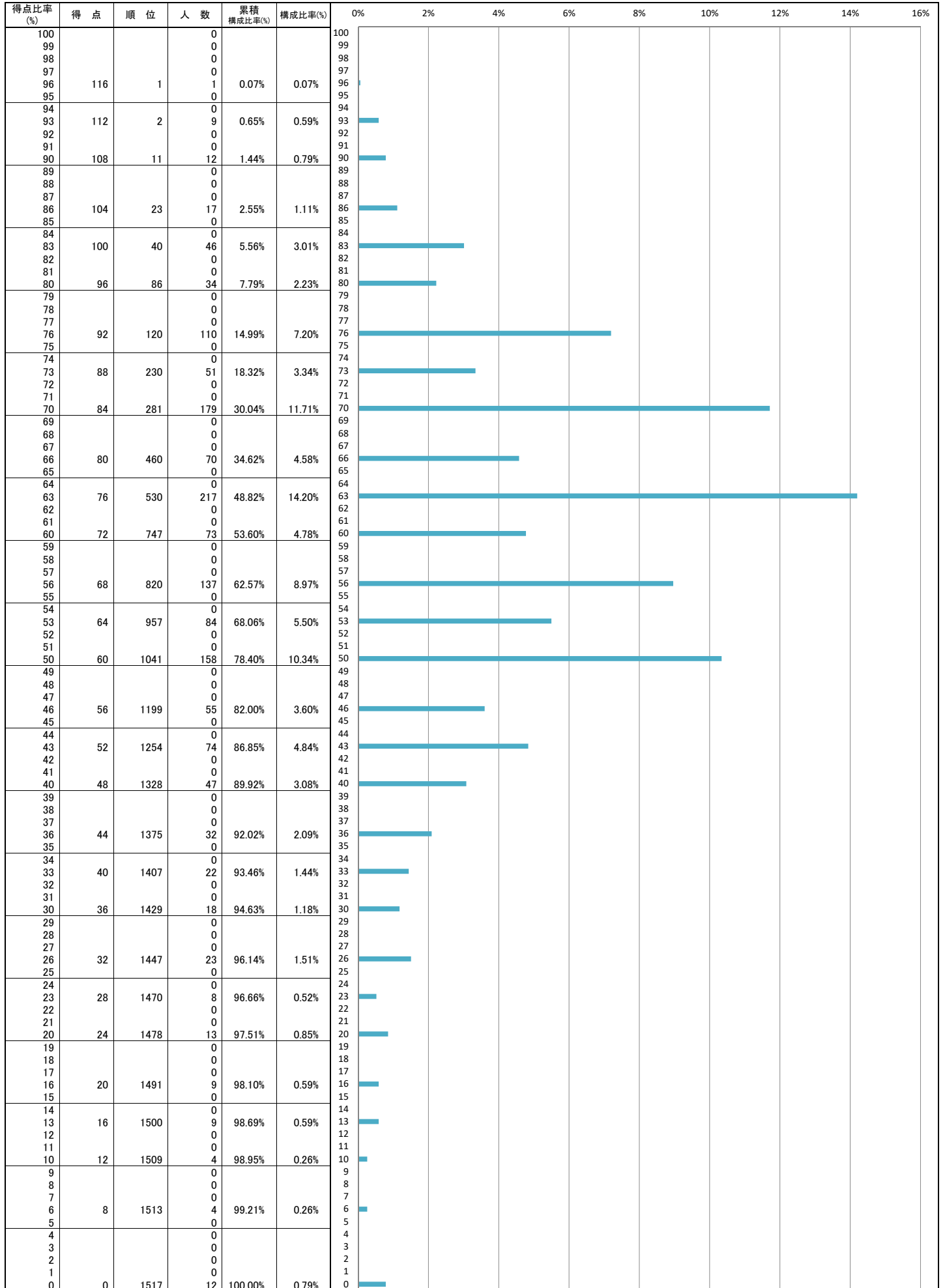
得 点 比 率 分 布 表

TAC

2021年 公認会計士試験 短答式試験 データリサーチ

【財務会計論一計算】

2021/06/18 合格発表版



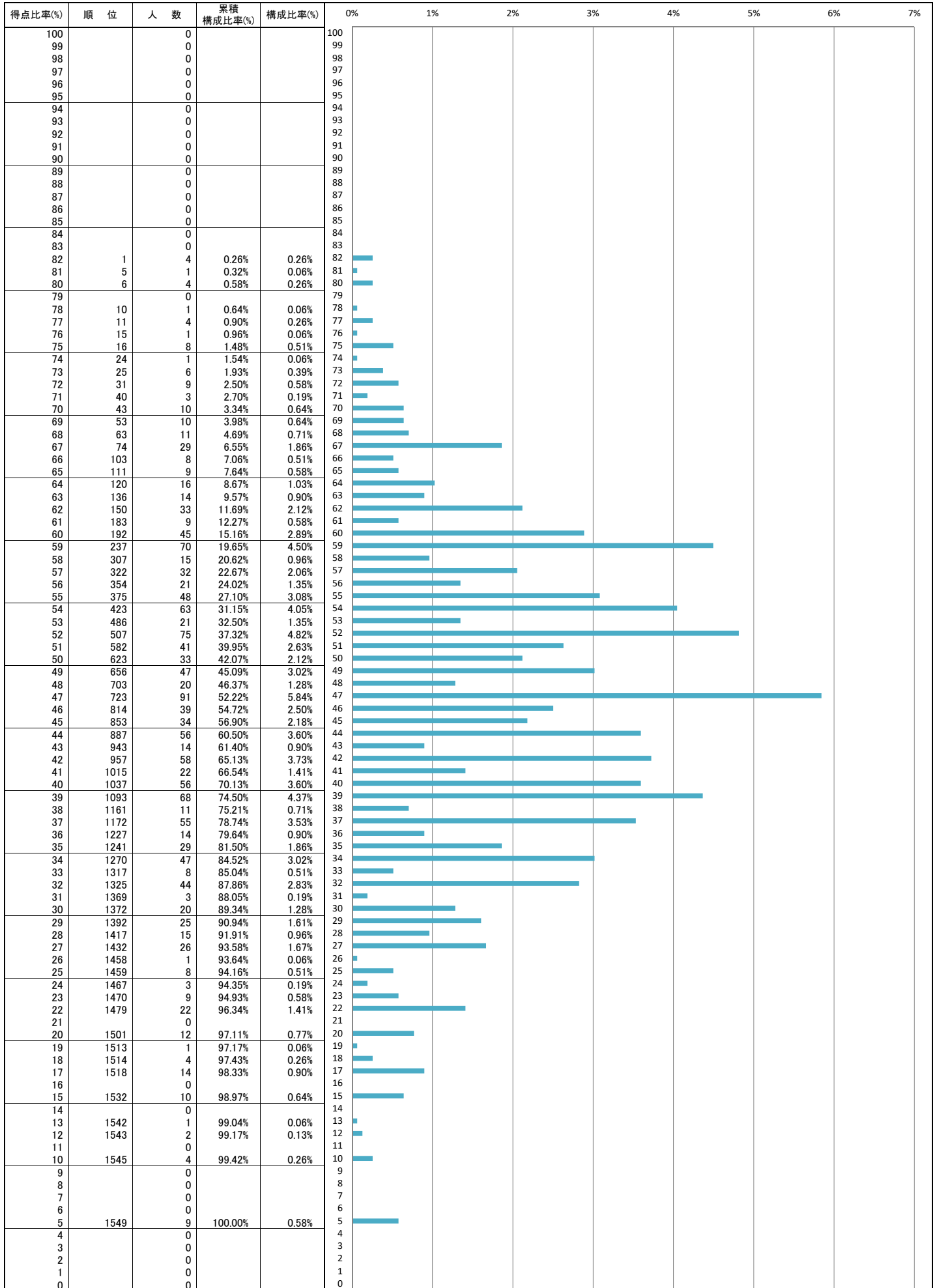
得 点 比 率 分 布 表

TAC

2021年 公認会計士試験 短答式試験 データリサーチ

【 管 理 会 計 論 】

2021/06/18 合格発表版



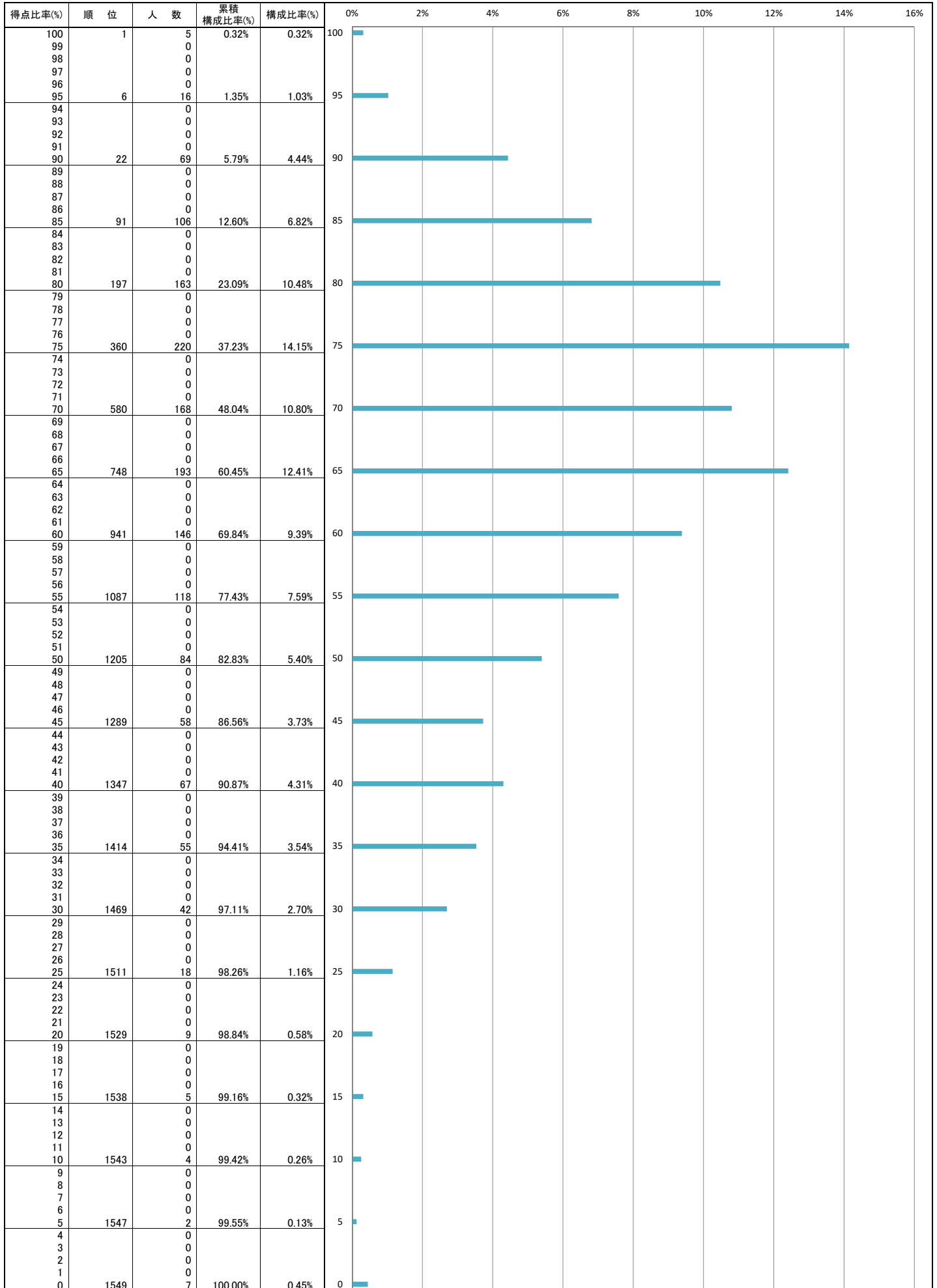
得 点 比 率 分 布 表

TAC

2021年 公認会計士試験 短答式試験 データリサーチ

【 監 査 論 】

2021/06/18 合格発表版



得 点 比 率 分 布 表

TAC

2021年 公認会計士試験 短答式試験 データリサーチ

【 企 業 法 】

2021/06/18 合格発表版

