

令和2年(2020年) 第II回 公認会計士試験 短答式試験 合格ライン

合格得点比率 : 総点数の64%以上

ただし、試験科目のうち1科目につき、その満点の40%未満のものがある者は不合格

第II回(短答)願書提出者数:	7,452人	第II回 短答式試験	722人	第II回 短答式試験	9.68%
うち 欠席者等:	1,836人	合格者数:		合格率:	(12.85%)
第II回 答案提出者数:	5,616人				
第I回(短答)願書提出者数:	9,393人	第I回 短答式試験	1,139人	第I回 短答式試験	12.12%
うち 欠席者等:	2,148人	合格者数:		合格率:	(15.72%)
第I回 答案提出者数:	7,245人				
属人(短答)願書提出者数:	11,300人	短答式試験 合格者数:	1,861人	属人へ入 短答式試験	16.46%
うち 欠席者等:	2,751人	短答式試験 免除者数:	1,931人	合格率:	(21.76%)
属人答案提出者数:	8,549人	論文式試験	3,792人		
		受験予定者数:			

(公認会計士・監査審査会 2020/09/18)

公認会計士講座 短答式データリサーチ 平均得点値・肢別解答率(合格発表版)

20年 第II回 目標【 データリサーチ 】

2020/09/18 合格発表版

2020年 第II回 合格発表時		提出者数	提出者 平均得点値	受験者 平均得点値 (公表データ)
短答式	財務会計論	788人	116.8点 58.4%	87.4点 43.7%
	計算		74.6点 58.3%	
	理論		42.2点 58.5%	
	管理会計論	798人	49.6点 49.6%	46.0点 46.0%
	監査論	798人	64.4点 64.4%	52.2点 52.2%
データリサーチ	企業法	816人	58.7点 58.7%	43.5点 43.5%
	総合	816人	58.1%	46.1%

【参考】 2020年 第I回 合格発表時		提出者数	提出者 平均得点値	受験者 平均得点値 (公表データ)
短答式	財務会計論	866人	96.2点 48.1%	67.6点 33.8%
	計算		52.8点 41.3%	
	理論		43.4点 60.3%	
	管理会計論	874人	44.8点 44.8%	34.5点 34.5%
	監査論	874人	62.8点 62.8%	48.2点 48.2%
データリサーチ	企業法	883人	62.1点 62.1%	44.2点 44.2%
	総合	883人	53.2%	38.9%

【管理会計論問題10(5点)全員正解処理】(登録数888件うち有効数816件)

(登録数945件うち有効数883件)

財務会計論	出題テーマ	正解	配点	正解率(%)	1解答率	2解答率	3解答率	4解答率	5解答率	6解答率
問題 1	理: 財務会計の基礎概念	1	8	24%	24%	1%	15%	3%	52%	2%
問題 2	理: 収益認識	6	8	1%	1%	22%	14%	5%	2%	54%
問題 3	計: 調整表・貸引・社債・外貨等	4	8	0%	0%	1%	1%	80%	3%	13%
問題 4	計: 棚卸資産	2	8	7%	7%	66%	7%	9%	4%	6%
問題 5	計: 棚卸資産・有償支給	3	8	13%	13%	8%	49%	19%	7%	1%
問題 6	計: 賃貸等不動産	5	8	6%	6%	8%	42%	20%	16%	5%
問題 7	理: 負債会計	2	8	1%	1%	76%	13%	1%	0%	6%
問題 8	計: 株主資本等変動計算書	5	8	1%	1%	2%	14%	7%	73%	1%
問題 9	計: 収益認識	4	8	5%	5%	2%	15%	66%	7%	3%
問題 10	理: 負債会計	1	8	67%	67%	12%	13%	2%	2%	0%
問題 11	計: キャッシュ・フロー計算書	5	8	3%	3%	5%	23%	12%	49%	5%
問題 12	計: 貸倒引当金	6	8	1%	1%	7%	0%	1%	5%	84%
問題 13	理: ストック・オプション	5	8	2%	2%	0%	1%	7%	84%	3%
問題 14	計: リース取引	4	8	2%	2%	5%	19%	59%	8%	4%
問題 15	理: 退職給付会計	3	8	16%	16%	5%	66%	1%	8%	2%
問題 16	計: 退職給付会計	2	8	15%	15%	67%	4%	10%	1%	0%
問題 17	計: 連結一税効果会計	4	8	1%	1%	9%	9%	55%	13%	10%
問題 18	理: 連結会計	1	8	62%	62%	12%	11%	5%	4%	4%
問題 19	理: 固定資産の減損	5	8	3%	3%	1%	5%	7%	77%	6%
問題 20	計: 在外子会社の連結	5	8	1%	1%	3%	6%	7%	62%	18%
問題 21	計: 被結合企業株主会計処理	4	8	8%	8%	14%	20%	34%	13%	9%
問題 22	理: 企業結合・事業分離	2	8	3%	3%	78%	4%	8%	1%	3%
問題 23	総: 連結一のれん	3	4	0%	0%	5%	85%	7%	0%	0%
問題 24	総: 連結一非支配株主持分	1	4	21%	21%	39%	11%	20%	4%	3%
問題 25	総: 連結一利益剰余金	2	4	7%	7%	18%	29%	21%	16%	5%
問題 26	総: 連結一売上原価	6	4	1%	1%	7%	9%	11%	44%	25%
問題 27	総: 連結一販売費・一般管理費	4	4	8%	8%	18%	26%	41%	2%	2%
問題 28	総: 連結一親株帰属当期純利益	1	4	31%	31%	13%	22%	14%	12%	6%

管理会計論	出題テーマ	正解	配点	正解率 (%)	1 解答率	2 解答率	3 解答率	4 解答率	5 解答率	6 解答率
問題 1	理：原価計算総論	2	5		1%	55%	18%	0%	0%	23%
問題 2	計：費目別・直接原価計算	5	7		6%	8%	26%	18%	33%	6%
問題 3	理：部門別計算・個別原価計算	4	5		0%	0%	0%	93%	3%	1%
問題 4	計：個別原価計算	6	7		5%	13%	31%	10%	9%	30%
問題 5	理：個別原計・総合原計	2	5		3%	49%	36%	2%	2%	5%
問題 6	計：総合－正常仕損・累加	1	8		24%	15%	31%	16%	12%	0%
問題 7	計：標準－MPP・仕損・減損	3	8		11%	3%	64%	15%	4%	0%
問題 8	理：標準原価計算	3	5		3%	7%	85%	1%	1%	1%
問題 9	理：管理会計総論	5	5		12%	3%	40%	5%	30%	7%
問題 10	理：財務情報分析		5		3%	4%	10%	12%	33%	35%
問題 11	計：CVP分析－複数種類製品	5	7		3%	10%	25%	18%	39%	2%
問題 12	計：ABC/ABM	4	8		6%	9%	33%	36%	9%	5%
問題 13	理：予算管理	2	5		5%	63%	4%	17%	1%	7%
問題 14	計：業務的意思決定	4	7		5%	11%	21%	55%	5%	0%
問題 15	計：設備投資意思決定	1	8		24%	5%	26%	12%	28%	1%
問題 16	理：分権組織とグループ経営	3	5		1%	20%	65%	2%	2%	8%

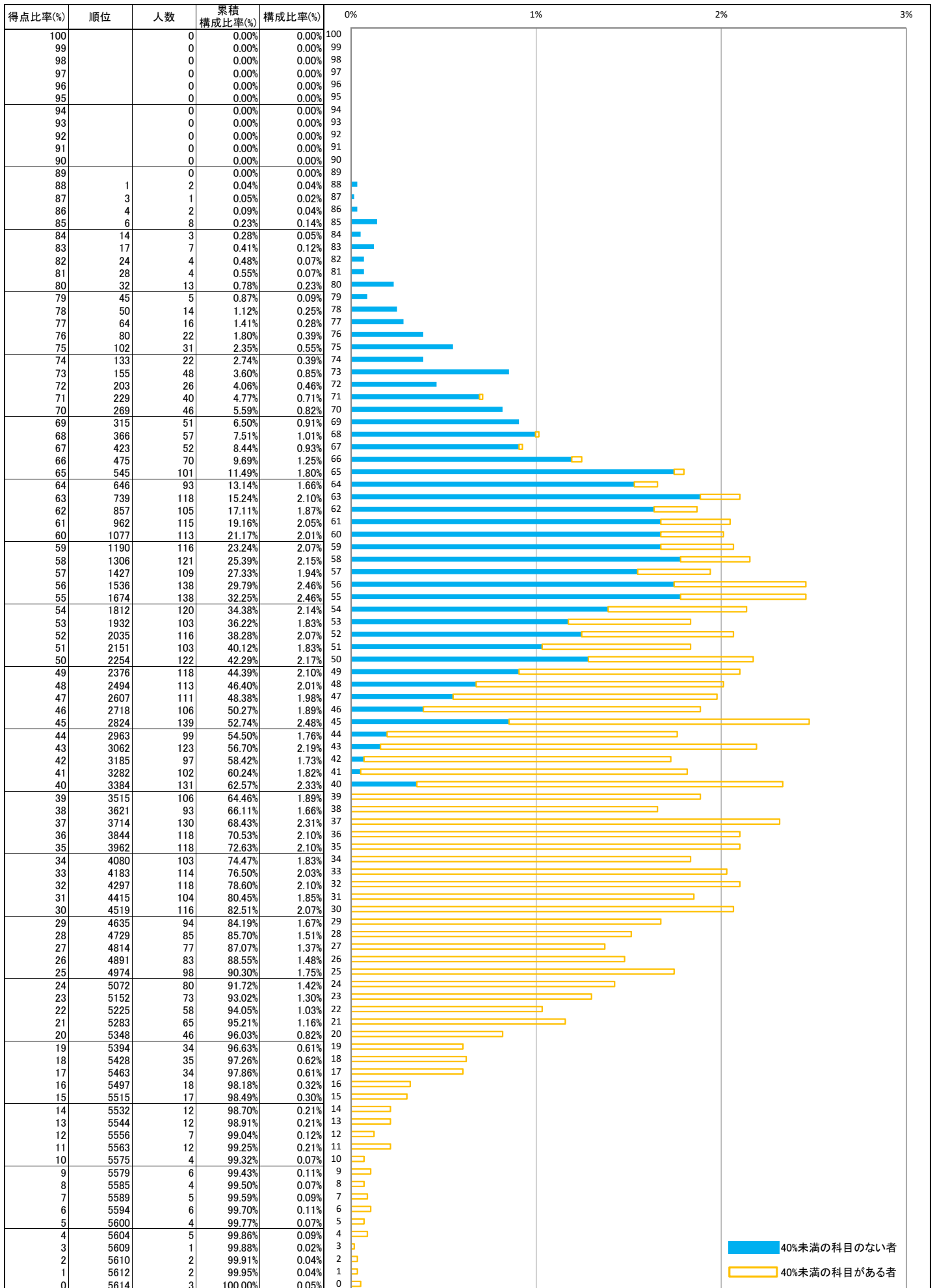
監査論	出題テーマ	正解	配点	正解率 (%)	1 解答率	2 解答率	3 解答率	4 解答率	5 解答率	6 解答率
問題 1	財務諸表監査	5	5		5%	0%	4%	5%	81%	2%
問題 2	経営者・監査役等との関係	2	5		0%	96%	1%	0%	0%	0%
問題 3	公認会計士法	6	5		4%	22%	21%	8%	3%	40%
問題 4	監査法人	2	5		7%	37%	9%	21%	6%	17%
問題 5	金融商品取引法監査制度	1	5		53%	21%	5%	8%	4%	6%
問題 6	会社法監査制度	6	5		1%	3%	3%	7%	3%	81%
問題 7	監査役等	3	5		19%	6%	60%	3%	9%	2%
問題 8	四半期レビュー	5	5		12%	0%	6%	6%	70%	3%
問題 9	内部統制監査	4	5		9%	3%	3%	77%	5%	2%
問題 10	監査の品質管理	1	5		59%	21%	11%	3%	3%	1%
問題 11	監査基準の改訂	4	5		1%	1%	1%	52%	27%	15%
問題 12	監査人の独立性	3	5		2%	1%	93%	0%	1%	0%
問題 13	正当な注意及び職業的懐疑心	5	5		8%	0%	0%	2%	87%	0%
問題 14	リスク評価・評価リスク対応	2	5		0%	70%	12%	1%	0%	15%
問題 15	監査証拠	2	5		7%	47%	2%	30%	1%	10%
問題 16	監査意見の形成	2	5		35%	45%	5%	7%	3%	1%
問題 17	監査報告書の記載事項	5	5		11%	1%	3%	10%	69%	3%
問題 18	監査報告	6	5		1%	4%	6%	35%	18%	34%
問題 19	比較情報の監査	4	5		12%	7%	4%	55%	12%	6%
問題 20	不正リスク対応基準	4	5		7%	3%	0%	83%	3%	1%

企業法	出題テーマ	正解	配点	正解率 (%)	1 解答率	2 解答率	3 解答率	4 解答率	5 解答率	6 解答率
問題 1	商業登記	4	5		5%	3%	3%	53%	22%	13%
問題 2	商行為	6	5		2%	6%	14%	5%	11%	59%
問題 3	株式会社の設立	4	5		2%	1%	1%	86%	3%	3%
問題 4	定款	2	5		2%	79%	7%	5%	1%	3%
問題 5	譲渡制限株式	1	5		57%	24%	12%	4%	1%	1%
問題 6	振替株式	3	5		18%	43%	29%	4%	2%	1%
問題 7	新株予約権	2	5		4%	57%	20%	1%	2%	13%
問題 8	株式会社の機関	3	5		2%	5%	78%	1%	4%	7%
問題 9	株主総会又は株主総会の決議	2	5		3%	79%	3%	7%	0%	6%
問題 10	取締役及び取締役会	5	5		0%	0%	2%	12%	52%	30%
問題 11	監査役	3	5		5%	4%	56%	2%	18%	12%
問題 12	会計帳簿等	4	5		10%	13%	5%	39%	13%	17%
問題 13	資本金・準備金・剰余金	2	5		16%	38%	25%	8%	4%	6%
問題 14	持分会社	5	5		44%	6%	9%	10%	26%	3%
問題 15	社債	6	5		0%	4%	3%	2%	1%	88%
問題 16	組織再編－債権者の異議手続	4	5		5%	2%	1%	83%	4%	2%
問題 17	組織再編－売渡請求・事業譲渡	3	5		13%	24%	40%	5%	7%	8%
問題 18	目論見書	5	5		18%	6%	19%	6%	38%	11%
問題 19	有価証券報告書等	1	5		53%	3%	19%	3%	18%	1%
問題 20	公開買付けの対象	6	5		0%	5%	3%	3%	1%	86%

得 点 比 率 分 布 表

2020年 公認会計士試験 第Ⅱ回 短答式試験

公認会計士・監査審査会 2020/09/18公表データによりTAC公認会計士講座が作成



■ 40%未満の科目のない者
 □ 40%未満の科目がある者

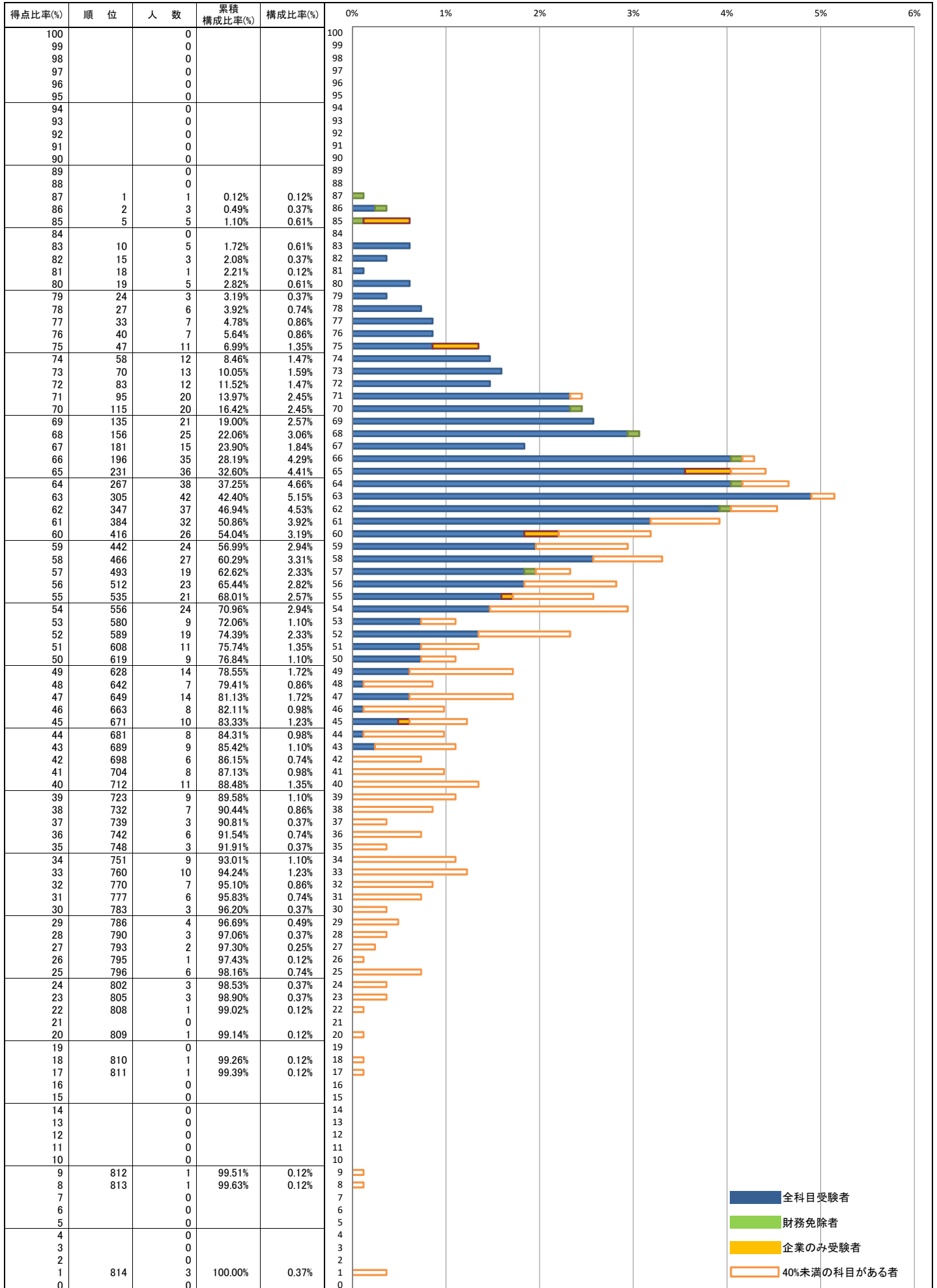
得 点 比 率 分 布 表

TAC

2020年 公認会計士試験 第Ⅱ回 短答式試験 データリサーチ

【 総 合 】

2020/09/18 合格発表版



■ 全科目受験者
■ 財務免除者
■ 企業のみ受験者
■ 40%未満の科目がある者

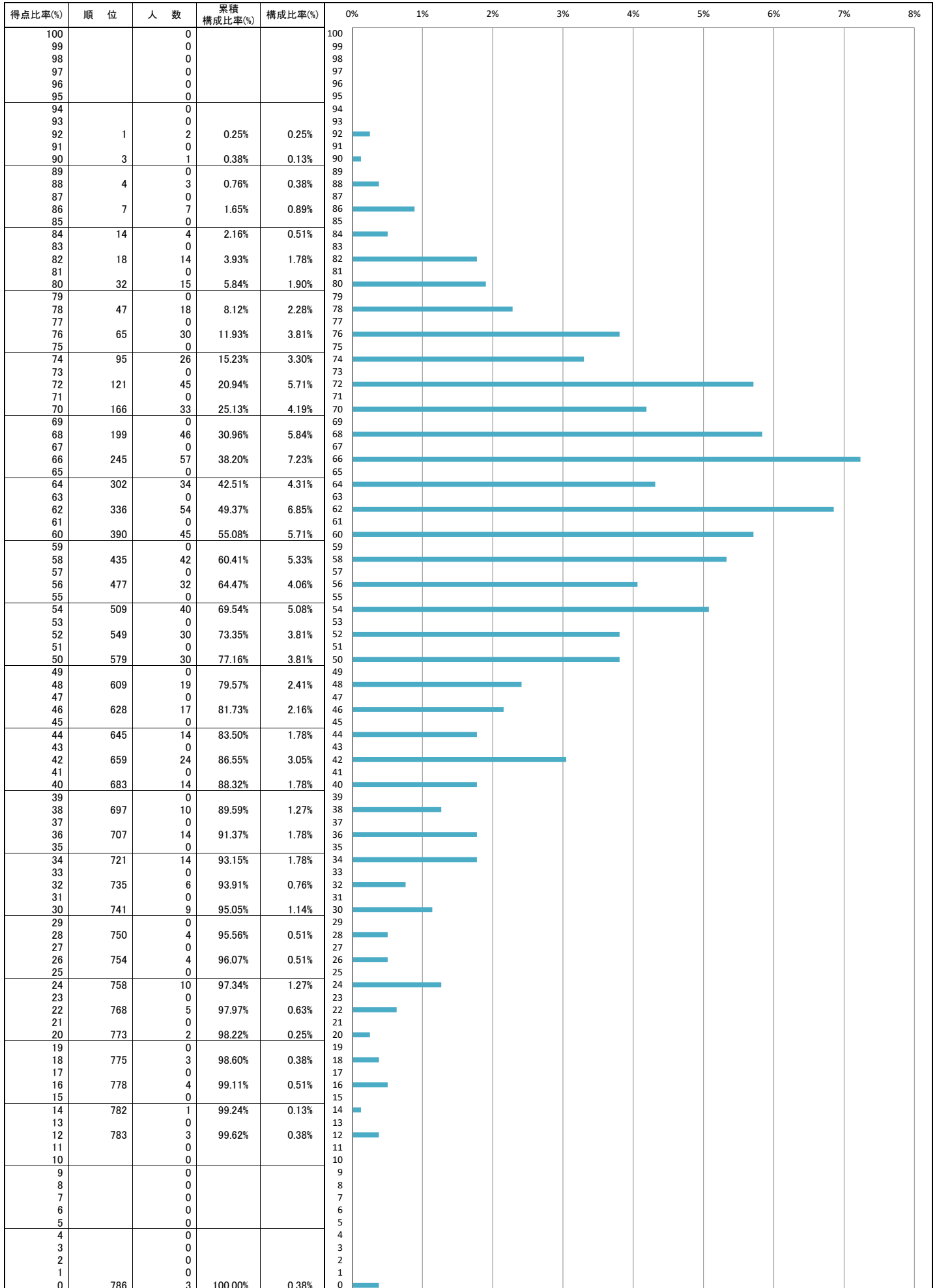
得 点 比 率 分 布 表

TAC

2020年 公認会計士試験 第Ⅱ回 短答式試験 データリサーチ

【 財 務 会 計 論 】

2020/09/18 合格発表版



得 点 比 率 分 布 表

TAC

2020年 公認会計士試験 第Ⅱ回 短答式試験 データリサーチ

【財務会計論－理論】

2020/09/18 合格発表版

得点比率 (%)	得 点	順 位	人 数	累積 構成比率(%)	構成比率 (%)	0%	5%	10%	15%	20%	25%	30%
100			0									
99			0									
98			0									
97			0									
96			0									
95			0									
94			0									
93			0									
92			0									
91			0									
90			0									
89			0									
88	64	1	46	5.84%	5.84%							
87			0									
86			0									
85			0									
84			0									
83			0									
82			0									
81			0									
80			0									
79			0									
78			0									
77	56	47	159	26.02%	20.18%							
76			0									
75			0									
74			0									
73			0									
72			0									
71			0									
70			0									
69			0									
68			0									
67			0									
66	48	206	203	51.78%	25.76%							
65			0									
64			0									
63			0									
62			0									
61			0									
60			0									
59			0									
58			0									
57			0									
56			0									
55	40	409	143	69.92%	18.15%							
54			0									
53			0									
52			0									
51			0									
50			0									
49			0									
48			0									
47			0									
46			0									
45			0									
44	32	552	104	83.12%	13.20%							
43			0									
42			0									
41			0									
40			0									
39			0									
38			0									
37			0									
36			0									
35			0									
34			0									
33	24	656	63	91.12%	7.99%							
32			0									
31			0									
30			0									
29			0									
28			0									
27			0									
26			0									
25			0									
24			0									
23			0									
22	16	719	46	96.95%	5.84%							
21			0									
20			0									
19			0									
18			0									
17			0									
16			0									
15			0									
14			0									
13			0									
12			0									
11	8	765	15	98.86%	1.90%							
10			0									
9			0									
8			0									
7			0									
6			0									
5			0									
4			0									
3			0									
2			0									
1			0									
0	0	780	9	100.00%	1.14%							

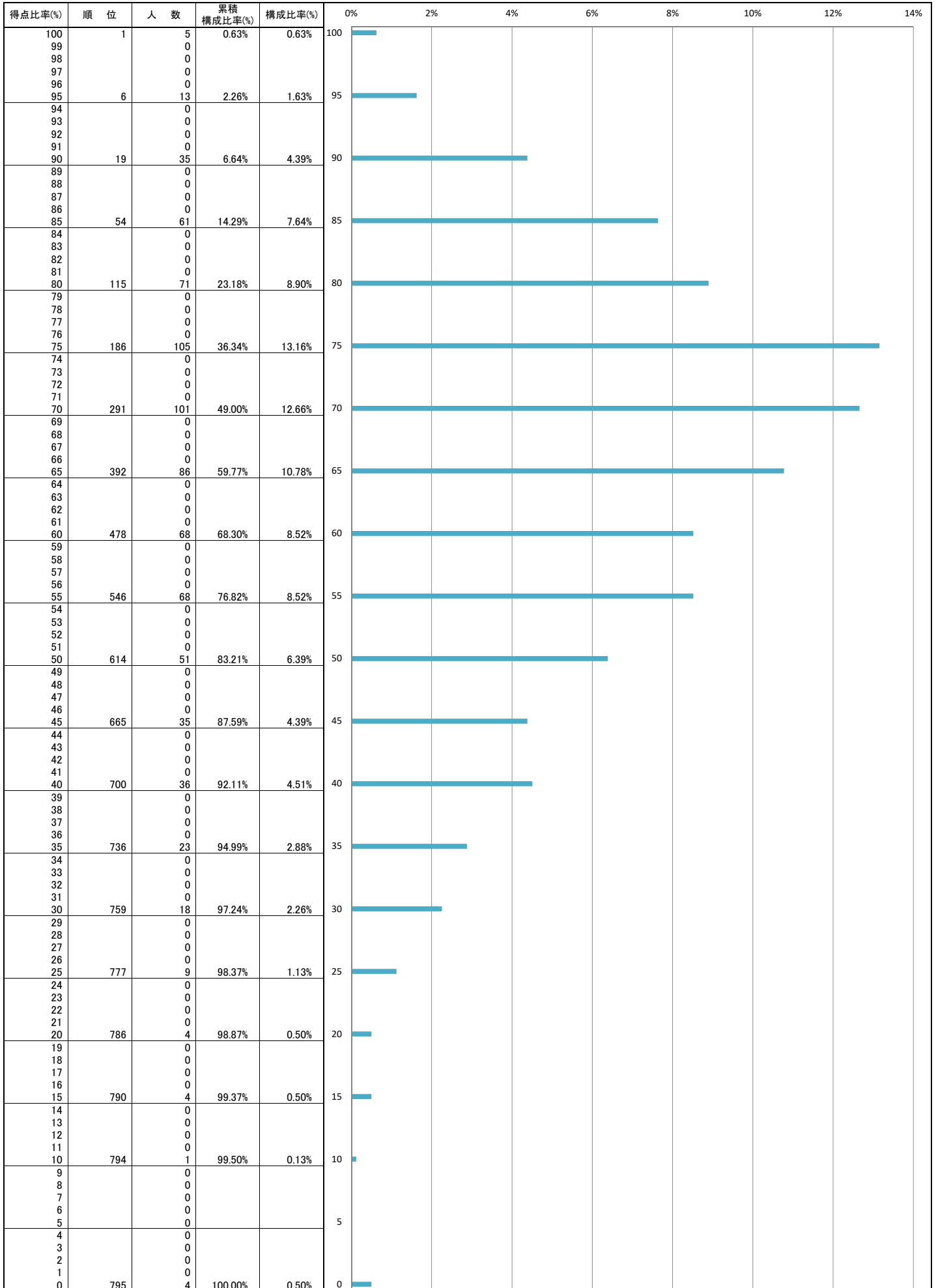
得 点 比 率 分 布 表

TAC

2020年 公認会計士試験 第Ⅱ回 短答式試験 データリサーチ

【 監 査 論 】

2020/09/18 合格発表版



得 点 比 率 分 布 表

TAC

2020年 公認会計士試験 第Ⅱ回 短答式試験 データリサーチ

【 企 業 法 】

2020/09/18 合格発表版

