

令和2年(2020年) 公認会計士試験 第I回 短答式試験 合格ライン

合格得点比率 : 総点数の57% 以上

第I回願書提出者数: 9,393人  
 うち欠席者等: 2,148人  
 第I回答案提出者数: 7,245人

第I回 短答式試験 1,139人  
 合格者数:

第I回 短答式試験 12.12%  
 合格率: (15.72%)

(公認会計士・監査審査会 2020/01/17)

公認会計士講座 短答式データリサーチ 平均得点値・肢別解答率 (合格発表版)

20年 第I回 目標 【 データリサーチ 】

2020/01/17 合格発表版

2020年 第I回 合格発表時		提出者数	提出者 平均得点値	受験者 平均得点値 (公表データ)
短答式	財務会計論	866人	96.2点 48.1%	67.6点 33.8%
	計算		52.8点 41.3%	
	理論		43.4点 60.3%	
	管理会計論	874人	44.8点 44.8%	34.5点 34.5%
	監査論	874人	62.8点 62.8%	48.2点 48.2%
データリサーチ	企業法	883人	62.1点 62.1%	44.2点 44.2%
	総合	883人	53.2%	38.9%

(登録数945件うち有効数883件)

【参考】 2019年 第I回 合格発表時		提出者数	提出者 平均得点値	受験者 平均得点値 (公表データ)
短答式	財務会計論	720人	106.7点 53.3%	76.2点 38.1%
	計算		60.3点 53.8%	
	理論		46.4点 52.7%	
	管理会計論	733人	55.6点 55.6%	44.1点 44.1%
	監査論	733人	69.9点 69.9%	54.3点 54.3%
データリサーチ	企業法	748人	64.7点 64.7%	46.9点 46.9%
	総合	748人	59.5%	44.2%

(登録数812件うち有効数748件)

財務会計論	出題テーマ	正解	配点	正解率 (%)	1 解答率	2 解答率	3 解答率	4 解答率	5 解答率	6 解答率
問題 1	理: 企業会計原則の一般原則等	1	8		60%	18%	4%	11%	4%	0%
問題 2	計: 現預・貸引・有証・棚卸等	4	8		14%	16%	17%	30%	11%	9%
問題 3	計: 有形固定資産	2	8		14%	46%	15%	7%	7%	7%
問題 4	理: 固定資産の減損	4	8		5%	7%	1%	73%	5%	7%
問題 5	理: 負債会計	3	8		14%	0%	53%	2%	27%	1%
問題 6	計: 資産除去債務	5	8		8%	16%	20%	15%	29%	11%
問題 7	計: 新株予約権付社債	6	8		4%	9%	39%	6%	4%	35%
問題 8	計: 純資産の部・自己株式	3	8		9%	7%	62%	7%	8%	3%
問題 9	計: 特殊商品売買・予約・受託	4	8		2%	9%	27%	40%	12%	8%
問題 10	理: 変更及び誤謬の訂正	1	8		81%	7%	0%	8%	1%	0%
問題 11	計: 商品売買・建設業会計	5	8		9%	8%	24%	13%	39%	5%
問題 12	理: 金融商品会計	6	8		2%	10%	7%	14%	7%	58%
問題 13	計: 有価証券-その他評価差額	2	8		3%	53%	38%	1%	1%	1%
問題 14	理: リース取引	3	8		0%	19%	44%	5%	2%	27%
問題 15	計: 所有権移転外Fリース取引	4	8		4%	4%	9%	49%	10%	21%
問題 16	計: 退職給付会計	2	8		1%	58%	14%	1%	8%	15%
問題 17	計: 固定資産の減損	6	8		3%	11%	28%	10%	10%	36%
問題 18	計: 研究開発費とソフトウェア	4	8		6%	9%	13%	53%	12%	4%
問題 19	理: 四半期財務諸表	5	8		6%	1%	5%	9%	71%	5%
問題 20	理: 企業結合	3	8		3%	22%	60%	2%	2%	8%
問題 21	計: 事業分離	2	8		31%	30%	12%	11%	8%	5%
問題 22	理: 税効果会計	6	8		4%	4%	7%	13%	30%	39%
問題 23	総: 連結-利益剰余金当期首	1	4		30%	15%	19%	10%	19%	4%
問題 24	総: 連結-売上原価	4	4		5%	9%	26%	29%	15%	12%
問題 25	総: 連結-のれん償却額	3	4		1%	6%	78%	4%	1%	8%
問題 26	総: 連結-営業外損益	2	4		4%	29%	22%	21%	17%	5%
問題 27	総: 連結-法人税等調整額	1	4		13%	13%	32%	15%	15%	10%
問題 28	総: 連結-親株帰属当期純利益	4	4		3%	11%	33%	22%	23%	5%

管理会計論	出題テーマ	正解	配点	正解率 (%)						
				1 解答率	2 解答率	3 解答率	4 解答率	5 解答率	6 解答率	
問題 1	理：原価計算総論	6	5		8%	8%	5%	37%	19%	21%
問題 2	計：費目別・製間費配賦計算	5	7		2%	5%	29%	8%	35%	17%
問題 3	理：個別原価計算	2	5		3%	85%	0%	6%	0%	2%
問題 4	計：部門別一簡便相互配賦法	3	7		3%	3%	87%	3%	2%	0%
問題 5	理：総合原価計算	6	5		3%	7%	16%	8%	13%	49%
問題 6	計：総合一減損率安定等	5	8		8%	13%	44%	20%	13%	0%
問題 7	理：標準原価計算	4	5		5%	31%	2%	47%	2%	9%
問題 8	計：標準-第2法仕損差異把握	1	8		45%	5%	17%	15%	15%	1%
問題 9	理：管理会計総論	6	5		0%	6%	37%	1%	5%	48%
問題 10	計：CVP分析-感度分析	3	7		6%	11%	45%	12%	8%	15%
問題 11	理：予算管理	3	5		1%	6%	83%	0%	1%	6%
問題 12	計：資金管理	2	8		5%	15%	43%	21%	10%	4%
問題 13	理：原価管理	5	5		3%	2%	16%	5%	59%	14%
問題 14	計：業務的意思決定	5	8		2%	13%	34%	24%	21%	4%
問題 15	計：設備投資意思決定	2	7		4%	27%	32%	17%	13%	4%
問題 16	理：分権組織とグループ経営	1	5		84%	2%	8%	1%	2%	0%

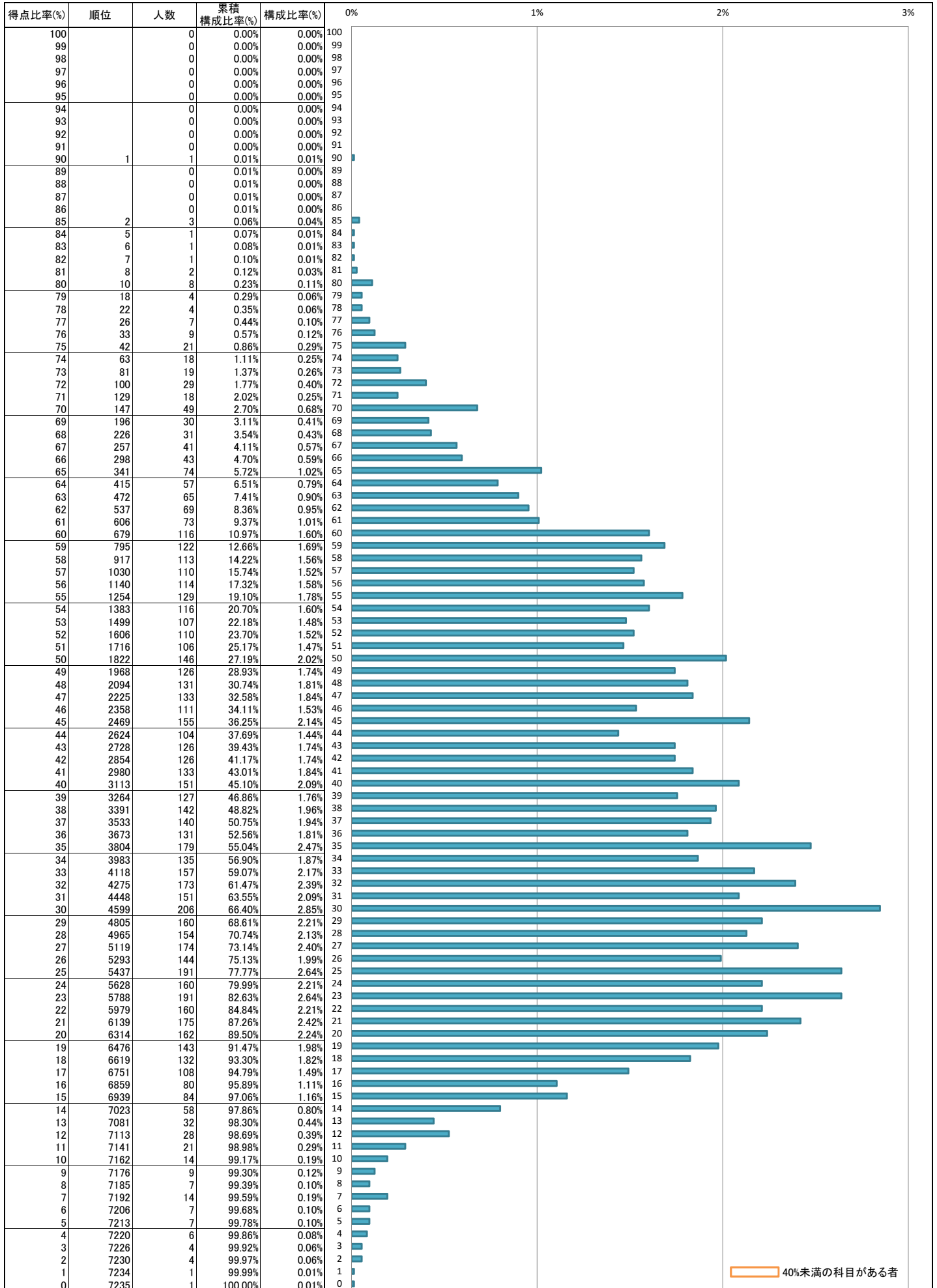
監査論	出題テーマ	正解	配点	正解率 (%)						
				1 解答率	2 解答率	3 解答率	4 解答率	5 解答率	6 解答率	
問題 1	財務諸表監査	2	5		6%	66%	1%	17%	0%	7%
問題 2	公認会計士法	3	5		4%	2%	80%	0%	8%	4%
問題 3	金融商品取引法監査制度	5	5		5%	1%	15%	2%	72%	3%
問題 4	会社法監査制度	4	5		13%	3%	0%	70%	9%	2%
問題 5	不正リスク対応品質管理	2	5		4%	65%	10%	5%	0%	13%
問題 6	四半期レビュー	5	5		1%	0%	1%	8%	76%	12%
問題 7	内部統制監査	4	5		10%	3%	0%	81%	3%	1%
問題 8	内部統制監査	6	5		2%	2%	5%	18%	24%	46%
問題 9	監査の品質管理	3	5		4%	3%	85%	1%	3%	2%
問題 10	保証業務	1	5		11%	2%	8%	14%	54%	8%
問題 11	監査基準の改訂	6	5		2%	4%	14%	5%	7%	65%
問題 12	監査の基準	2	5		8%	72%	1%	15%	0%	0%
問題 13	専門能力及び実務経験等	3	5		16%	0%	34%	0%	47%	0%
問題 14	監査計画	3	5		7%	2%	65%	1%	17%	6%
問題 15	監査上の重要性	4	5		2%	18%	1%	69%	1%	6%
問題 16	特別な検討を必要とするリスク	5	5		8%	0%	5%	3%	81%	1%
問題 17	監査報告	2	5		4%	61%	4%	15%	2%	12%
問題 18	監査上の主要な検討事項	1	5		79%	10%	5%	2%	0%	0%
問題 19	監査役等コミュニケーション	4	5		9%	48%	12%	15%	5%	9%
問題 20	不正リスク対応基準	6	5		3%	4%	5%	8%	16%	61%

企業法	出題テーマ	正解	配点	正解率 (%)						
				1 解答率	2 解答率	3 解答率	4 解答率	5 解答率	6 解答率	
問題 1	営業譲渡人と譲受人の法律関係	6	5		0%	2%	8%	2%	4%	82%
問題 2	商人の報酬	5	5		1%	0%	4%	1%	91%	1%
問題 3	株式会社の設立	2	5		5%	87%	4%	1%	1%	0%
問題 4	株券	1	5		74%	5%	10%	2%	5%	0%
問題 5	特別支配株主の株式等売渡請求	6	5		1%	34%	18%	3%	2%	39%
問題 6	公開会社の募集株式の発行	3	5		3%	5%	57%	3%	13%	16%
問題 7	株式会社の機関	4	5		0%	0%	0%	94%	2%	2%
問題 8	株主総会又は株主総会の決議	6	5		5%	32%	3%	25%	3%	29%
問題 9	株主総会等の決議の取消し	1	5		21%	5%	1%	60%	9%	2%
問題 10	代表取締役	1	5		87%	1%	3%	2%	4%	0%
問題 11	監査等委員会設置会社報告義務	6	5		0%	2%	2%	4%	3%	86%
問題 12	指名委員会等設置会社	2	5		3%	81%	1%	8%	1%	3%
問題 13	分配可能額の計算	4	5		7%	2%	4%	78%	7%	1%
問題 14	欠損が生じた場合の責任	4	5		10%	11%	21%	38%	11%	7%
問題 15	持分会社	2	5		7%	75%	8%	4%	1%	2%
問題 16	社債	2	5		1%	53%	3%	20%	3%	18%
問題 17	組織変更	3	5		8%	13%	39%	15%	11%	12%
問題 18	吸収合併	6	5		0%	15%	11%	1%	1%	70%
問題 19	有価証券報告書等	3	5		11%	3%	37%	8%	30%	8%
問題 20	有価証券の発行登録	5	5		44%	5%	12%	10%	25%	2%

# 得 点 比 率 分 布 表

2020年 公認会計士試験 第I回 短答式試験

公認会計士・監査審査会 2020/01/17公表データによりTAC公認会計士講座が作成



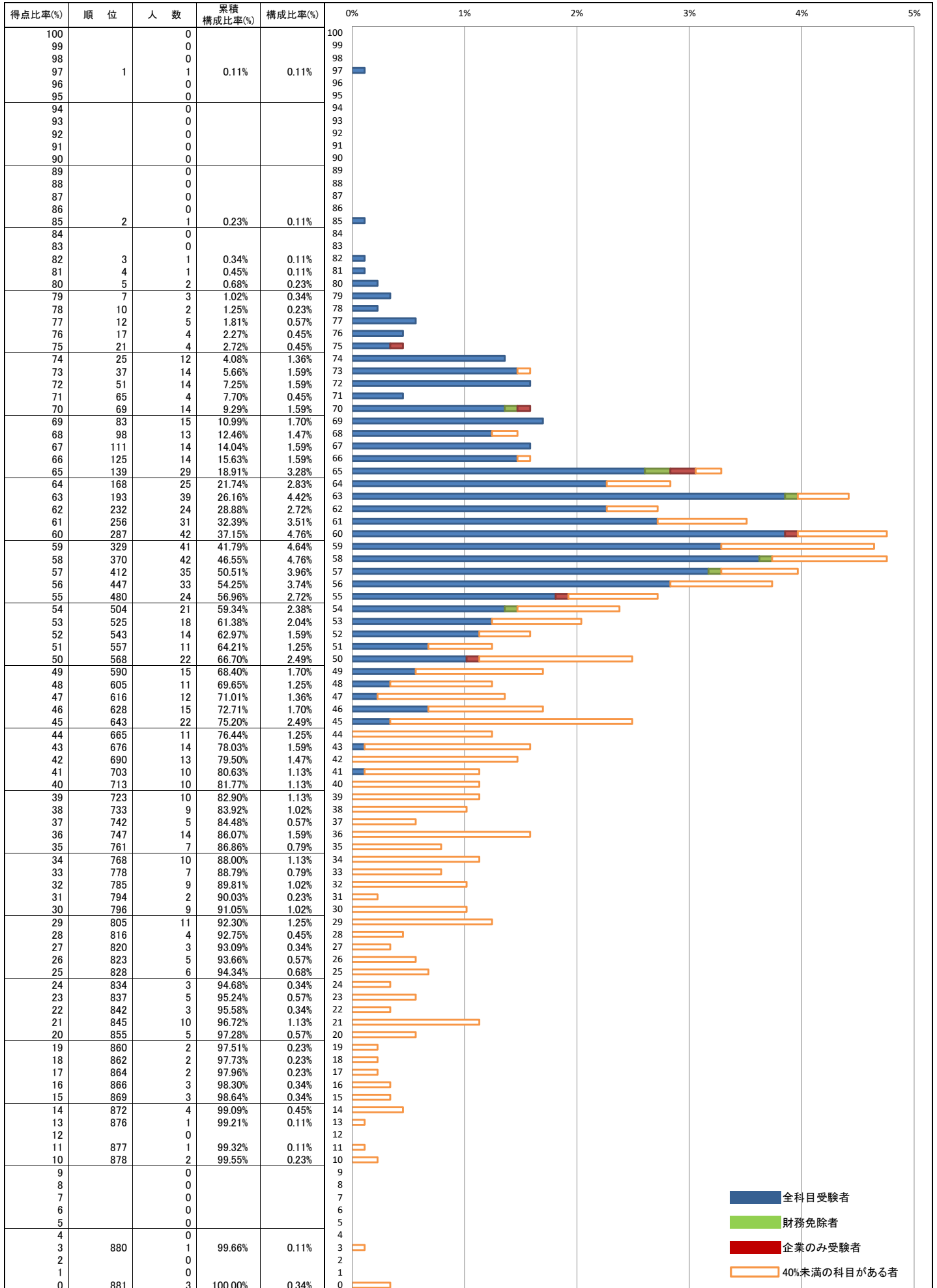
# 得 点 比 率 分 布 表

**TAC**

2020年 公認会計士試験 第I回 短答式試験 データリサーチ

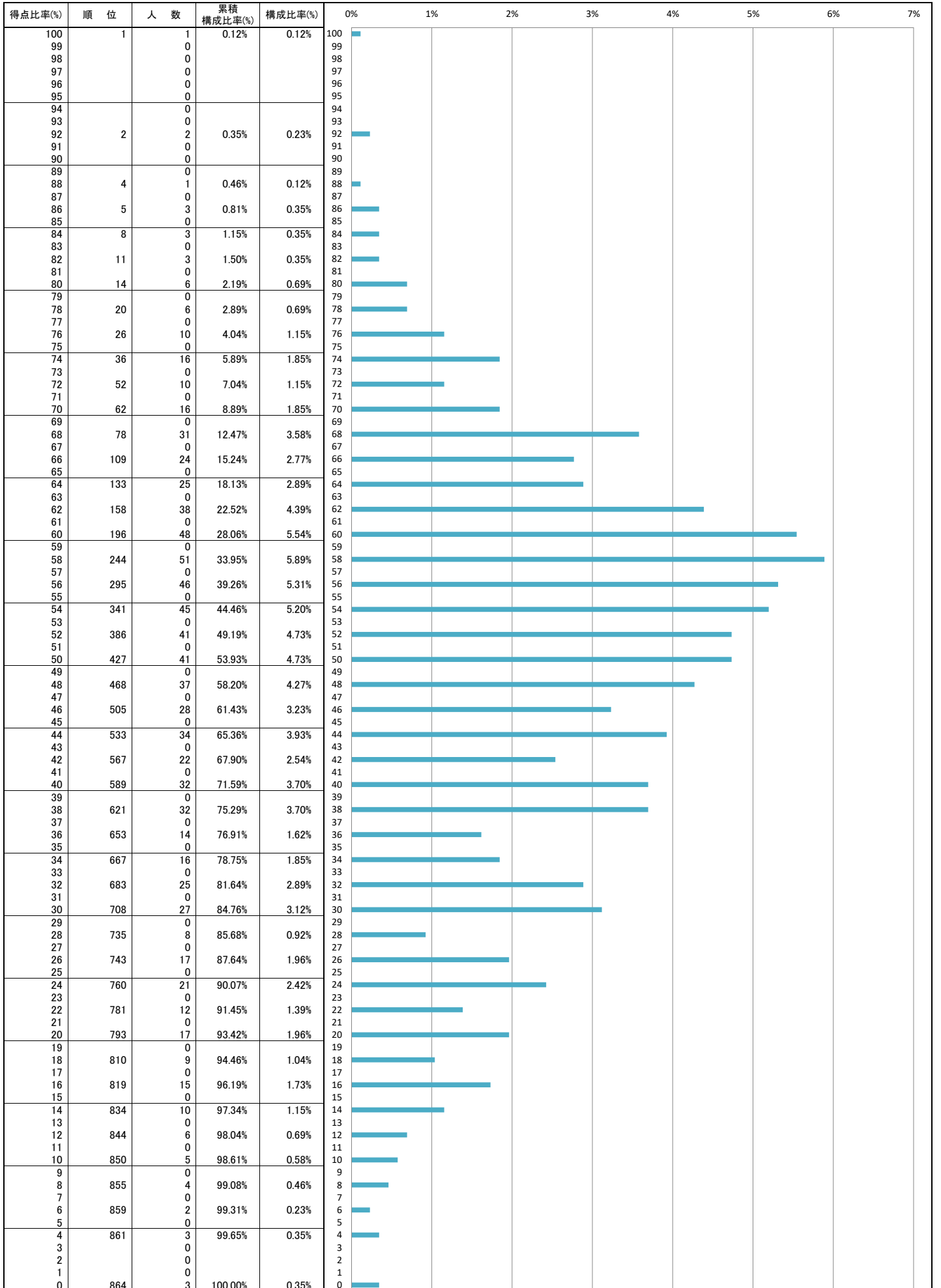
【 総 合 】

2020/01/17 合格発表版



■ 全科目受験者  
■ 財務免除者  
■ 企業のみ受験者  
■ 40%未満の科目がある者

得 点 比 率 分 布 表



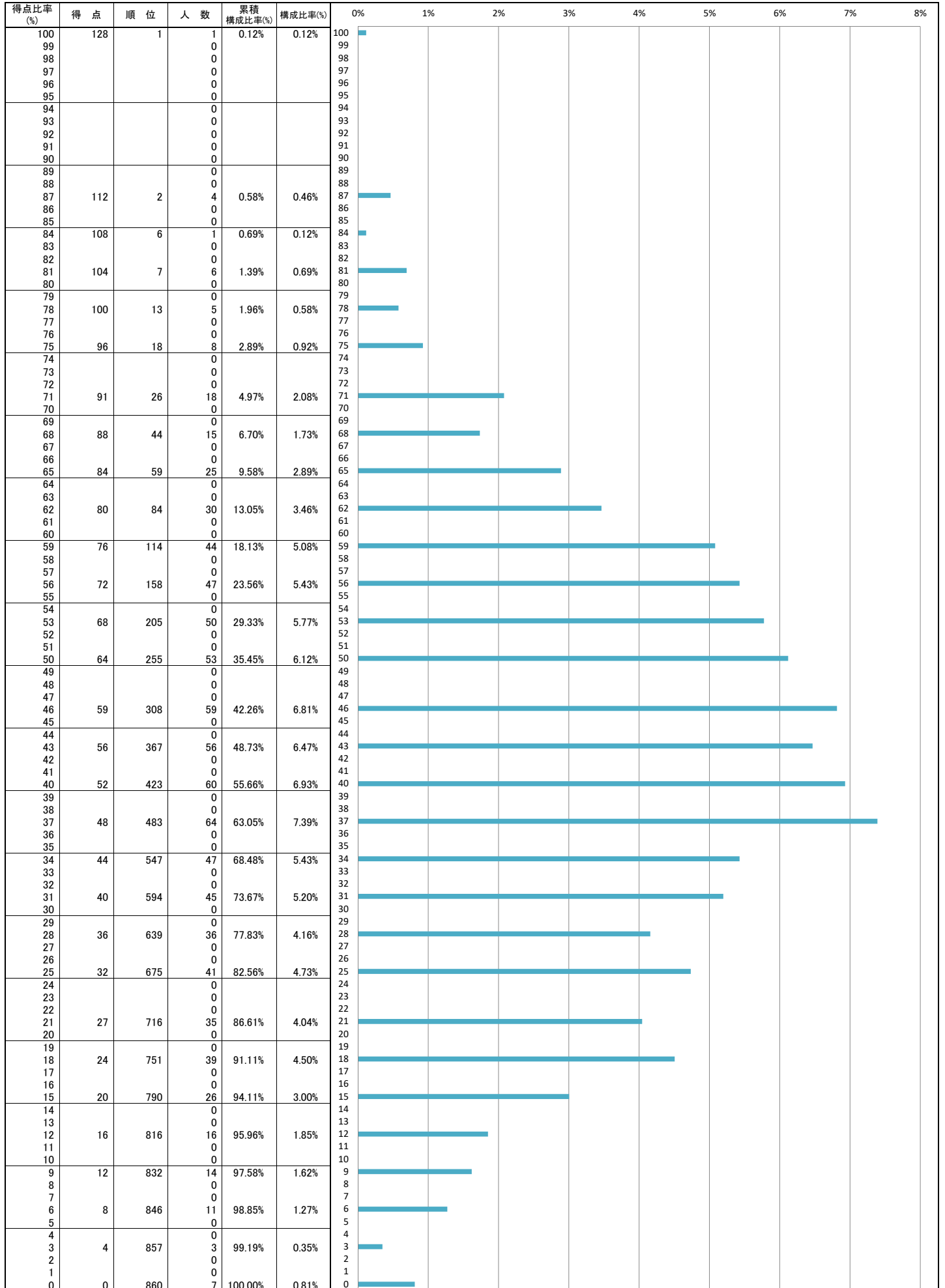
# 得 点 比 率 分 布 表

**TAC**

2020年 公認会計士試験 第I回 短答式試験 データリサーチ

## 【財務会計論－計算】

2020/01/17 合格発表版



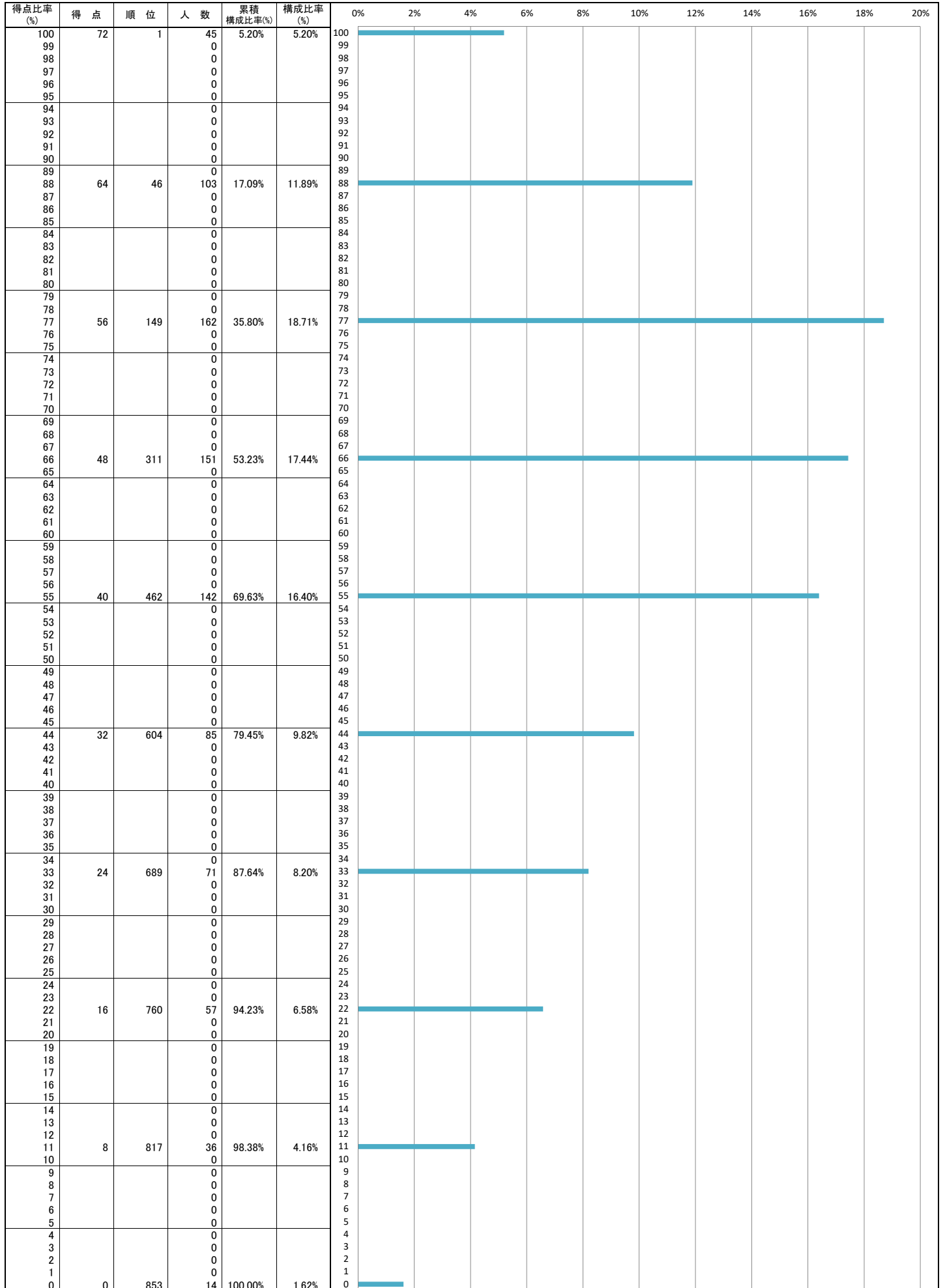
# 得 点 比 率 分 布 表

**TAC**

2020年 公認会計士試験 第I回 短答式試験 データリサーチ

## 【財務会計論－理論】

2020/01/17 合格発表版



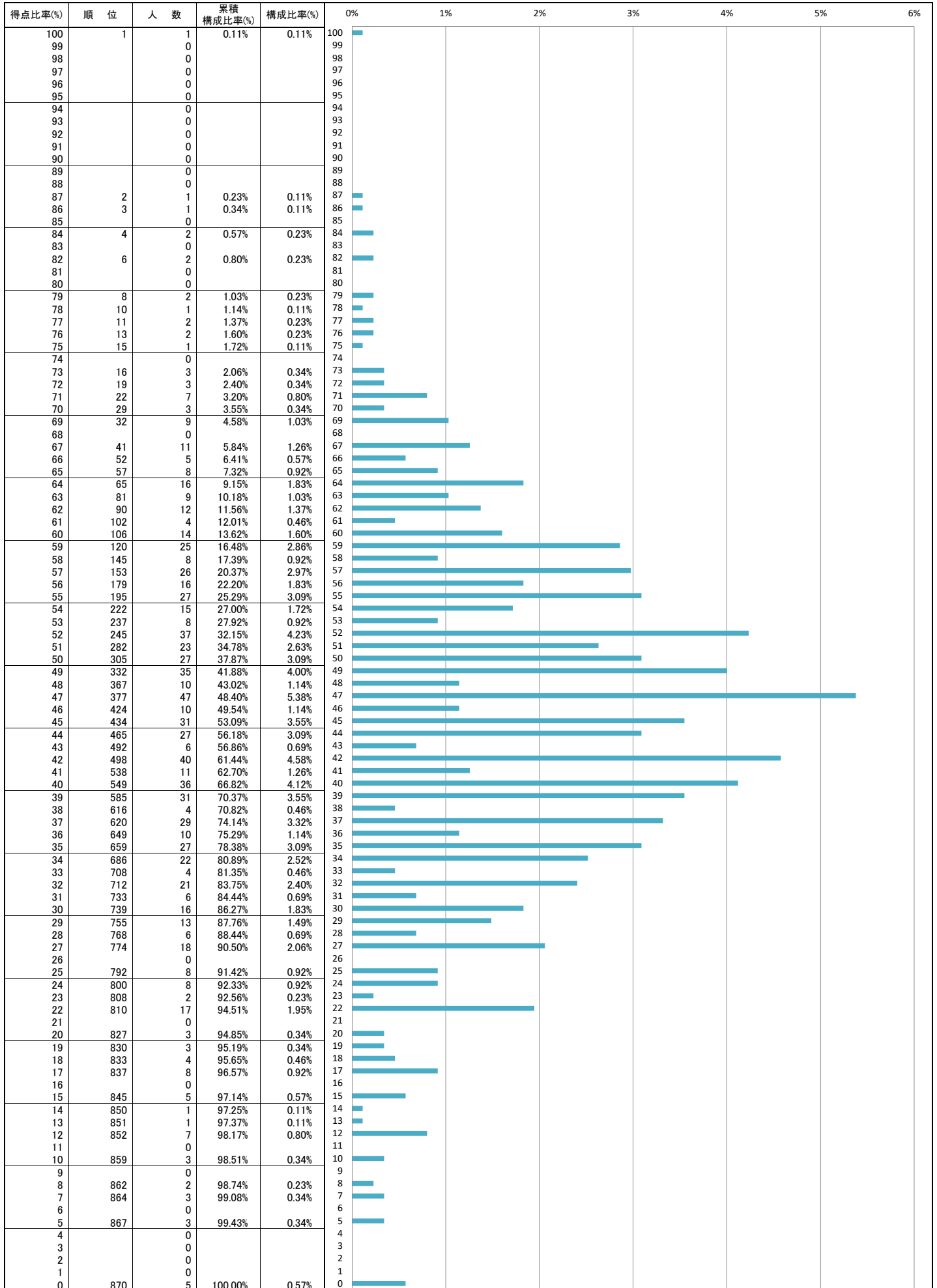
# 得 点 比 率 分 布 表

**TAC**

2020年 公認会計士試験 第I回 短答式試験 データリサーチ

## 【 管 理 会 計 論 】

2020/01/17 合格発表版





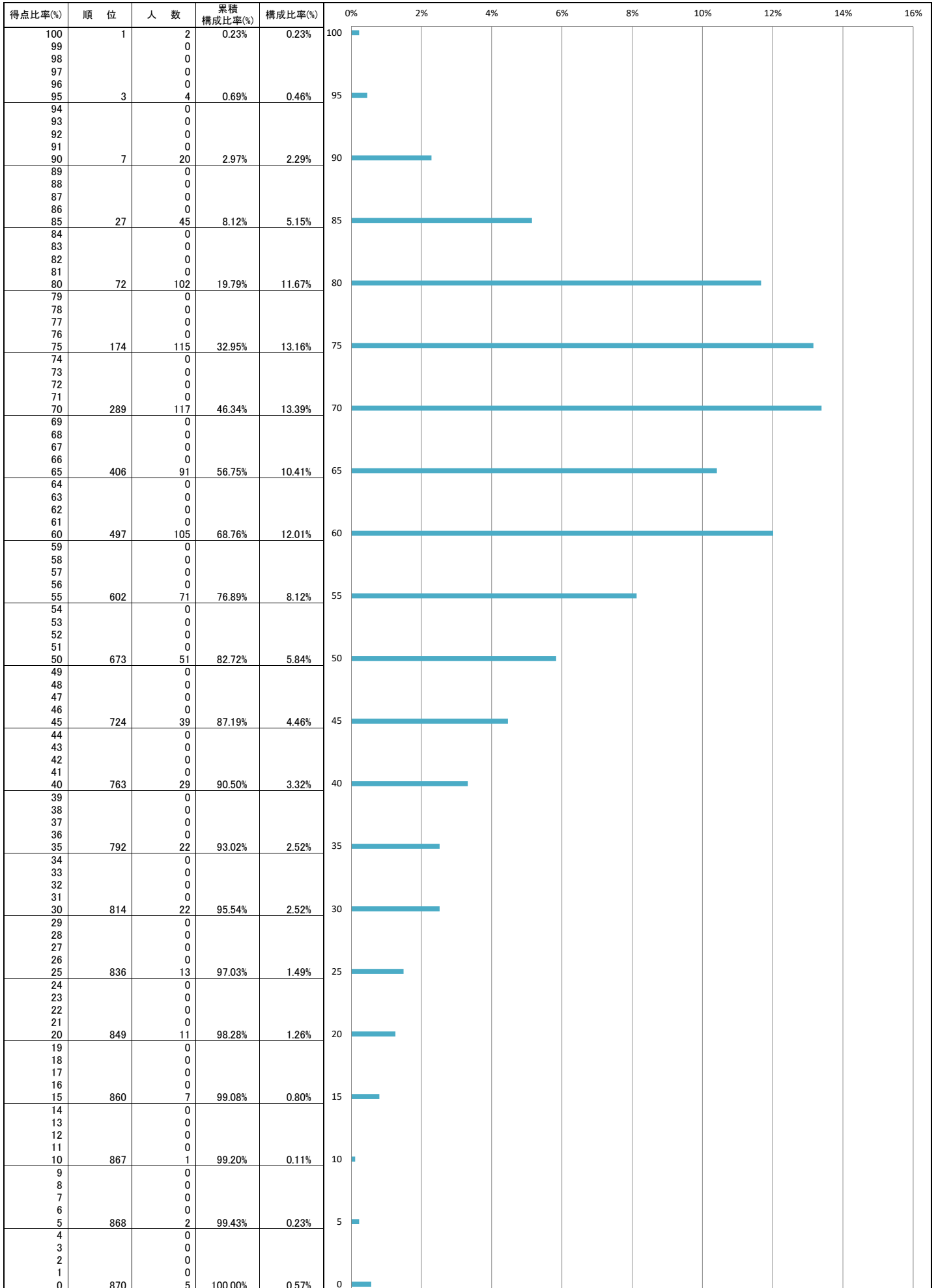
# 得 点 比 率 分 布 表

**TAC**

2020年 公認会計士試験 第I回 短答式試験 データリサーチ

## 【 監 査 論 】

2020/01/17 合格発表版



# 得 点 比 率 分 布 表

**TAC**

2020年 公認会計士試験 第I回 短答式試験 データリサーチ

【 企 業 法 】

2020/01/17 合格発表版

