

平成31年(令和元年)(2019年) 第Ⅱ回 公認会計士試験 短答式試験 合格ライン

合格得点比率 : 総点数の 63% 以上

第Ⅱ回(短答)願書提出者数:	7,545人	第Ⅱ回 短答式試験	709人	第Ⅱ回 短答式試験	9.39%
うち 欠席者等:	1,941人	合格者数:		合格率:	(12.65%)
第Ⅱ回 答案提出者数:	5,604人				
第Ⅰ回(短答)願書提出者数:	8,515人	第Ⅰ回 短答式試験	1,097人	第Ⅰ回 短答式試験	12.88%
うち 欠席者等:	1,905人	合格者数:		合格率:	(16.59%)
第Ⅰ回 答案提出者数:	6,610人				
属人(短答)願書提出者数:	10,546人	短答式試験 合格者数:	1,806人	属人への短答式試験	17.12%
うち 欠席者等:	2,588人	短答式試験 免除者数:	1,986人	合格率:	(22.64%)
属人答案提出者数:	7,975人	論文式試験 受験予定者数:	3,792人		

(公認会計士・監査審査会 2019/06/21)

公認会計士講座 短答式データリサーチ 平均得点値・肢別解答率(合格発表版)

19年 第Ⅱ回 目標【 データリサーチ 】

2019/06/21 合格発表版

2019年 第Ⅱ回 合格発表時		提出者数	提出者 平均得点値	受験者 平均得点値 (公表データ)
短答式 データリサーチ	財務会計論	528人	114.5点 57.2%	86.0点 43.0%
	計算		71.1点 55.6%	
	理論		43.3点 60.2%	
	管理会計論	535人	48.5点 48.5%	37.4点 37.4%
	監査論	535人	55.6点 55.6%	42.9点 42.9%
	企業法	547人	64.4点 64.4%	45.4点 46.4%
総合	547人	56.9%	42.6%	

(登録数587件うち有効数547件)

【参考】 2019年 第Ⅰ回 合格発表時		提出者数	提出者 平均得点値	受験者 平均得点値 (公表データ)
短答式 データリサーチ	財務会計論	720人	106.7点 53.3%	76.2点 38.1%
	計算		60.3点 53.8%	
	理論		46.4点 52.7%	
	管理会計論	733人	55.6点 55.6%	44.1点 44.1%
	監査論	733人	69.9点 69.9%	54.3点 54.3%
	企業法	748人	64.7点 64.7%	46.9点 46.9%
総合	748人	59.5%	44.2%	

(登録数812件うち有効数748件)

財務会計論	出題テーマ	正解	配点	正解率(%)	1	2	3	4	5	6
					解答率	解答率	解答率	解答率	解答率	解答率
問題 1	理:概念フレームワーク	5	8		3%	1%	13%	1%	71%	10%
問題 2	理:財務諸表等規則	1	8		86%	2%	2%	2%	5%	0%
問題 3	理:資産会計総論・概フレ	2	8		2%	76%	6%	3%	1%	10%
問題 4	計:現金及び預金	4	8		2%	6%	25%	46%	7%	10%
問題 5	計:外貨換算・流動負債	4	8		10%	23%	13%	21%	26%	5%
問題 6	計:社債一抽選償還・利息法	4	8		3%	2%	1%	84%	5%	2%
問題 7	計:無形固定資産・減損・企結	5	8		1%	5%	6%	1%	76%	8%
問題 8	計:純資産会計	6	8		0%	1%	3%	6%	3%	84%
問題 9	理:収益認識	2	8		10%	48%	27%	4%	2%	6%
問題 10	計:特殊商品売買一試用販売	6	8		5%	7%	31%	19%	11%	23%
問題 11	計:建設業会計・誤謬の訂正	1	8		51%	29%	9%	4%	2%	2%
問題 12	計:貸倒引当金	5	8		2%	2%	3%	3%	85%	2%
問題 13	理:ストック・オプション	3	8		18%	2%	51%	20%	2%	4%
問題 14	計:ストック・オプション	4	8		3%	3%	10%	80%	2%	0%
問題 15	計:セール&リースバック取引	4	8		2%	3%	11%	77%	4%	1%
問題 16	理:退職給付会計	2	8		1%	57%	11%	2%	1%	24%
問題 17	理:研究開発費等	5	8		2%	0%	20%	2%	68%	5%
問題 18	計:外貨換算会計・ヘッジ会計	4	8		12%	17%	38%	20%	5%	4%
問題 19	計:包括利益等	1	8		18%	22%	14%	27%	7%	10%
問題 20	理:四半期財務諸表	1	8		64%	7%	9%	7%	8%	3%
問題 21	理:セグメント情報	2	8		3%	65%	15%	6%	0%	9%
問題 22	計:税効果会計	4	8		5%	8%	21%	25%	10%	29%
問題 23	総:連結一利益剰余金	2	4		3%	40%	15%	23%	12%	4%
問題 24	総:連結一のれん	5	4		1%	3%	8%	5%	72%	8%
問題 25	総:連結一資本剰余金	4	4		4%	7%	13%	66%	5%	3%
問題 26	総:連結一非支配株主持分	3	4		4%	5%	77%	6%	3%	2%
問題 27	総:連結一親株帰属当期純利益	3	4		3%	14%	51%	17%	10%	2%
問題 28	総:連結CF一財務活動CF	6	4		7%	9%	26%	26%	14%	15%

管理会計論	出題テーマ	正解	配点	正解率 (%)	1 解答率	2 解答率	3 解答率	4 解答率	5 解答率	6 解答率
問題 1	理：費目別計算	6	5		0%	13%	6%	2%	0%	75%
問題 2	計：費目別・製間費配賦	6	8		2%	6%	16%	22%	44%	7%
問題 3	理：製造間接費の配賦計算	5	5		2%	0%	9%	7%	54%	26%
問題 4	計：部門別一階梯式・予定配賦	4	7		2%	10%	12%	62%	11%	0%
問題 5	理：総合原価計算	2	5		9%	54%	6%	17%	4%	7%
問題 6	計：総合一過材・工程別・仕損等	3	8		6%	16%	48%	21%	6%	0%
問題 7	理：標準原価計算	1	5		84%	1%	8%	0%	5%	0%
問題 8	計：標準一差異分析	5	7		3%	5%	29%	11%	49%	0%
問題 9	理：管理会計総論	4	5		1%	0%	1%	85%	4%	6%
問題 10	計：分権グループ企業価値	3	7		5%	12%	64%	11%	5%	0%
問題 11	計：業務意思一自製購入	4	7		4%	9%	29%	44%	9%	3%
問題 12	理：ABC/A BM	1	5		42%	14%	29%	4%	6%	1%
問題 13	計：原価管理一原価改善	2	8		3%	29%	40%	24%	2%	0%
問題 14	計：業務意思一販売追加加工	2	8		9%	17%	37%	26%	9%	0%
問題 15	理：設備投資意思決定	3	5		15%	35%	36%	4%	1%	6%
問題 16	理：分権組織とグループ経営	6	5		0%	3%	4%	9%	6%	75%

監査論	出題テーマ	正解	配点	正解率 (%)	1 解答率	2 解答率	3 解答率	4 解答率	5 解答率	6 解答率
問題 1	財務諸表監査	4	5		2%	0%	0%	63%	30%	2%
問題 2	財務諸表監査	6	5		1%	40%	12%	1%	0%	43%
問題 3	公認会計士の処分	3	5		39%	11%	33%	3%	8%	4%
問題 4	金商法における開示及び監査	5	5		9%	10%	39%	2%	20%	17%
問題 5	会社法監査制度	6	5		0%	4%	14%	2%	4%	73%
問題 6	会計監査人の選任及び解任	3	5		14%	1%	55%	3%	23%	2%
問題 7	四半期レビュー	2	5		3%	61%	11%	5%	1%	16%
問題 8	財務報告に係る内部統制監査	4	5		18%	6%	0%	71%	3%	0%
問題 9	監査の品質管理	1	5		58%	8%	18%	4%	9%	2%
問題 10	保証業務の概念的枠組み	4	5		10%	16%	5%	48%	6%	12%
問題 11	監査基準	3	5		1%	3%	91%	0%	0%	2%
問題 12	監査基準一目的基準・一般基準	2	5		21%	69%	1%	8%	0%	0%
問題 13	監査調書	5	5		6%	0%	1%	13%	77%	0%
問題 14	リスク評価一評価リスク対応	4	5		15%	2%	2%	61%	16%	1%
問題 15	分析的実証手続	2	5		5%	82%	6%	1%	1%	2%
問題 16	報告基準	3	5		5%	24%	40%	7%	7%	14%
問題 17	その他の記載内容	5	5		2%	2%	12%	3%	64%	14%
問題 18	経営者とのディスカッション	6	5		3%	10%	0%	63%	3%	19%
問題 19	監査役等とのコミュニケーション	5	5		19%	1%	23%	0%	53%	1%
問題 20	監査における不正リスク対応基準	2	5		3%	29%	47%	0%	5%	12%

企業法	出題テーマ	正解	配点	正解率 (%)	1 解答率	2 解答率	3 解答率	4 解答率	5 解答率	6 解答率
問題 1	小商人を除く個人商人	2	5		8%	80%	5%	2%	1%	1%
問題 2	商行為	2	5		3%	58%	7%	8%	4%	17%
問題 3	株式会社の設立	3	5		6%	12%	59%	2%	5%	13%
問題 4	株式	4	5		9%	5%	1%	73%	5%	4%
問題 5	子会社による親会社株式の取得等	5	5		3%	1%	2%	2%	90%	0%
問題 6	単元株式	2	5		11%	69%	3%	12%	1%	0%
問題 7	証券発行新株予約権	4	5		35%	4%	3%	49%	5%	1%
問題 8	株式会社における機関	2	5		1%	94%	1%	1%	0%	0%
問題 9	株主総会一書面による議決権行使	3	5		2%	0%	70%	0%	16%	9%
問題 10	株主総会及び種類株主総会	6	5		0%	6%	4%	3%	1%	82%
問題 11	監査役設置会社における取締役会	1	5		45%	17%	17%	8%	6%	5%
問題 12	取締役の競業及び利益相反取引	6	5		3%	6%	10%	13%	29%	37%
問題 13	株式会社の役員等の報酬等	5	5		23%	1%	14%	2%	56%	2%
問題 14	株式会社の計算書類等	3	5		5%	0%	85%	1%	4%	2%
問題 15	持分会社	4	5		13%	19%	6%	34%	11%	15%
問題 16	社債	6	5		0%	10%	5%	0%	0%	81%
問題 17	事業の譲渡及び組織再編	6	5		6%	13%	15%	6%	8%	50%
問題 18	会社の組織再編	1	5		59%	9%	6%	12%	8%	3%
問題 19	金融商品取引法上の有価証券	5	5		8%	1%	7%	9%	68%	4%
問題 20	金融商品取引法に基づく開示	1	5		52%	29%	4%	10%	3%	1%

# 得 点 比 率 分 布 表

2019年 公認会計士試験 第Ⅱ回 短答式試験

公認会計士・監査審査会 2019/06/21公表データによりTAC公認会計士講座が作成

得点比率(%)	順位	人数	累積 構成比率(%)	構成比率(%)	0%	1%	2%	3%
100	1	2	0.04%	0.04%	100			
99		0	0.04%	0.00%	99			
98		0	0.04%	0.00%	98			
97		0	0.04%	0.00%	97			
96		0	0.04%	0.00%	96			
95	3	4	0.11%	0.07%	95			
94		0	0.11%	0.00%	94			
93		0	0.11%	0.00%	93			
92		0	0.11%	0.00%	92			
91		0	0.11%	0.00%	91			
90	7	10	0.29%	0.18%	90			
89		0	0.29%	0.00%	89			
88		0	0.29%	0.00%	88			
87		0	0.29%	0.00%	87			
86	17	1	0.30%	0.02%	86			
85	18	13	0.54%	0.23%	85			
84		0	0.54%	0.00%	84			
83		0	0.54%	0.00%	83			
82	31	1	0.55%	0.02%	82			
81	32	1	0.57%	0.02%	81			
80	33	13	0.80%	0.23%	80			
79	46	2	0.84%	0.04%	79			
78	48	10	1.02%	0.18%	78			
77	58	5	1.11%	0.09%	77			
76	63	15	1.37%	0.27%	76			
75	78	26	1.84%	0.46%	75			
74	104	25	2.28%	0.45%	74			
73	129	20	2.64%	0.36%	73			
72	149	25	3.09%	0.45%	72			
71	174	30	3.62%	0.54%	71			
70	204	57	4.64%	1.02%	70			
69	261	27	5.12%	0.48%	69			
68	288	46	5.94%	0.82%	68			
67	334	50	6.83%	0.89%	67			
66	384	62	7.94%	1.11%	66			
65	446	89	9.53%	1.59%	65			
64	535	83	11.01%	1.48%	64			
63	618	92	12.65%	1.64%	63			
62	710	73	13.95%	1.30%	62			
61	783	75	15.29%	1.34%	61			
60	858	121	17.45%	2.16%	60			
59	979	95	19.15%	1.70%	59			
58	1074	91	20.77%	1.62%	58			
57	1165	91	22.39%	1.62%	57			
56	1256	87	23.95%	1.55%	56			
55	1343	137	26.39%	2.44%	55			
54	1480	92	28.03%	1.64%	54			
53	1572	104	29.89%	1.86%	53			
52	1676	104	31.75%	1.86%	52			
51	1780	108	33.67%	1.93%	51			
50	1888	113	35.69%	2.02%	50			
49	2001	86	37.22%	1.53%	49			
48	2087	97	38.95%	1.73%	48			
47	2184	102	40.77%	1.82%	47			
46	2286	114	42.81%	2.03%	46			
45	2400	111	44.79%	1.98%	45			
44	2511	110	46.75%	1.96%	44			
43	2621	100	48.54%	1.78%	43			
42	2721	101	50.34%	1.80%	42			
41	2822	89	51.93%	1.59%	41			
40	2911	108	53.85%	1.93%	40			
39	3019	96	55.57%	1.71%	39			
38	3115	104	57.42%	1.86%	38			
37	3219	100	59.21%	1.78%	37			
36	3319	106	61.10%	1.89%	36			
35	3425	129	63.40%	2.30%	35			
34	3554	120	65.54%	2.14%	34			
33	3674	124	67.76%	2.21%	33			
32	3798	102	69.58%	1.82%	32			
31	3900	108	71.50%	1.93%	31			
30	4008	131	73.84%	2.34%	30			
29	4139	107	75.75%	1.91%	29			
28	4246	106	77.64%	1.89%	28			
27	4352	115	79.69%	2.05%	27			
26	4467	113	81.71%	2.02%	26			
25	4580	111	83.69%	1.98%	25			
24	4691	93	85.35%	1.66%	24			
23	4784	91	86.97%	1.62%	23			
22	4875	90	88.58%	1.61%	22			
21	4965	101	90.38%	1.80%	21			
20	5066	126	92.63%	2.25%	20			
19	5192	69	93.86%	1.23%	19			
18	5261	58	94.90%	1.03%	18			
17	5319	56	95.90%	1.00%	17			
16	5375	47	96.73%	0.84%	16			
15	5422	35	97.36%	0.62%	15			
14	5457	32	97.93%	0.57%	14			
13	5489	27	98.41%	0.48%	13			
12	5516	19	98.75%	0.34%	12			
11	5535	13	98.98%	0.23%	11			
10	5548	7	99.11%	0.12%	10			
9	5555	9	99.27%	0.16%	9			
8	5564	8	99.41%	0.14%	8			
7	5572	7	99.54%	0.12%	7			
6	5579	9	99.70%	0.16%	6			
5	5588	8	99.84%	0.14%	5			
4	5596	3	99.89%	0.05%	4			
3	5599	2	99.93%	0.04%	3			
2	5601	1	99.95%	0.02%	2			
1		0	99.95%	0.00%	1			
0	5602	3	100.00%	0.05%	0			

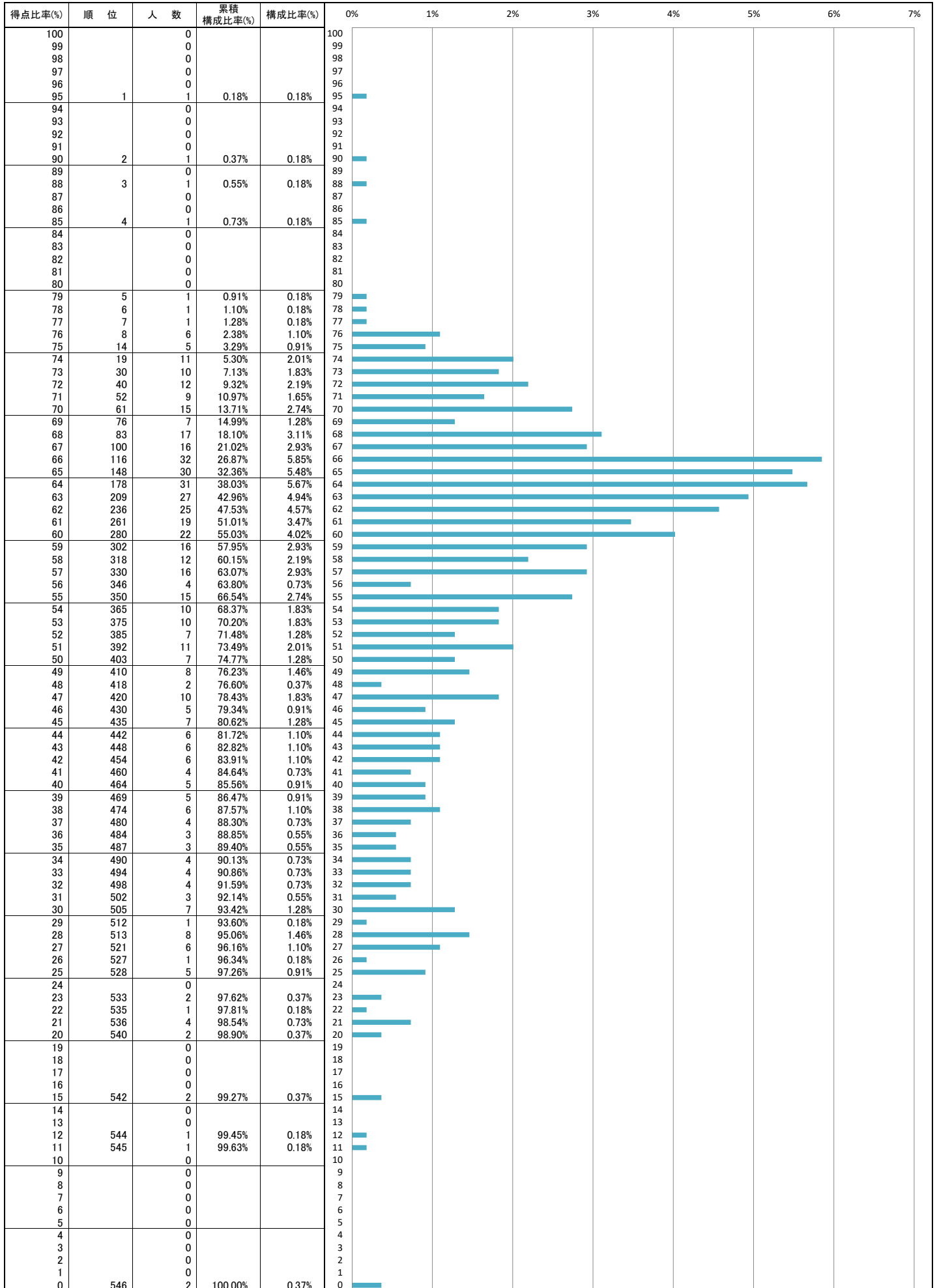
# 得 点 比 率 分 布 表

**TAC**

2019年 公認会計士試験 第Ⅱ回 短答式試験 データリサーチ

【 総 合 】

2018/06/21 合格発表HP版



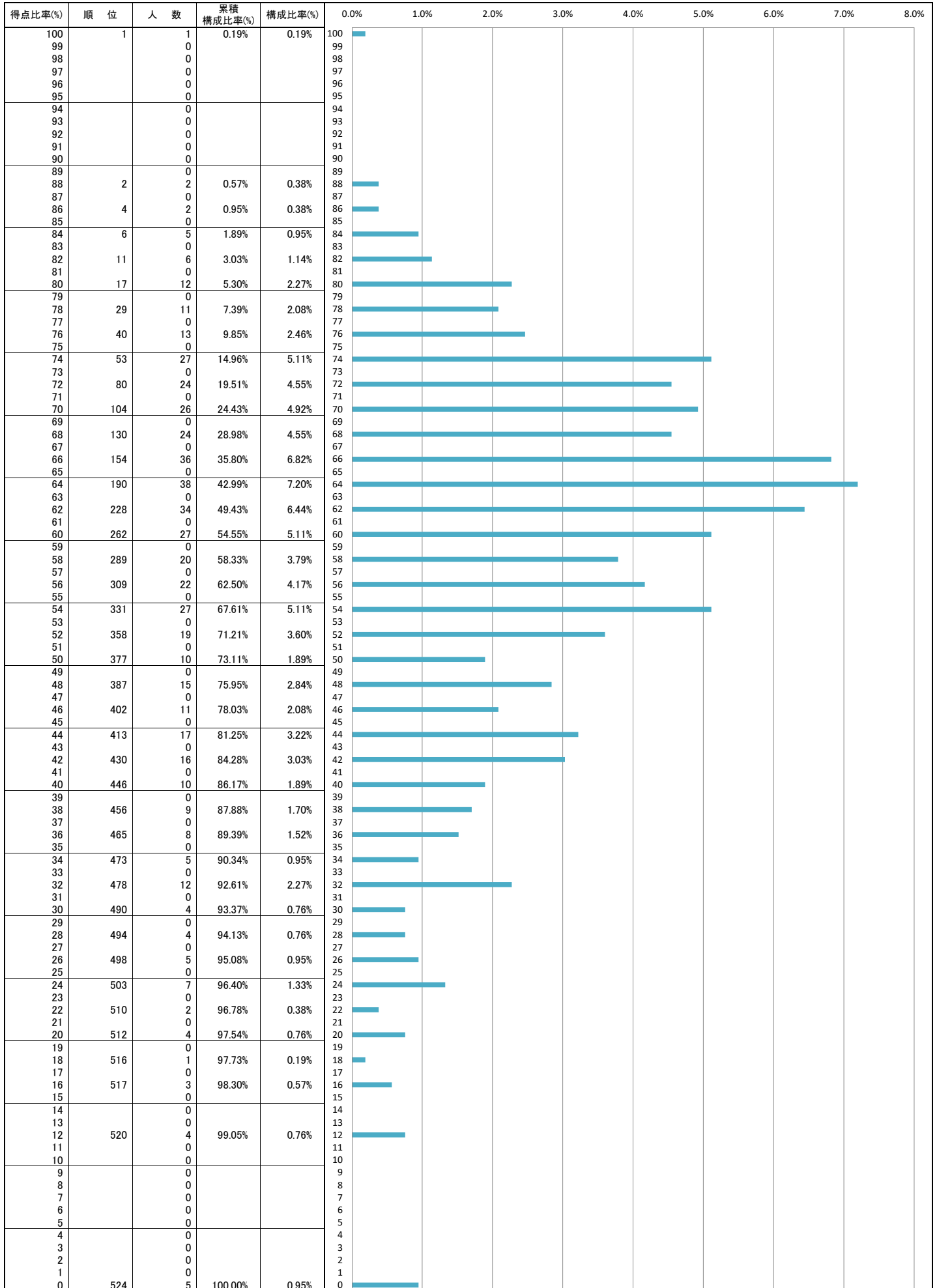
# 得 点 比 率 分 布 表

**TAC**

2019年 公認会計士試験 第Ⅱ回 短答式試験 データリサーチ

## 【 財 務 会 計 論 】

2019/06/21 合格発表版





# 得 点 比 率 分 布 表

**TAC**

2019年 公認会計士試験 第Ⅱ回 短答式試験 データリサーチ

## 【財務会計論－理論】

2019/06/21 合格発表版

得点比率 (%)	得 点	順 位	人 数	累 積 構成比率(%)	構 成 比 率 (%)	0%    2%    4%    6%    8%    10%    12%    14%    16%    18%    20%									
100	72	1	35	6.63%	6.63%	[Horizontal bar chart showing cumulative distribution from 0% to 20%]									
99			0												
98			0												
97			0												
96			0												
95			0												
94			0												
93			0												
92			0												
91			0												
90			0												
89			0												
88	64	36	48	15.72%	9.09%										
87			0												
86			0												
85			0												
84			0												
83			0												
82			0												
81			0												
80			0												
79			0												
78			0												
77	56	84	92	33.14%	17.42%										
76			0												
75			0												
74			0												
73			0												
72			0												
71			0												
70			0												
69			0												
68			0												
67			0												
66	48	176	87	49.62%	16.48%										
65			0												
64			0												
63			0												
62			0												
61			0												
60			0												
59			0												
58			0												
57			0												
56			0												
55	40	263	95	67.61%	17.99%										
54			0												
53			0												
52			0												
51			0												
50			0												
49			0												
48			0												
47			0												
46			0												
45			0												
44	32	358	66	80.11%	12.50%										
43			0												
42			0												
41			0												
40			0												
39			0												
38			0												
37			0												
36			0												
35			0												
34			0												
33	24	424	55	90.53%	10.42%										
32			0												
31			0												
30			0												
29			0												
28			0												
27			0												
26			0												
25			0												
24			0												
23			0												
22	16	479	27	95.64%	5.11%										
21			0												
20			0												
19			0												
18			0												
17			0												
16			0												
15			0												
14			0												
13			0												
12			0												
11	8	506	11	97.73%	2.08%										
10			0												
9			0												
8			0												
7			0												
6			0												
5			0												
4			0												
3			0												
2			0												
1			0												
0	0	517	12	100.00%	2.27%										





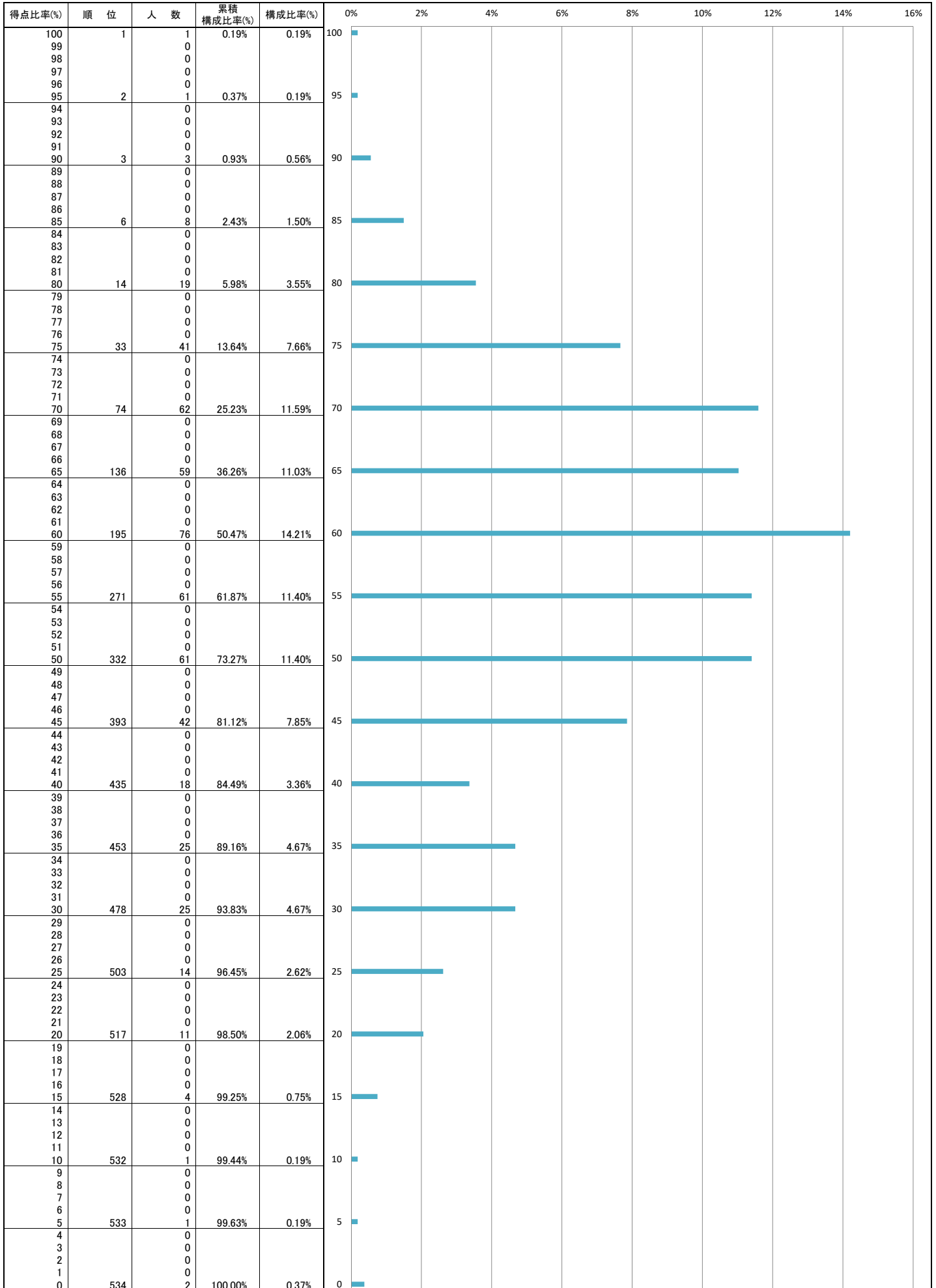
# 得 点 比 率 分 布 表

**TAC**

2019年 公認会計士試験 第Ⅱ回 短答式試験 データリサーチ

## 【 監 査 論 】

2019/06/21 合格発表版



# 得 点 比 率 分 布 表

**TAC**

2019年 公認会計士試験 第Ⅱ回 短答式試験 データリサーチ

【 企 業 法 】

2019/06/21 合格発表版

