

平成31年(2019年) 公認会計士試験 第I回 短答式試験 合格ライン

合格得点比率 : 総点数の63% 以上

ただし、試験科目のうち1科目につき、その満点の40%未満のものがある者は不合格

第I回願書提出者数 : 8,515 人	第I回 短答式試験 1,097 人	第I回 短答式試験 12.88 %
うち 欠席者等 : 1,905 人	合格者数 :	合格率 : (16.59 %)
第I回答案提出者数 : 6,610 人		

(公認会計士・監査審査会 2019/01/18)

公認会計士講座 短答式データリサーチ 平均得点値・肢別解答率 (合格発表版)

19年 第I回 目標 【 データリサーチ 】

2019/01/18 合格発表版

2019年 第I回 合格発表時		提出者数	提出者 平均得点値	受験者 平均得点値 (公表データ)
短答式	財務会計論	720 人	106.7 点 53.3%	76.2 点 38.1%
	計算		60.3 点 53.8%	
	理論		46.4 点 52.7%	
	管理会計論	733 人	55.6 点 55.6%	44.1 点 44.1%
	監査論	733 人	69.9 点 69.9%	54.3 点 54.3%
データリサーチ	企業法	748 人	64.7 点 64.7%	46.9 点 46.9%
	総合	748 人	56.6%	44.2%

【参考】 2018年 第I回 合格発表時		提出者数	提出者 平均得点値	受験者 平均得点値 (公表データ)
短答式	財務会計論	653 人	123.3 点 61.6%	90.0 点 45.0%
	計算		113.3 点 88.5%	
	理論		10.0 点 13.9%	
	管理会計論	665 人	65.6 点 65.6%	49.4 点 49.4%
	監査論	665 人	72.7 点 72.7%	59.4 点 59.4%
データリサーチ	企業法	674 人	66.8 点 66.8%	50.6 点 50.6%
	総合	674 人	56.6%	49.7%

(登録数812件うち有効数748件)

財務会計論	出題テーマ	正解	配点	正解率 (%)	1 解答率	2 解答率	3 解答率	4 解答率	5 解答率	6 解答率
問題 1	理：概念フレームワーク	1	8	70%	4%	0%	22%	1%	0%	
問題 2	計：手形取引	2	8	9%	58%	16%	5%	9%	1%	
問題 3	理：棚卸資産の期末評価	6	8	4%	11%	6%	12%	4%	60%	
問題 4	計：有形固定資産	3	8	5%	34%	29%	14%	9%	6%	
問題 5	理：SPC活用不動産流動化	1	8	13%	7%	24%	12%	22%	18%	
問題 6	計：社債一時的買入償還・利息法	4	8	14%	2%	5%	71%	3%	3%	
問題 7	計：資産除去債務	5	8	2%	23%	5%	1%	55%	10%	
問題 8	計：繰延資産・臨時巨額の損失	6	8	0%	1%	12%	6%	9%	69%	
問題 9	理：損益会計・収益認識	6	8	4%	14%	9%	10%	15%	45%	
問題 10	計：建設業一工事損失引当金	2	8	4%	68%	5%	10%	8%	1%	
問題 11	理：財務諸表の表示	5	8	13%	1%	11%	2%	69%	1%	
問題 12	計：分配可能額	1	8	71%	7%	12%	4%	1%	3%	
問題 13	理：ストック・オプション	4	8	7%	0%	28%	59%	3%	0%	
問題 14	計：自己新株予約権	3	8	21%	6%	26%	4%	5%	35%	
問題 15	理：リース取引	5	8	13%	8%	11%	16%	34%	16%	
問題 16	計：退職給付会計	4	8	4%	8%	11%	67%	4%	5%	
問題 17	理：税効果会計	1	8	58%	11%	3%	21%	3%	2%	
問題 18	計：企業結合一逆取得	4	8	6%	20%	12%	41%	11%	9%	
問題 19	理：企業結合・事業分離等	2	8	8%	65%	5%	9%	3%	7%	
問題 20	理：関連当事者の開示	4	8	7%	24%	4%	50%	4%	9%	
問題 21	理：包括利益の表示	6	8	1%	2%	15%	4%	22%	52%	
問題 22	計：固定資産の減損一共用資産	6	8	0%	3%	1%	1%	1%	91%	
問題 23	総：連結一のれん	2	4	18%	51%	13%	9%	4%	3%	
問題 24	総：連結一A社株式	4	4	3%	15%	24%	27%	25%	4%	
問題 25	総：連結一利益剰余金	4	4	12%	15%	36%	22%	7%	6%	
問題 26	総：連結一非支配株主持分	3	4	4%	12%	40%	25%	10%	6%	
問題 27	総：連結一売上原価	5	4	4%	6%	21%	14%	50%	2%	
問題 28	総：連結一親株帰属当期純利益	4	4	4%	11%	35%	34%	9%	6%	

管理会計論	出題テーマ	正解	配点	正解率 (%)		1 解答率	2 解答率	3 解答率	4 解答率	5 解答率	6 解答率
				0	20						
問題 1	理：原価計算総論	4	5			2%	0%	0%	<b>89%</b>	5%	1%
問題 2	計：費目別計算－材料費	5	7			5%	11%	20%	7%	<b>55%</b>	0%
問題 3	理：個別原価計算	5	5			0%	0%	0%	4%	<b>87%</b>	6%
問題 4	計：部門別計算－個別原価計算	2	8			5%	<b>36%</b>	40%	15%	2%	0%
問題 5	理：総合原価計算	4	5			4%	2%	2%	<b>44%</b>	37%	9%
問題 6	計：総合－工程別・等級別	3	8			8%	19%	<b>56%</b>	13%	3%	0%
問題 7	理：標準原価計算	5	5			8%	1%	8%	2%	<b>74%</b>	5%
問題 8	計：標準原価計算－仕損・減損	4	7			2%	2%	6%	<b>85%</b>	2%	0%
問題 9	理：管理会計総論	1	5			<b>62%</b>	7%	9%	6%	13%	1%
問題 10	計：CVP分析－感度分析	3	7			6%	4%	<b>70%</b>	3%	11%	3%
問題 11	理：予算管理	4	5			1%	3%	0%	<b>93%</b>	1%	0%
問題 12	理：原価管理	2	5			42%	<b>25%</b>	6%	20%	3%	1%
問題 13	理：ABC/ABM	6	5			1%	6%	5%	8%	9%	<b>68%</b>
問題 14	計：業務的意思決定	3	8			8%	13%	<b>38%</b>	14%	19%	5%
問題 15	計：分権グループ－アメリバ経営	5	7			3%	13%	22%	28%	<b>31%</b>	1%
問題 16	計：設備投資意思決定	4	8			5%	23%	40%	<b>18%</b>	11%	0%

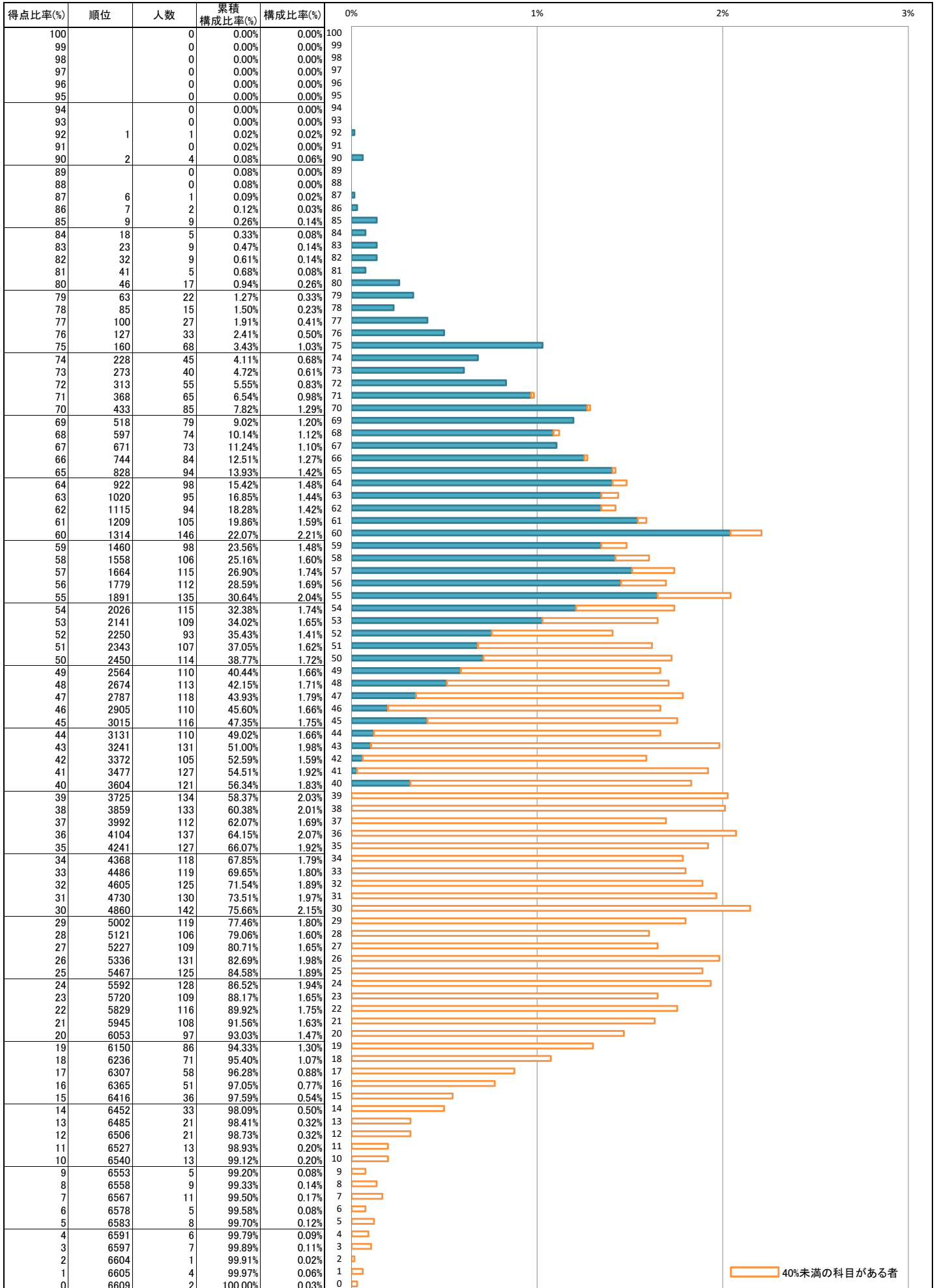
監査論	出題テーマ	正解	配点	正解率 (%)		1 解答率	2 解答率	3 解答率	4 解答率	5 解答率	6 解答率
				0	20						
問題 1	財務諸表監査	3	5			14%	5%	<b>73%</b>	1%	4%	1%
問題 2	公認会計士法	3	5			7%	2%	<b>46%</b>	2%	33%	8%
問題 3	監査人の職業倫理及び独立性	1	5			<b>75%</b>	13%	3%	4%	2%	0%
問題 4	金融商品取引法監査制度	5	5			4%	2%	1%	27%	<b>51%</b>	12%
問題 5	会社法監査制度	2	5			3%	<b>75%</b>	5%	3%	1%	11%
問題 6	内部統制監査	3	5			2%	1%	<b>73%</b>	2%	12%	6%
問題 7	内部統制監査	6	5			0%	14%	9%	2%	2%	<b>70%</b>
問題 8	四半期レビュー	5	5			5%	2%	1%	51%	<b>29%</b>	10%
問題 9	監査の品質管理	2	5			13%	<b>73%</b>	4%	5%	0%	2%
問題 10	監査業務の審査	4	5			10%	2%	1%	<b>78%</b>	7%	0%
問題 11	企業会計審議会の基準	5	5			12%	0%	4%	1%	<b>80%</b>	1%
問題 12	正当な注意と職業的懐疑心	1	5			<b>91%</b>	4%	2%	1%	0%	0%
問題 13	監査計画	6	5			0%	1%	2%	5%	16%	<b>73%</b>
問題 14	監査上の重要性	5	5			21%	0%	10%	1%	<b>65%</b>	1%
問題 15	リスク評価手続	3	5			4%	8%	<b>83%</b>	0%	1%	1%
問題 16	リスク対応手続	2	5			4%	<b>71%</b>	5%	10%	1%	7%
問題 17	監査サンプリング	4	5			9%	4%	1%	<b>79%</b>	2%	1%
問題 18	報告基準	3	5			3%	6%	<b>83%</b>	0%	1%	4%
問題 19	監査報告書	1	5			<b>63%</b>	2%	5%	8%	19%	0%
問題 20	不正リスク対応基準	4	5			9%	3%	1%	<b>68%</b>	12%	4%

企業法	出題テーマ	正解	配点	正解率 (%)		1 解答率	2 解答率	3 解答率	4 解答率	5 解答率	6 解答率
				0	20						
問題 1	個人商人	2	5			23%	<b>46%</b>	2%	24%	0%	2%
問題 2	商行為	3	5			4%	4%	<b>74%</b>	1%	6%	9%
問題 3	創立総会	6	5			0%	1%	2%	6%	8%	<b>81%</b>
問題 4	株式会社の定款	4	5			3%	3%	1%	<b>82%</b>	8%	1%
問題 5	株主権利行使に関する利益供与	3	5			0%	45%	<b>32%</b>	1%	1%	19%
問題 6	株式の分割又は株式無償割当て	5	5			2%	0%	8%	0%	<b>84%</b>	3%
問題 7	募集株式の発行	1	5			<b>83%</b>	3%	2%	6%	3%	0%
問題 8	監査等委員会設置会社	1	5			<b>86%</b>	6%	1%	3%	1%	0%
問題 9	株主総会	4	5			1%	2%	2%	<b>49%</b>	16%	27%
問題 10	株主総会	1	5			<b>92%</b>	4%	0%	1%	1%	0%
問題 11	株式会社の会計参与	4	5			0%	1%	0%	<b>76%</b>	6%	13%
問題 12	任務懈怠責任	2	5			9%	<b>62%</b>	11%	7%	2%	7%
問題 13	指名委員会等設置会社の報告義務	6	5			1%	1%	3%	15%	15%	<b>62%</b>
問題 14	違法配当	3	5			5%	5%	<b>69%</b>	2%	10%	7%
問題 15	持分会社	5	5			2%	0%	7%	6%	<b>72%</b>	10%
問題 16	社債	6	5			2%	9%	6%	10%	7%	<b>64%</b>
問題 17	株式会社の組織再編	6	5			5%	48%	17%	4%	3%	<b>21%</b>
問題 18	会社の組織に関する訴え	2	5			9%	<b>25%</b>	13%	15%	17%	17%
問題 19	確認書及び内部統制報告書	2	5			7%	<b>74%</b>	3%	8%	1%	4%
問題 20	公開買付け	5	5			18%	3%	4%	6%	<b>63%</b>	4%

# 得 点 比 率 分 布 表

2019年 公認会計士試験 第I回 短答式試験

公認会計士・監査審査会 2019/01/18公表データによりTAC公認会計士講座が作成



40%未満の科目がある者

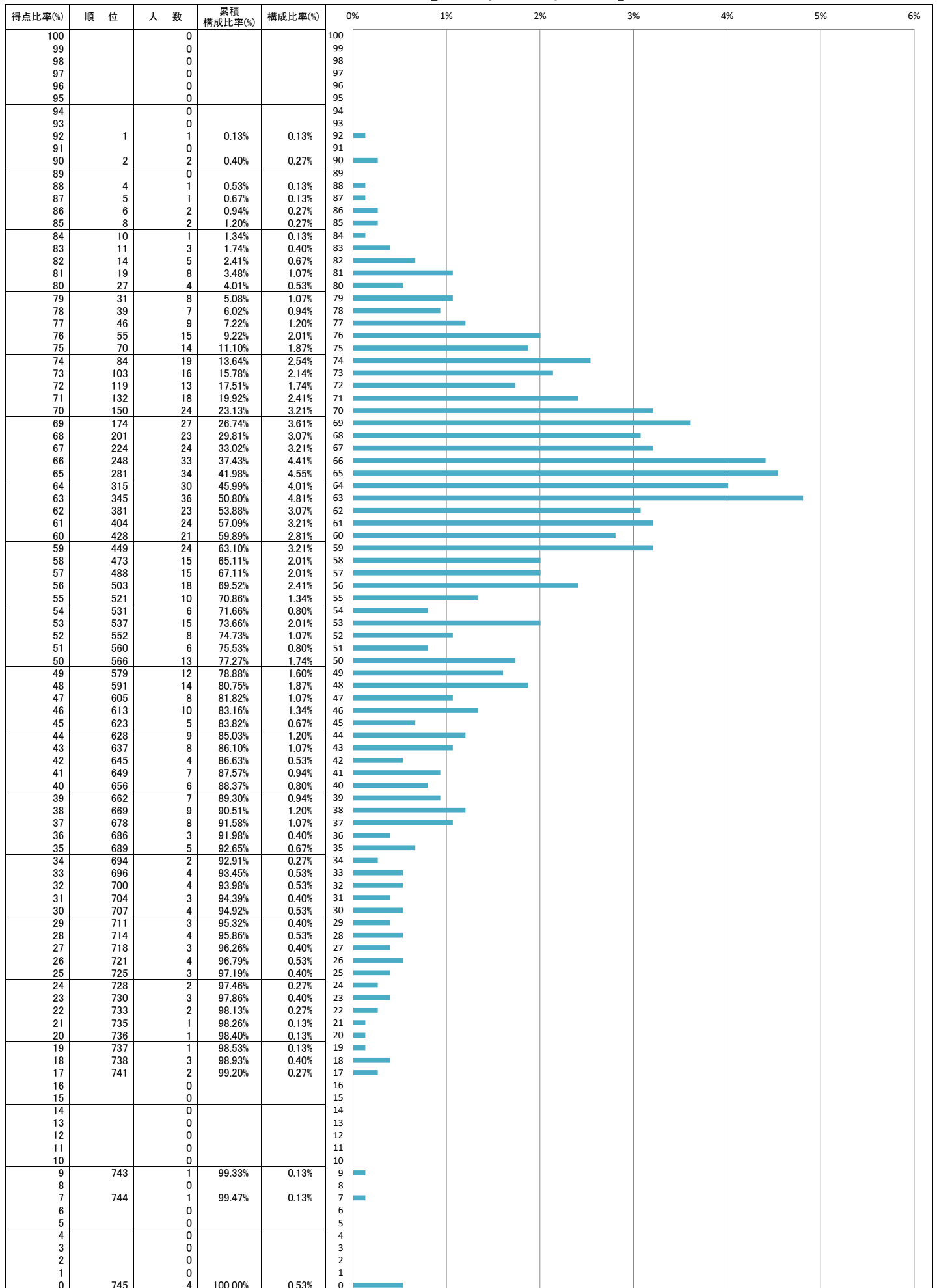
# 得 点 比 率 分 布 表

**TAC**

2019年 公認会計士試験 第I回 短答式試験 データリサーチ

【 総 合 】

2019/01/18 合格発表HP版



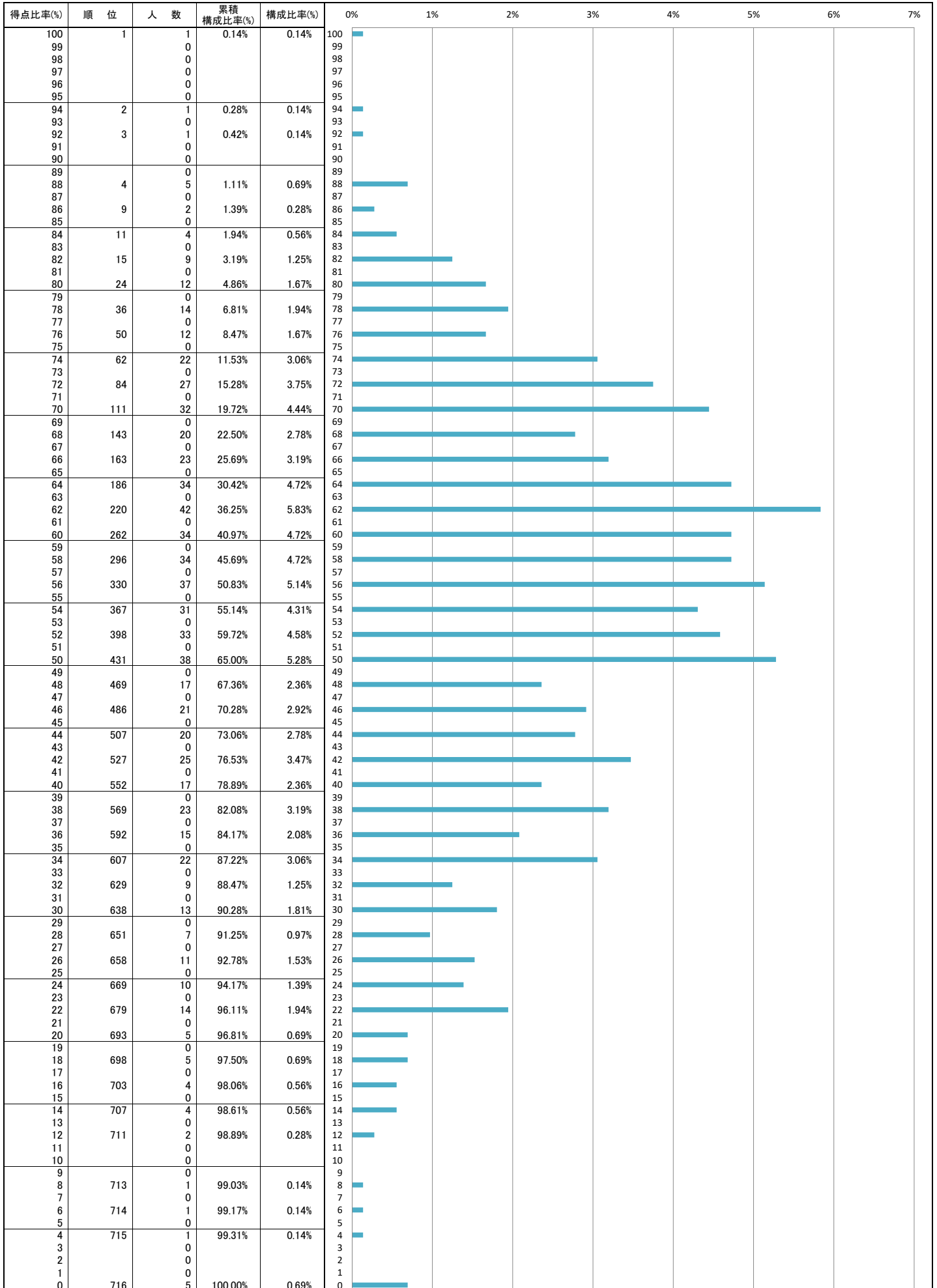
# 得 点 比 率 分 布 表

**TAC**

2019年 公認会計士試験 第I回 短答式試験 データリサーチ

## 【 財 務 会 計 論 】

2019/01/18 合格発表版





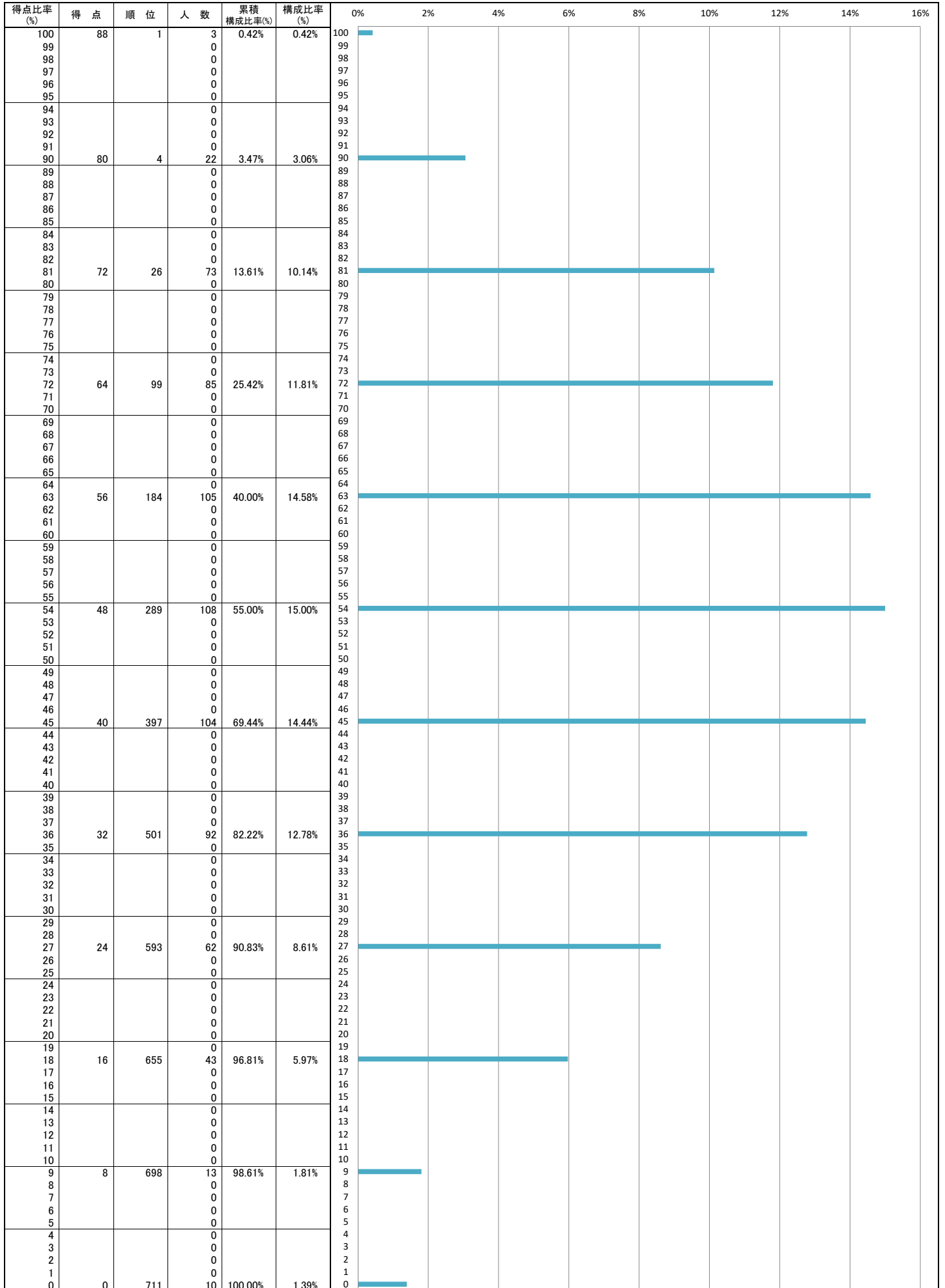
# 得 点 比 率 分 布 表

**TAC**

2019年 公認会計士試験 第I回 短答式試験 データリサーチ

## 【財務会計論－理論】

2019/01/18 合格発表版



# 得 点 比 率 分 布 表

**TAC**

2019年 公認会計士試験 第I回 短答式試験 データリサーチ

## 【 管 理 会 計 論 】

2019/01/18 合格発表版

得点比率(%)	順 位	人 数	累積 構成比率(%)	構成比率(%)	0% 1% 2% 3% 4% 5%					
100	1	2	0.27%	0.27%	100					
99		0			99					
98		0			98					
97		0			97					
96		0			96					
95	3	1	0.41%	0.14%	95					
94		0			94					
93	4	1	0.55%	0.14%	93					
92	5	2	0.82%	0.27%	92					
91		0			91					
90		0			90					
89		0			89					
88	7	1	0.95%	0.14%	88					
87	8	1	1.09%	0.14%	87					
86		0			86					
85	9	4	1.64%	0.55%	85					
84	13	3	2.05%	0.41%	84					
83		0			83					
82	16	1	2.18%	0.14%	82					
81		0			81					
80	17	8	3.27%	1.09%	80					
79	25	8	4.37%	1.09%	79					
78		0			78					
77	33	9	5.59%	1.23%	77					
76	42	2	5.87%	0.27%	76					
75	44	7	6.82%	0.95%	75					
74	51	18	9.28%	2.46%	74					
73	69	4	9.82%	0.55%	73					
72	73	26	13.37%	3.55%	72					
71	99	11	14.87%	1.50%	71					
70	110	7	15.83%	0.95%	70					
69	117	19	18.42%	2.59%	69					
68	136	6	19.24%	0.82%	68					
67	142	32	23.60%	4.37%	67					
66	174	12	25.24%	1.64%	66					
65	186	17	27.56%	2.32%	65					
64	203	27	31.24%	3.68%	64					
63	230	7	32.20%	0.95%	63					
62	237	29	36.15%	3.96%	62					
61	266	17	38.47%	2.32%	61					
60	283	28	42.29%	3.82%	60					
59	311	24	45.57%	3.27%	59					
58	335	18	48.02%	2.46%	58					
57	353	21	50.89%	2.86%	57					
56	374	14	52.80%	1.91%	56					
55	388	17	55.12%	2.32%	55					
54	405	28	58.94%	3.82%	54					
53	433	19	61.53%	2.59%	53					
52	452	28	65.35%	3.82%	52					
51	480	18	67.80%	2.46%	51					
50	498	19	70.40%	2.59%	50					
49	517	19	72.99%	2.59%	49					
48	536	11	74.49%	1.50%	48					
47	547	20	77.22%	2.73%	47					
46	567	10	78.58%	1.36%	46					
45	577	16	80.76%	2.18%	45					
44	593	16	82.95%	2.18%	44					
43	609	9	84.17%	1.23%	43					
42	618	11	85.68%	1.50%	42					
41	629	5	86.36%	0.68%	41					
40	634	13	88.13%	1.77%	40					
39	647	4	88.68%	0.55%	39					
38	651	3	89.09%	0.41%	38					
37	654	7	90.04%	0.95%	37					
36	661	5	90.72%	0.68%	36					
35	666	7	91.68%	0.95%	35					
34	673	3	92.09%	0.41%	34					
33	676	3	92.50%	0.41%	33					
32	679	6	93.32%	0.82%	32					
31		0			31					
30	685	8	94.41%	1.09%	30					
29	693	6	95.23%	0.82%	29					
28	699	2	95.50%	0.27%	28					
27	701	4	96.04%	0.55%	27					
26	705	2	96.32%	0.27%	26					
25	707	4	96.86%	0.55%	25					
24	711	3	97.27%	0.41%	24					
23	714	3	97.68%	0.41%	23					
22	717	5	98.36%	0.68%	22					
21		0			21					
20		0			20					
19		0			19					
18	722	1	98.50%	0.14%	18					
17	723	1	98.64%	0.14%	17					
16		0			16					
15	724	1	98.77%	0.14%	15					
14		0			14					
13		0			13					
12	725	1	98.91%	0.14%	12					
11		0			11					
10	726	1	99.05%	0.14%	10					
9		0			9					
8		0			8					
7		0			7					
6		0			6					
5	727	2	99.32%	0.27%	5					
4		0			4					
3		0			3					
2		0			2					
1		0			1					
0	729	5	100.00%	0.68%	0					



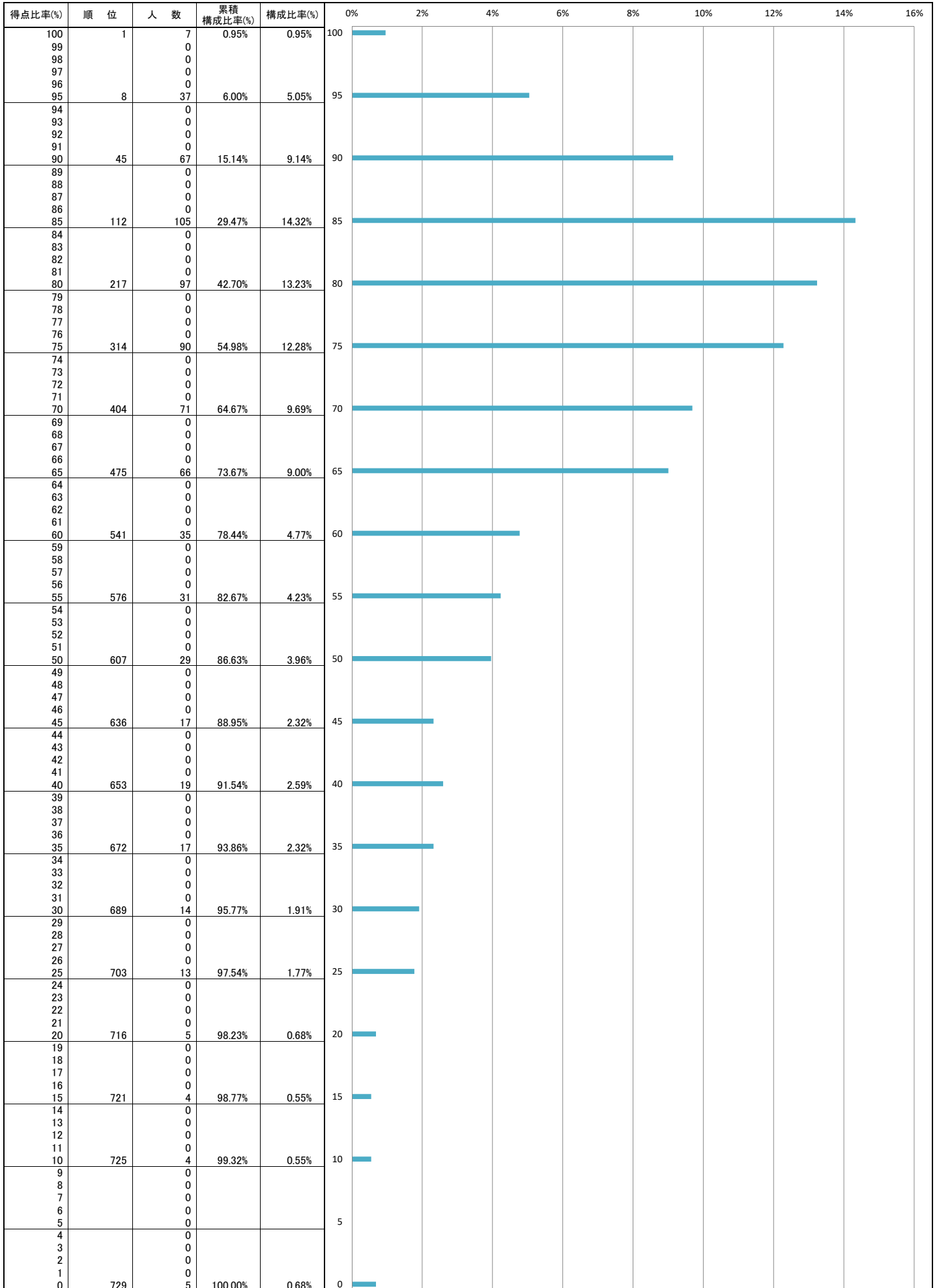
# 得 点 比 率 分 布 表

**TAC**

2019年 公認会計士試験 第I回 短答式試験 データリサーチ

## 【 監 査 論 】

2019/01/18 合格発表版



# 得 点 比 率 分 布 表

**TAC**

2019年 公認会計士試験 第I回 短答式試験 データリサーチ

【 企 業 法 】

2019/01/18 合格発表版

