

平成29年 公認会計士試験 第I回 短答式試験 合格ライン

合格得点比率 : 総点数の 71% 以上

第I回願書提出者数 : 7,818人
 うち 欠席者等 : 1,773人
 第I回答案提出者数 : 6,045人

第I回 短答式試験
 合格者数 : 1,194人

第I回 短答式試験
 15.3%
 合格率 : (19.8%)

(公認会計士・監査審査会 2017/01/16)

公認会計士講座 短答式データリサーチ 平均得点値・肢別解答率 (合格発表版)

17年 第I回 目標 【 データリサーチ 】

2017/01/16 合格発表版 (0116-0930DATA)

2017年 第I回 合格発表時		提出者数	提出者 平均得点値	受験者 平均得点値 (公表データ)
短答式	財務会計論	713人	121.1点 60.5%	88.2点 44.1%
	計算		64.0点 61.5%	
	理論		57.1点 59.5%	
データリサーチ	管理会計論	740人	64.5点 64.5%	51.1点 51.1%
	監査論	740人	70.0点 70.0%	54.7点 54.7%
	企業法	758人	79.5点 79.5%	60.7点 60.7%
	総合	758人	67.4%	51.6%

財務会計論	出題テーマ	正解	配点	正解率 (%)		1 解答率	2 解答率	3 解答率	4 解答率	5 解答率	6 解答率
				0	20 40 60 80 100						
問題 1	理: 財務会計の基礎概念	1	8			45%	33%	8%	7%	4%	0%
問題 2	理: 概念フレームワーク	2	8			3%	74%	2%	11%	1%	6%
問題 3	理: 財務会計の機能と制度	4	8			6%	10%	2%	62%	13%	5%
問題 4	計: 棚卸資産の期末評価	5	8			3%	46%	5%	4%	32%	6%
問題 5	計: 固定資産-資本的支出	4	8			2%	1%	26%	61%	6%	1%
問題 6	理: 負債会計	3	8			30%	1%	44%	1%	19%	1%
問題 7	計: 資産除去債務	6	8			0%	2%	4%	1%	5%	85%
問題 8	理: 負債会計	5	8			7%	1%	13%	4%	64%	9%
問題 9	計: 建設業会計	5	8			2%	1%	14%	1%	78%	1%
問題 10	理: 金融商品会計	2	8			5%	84%	4%	3%	0%	1%
問題 11	計: 外貨建保有証券	5	8			1%	3%	3%	8%	75%	7%
問題 12	理: ストック・オプション	6	8			2%	26%	7%	2%	21%	39%
問題 13	計: ストック・オプション	4	8			1%	2%	1%	91%	3%	0%
問題 14	理: リース取引	3	8			4%	0%	81%	0%	11%	1%
問題 15	計: 所有権移転外リース取引	6	8			1%	1%	4%	8%	9%	75%
問題 16	理: 退職給付会計	1	8			72%	5%	14%	2%	3%	2%
問題 17	理: 税効果会計	6	8			2%	4%	4%	13%	18%	55%
問題 18	計: 固定資産の減損	2	8			1%	26%	7%	5%	10%	48%
問題 19	理: 四半期財務諸表	5	8			19%	4%	2%	27%	41%	4%
問題 20	計: 事業分離-新規子会社	4	8			2%	9%	24%	52%	7%	2%
問題 21	計: 包括利益	4	8			15%	11%	12%	44%	5%	11%
問題 22	理: 包括利益の表示	1	8			50%	8%	18%	6%	13%	2%
問題 23	総: 非支配株主持分・利剰	5	6			4%	3%	2%	2%	86%	0%
問題 24	総: 為替換算調整勘定	4	6			2%	7%	4%	67%	4%	12%
問題 25	総: 資本剰余金	4	6			9%	9%	11%	36%	17%	15%
問題 26	総: 利益剰余金	1	6			50%	17%	11%	12%	4%	4%

管理会計論	出題テーマ	正解	配点	正解率 (%)				1 解答率	2 解答率	3 解答率	4 解答率	5 解答率	6 解答率
				0	20	40	60						
問題 1	理：原価計算総論・費目別計算	2	5					1%	90%	1%	2%	0%	3%
問題 2	計：費目別計算－労務費の計算	4	7					5%	4%	14%	65%	5%	4%
問題 3	理：製造間接費の配賦計算	6	5					1%	7%	20%	4%	13%	52%
問題 4	計：部門別－補助部門費の配賦	4	8					5%	10%	20%	59%	4%	0%
問題 5	計：総合－減損率安定・度外視	3	8					3%	11%	34%	17%	32%	0%
問題 6	理：個別原計・総合原計	1	5					60%	10%	9%	10%	7%	1%
問題 7	理：標準原価計算	5	5					25%	3%	7%	16%	46%	0%
問題 8	計：標準原計－歩留配合分析	4	7					3%	5%	3%	86%	1%	0%
問題 9	理：管理会計総論	1	5					49%	22%	10%	11%	4%	1%
問題 10	融：財務情報分析	4	8					1%	28%	12%	56%	1%	0%
問題 11	理：資金管理	6	5					0%	6%	5%	9%	7%	71%
問題 12	理：原価管理－原価企画	5	5					0%	0%	0%	3%	94%	0%
問題 13	理：ABC/ABM	2	5					10%	70%	2%	15%	0%	1%
問題 14	理：業務意思－差額分析	1	5					89%	3%	3%	2%	1%	0%
問題 15	計：投資意思－法人税等の影響	3	9					0%	11%	73%	12%	1%	1%
問題 16	計：分権グループ－内部振替	6	8					1%	9%	7%	4%	15%	61%

監査論	出題テーマ	正解	配点	正解率 (%)				1 解答率	2 解答率	3 解答率	4 解答率	5 解答率	6 解答率
				0	20	40	60						
問題 1	公認会計士監査の意義	1	5					91%	2%	2%	1%	2%	0%
問題 2	公認会計士監査制度の歴史	2	5					5%	43%	10%	21%	4%	14%
問題 3	公認会計士法	1	5					41%	6%	1%	39%	11%	1%
問題 4	金融商品取引法監査制度	6	5					0%	2%	4%	6%	7%	78%
問題 5	会計監査人監査制度	3	5					0%	1%	61%	0%	13%	22%
問題 6	四半期レビュー	1	5					57%	6%	30%	1%	3%	0%
問題 7	内部統制監査報告書	2	5					5%	58%	15%	4%	1%	14%
問題 8	監査の品質管理	3	5					5%	4%	82%	1%	3%	3%
問題 9	会計上の見積りの監査	3	5					4%	3%	81%	1%	6%	1%
問題 10	グループ監査	6	5					1%	3%	2%	8%	6%	78%
問題 11	我が国におけるGAAS	2	5					1%	93%	2%	1%	0%	1%
問題 12	監査基準の一般基準	4	5					1%	15%	0%	77%	0%	4%
問題 13	監査調書	3	5					1%	4%	92%	0%	0%	1%
問題 14	分析的実証手続	4	5					0%	0%	0%	75%	9%	13%
問題 15	監査人が検討する内部統制	1	5					76%	1%	8%	1%	11%	0%
問題 16	重要性の基準値・虚偽表示評価	3	5					1%	1%	80%	0%	4%	10%
問題 17	後発事象等の監査	1	5					84%	1%	3%	3%	7%	0%
問題 18	監査報告書の記載事項	6	5					1%	5%	27%	1%	1%	61%
問題 19	特別目的財務諸表の監査	6	5					3%	7%	2%	44%	12%	30%
問題 20	不正リスク対応基準	3	5					5%	8%	64%	1%	9%	11%

企業法	出題テーマ	正解	配点	正解率 (%)				1 解答率	2 解答率	3 解答率	4 解答率	5 解答率	6 解答率
				0	20	40	60						
問題 1	個人商人	1	5					86%	5%	1%	5%	1%	0%
問題 2	商行為	1	5					81%	6%	3%	5%	2%	0%
問題 3	株式会社の設立	4	5					3%	5%	1%	88%	0%	0%
問題 4	株式会社の設立	6	5					0%	23%	8%	2%	0%	64%
問題 5	取締役会設置会社	3	5					1%	3%	90%	1%	1%	2%
問題 6	種類株式	4	5					0%	2%	1%	85%	7%	3%
問題 7	株主の権利	3	5					10%	10%	69%	2%	3%	2%
問題 8	株式会社の機関	6	5					0%	1%	0%	0%	0%	95%
問題 9	株主総会の議決権代理行使	3	5					2%	9%	82%	1%	1%	2%
問題 10	株主総会決議の瑕疵	5	5					6%	0%	9%	0%	81%	0%
問題 11	特別取締役による取締役会決議	1	5					82%	3%	2%	6%	4%	0%
問題 12	指名委員会等設置会社	4	5					2%	5%	4%	50%	13%	24%
問題 13	会計限定監査役	3	5					11%	6%	65%	1%	12%	3%
問題 14	株式会社の資本金・準備金の額	3	5					7%	4%	81%	2%	2%	2%
問題 15	会社法上の社債	5	5					8%	0%	3%	1%	86%	0%
問題 16	事業の譲渡等	1	5					73%	3%	6%	7%	8%	0%
問題 17	合同会社	2	5					1%	87%	2%	3%	1%	3%
問題 18	株式会社が行う組織再編行為	4	5					3%	1%	3%	86%	2%	2%
問題 19	直接開示書	4	5					3%	1%	2%	84%	6%	2%
問題 20	有価証券の募集	6	5					0%	2%	0%	12%	4%	78%

得 点 比 率 分 布 表

2017年 公認会計士試験 第I回 短答式試験

公認会計士・監査審査会 2017/01/16公表データによりTAC公認会計士講座が作成



得 点 比 率 分 布 表

TAC

2017年 公認会計士試験 第I回 短答式試験 データリサーチ

【 総 合 】

2017/01/16 合格発表版 (0116-0930DATA)

得点比率(%)	順 位	人 数	累 積		0% 1% 2% 3% 4% 5%					
			構成比率(%)	構成比率(%)						
100	1	1	0.13%	0.13%						
99		0								
98		0								
97		0								
96	2	1	0.26%	0.13%						
95	3	3	0.66%	0.40%						
94	6	1	0.79%	0.13%						
93	7	1	0.92%	0.13%						
92		0								
91	8	3	1.32%	0.40%						
90	11	5	1.98%	0.66%						
89	16	3	2.37%	0.40%						
88	19	6	3.17%	0.79%						
87	25	7	4.09%	0.92%						
86	32	8	5.15%	1.06%						
85	40	8	6.20%	1.06%						
84	48	12	7.78%	1.58%						
83	60	21	10.55%	2.77%						
82	81	13	12.27%	1.72%						
81	94	17	14.51%	2.24%						
80	111	18	16.89%	2.37%						
79	129	10	18.21%	1.32%						
78	139	24	21.37%	3.17%						
77	163	31	25.46%	4.09%						
76	194	30	29.42%	3.96%						
75	224	28	33.11%	3.69%						
74	252	29	36.94%	3.83%						
73	281	28	40.63%	3.69%						
72	309	28	44.33%	3.69%						
71	337	34	48.81%	4.49%						
70	371	29	52.64%	3.83%						
69	400	30	56.60%	3.96%						
68	430	27	60.16%	3.56%						
67	457	29	63.98%	3.83%						
66	486	19	66.49%	2.51%						
65	505	23	69.53%	3.03%						
64	528	22	72.43%	2.90%						
63	550	12	74.01%	1.58%						
62	562	12	75.59%	1.58%						
61	574	20	78.23%	2.64%						
60	594	4	78.76%	0.53%						
59	598	5	79.42%	0.66%						
58	603	5	80.08%	0.66%						
57	608	4	80.61%	0.53%						
56	612	9	81.79%	1.19%						
55	621	8	82.85%	1.06%						
54	629	7	83.77%	0.92%						
53	636	7	84.70%	0.92%						
52	643	11	86.15%	1.45%						
51	654	11	87.60%	1.45%						
50	665	2	87.86%	0.26%						
49	667	6	88.65%	0.79%						
48	673	2	88.92%	0.26%						
47	675	7	89.84%	0.92%						
46	682	4	90.37%	0.53%						
45	686	3	90.77%	0.40%						
44	689	2	91.03%	0.26%						
43	691	2	91.29%	0.26%						
42	693	4	91.82%	0.53%						
41	697	5	92.48%	0.66%						
40	702	6	93.27%	0.79%						
39	708	5	93.93%	0.66%						
38	713	3	94.33%	0.40%						
37	716	5	94.99%	0.66%						
36	721	4	95.51%	0.53%						
35		0								
34	725	3	95.91%	0.40%						
33		0								
32		0								
31	728	2	96.17%	0.26%						
30	730	3	96.57%	0.40%						
29	733	1	96.70%	0.13%						
28	734	6	97.49%	0.79%						
27	740	2	97.76%	0.26%						
26		0								
25	742	1	97.89%	0.13%						
24	743	2	98.15%	0.26%						
23	745	1	98.28%	0.13%						
22	746	2	98.55%	0.26%						
21	748	1	98.68%	0.13%						
20		0								
19		0								
18	749	2	98.94%	0.26%						
17	751	2	99.21%	0.26%						
16		0								
15		0								
14	753	1	99.34%	0.13%						
13		0								
12		0								
11		0								
10		0								
9		0								
8		0								
7		0								
6		0								
5		0								
4		0								
3		0								
2		0								
1		0								
0	754	5	100.00%	0.66%						

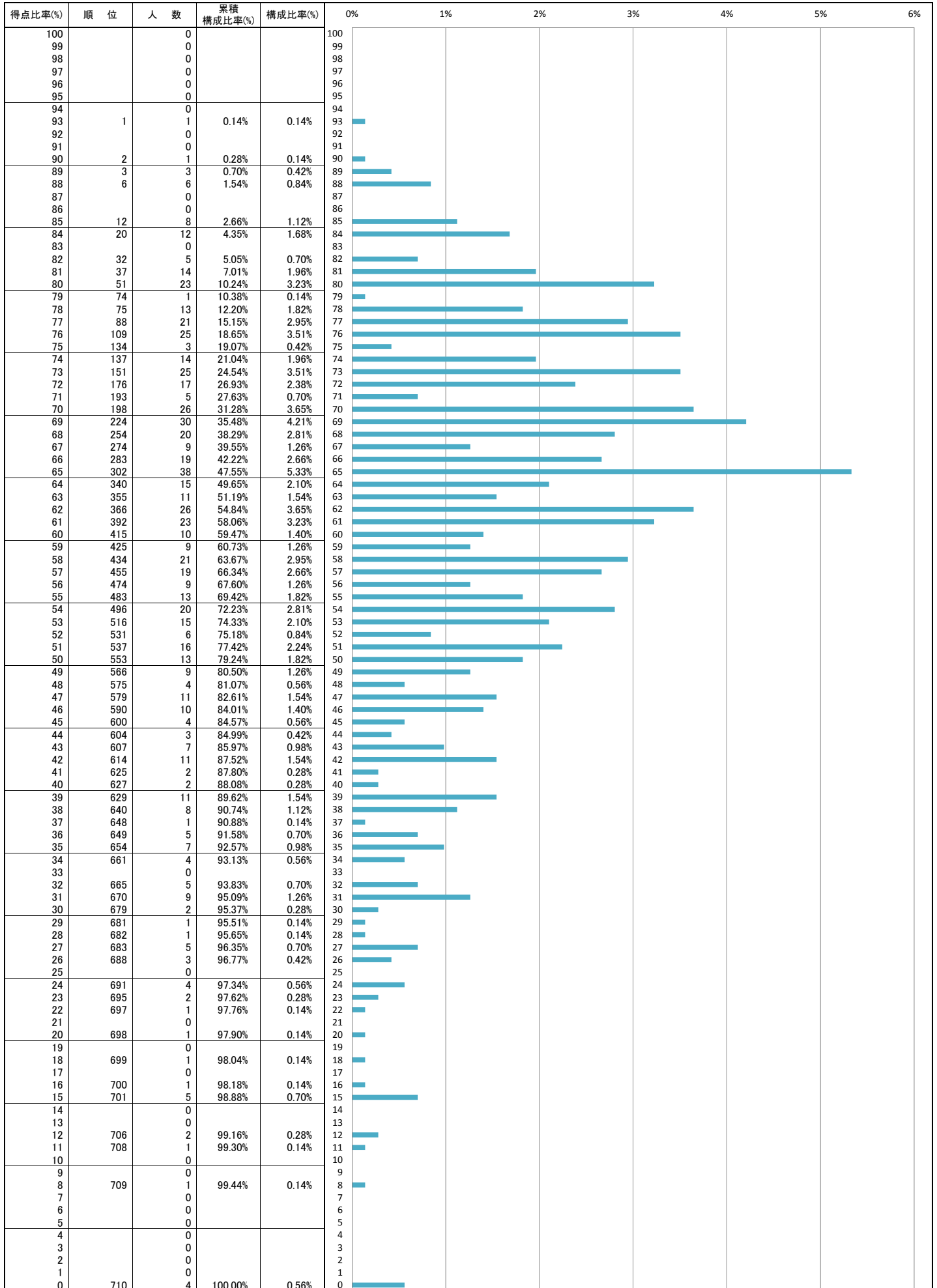
得 点 比 率 分 布 表

TAC

2017年 公認会計士試験 第I回 短答式試験 データリサーチ

【 財 務 会 計 論 】

2017/01/16 合格発表版 (0116-0930DATA)



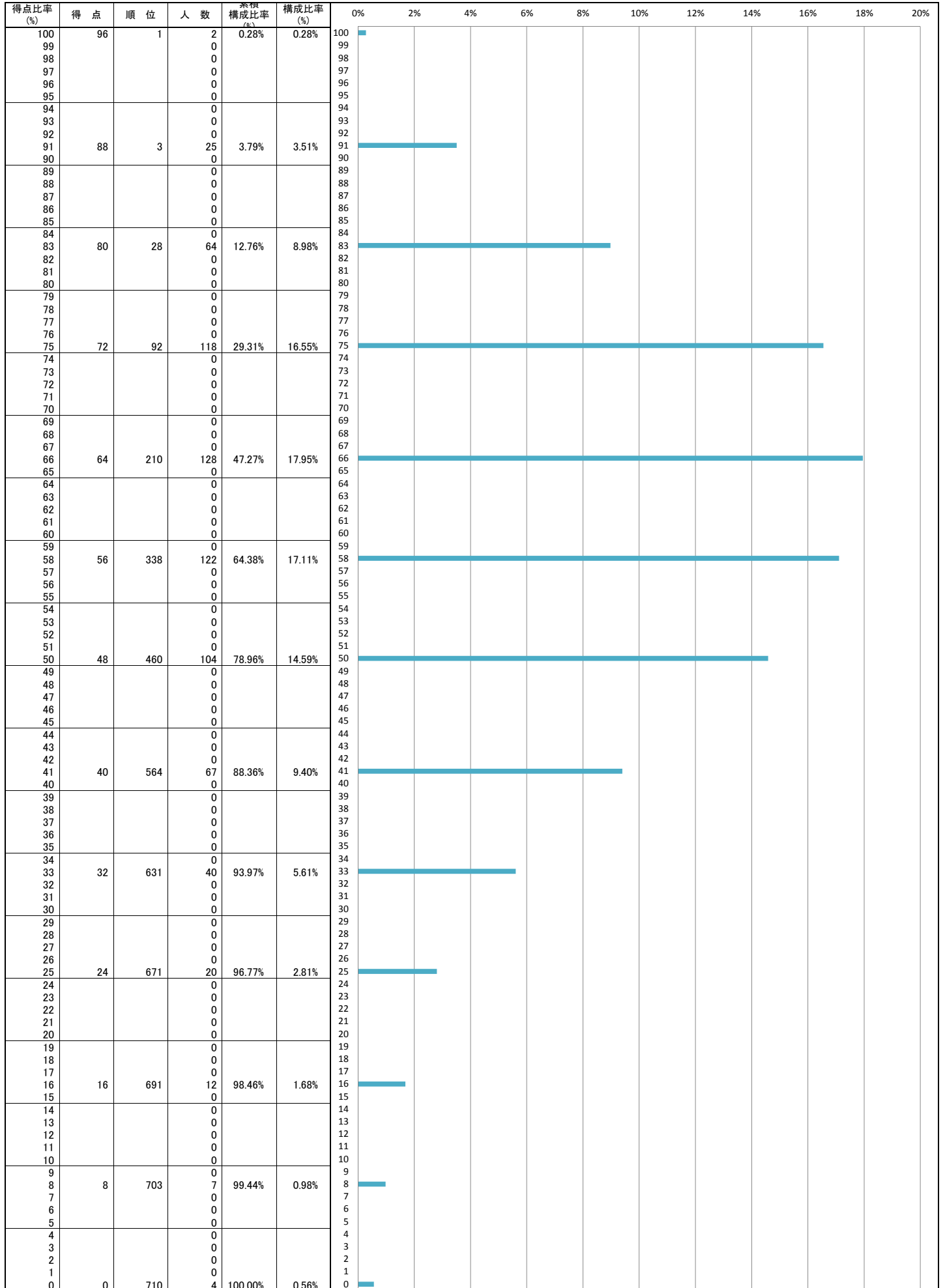
得 点 比 率 分 布 表

TAC

2017年 公認会計士試験 第I回 短答式試験 データリサーチ

【財務会計論－理論】

2017/01/16 合格発表版 (0116-0930DATA)



得 点 比 率 分 布 表

TAC

2017年 公認会計士試験 第I回 短答式試験 データリサーチ

【 管 理 会 計 論 】

2017/01/16 合格発表版 (0116-0930DATA)

得点比率(%)	順 位	人 数	累 積		0% 1% 2% 3% 4% 5%					
			構成比率(%)	構成比率(%)						
100	1	4	0.54%	0.54%						
99		0								
98		0								
97		0								
96		0								
95	5	14	2.43%	1.89%						
94		0								
93	19	1	2.57%	0.14%						
92	20	8	3.65%	1.08%						
91	28	1	3.78%	0.14%						
90	29	10	5.14%	1.35%						
89		0								
88	39	3	5.54%	0.41%						
87	42	31	9.73%	4.19%						
86	73	1	9.86%	0.14%						
85	74	11	11.35%	1.49%						
84	85	6	12.16%	0.81%						
83	91	3	12.57%	0.41%						
82	94	23	15.68%	3.11%						
81	117	1	15.81%	0.14%						
80	118	14	17.70%	1.89%						
79	132	21	20.54%	2.84%						
78	153	9	21.76%	1.22%						
77	162	29	25.68%	3.92%						
76	191	4	26.22%	0.54%						
75	195	12	27.84%	1.62%						
74	207	31	32.03%	4.19%						
73	238	9	33.24%	1.22%						
72	247	27	36.89%	3.65%						
71	274	10	38.24%	1.35%						
70	284	18	40.68%	2.43%						
69	302	28	44.46%	3.78%						
68	330	14	46.35%	1.89%						
67	344	14	48.24%	1.89%						
66	358	20	50.95%	2.70%						
65	378	27	54.59%	3.65%						
64	405	27	58.24%	3.65%						
63	432	13	60.00%	1.76%						
62	445	23	63.11%	3.11%						
61	468	12	64.73%	1.62%						
60	480	8	65.81%	1.08%						
59	488	25	69.19%	3.38%						
58	513	14	71.08%	1.89%						
57	527	19	73.65%	2.57%						
56	546	11	75.14%	1.49%						
55	557	17	77.43%	2.30%						
54	574	9	78.65%	1.22%						
53	583	7	79.59%	0.95%						
52	590	18	82.03%	2.43%						
51	608	7	82.97%	0.95%						
50	615	6	83.78%	0.81%						
49	621	12	85.41%	1.62%						
48	633	4	85.95%	0.54%						
47	637	8	87.03%	1.08%						
46	645	8	88.11%	1.08%						
45	653	5	88.78%	0.68%						
44	658	3	89.19%	0.41%						
43	661	5	89.86%	0.68%						
42	666	4	90.41%	0.54%						
41	670	4	90.95%	0.54%						
40	674	3	91.35%	0.41%						
39	677	6	92.16%	0.81%						
38	683	3	92.57%	0.41%						
37	686	10	93.92%	1.35%						
36	696	2	94.19%	0.27%						
35	698	2	94.46%	0.27%						
34	700	3	94.86%	0.41%						
33	703	1	95.00%	0.14%						
32	704	4	95.54%	0.54%						
31	708	1	95.68%	0.14%						
30	709	3	96.08%	0.41%						
29	712	1	96.22%	0.14%						
28	713	1	96.35%	0.14%						
27	714	2	96.62%	0.27%						
26	716	3	97.03%	0.41%						
25	719	1	97.16%	0.14%						
24		0								
23	720	2	97.43%	0.27%						
22		0								
21	722	1	97.57%	0.14%						
20	723	2	97.84%	0.27%						
19	725	1	97.97%	0.14%						
18		0								
17	726	1	98.11%	0.14%						
16		0								
15	727	4	98.65%	0.54%						
14		0								
13	731	2	98.92%	0.27%						
12	733	1	99.05%	0.14%						
11		0								
10		0								
9		0								
8		0								
7		0								
6		0								
5	734	1	99.19%	0.14%						
4		0								
3		0								
2		0								
1		0								
0	735	6	100.00%	0.81%						

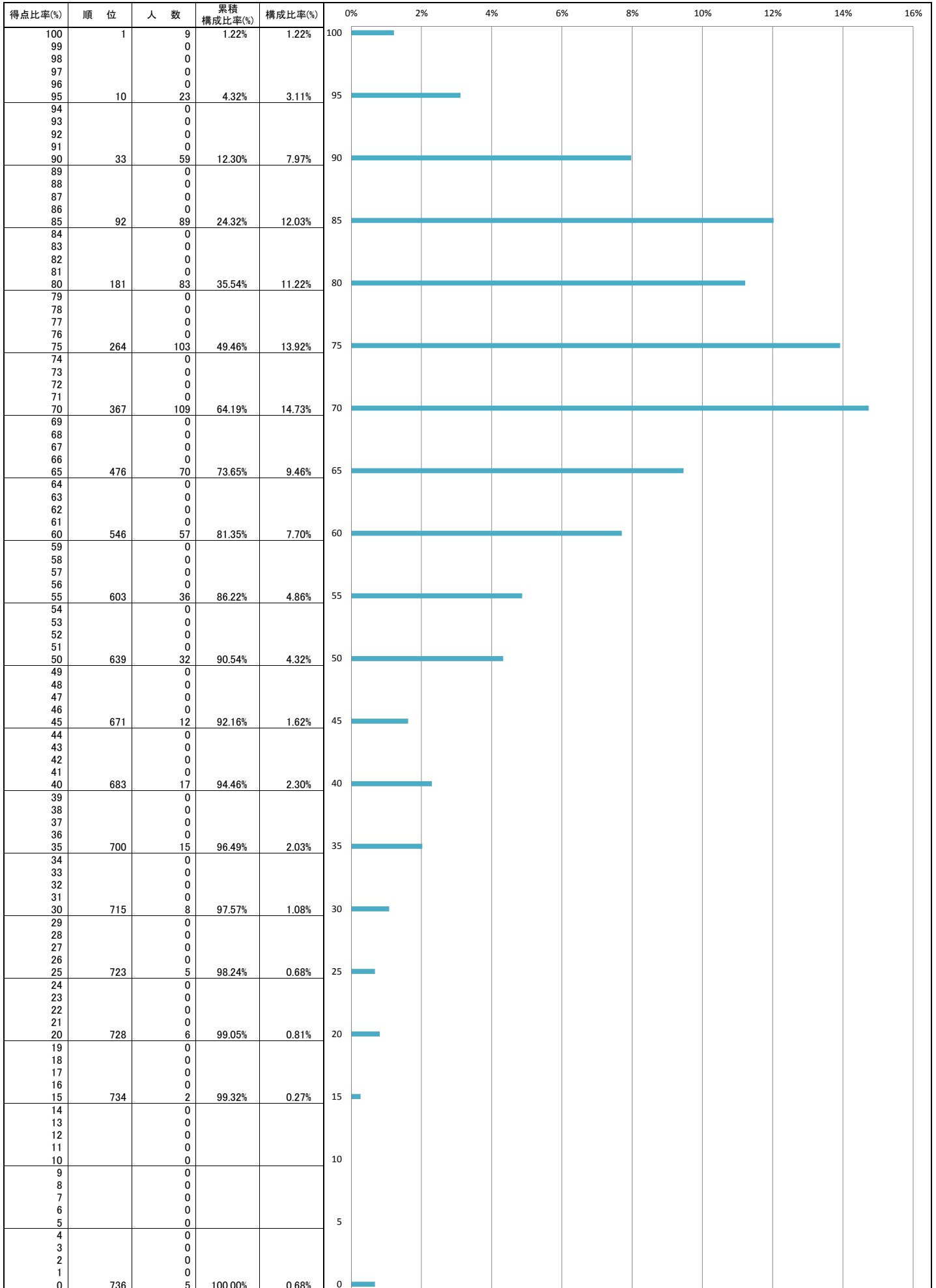
得 点 比 率 分 布 表

TAC

2017年 公認会計士試験 第I回 短答式試験 データリサーチ

【 監 査 論 】

2017/01/16 合格発表版 (0116-0930DATA)



得 点 比 率 分 布 表

TAC

2017年 公認会計士試験 第I回 短答式試験 データリサーチ

【 企 業 法 】

2017/01/16 合格発表版 (0116-0930DATA)

