

## 平成30年 第Ⅱ回 公認会計士試験 短答式試験 データリサーチ (中間発表HP版)

### ● 採点について

平成30年第Ⅱ回短答式試験に対して公開された受験指導校の「解答」はあくまでも「解答例」であり、公認会計士・監査審査会の公表する解答ではありません。

### ● 個人別成績表の判定について

中間発表時には、暫定予想合格ラインにもとづき、暫定的に「A」「C」「E」の3段階判定を付しています。”

データリサーチ個人別成績表の順位等・得点分布表等は入力期間終了まで随時更新され【リアルタイム成績表】。データリサーチ最終発表時(6月6日18時予定)に、最終予想合格ラインにもとづき、「A」「B」「C」「D」「E」の5段階判定を付し最終更新を行う予定です。

なお、中間発表時の暫定予想合格ラインにもとづく暫定「C」判定は、最終発表時の最終予想合格ラインにもとづく「A」「B」「C」「D」「E」判定が付される可能性があります。

A判定：平均合格可能性-90% B判定：平均合格可能性-70% C判定：平均合格可能性-50% D判定：平均合格可能性-30% E判定：平均合格可能性-10%

### ● 予想合格ラインについて

中間発表時に暫定予想合格ライン(68~65%)を設定しました。  
最終発表時(6月6日18時予定)に最終予想合格ラインを公表いたします。

公認会計士・監査審査会の公表する文言によれば、「70%」を基準として公認会計士・監査審査会が相当と認めたものが合格得点比率となる、とされています。過去の例によれば、「70%」は一つの目安でしかないと思われます。

合格得点比率の決定に際し、論文式試験合格者数を考慮の対象とするのか、論文式試験受験者数を考慮するのか、短答式試験合格率を意識するのか、短答式試験合格者数を考慮するのか、絶対値の試験とするのかは公認会計士・監査審査会の判断に委ねられます。しかしながら、ここ数年の傾向同様、実質的競争試験、論文式試験受験者数を考慮した短答式試験合格者数により合格得点比率が決定されると考えられます。

8月の論文式試験合格を目標とする限り、今現在の時間が後悔する時間とならないよう、前に向かってください。  
2019年公認会計士試験合格を目標とするならば、ご自身の状況を再確認し、早急に弱点(特に計算分野)を補強してください。

短答DR参考資料	平成30年第Ⅱ回	平成30年第Ⅰ回	平成29年第Ⅱ回	平成29年第Ⅰ回	平成28年第Ⅱ回	平成28年第Ⅰ回	平成27年第Ⅱ回	平成27年第Ⅰ回	平成26年第Ⅱ回	平成26年第Ⅰ回
中間発表時 平均得点比率	60.0%	67.1%	56.7%	68.2% (全員不正解1.6%)	61.4% (全員不正解1.2%)	63.7%	63.2%	56.8% (全員正解1.4%)	61.0%	68.6% (全員正解1.4%)
最終発表時 平均得点比率		65.8%	56.6%	67.4%	61.0%	63.0%	62.7%	56.6% (全員正解1.4%)	59.3%	67.9%
合格発表時 平均得点比率		65.8%	56.6%	67.4%	61.0%	63.0%	62.8%	56.6% (全員正解1.4%)	59.3%	67.9%
合格 得点比率		70%	64% (40%未満不適用)	71%	66%	67%	67%	60% (全員正解1.4%) (40%未満不適用)	68%	70%
短答 願書提出者数	7,180	8,373	6,577	7,818	6,331	7,030	6,058	7,207	6,567	7,689
短答 答案提出者数		6,569	4,916	6,045	4,740	5,479	4,503	5,548	4,927	5,971
短答 合格者数		1,090	475	1,194	638	863	624	883	402	1,003
短答 形式合格率		13.01%	7.22%	15.27%	10.07%	12.27%	10.30%	12.25%	6.12%	13.04%
短答 実質合格率		16.59%	9.66%	19.75%	13.46%	15.75%	13.86%	15.92%	8.16%	16.80%

なお、データリサーチには、短答式試験の感触がどうであれ、次のようなメリットがあります。

たとえば、微妙さを感じる場合には、①正解の仕方が普段の答練と本試験とでどう変わったのか、それをどう改善すればよいのか、②問題の取捨選択に改善すべき点はなかったのか、どのように正解すれば合格基準に到達するのか。こんなことがデータリサーチの利用によって推測され、修正行動をとることによって、次回の合格につながります。

そして、自信がある方は①合格レベルの受験生がどのレベルまで正解していたかを知り論文試験の参考資料とするために、②自分が頑張った記念に。

**是非、データリサーチにご参加ください。**

＜パソコン・スマートフォンから：2018年6月4日(月)13:00まで＞

[http://www.cpa-tac.com/support/support\\_04\\_01.html](http://www.cpa-tac.com/support/support_04_01.html)

# 得 点 比 率 分 布 表

**TAC**

2018年 公認会計士試験 第Ⅱ回 短答式試験 データリサーチ

【 総 合 】

2018/05/31 中間発表HP版 (0528-2400DATA)

得点比率(%)	順 位	人 数	累積 構成比率(%)	構成比率(%)	0% 1% 2% 3% 4% 5% 6%										
100	1	1	0.28%	0.28%	100										
99		0			99										
98		0			98										
97		0			97										
96		0			96										
95		0			95										
94		0			94										
93		0			93										
92		0			92										
91		0			91										
90	2	1	0.57%	0.28%	90										
89		0			89										
88		0			88										
87	3	1	0.85%	0.28%	87										
86	4	1	1.14%	0.28%	86										
85	5	2	1.71%	0.57%	85										
84	7	1	1.99%	0.28%	84										
83	8	2	2.56%	0.57%	83										
82	10	3	3.42%	0.85%	82										
81	13	4	4.56%	1.14%	81										
80	17	6	6.27%	1.71%	80										
79	23	2	6.84%	0.57%	79										
78	25	4	7.98%	1.14%	78										
77	29	12	11.40%	3.42%	77										
76	41	8	13.68%	2.28%	76										
75	49	6	15.38%	1.71%	75										
74	55	10	18.23%	2.85%	74										
73	65	9	20.80%	2.56%	73										
72	74	5	22.22%	1.42%	72										
71	79	13	25.93%	3.70%	71										
70	92	15	30.20%	4.27%	70										
69	107	16	34.76%	4.56%	69										
68	123	17	39.60%	4.84%	68										
67	140	9	42.17%	2.56%	67										
66	149	7	44.16%	1.99%	66										
65	156	15	48.43%	4.27%	65										
64	171	9	51.00%	2.56%	64										
63	180	8	53.28%	2.28%	63										
62	188	8	55.56%	2.28%	62										
61	196	9	58.12%	2.56%	61										
60	205	8	60.40%	2.28%	60										
59	213	6	62.11%	1.71%	59										
58	219	7	64.10%	1.99%	58										
57	226	9	66.67%	2.56%	57										
56	235	6	68.38%	1.71%	56										
55	241	4	69.52%	1.14%	55										
54	245	6	71.23%	1.71%	54										
53	251	5	72.65%	1.42%	53										
52	256	4	73.79%	1.14%	52										
51	260	3	74.64%	0.85%	51										
50	263	3	75.50%	0.85%	50										
49	266	3	76.35%	0.85%	49										
48	269	4	77.49%	1.14%	48										
47	273	3	78.35%	0.85%	47										
46	276	7	80.34%	1.99%	46										
45	283	5	81.77%	1.42%	45										
44	288	8	84.05%	2.28%	44										
43		0			43										
42	296	2	84.62%	0.57%	42										
41	298	4	85.75%	1.14%	41										
40	302	5	87.18%	1.42%	40										
39	307	2	87.75%	0.57%	39										
38	309	3	88.60%	0.85%	38										
37	312	4	89.74%	1.14%	37										
36	316	1	90.03%	0.28%	36										
35	317	4	91.17%	1.14%	35										
34	321	2	91.74%	0.57%	34										
33	323	1	92.02%	0.28%	33										
32	324	3	92.88%	0.85%	32										
31	327	2	93.45%	0.57%	31										
30	329	1	93.73%	0.28%	30										
29	330	3	94.59%	0.85%	29										
28		0			28										
27	333	2	95.16%	0.57%	27										
26	335	1	95.44%	0.28%	26										
25	336	2	96.01%	0.57%	25										
24	338	1	96.30%	0.28%	24										
23	339	3	97.15%	0.85%	23										
22	342	2	97.72%	0.57%	22										
21	344	1	98.01%	0.28%	21										
20		0			20										
19	345	2	98.58%	0.57%	19										
18	347	1	98.86%	0.28%	18										
17		0			17										
16		0			16										
15		0			15										
14	348	1	99.15%	0.28%	14										
13		0			13										
12		0			12										
11		0			11										
10		0			10										
9		0			9										
8		0			8										
7		0			7										
6		0			6										
5	349	1	99.43%	0.28%	5										
4		0			4										
3		0			3										
2		0			2										
1		0			1										
0	350	2	100.00%	0.57%	0										

公認会計士講座 短答式データリサーチ 平均得点値・肢別解答率（中間発表版）

18年 第Ⅱ回 目標 【 データリサーチ 】

2018/05/31 中間発表HP版 (0528-2400DATA)

2018年 第Ⅱ回 中間発表時		提出者数	提出者 平均得点値	
短答式	財務会計論	334人	109.2点	54.6%
	計算		64.1点	50.1%
	理論		45.0点	62.5%
	管理会計論	343人	59.0点	59.0%
データリサーチ	監査論	343人	67.3点	67.3%
	企業法	351人	62.7点	62.7%
	総合	351人	60.0%	

【参考】 2018年 第Ⅰ回 合格発表時		提出者数	提出者 平均得点値		受験者 平均得点値 (公表データ)
短答式	財務会計論	653人	123.3点	61.6%	90.0点 45.0%
	計算		78.6点	61.4%	
	理論		44.6点	62.0%	
	管理会計論	665人	65.6点	65.6%	49.4点 49.4%
データリサーチ	監査論	665人	72.7点	72.7%	59.4点 59.4%
	企業法	674人	66.8点	66.8%	50.6点 50.6%
	総合	674人	65.8%		49.7%

財務会計論	出題テーマ	正解	配点	正解率 (%)				1 解答率	2 解答率	3 解答率	4 解答率	5 解答率	6 解答率
				0	20	40	60						
問題 1	問題1-理	1	8					69%	12%	2%	12%	1%	1%
問題 2	問題2-計	3	8					7%	6%	54%	14%	10%	6%
問題 3	問題3-計	5	8					2%	9%	2%	1%	80%	3%
問題 4	問題4-計	4	8					21%	4%	26%	43%	2%	1%
問題 5	問題5-理	5	8					2%	1%	23%	1%	67%	4%
問題 6	問題6-計	6	8					0%	4%	2%	7%	5%	79%
問題 7	問題7-計	1	8					12%	2%	8%	36%	29%	10%
問題 8	問題8-理	2	8					5%	79%	7%	1%	1%	4%
問題 9	問題9-計	3	8					2%	5%	69%	5%	14%	1%
問題 10	問題10-計	2	8					4%	24%	15%	42%	2%	10%
問題 11	問題11-理	4	8					21%	8%	1%	63%	2%	1%
問題 12	問題12-理	3	8					14%	9%	14%	19%	28%	14%
問題 13	問題13-計	1	8					29%	42%	6%	5%	1%	14%
問題 14	問題14-理	1	8					55%	9%	19%	4%	9%	2%
問題 15	問題15-計	5	8					10%	2%	39%	1%	45%	1%
問題 16	問題16-計	6	8					2%	2%	7%	6%	4%	76%
問題 17	問題17-計	5	8					0%	0%	0%	7%	80%	10%
問題 18	問題18-理	1	8					67%	5%	13%	4%	5%	3%
問題 19	問題19-理	3	8					1%	4%	85%	2%	2%	3%
問題 20	問題20-計	1	8					21%	19%	21%	27%	4%	5%
問題 21	問題21-計	6	8					8%	3%	10%	13%	16%	47%
問題 22	問題22-理	4	8					10%	10%	3%	63%	4%	7%
問題 23	問題23-総	6	4					2%	4%	4%	2%	11%	74%
問題 24	問題24-総	3	4					8%	13%	48%	12%	6%	10%
問題 25	問題25-総	5	4					5%	9%	25%	14%	36%	8%
問題 26	問題26-総	2	4					6%	52%	13%	14%	8%	5%
問題 27	問題27-総	5	4					7%	8%	7%	8%	56%	11%
問題 28	問題28-総	2	4					10%	38%	13%	14%	12%	10%
問題 29													
問題 30													
問題 31													
問題 32													
問題 33													
問題 34													
問題 35													
問題 36													
問題 37													
問題 38													
問題 39													
問題 40													

管理会計論	出題テーマ	正解	配点	正解率 (%)		1 解答率	2 解答率	3 解答率	4 解答率	5 解答率	6 解答率
				0	20						
問題 1	問題1-理	5	5			7%	1%	7%	15%	60%	7%
問題 2	問題2-計 (五択)	5	7			3%	6%	4%	8%	77%	0%
問題 3	問題3-理	3	5			4%	1%	90%	0%	2%	1%
問題 4	問題4-計 (五択)	3	8			10%	19%	46%	17%	6%	0%
問題 5	問題5-理	1	5			77%	9%	1%	6%	2%	1%
問題 6	問題6-計	6	8			4%	16%	16%	13%	13%	35%
問題 7	問題7-理	3	5			15%	1%	60%	1%	19%	1%
問題 8	問題8-計	4	7			6%	4%	2%	79%	4%	3%
問題 9	問題9-理	6	5			0%	0%	0%	28%	11%	58%
問題 10	問題10-計 (五択)	2	8			6%	71%	14%	4%	2%	0%
問題 11	問題11-理	1	5			48%	9%	0%	39%	1%	0%
問題 12	問題12-計 (五択)	3	7			2%	8%	77%	6%	3%	0%
問題 13	問題13-理	2	5			9%	49%	3%	20%	3%	12%
問題 14	問題14-計 (五択)	4	8			9%	15%	26%	41%	7%	0%
問題 15	問題15-理	5	5			3%	1%	20%	6%	58%	10%
問題 16	問題16-計 (五択)	5	7			7%	15%	12%	22%	41%	0%
問題 17											
問題 18											
問題 19											
問題 20											

監査論	出題テーマ	正解	配点	正解率 (%)		1 解答率	2 解答率	3 解答率	4 解答率	5 解答率	6 解答率
				0	20						
問題 1		5	5			5%	4%	5%	15%	42%	25%
問題 2		6	5			0%	3%	3%	2%	3%	88%
問題 3		1	5			58%	3%	5%	16%	12%	3%
問題 4		3	5			13%	12%	64%	1%	1%	5%
問題 5		4	5			4%	2%	0%	83%	4%	4%
問題 6		2	5			10%	66%	15%	3%	1%	2%
問題 7		5	5			0%	0%	0%	0%	95%	2%
問題 8		6	5			0%	4%	1%	12%	8%	73%
問題 9		3	5			2%	7%	84%	1%	1%	2%
問題 10		2	5			10%	67%	6%	7%	2%	5%
問題 11		1	5			59%	18%	19%	1%	1%	0%
問題 12		6	5			2%	3%	0%	42%	4%	46%
問題 13		5	5			14%	1%	6%	3%	74%	1%
問題 14		3	5			0%	4%	91%	0%	0%	2%
問題 15		6	5			3%	6%	7%	10%	27%	45%
問題 16		5	5			3%	4%	5%	10%	63%	13%
問題 17		2	5			9%	72%	4%	9%	1%	3%
問題 18		4	5			13%	14%	2%	52%	8%	9%
問題 19		4	5			17%	14%	1%	58%	4%	4%
問題 20		5	5			6%	0%	3%	8%	74%	7%

企業法	出題テーマ	正解	配点	正解率 (%)		1 解答率	2 解答率	3 解答率	4 解答率	5 解答率	6 解答率
				0	20						
問題 1		2	5			6%	47%	8%	9%	1%	26%
問題 2		3	5			0%	0%	15%	3%	41%	38%
問題 3		6	5			2%	16%	3%	10%	0%	67%
問題 4		6	5			1%	0%	20%	1%	14%	61%
問題 5		5	5			1%	0%	2%	7%	80%	7%
問題 6		5	5			15%	1%	4%	6%	71%	1%
問題 7		4	5			8%	9%	0%	81%	0%	0%
問題 8		4	5			12%	13%	3%	57%	6%	7%
問題 9		5	5			1%	0%	1%	1%	93%	1%
問題 10		6	5			2%	3%	7%	3%	13%	69%
問題 11		2	5			2%	78%	7%	1%	1%	9%
問題 12		5	5			3%	0%	2%	3%	87%	1%
問題 13		3	5			6%	2%	82%	0%	5%	2%
問題 14		4	5			5%	8%	1%	70%	3%	9%
問題 15		1	5			49%	13%	8%	16%	7%	4%
問題 16		3	5			8%	1%	81%	1%	6%	1%
問題 17		2	5			2%	25%	34%	3%	7%	27%
問題 18		3	5			47%	1%	26%	3%	20%	1%
問題 19		4	5			8%	1%	1%	57%	26%	5%
問題 20		1	5			48%	8%	5%	16%	16%	4%

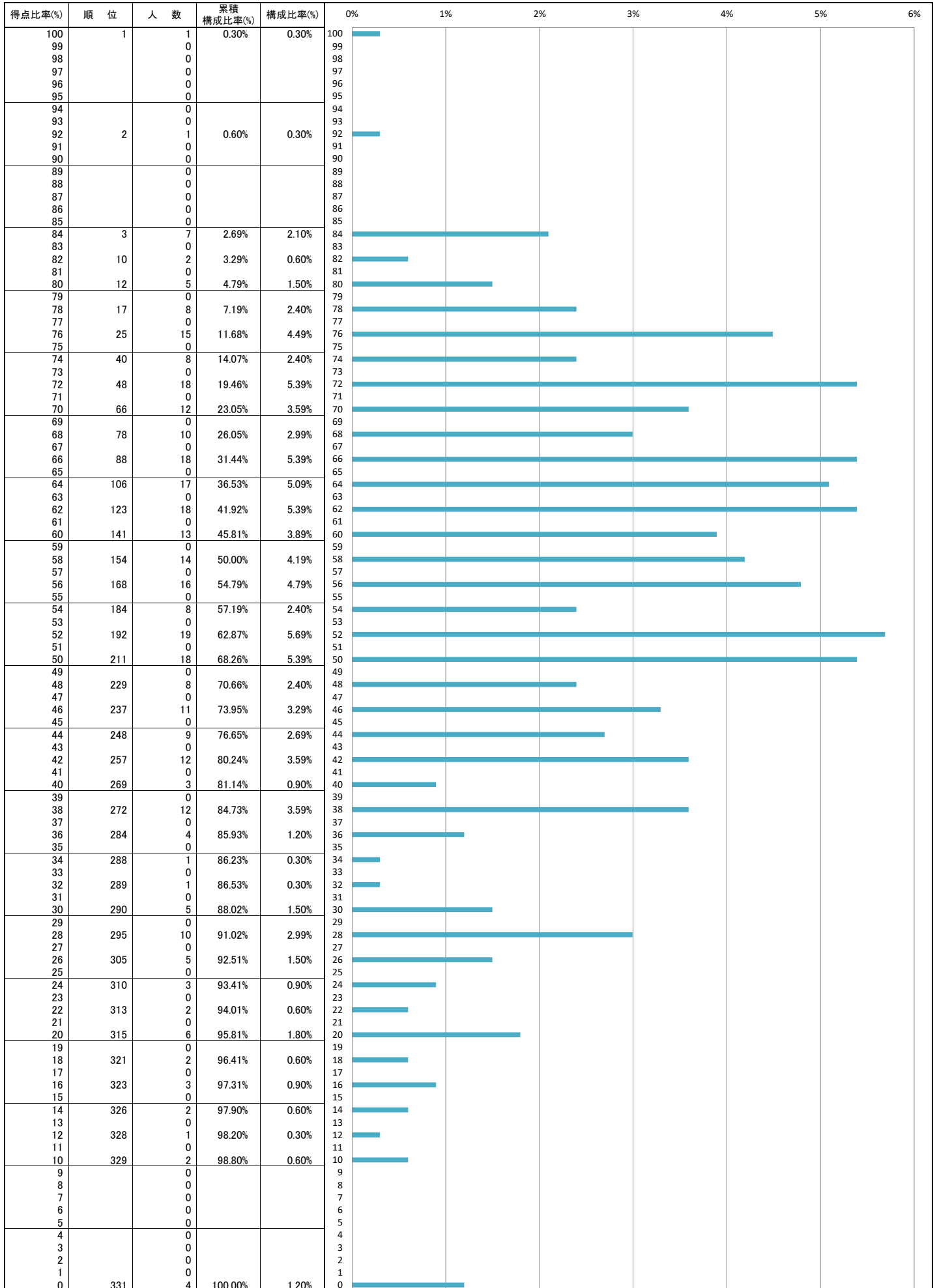
# 得 点 比 率 分 布 表

**TAC**

2018年 公認会計士試験 第Ⅱ回 短答式試験 データリサーチ

## 【 財 務 会 計 論 】

2018/05/31 中間発表HP版 (0528-2400DATA)





# 得 点 比 率 分 布 表

**TAC**

2018年 公認会計士試験 第Ⅱ回 短答式試験 データリサーチ

## 【財務会計論－理論】

2018/05/31 中間発表HP版 (0528-2400DATA)

得点比率 (%)	得点	順位	人数	得点構成比率 (%)	構成比率 (%)						
						0%	5%	10%	15%	20%	25%
100	72	1	11	3.29%	3.29%						
99			0								
98			0								
97			0								
96			0								
95			0								
94			0								
93			0								
92			0								
91			0								
90			0								
89			0								
88	64	12	50	18.26%	14.97%						
87			0								
86			0								
85			0								
84			0								
83			0								
82			0								
81			0								
80			0								
79			0								
78			0								
77	56	62	67	38.32%	20.06%						
76			0								
75			0								
74			0								
73			0								
72			0								
71			0								
70			0								
69			0								
68			0								
67			0								
66	48	129	61	56.59%	18.26%						
65			0								
64			0								
63			0								
62			0								
61			0								
60			0								
59			0								
58			0								
57			0								
56			0								
55	40	190	53	72.46%	15.87%						
54			0								
53			0								
52			0								
51			0								
50			0								
49			0								
48			0								
47			0								
46			0								
45			0								
44	32	243	44	85.63%	13.17%						
43			0								
42			0								
41			0								
40			0								
39			0								
38			0								
37			0								
36			0								
35			0								
34			0								
33	24	287	16	90.42%	4.79%						
32			0								
31			0								
30			0								
29			0								
28			0								
27			0								
26			0								
25			0								
24			0								
23			0								
22	16	303	15	94.91%	4.49%						
21			0								
20			0								
19			0								
18			0								
17			0								
16			0								
15			0								
14			0								
13			0								
12			0								
11	8	318	10	97.90%	2.99%						
10			0								
9			0								
8			0								
7			0								
6			0								
5			0								
4			0								
3			0								
2			0								
1			0								
0	0	328	7	100.00%	2.10%						

# 得 点 比 率 分 布 表

**TAC**

2018年 公認会計士試験 第Ⅱ回 短答式試験 データリサーチ

## 【 管 理 会 計 論 】

2018/05/31 中間発表HP版 (0528-2400DATA)

得点比率(%)	順 位	人 数	累積 構成比率(%)	構成比率(%)	0% 1% 2% 3% 4% 5% 6%										
100	1	2	0.58%	0.58%	100										
99		0			99										
98		0			98										
97		0			97										
96		0			96										
95	3	3	1.46%	0.87%	95										
94		0			94										
93		0			93										
92		0			92										
91		0			91										
90	6	3	2.33%	0.87%	90										
89		0			89										
88	9	1	2.62%	0.29%	88										
87	10	10	5.54%	2.92%	87										
86		0			86										
85	20	3	6.41%	0.87%	85										
84	23	3	7.29%	0.87%	84										
83	26	4	8.45%	1.17%	83										
82	30	8	10.79%	2.33%	82										
81		0			81										
80	38	6	12.54%	1.75%	80										
79	44	11	15.74%	3.21%	79										
78	55	5	17.20%	1.46%	78										
77	60	9	19.83%	2.62%	77										
76	69	1	20.12%	0.29%	76										
75	70	6	21.87%	1.75%	75										
74	76	7	23.91%	2.04%	74										
73	83	2	24.49%	0.58%	73										
72	85	13	28.28%	3.79%	72										
71	98	2	28.86%	0.58%	71										
70	100	4	30.03%	1.17%	70										
69	104	7	32.07%	2.04%	69										
68	111	9	34.69%	2.62%	68										
67	120	14	38.78%	4.08%	67										
66	134	6	40.52%	1.75%	66										
65	140	11	43.73%	3.21%	65										
64	151	7	45.77%	2.04%	64										
63	158	4	46.94%	1.17%	63										
62	162	18	52.19%	5.25%	62										
61	180	5	53.64%	1.46%	61										
60	185	9	56.27%	2.62%	60										
59	194	6	58.02%	1.75%	59										
58	200	2	58.60%	0.58%	58										
57	202	4	59.77%	1.17%	57										
56	206	5	61.22%	1.46%	56										
55	211	6	62.97%	1.75%	55										
54	217	9	65.60%	2.62%	54										
53	226	2	66.18%	0.58%	53										
52	228	8	68.51%	2.33%	52										
51	236	2	69.10%	0.58%	51										
50	238	4	70.26%	1.17%	50										
49	242	10	73.18%	2.92%	49										
48	252	5	74.64%	1.46%	48										
47	257	5	76.09%	1.46%	47										
46	262	5	77.55%	1.46%	46										
45	267	7	79.59%	2.04%	45										
44	274	4	80.76%	1.17%	44										
43	278	2	81.34%	0.58%	43										
42	280	4	82.51%	1.17%	42										
41	284	2	83.09%	0.58%	41										
40	286	5	84.55%	1.46%	40										
39	291	1	84.84%	0.29%	39										
38		0			38										
37	292	6	86.59%	1.75%	37										
36	298	3	87.46%	0.87%	36										
35	301	3	88.34%	0.87%	35										
34	304	2	88.92%	0.58%	34										
33	306	2	89.50%	0.58%	33										
32	308	2	90.09%	0.58%	32										
31	310	4	91.25%	1.17%	31										
30	314	1	91.55%	0.29%	30										
29	315	2	92.13%	0.58%	29										
28	317	2	92.71%	0.58%	28										
27	319	3	93.59%	0.87%	27										
26		0			26										
25	322	7	95.63%	2.04%	25										
24	329	1	95.92%	0.29%	24										
23	330	3	96.79%	0.87%	23										
22	333	2	97.38%	0.58%	22										
21		0			21										
20		0			20										
19		0			19										
18		0			18										
17	335	2	97.96%	0.58%	17										
16		0			16										
15	337	1	98.25%	0.29%	15										
14		0			14										
13		0			13										
12		0			12										
11		0			11										
10		0			10										
9		0			9										
8		0			8										
7		0			7										
6		0			6										
5	338	2	98.83%	0.58%	5										
4		0			4										
3		0			3										
2		0			2										
1		0			1										
0	340	4	100.00%	1.17%	0										



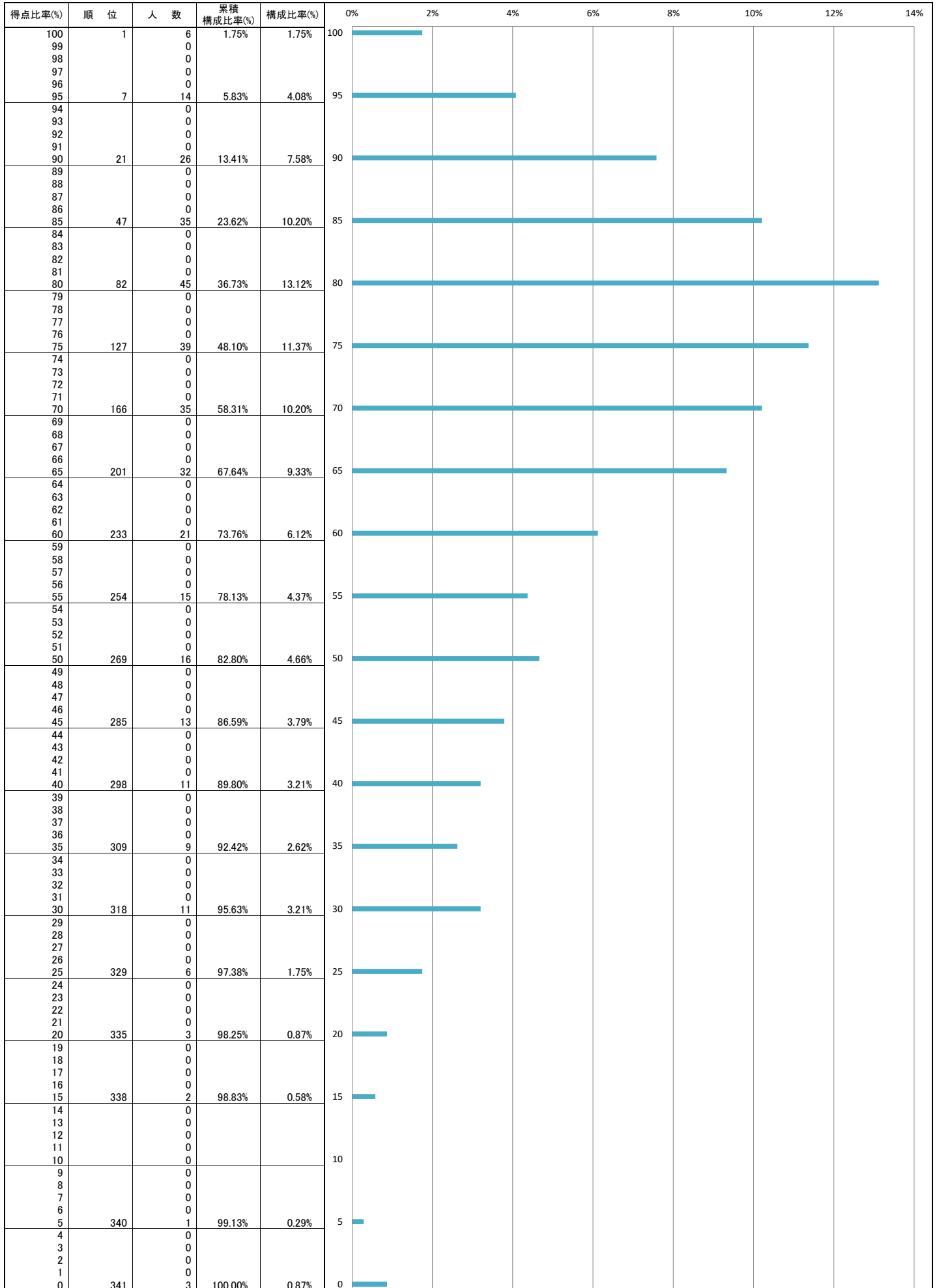
# 得 点 比 率 分 布 表

**TAC**

2018年 公認会計士試験 第Ⅱ回 短答式試験 データリサーチ

【 監 査 論 】

2018/05/31 中間発表HP版 (0528-2400DATA)



# 得 点 比 率 分 布 表

**TAC**

2018年 公認会計士試験 第Ⅱ回 短答式試験 データリサーチ

【 企 業 法 】

2018/05/31 中間発表HP版 (0528-2400DATA)

