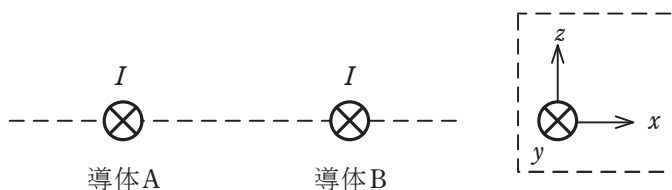


問4 図に示すように、直線導体 A 及び B が y 方向に平行に配置され、両導体と同じ大きさの電流 I が共に $+y$ 方向に流れているとする。このとき、各導体に加わる力の方向について、正しいものを次の(1)～(5)のうちから一つ選べ。

なお、 xyz 座標の定義は、破線の枠内の図で示したとおりとする。



	導体 A	導体 B
(1)	$+x$ 方向	$+x$ 方向
(2)	$+x$ 方向	$-x$ 方向
(3)	$-x$ 方向	$+x$ 方向
(4)	$-x$ 方向	$-x$ 方向
(5)	どちらの導体にも力は働かない。	