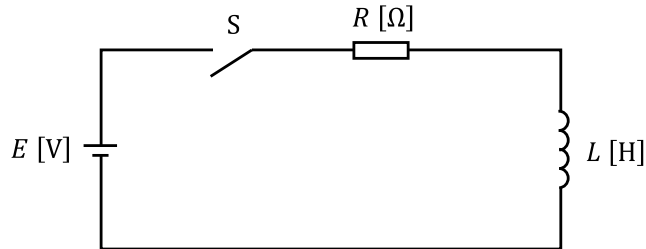


問 10 図のように電圧 E [V] の直流電源に、開いた状態のスイッチ S 、 R [Ω] の抵抗、インダクタンス L [H] のコイルを接続した回路がある。次の文章は、この回路に関する記述である。

- 1 スイッチ S を閉じて十分に時間が経過し回路が定常状態となったとき、コイルに加わる電圧は (ア) [V] となる。
- 2 抵抗 R [Ω] の値を大きくするとこの回路の時定数は、(イ) 。

上記の記述中の空白箇所(ア)及び(イ)に当てはまる値と語句の組合せとして、最も近いものを次の(1)～(5)のうちから一つ選べ。



	(ア)	(イ)
(1)	0	小さくなる
(2)	0	大きくなる
(3)	E	小さくなる
(4)	0	変わらない
(5)	E	大きくなる