

令和8年(2026年) 公認会計士試験 第I回 短答式試験 合格ライン

合格得点比率 : 総点数の75%以上

ただし、試験科目のうち1科目につき、その満点の40%未満の得点があり、且つ、答案提出者の下位から選って33%の人数に当たると同一の得点に満たない者は不合格

第I回願書提出者数 : 16,181人	第I回 短答式試験	第I回 短答式試験	9.42%
うち 欠席者等 : 3,648人	1,525人	合格者数 :	合格率 : (12.16%)
第I回答案提出者数 : 12,533人			

(公認会計士・監査審査会 2026/01/23)

公認会計士講座 短答式データリサーチ 平均得点値・肢別解答率 (合格発表版)

26年 第I回 目標 【 データリサーチ 】

2026/01/23 合格発表版

2026年第I回 最終発表時		提出者数	提出者平均得点値	受験者平均得点値 (公表データ)
短答式	財務会計論	869人	134.7点 67.4%	98.4点 49.2%
	計算		79.2点 68.3%	
	理論		55.5点 66.1%	
データリサーチ	管理会計論	882人	64.0点 64.0%	48.0点 48.0%
	監査論	882人	63.6点 63.6%	50.7点 50.7%
	企業法	903人	69.1点 69.1%	51.6点 51.6%
総合	903人	66.5%	49.6%	

(登録数975件うち有効数903件)

2025年 第I回 合格発表時		提出者数	提出者平均得点値	受験者平均得点値 (公表データ)
短答式	財務会計論	1,040人	119.7点 59.8%	90.6点 45.3%
	計算		69.2点 61.7%	
	理論		50.5点 57.4%	
データリサーチ	管理会計論	1,051人	51.9点 51.9%	41.7点 41.7%
	監査論	1,050人	63.3点 63.3%	52.0点 52.0%
	企業法	1,073人	68.1点 68.1%	51.4点 51.4%
総合	1,073人	60.8%	47.6%	

(登録数1,153件うち有効数1,073件)

財務会計論	出題テーマ	正解	難易度	配点	正解率 (%)	1解答率	2解答率	3解答率	4解答率	5解答率	6解答率
問題1	理: 包括利益の表示	1	A	6	66%	66%	2%	7%	6%	15%	1%
問題2	理: 財務会計の概念フレームワーク	6	A	6	64%	0%	1%	0%	13%	18%	64%
問題3	理: 複式簿記	5	B	6	30%	16%	3%	4%	33%	3%	3%
問題4	理: 企業会計原則の一般原則等	4	A	6	38%	33%	13%	7%	38%	4%	3%
問題5	理: 固定資産	2	A	6	81%	3%	81%	11%	0%	1%	2%
問題6	理: 資産除去債務	3	A	6	71%	3%	10%	71%	3%	2%	9%
問題7	理: 純資産一総論・純資産一自己株式	2	A	6	90%	2%	90%	1%	4%	0%	0%
問題8	理: キャッシュ・フロー計算書	2	A	6	79%	3%	79%	3%	10%	0%	3%
問題9	理: 新・リース基準	5	C	6	28%	18%	9%	24%	10%	28%	8%
問題10	理: 退職給付会計	1	A	6	76%	76%	3%	3%	9%	5%	1%
問題11	理: 収益認識	2	C	6	50%	13%	50%	22%	3%	5%	4%
問題12	理: 固定資産の減損	4	A	6	92%	2%	1%	1%	92%	1%	0%
問題13	理: 外貨換算会計	4	A	6	75%	7%	6%	2%	75%	5%	2%
問題14	理: 連結会計	3	A	6	71%	5%	7%	71%	1%	6%	7%
問題15	計: 現金主義・発生主義	6	A	6	62%	1%	5%	3%	9%	16%	62%
問題16	計: 特殊商品売買 (委託販売・積送品)	2	C	6	37%	3%	37%	39%	12%	4%	3%
問題17	計: 純資産会計	5	A	6	69%	2%	3%	7%	14%	69%	3%
問題18	計: 市場販売目的のソフトウェア	3	A	6	62%	22%	2%	62%	3%	7%	1%
問題19	計: 外貨換算会計 (為替予約)	2	B	6	54%	7%	54%	8%	20%	2%	6%
問題20	計: リース (新基準)	6	B	6	48%	3%	5%	25%	8%	7%	48%
問題21	計: 退職給付会計	3	A	6	81%	5%	4%	81%	3%	2%	2%
問題22	計: 税金・税効果会計	2	B	6	42%	5%	42%	14%	21%	10%	6%
問題23	計: 企業結合会計 (逆取得, 合併)	5	A	6	76%	2%	3%	7%	6%	76%	2%
問題24	計: 【個別総合】現金及び預金	3	A	5	90%	2%	4%	90%	0%	0%	1%
問題25	計: 【個別総合】売上総利益	3	B	6	55%	35%	1%	55%	3%	2%	1%
問題26	計: 【個別総合】貸倒引当金	4	B	5	37%	5%	2%	2%	37%	52%	0%
問題27	計: 【個別総合】減価償却費	3	A	5	85%	2%	2%	85%	3%	3%	2%
問題28	計: 【個別総合】為替差損益	5	A	6	71%	1%	7%	11%	5%	71%	3%
問題29	計: 【個別総合】満期保有目的の債券	2	A	5	92%	1%	92%	2%	2%	1%	0%
問題30	計: 【連結総合】資産の部の合計	2	A	5	51%	7%	51%	2%	5%	18%	14%
問題31	計: 【連結総合】のれん償却額	3	A	5	92%	1%	3%	92%	1%	0%	0%
問題32	計: 【連結総合】利益剰余金	1	A	5	88%	88%	2%	4%	1%	2%	1%
問題33	計: 【連結総合】為替換算調整勘定	5	A	5	81%	0%	3%	3%	3%	81%	6%
問題34	計: 【連結総合】非支配株主持分	6	A	5	92%	0%	0%	3%	2%	1%	92%
問題35	計: 【連結総合】資本剰余金	4	A	5	82%	2%	5%	4%	82%	4%	1%

管理会計論	出題テーマ	正解	難易度	配点	正解率 (%)	1	2	3	4	5	6
						解答率	解答率	解答率	解答率	解答率	解答率
問題 1	理：原価計算総論、標準原価計算	2	A	5		3%	72%	12%	3%	1%	8%
問題 2	理：部門別計算、個別原価計算	6	A	5		2%	3%	7%	11%	20%	53%
問題 3	理：総合原価計算	3	B	5		7%	4%	64%	3%	19%	1%
問題 4	理：標準原価計算	2	B	5		43%	28%	14%	6%	5%	1%
問題 5	理：管理会計総論	3	A	5		1%	6%	77%	1%	2%	11%
問題 6	理：財務情報分析	6	A	5		1%	14%	3%	15%	3%	62%
問題 7	理：原価計算総論、CVP分析	5	A	5		1%	0%	19%	2%	68%	6%
問題 8	理：予算管理	4	A	5		1%	4%	1%	84%	3%	5%
問題 9	計：費目別計算	4	A	6		0%	1%	2%	93%	1%	0%
問題 10	計：部門別計算（階梯式配賦法、簡便な相互配賦法）	2	A	6		1%	83%	5%	9%	0%	0%
問題 11	計：個別原価計算（仕損の会計処理）	5	B	6		1%	11%	28%	13%	43%	1%
問題 12	計：標準原価計算（仕損・減損の発生と標準原価計算）	4	A	6		4%	4%	6%	80%	5%	0%
問題 13	計：総合原価計算（追加材料の投入（生産量増加）、累加法）	1	A	6		63%	7%	19%	6%	3%	0%
問題 14	計：分権組織とグループ経営（企業価値・事業価値の評価）	3	C	6		12%	14%	47%	9%	12%	3%
問題 15	計：原価管理（原価企画）	4	A	6		3%	6%	19%	58%	11%	1%
問題 16	計：設備投資意思決定（回収期間法、内部利益率法）	2	A	6		3%	75%	14%	2%	1%	1%
問題 17	計：分権組織とグループ経営（内部振替価格）	5	B	6		4%	10%	25%	8%	46%	5%
問題 18	計：業務意思決定（原価改善の効果）	5	A	6		1%	4%	17%	4%	54%	18%

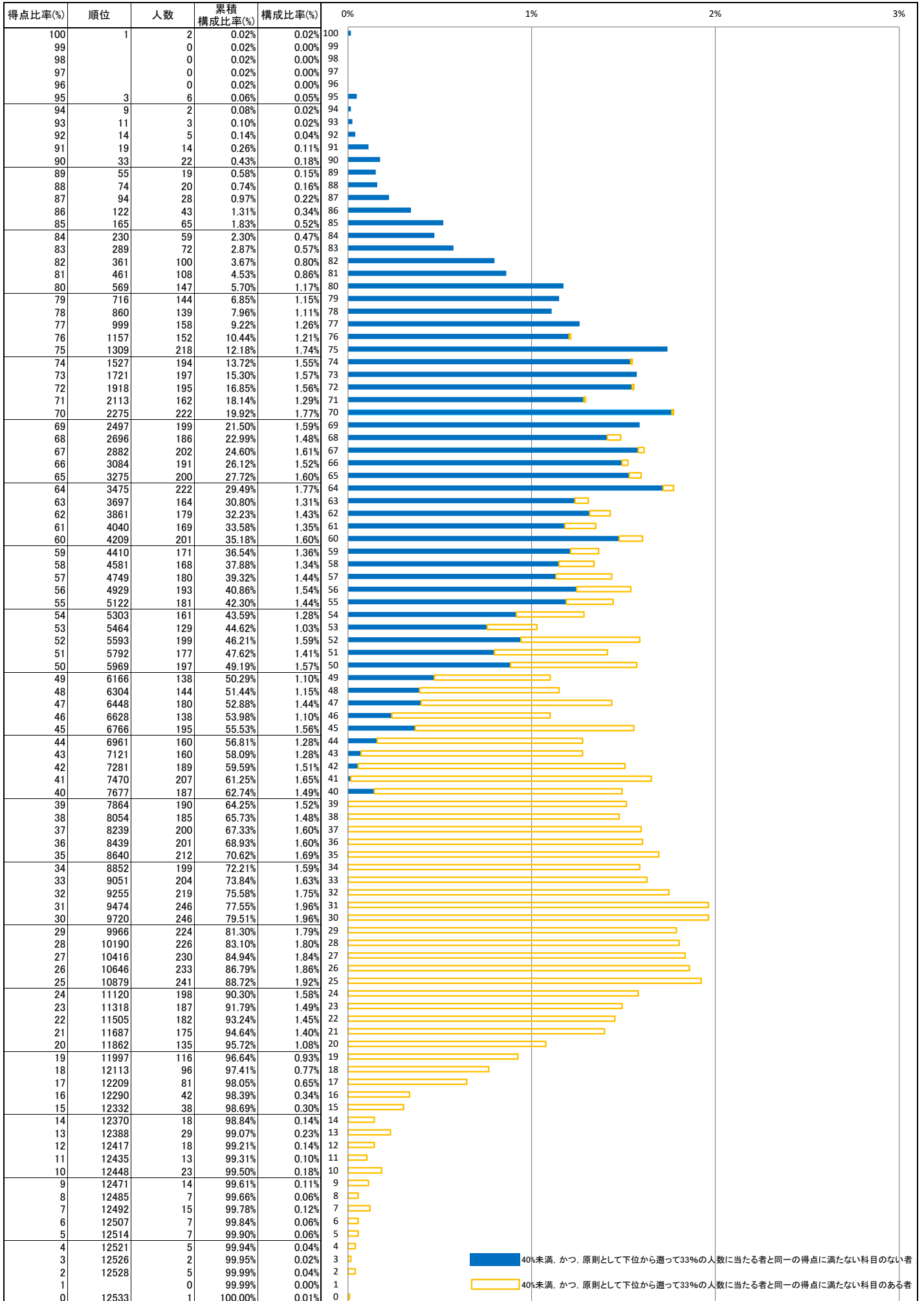
監査論	出題テーマ	正解	難易度	配点	正解率 (%)	1	2	3	4	5	6
						解答率	解答率	解答率	解答率	解答率	解答率
問題 1	財務諸表監査	6	A	5		1%	10%	11%	12%	10%	52%
問題 2	会社法における監査制度	4	B	5		1%	3%	3%	65%	13%	13%
問題 3	守秘義務	5	A	5		0%	0%	1%	1%	96%	0%
問題 4	我が国における監査の基準	5	A	5		7%	0%	7%	0%	83%	0%
問題 5	監査証拠	3	A	5		1%	2%	87%	1%	1%	5%
問題 6	監査手続	2	B	5		4%	71%	13%	3%	1%	6%
問題 7	会計上の見積りの監査	1	C	5		51%	9%	25%	5%	5%	2%
問題 8	継続企業の前提	6	A	5		1%	6%	4%	9%	9%	68%
問題 9	内部監査人の作業の利用	4	B	5		30%	6%	1%	50%	10%	1%
問題 10	監査人の利用する専門家の業務	3	B	5		0%	2%	76%	0%	0%	19%
問題 11	確認	6	B	5		0%	3%	9%	3%	6%	77%
問題 12	分析的手続	2	A	5		6%	78%	0%	13%	0%	0%
問題 13	監査報告書	3	A	5		8%	9%	56%	5%	10%	9%
問題 14	その他の記載内容	6	C	5		3%	10%	2%	27%	13%	41%
問題 15	監査上の主要な検討事項	5	A	5		3%	2%	2%	16%	69%	5%
問題 16	品質管理基準の令和3年及び令和6年の改訂	4	C	5		5%	46%	20%	11%	3%	11%
問題 17	監査業務の品質管理	5	A	5		5%	1%	2%	9%	78%	3%
問題 18	不正リスク対応基準に準拠した監査の実施	4	A	5		1%	7%	5%	68%	2%	13%
問題 19	内部統制	1	C	5		29%	2%	55%	0%	11%	0%
問題 20	期中レビュー	4	B	5		18%	15%	1%	56%	5%	2%

企業法	出題テーマ	正解	難易度	配点	正解率 (%)	1	2	3	4	5	6
						解答率	解答率	解答率	解答率	解答率	解答率
問題 1	商人の商業使用人	4	A	5		3%	9%	3%	71%	4%	8%
問題 2	運送人	3	A	5		9%	24%	47%	3%	6%	9%
問題 3	発起人	5	A	5		1%	0%	5%	0%	90%	2%
問題 4	株式会社の設立に際して行われる出資履行	6	A	5		0%	6%	22%	1%	2%	66%
問題 5	種類株式	4	B	5		0%	18%	0%	66%	2%	11%
問題 6	株主の権利の行使	6	A	5		0%	2%	2%	11%	5%	77%
問題 7	新株発行の無効の訴え	4	A	5		0%	5%	2%	66%	3%	21%
問題 8	取締役会設置会社である株式会社	5	A	5		6%	0%	1%	7%	82%	1%
問題 9	株主総会における議決権	2	A	5		11%	65%	8%	5%	2%	6%
問題 10	株主総会の決議の取消しの訴え	3	A	5		7%	0%	86%	0%	4%	1%
問題 11	会計参与	6	A	5		0%	6%	1%	5%	2%	84%
問題 12	社外取締役	4	B	5		47%	12%	5%	25%	6%	2%
問題 13	取締役の会社法上の責任	1	A	5		38%	7%	5%	20%	21%	6%
問題 14	持分会社	1	A	5		81%	0%	8%	1%	7%	0%
問題 15	計算関係書類等	5	A	5		2%	0%	5%	2%	85%	3%
問題 16	株式会社が発行する社債	3	A	5		9%	9%	67%	3%	7%	3%
問題 17	株式会社が行う組織再編行為	2	A	5		3%	80%	8%	2%	3%	1%
問題 18	収分分割	1	A	5		72%	5%	14%	2%	5%	1%
問題 19	デリバティブ取引	2	C	5		25%	50%	4%	15%	1%	2%
問題 20	有価証券の募集及び発行市場における開示規制	6	A	5		0%	2%	5%	6%	7%	77%

得 点 比 率 分 布 表

2026年 公認会計士試験 第I回 短答式試験

公認会計士・監査審査会 2026/01/23公表データによりTAC公認会計士講座が作成



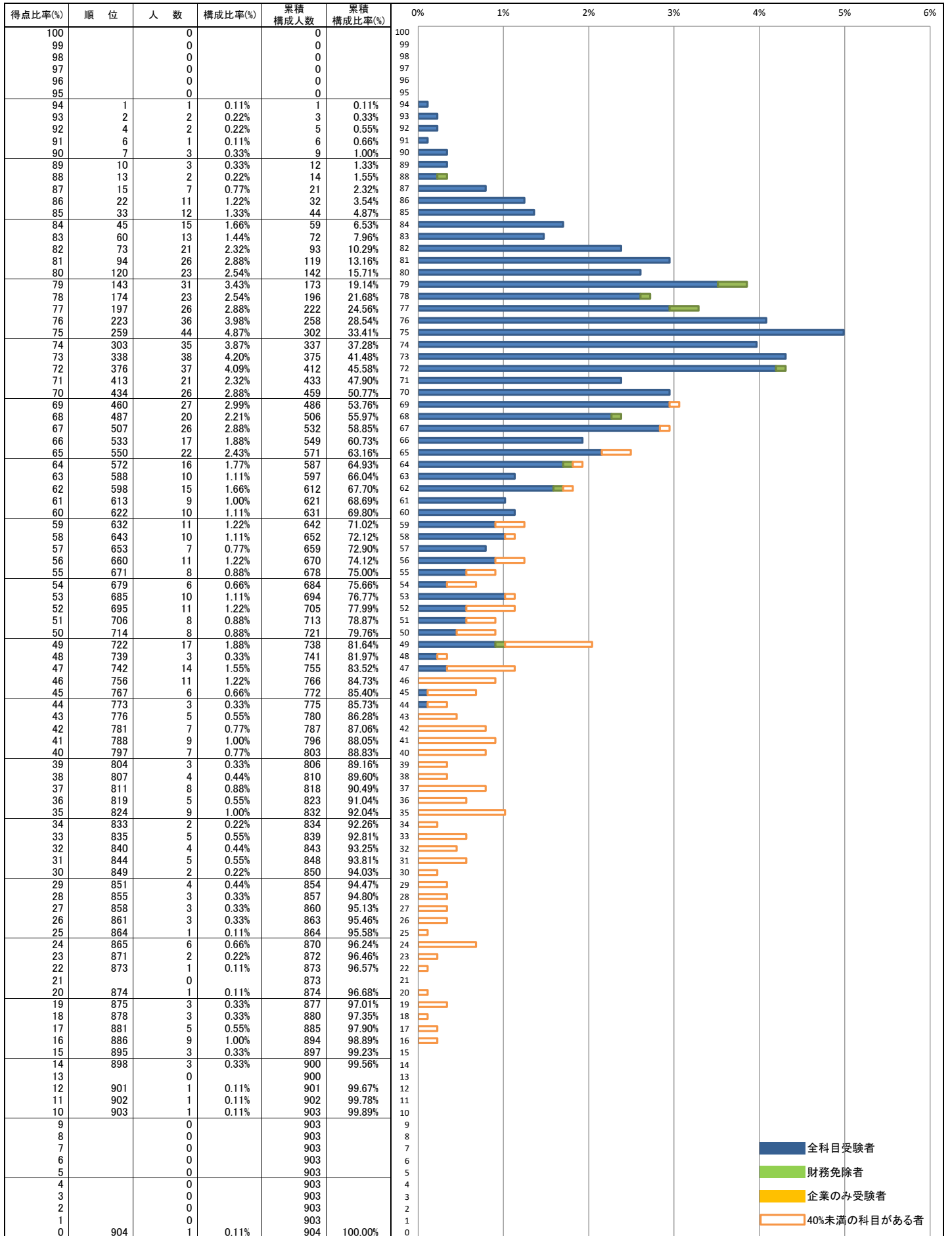
得 点 比 率 分 布 表

TAC

2026年 公認会計士試験 第I回 短答式試験 データリサーチ

【 総 合 】

2026/01/23 合格発表版



得 点 比 率 分 布 表

TAC

2026年 公認会計士試験 第I回 短答式試験 データリサーチ

【 財 務 会 計 論 】

2026/01/23 合格発表版

得点比率(%)	順 位	人 数	累積 構成比率(%)	構成比率(%)	0%	1%	2%	3%	4%	5%	6%	7%
100	1	2	0.23%	0.23%	100							
99		0			99							
98		0			98							
97	3	3	0.57%	0.34%	97							
96		0			96							
95		0			95							
94	6	11	1.84%	1.26%	94							
93		0			93							
92		0			92							
91	17	17	3.79%	1.95%	91							
90		0			90							
89	34	1	3.91%	0.11%	89							
88	35	43	8.85%	4.94%	88							
87		0			87							
86	78	2	9.08%	0.23%	86							
85	80	55	15.40%	6.32%	85							
84		0			84							
83	135	11	16.67%	1.26%	83							
82	146	45	21.84%	5.17%	82							
81	191	1	21.95%	0.11%	81							
80	192	23	24.60%	2.64%	80							
79	215	52	30.57%	5.98%	79							
78		0			78							
77	267	29	33.91%	3.33%	77							
76	296	49	39.54%	5.63%	76							
75	345	3	39.89%	0.34%	75							
74	348	32	43.56%	3.68%	74							
73	380	51	49.43%	5.86%	73							
72	431	1	49.54%	0.11%	72							
71	432	31	53.10%	3.56%	71							
70	463	33	56.90%	3.79%	70							
69	496	1	57.01%	0.11%	69							
68	497	33	60.80%	3.79%	68							
67	530	24	63.56%	2.76%	67							
66	554	1	63.68%	0.11%	66							
65	555	20	65.98%	2.30%	65							
64	575	11	67.24%	1.26%	64							
63	586	4	67.70%	0.46%	63							
62	590	26	70.69%	2.99%	62							
61	616	14	72.30%	1.61%	61							
60		0			60							
59	630	18	74.37%	2.07%	59							
58	648	10	75.52%	1.15%	58							
57	658	6	76.21%	0.69%	57							
56	664	21	78.62%	2.41%	56							
55	685	3	78.97%	0.34%	55							
54	688	7	79.77%	0.80%	54							
53	695	8	80.69%	0.92%	53							
52	703	2	80.92%	0.23%	52							
51	705	7	81.72%	0.80%	51							
50	712	16	83.56%	1.84%	50							
49	728	7	84.37%	0.80%	49							
48	735	10	85.52%	1.15%	48							
47	745	10	86.67%	1.15%	47							
46	755	1	86.78%	0.11%	46							
45	756	8	87.70%	0.92%	45							
44	764	9	88.74%	1.03%	44							
43	773	7	89.54%	0.80%	43							
42	780	5	90.11%	0.57%	42							
41	785	3	90.46%	0.34%	41							
40	788	2	90.69%	0.23%	40							
39	790	3	91.03%	0.34%	39							
38	793	4	91.49%	0.46%	38							
37	797	2	91.72%	0.23%	37							
36	799	1	91.84%	0.11%	36							
35	800	4	92.30%	0.46%	35							
34	804	3	92.64%	0.34%	34							
33	807	3	92.99%	0.34%	33							
32	810	3	93.33%	0.34%	32							
31	813	4	93.79%	0.46%	31							
30	817	5	94.37%	0.57%	30							
29	822	3	94.71%	0.34%	29							
28	825	6	95.40%	0.69%	28							
27	831	2	95.63%	0.23%	27							
26	833	5	96.21%	0.57%	26							
25	838	5	96.78%	0.57%	25							
24	843	2	97.01%	0.23%	24							
23	845	3	97.36%	0.34%	23							
22	848	1	97.47%	0.11%	22							
21	849	2	97.70%	0.23%	21							
20	851	3	98.05%	0.34%	20							
19	854	3	98.39%	0.34%	19							
18		0			18							
17	857	3	98.74%	0.34%	17							
16	860	2	98.97%	0.23%	16							
15	862	1	99.08%	0.11%	15							
14	863	5	99.66%	0.57%	14							
13		0			13							
12		0			12							
11	868	1	99.77%	0.11%	11							
10		0			10							
9		0			9							
8	869	1	99.89%	0.11%	8							
7		0			7							
6		0			6							
5		0			5							
4		0			4							
3		0			3							
2		0			2							
1		0			1							
0	870	1	100.00%	0.11%	0							

得 点 比 率 分 布 表

TAC

2026年 公認会計士試験 第I回 短答式試験 データリサーチ

【 管 理 会 計 論 】

2026/01/23 合格発表版

得点比率(%)	順 位	人 数	累積 構成比率(%)	構成比率(%)	0%	1%	2%	3%	4%	5%	6%	7%
100	1	4	0.45%	0.45%	[Horizontal Bar Chart]							
99		0										
98		0										
97		0										
96		0										
95	5	7	1.25%	0.79%								
94	12	9	2.27%	1.02%								
93		0										
92		0										
91		0										
90	21	6	2.94%	0.68%								
89	27	30	6.34%	3.40%								
88	57	8	7.25%	0.91%								
87		0										
86		0										
85	65	3	7.59%	0.34%								
84	68	26	10.53%	2.94%								
83	94	32	14.16%	3.62%								
82	126	10	15.29%	1.13%								
81		0										
80	136	3	15.63%	0.34%								
79	139	21	18.01%	2.38%								
78	160	54	24.12%	6.12%								
77	214	36	28.20%	4.08%								
76	250	7	28.99%	0.79%								
75		0										
74	257	11	30.24%	1.25%								
73	268	40	34.77%	4.53%								
72	308	46	39.98%	5.21%								
71	354	27	43.04%	3.06%								
70		0										
69	381	3	43.37%	0.34%								
68	384	25	46.21%	2.83%								
67	409	40	50.74%	4.53%								
66	449	33	54.47%	3.74%								
65	482	12	55.83%	1.36%								
64	494	4	56.29%	0.45%								
63	498	7	57.08%	0.79%								
62	505	25	59.91%	2.83%								
61	530	40	64.44%	4.53%								
60	570	27	67.50%	3.06%								
59	597	9	68.52%	1.02%								
58	606	4	68.97%	0.45%								
57	610	11	70.22%	1.25%								
56	621	28	73.39%	3.17%								
55	649	19	75.54%	2.15%								
54	668	11	76.78%	1.25%								
53	679	3	77.12%	0.34%								
52	682	4	77.58%	0.45%								
51	686	10	78.71%	1.13%								
50	696	19	80.86%	2.15%								
49	715	10	81.99%	1.13%								
48	725	7	82.79%	0.79%								
47	732	1	82.90%	0.11%								
46	733	11	84.14%	1.25%								
45	744	11	85.39%	1.25%								
44	755	7	86.18%	0.79%								
43	762	10	87.32%	1.13%								
42	772	5	87.88%	0.57%								
41	777	1	88.00%	0.11%								
40	778	6	88.67%	0.68%								
39	784	17	90.60%	1.93%								
38	801	7	91.39%	0.79%								
37	808	3	91.73%	0.34%								
36	811	2	91.96%	0.23%								
35	813	2	92.19%	0.23%								
34	815	11	93.43%	1.25%								
33	826	9	94.45%	1.02%								
32	835	3	94.79%	0.34%								
31	838	1	94.90%	0.11%								
30	839	1	95.02%	0.11%								
29	840	3	95.36%	0.34%								
28	843	9	96.38%	1.02%								
27	852	6	97.06%	0.68%								
26	858	1	97.17%	0.11%								
25		0										
24	859	1	97.28%	0.11%								
23	860	5	97.85%	0.57%								
22	865	2	98.07%	0.23%								
21	867	1	98.19%	0.11%								
20	868	1	98.30%	0.11%								
19		0										
18		0										
17	869	3	98.64%	0.34%								
16	872	7	99.43%	0.79%								
15		0										
14		0										
13		0										
12	879	1	99.55%	0.11%								
11		0										
10		0										
9		0										
8		0										
7		0										
6	880	2	99.77%	0.23%								
5		0										
4		0										
3		0										
2		0										
1		0										
0	882	2	100.00%	0.23%								

得点比率分布表 TAC

2026年 公認会計士試験 第1回 短答式試験 テーダリサーチ

【管理会計論—計算】

2026/01/23 合格発表版

得点比率 (%)	得点	順位	人数	累積得点比率 (%)	累積順位比率 (%)	0%	5%	10%	15%	20%	25%
100	60	1	23	2.6%	2.6%						
99			0								
98			0								
97			0								
96			0								
95			0								
94			0								
93			0								
92			0								
91			0								
90	54	24	101	14.1%	11.5%						
89			0								
88			0								
87			0								
86			0								
85			0								
84			0								
83			0								
82			0								
81			0								
80	48	125	172	33.6%	19.5%						
79			0								
78			0								
77			0								
76			0								
75			0								
74			0								
73			0								
72			0								
71			0								
70	42	297	175	53.5%	19.9%						
69			0								
68			0								
67			0								
66			0								
65			0								
64			0								
63			0								
62			0								
61			0								
60	36	472	158	71.4%	17.9%						
59			0								
58			0								
57			0								
56			0								
55			0								
54			0								
53			0								
52			0								
51			0								
50	30	630	96	82.3%	10.9%						
49			0								
48			0								
47			0								
46			0								
45			0								
44			0								
43			0								
42			0								
41			0								
40	24	726	72	90.5%	8.2%						
39			0								
38			0								
37			0								
36			0								
35			0								
34			0								
33			0								
32			0								
31			0								
30	18	798	48	95.9%	5.4%						
29			0								
28			0								
27			0								
26			0								
25			0								
24			0								
23			0								
22			0								
21			0								
20	12	846	21	98.3%	2.4%						
19			0								
18			0								
17			0								
16			0								
15			0								
14			0								
13			0								
12			0								
11			0								
10	6	867	13	99.8%	1.5%						
9			0								
8			0								
7			0								
6			0								
5			0								
4			0								
3			0								
2			0								
1			0								
0	0	880	2	100.0%	0.2%						

得点比率分布表 TAC

2026年 公認会計士試験 第1回 短答式試験 テーダリサーチ

【管理会計論—理論】

2026/01/23 合格発表版

得点比率 (%)	得点	順位	人数	累積得点比率 (%)	累積順位比率 (%)	0%	5%	10%	15%	20%	25%	30%
100	40	1	41	4.7%	4.7%							
99			0									
98			0									
97			0									
96			0									
95			0									
94			0									
93			0									
92			0									
91			0									
90			0									
89			0									
88			0									
87	35	42	155	22.2%	17.6%							
86			0									
85			0									
84			0									
83			0									
82			0									
81			0									
80			0									
79			0									
78			0									
77			0									
76			0									
75	30	197	214	46.5%	24.3%							
74			0									
73			0									
72			0									
71			0									
70			0									
69			0									
68			0									
67			0									
66			0									
65			0									
64			0									
63			0									
62	25	411	187	67.8%	21.2%							
61			0									
60			0									
59			0									
58			0									
57			0									
56			0									
55			0									
54			0									
53			0									
52			0									
51			0									
50	20	598	130	82.5%	14.8%							
49			0									
48			0									
47			0									
46			0									
45			0									
44			0									
43			0									
42			0									
41			0									
40			0									
39			0									
38			0									
37	15	728	75	91.0%	8.5%							
36			0									
35			0									
34			0									
33			0									
32			0									
31			0									
30			0									
29			0									
28			0									
27			0									
26			0									
25	10	803	55	97.3%	6.2%							
24			0									
23			0									
22			0									
21			0									
20			0									
19			0									
18			0									
17			0									
16			0									
15			0									
14			0									
13			0									
12	5	858	16	99.1%	1.8%							

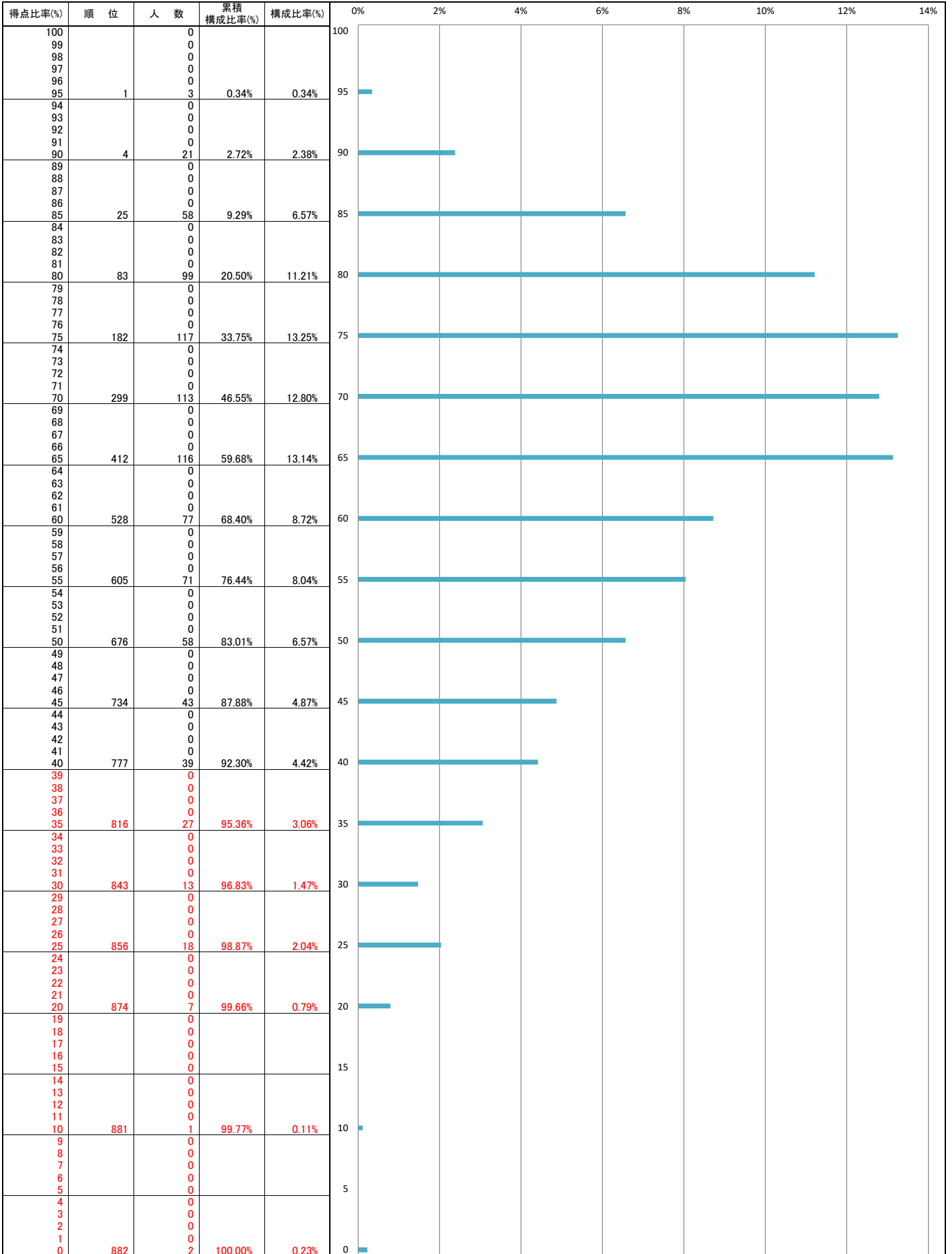
得 点 比 率 分 布 表

TAC

2026年 公認会計士試験 第I回 短答式試験 データリサーチ

【 監 査 論 】

2026/01/23 合格発表版



得 点 比 率 分 布 表

TAC

2026年 公認会計士試験 第I回 短答式試験 データリサーチ

【 企 業 法 】

2026/01/23 合格発表版

