

令和7年(2025年) 公認会計士試験 第I回 短答式試験 合格ライン

合格得点比率 : 総点数の72%以上

ただし、試験科目のうち1科目につき、その満点の40%未満の得点があり、且つ、答案提出者の下位から選んで33%の人数に当たる者と同一の得点に満たない者は不合格

第I回願書提出者数 : 15,990人  
うち欠席者等 : 3,654人  
第I回答案提出者数 : 12,336人

第I回 短答式試験 1,383人  
合格者数 :

第I回 短答式試験 8.64%  
合格率 : (11.21%)

(公認会計士・監査審査会 2025/01/17)

公認会計士講座 短答式データリサーチ 平均得点値・肢別解答率 (合格発表版)

25年 第I回 目標 【 データリサーチ 】

2025/01/17 合格発表版

2025年 第I回 合格発表時		提出者数	提出者平均得点値	受験者平均得点値 (公表データ)
短答式	財務会計論	1,040人	119.7点 59.8%	90.6点 45.3%
	計算		69.2点 61.7%	
	理論		50.5点 57.4%	
	管理会計論	1,051人	51.9点 51.9%	41.7点 41.7%
	監査論	1,050人	63.3点 63.3%	52.0点 52.0%
データリサーチ	企業法	1,073人	68.1点 68.1%	51.4点 51.4%
	総合	1,073人	60.8%	47.6%

(登録数1,153件うち有効数1,073件)

2024年 第I回 合格発表時		提出者数	提出者平均得点値	受験者平均得点値 (公表データ)
短答式	財務会計論	1,377人	125.3点 62.7%	99.4点 49.7%
	計算		62.9点 56.1%	
	理論		62.4点 71.0%	
	管理会計論	1,389人	52.7点 52.7%	40.3点 40.3%
	監査論	1,389人	71.5点 71.5%	53.4点 53.4%
データリサーチ	企業法	1,411人	70.8点 70.8%	39.6点 39.6%
	総合	1,411人	64.2%	46.4%

(登録数1,499件うち有効数1,411件)

財務会計論	出題テーマ	正解	配点	正解率 (%)	1 解答率	2 解答率	3 解答率	4 解答率	5 解答率	6 解答率
問題 1	理: 財務会計の基礎概念	4	8		8%	30%	1%	53%	1%	4%
問題 2	計: 本文店会計	3	8		4%	8%	71%	8%	4%	2%
問題 3	計: 現金預金	2	8		1%	83%	3%	1%	8%	1%
問題 4	計: 有価証券	4	8		8%	11%	3%	65%	9%	1%
問題 5	理: 棚卸資産・棚卸資産の期末評価	6	8		1%	2%	4%	7%	21%	63%
問題 6	理: 繰延資産	3	8		7%	13%	72%	2%	1%	2%
問題 7	理: 繰延資産・金融商品会計	2	8		16%	59%	6%	13%	2%	1%
問題 8	計: 分配可能額	2	8		5%	65%	6%	6%	13%	2%
問題 9	計: キャッシュ・フロー計算書	3	8		1%	1%	76%	8%	6%	4%
問題 10	理: 金融商品会計	5	8		4%	1%	6%	9%	71%	5%
問題 11	理: ストック・オプション等	1	8		79%	6%	7%	2%	3%	0%
問題 12	計: リース取引-貸手の会計処理	4	8		3%	4%	7%	76%	6%	2%
問題 13	理: 退職給付会計	6	8		0%	2%	8%	1%	4%	82%
問題 14	計: 退職給付会計	3	8		12%	5%	32%	6%	15%	27%
問題 15	理: 収益認識	2	8		12%	53%	10%	13%	3%	6%
問題 16	計: 収益認識-工事契約	2	8		3%	36%	16%	8%	31%	4%
問題 17	理: 連結会計	5	8		13%	28%	34%	3%	7%	12%
問題 18	理: 税効果会計	2	8		22%	19%	7%	23%	16%	10%
問題 19	理: セグメント情報等	4	8		5%	12%	6%	68%	2%	4%
問題 20	計: 固定資産に係る未実現損益の調整	6	8		11%	14%	15%	13%	15%	28%
問題 21	計: 持分法適用除外	2	8		1%	58%	7%	25%	4%	1%
問題 22	計: 株式移転	5	8		3%	5%	10%	5%	64%	12%
問題 23	総: 連結一段階取得に係る差益	2	4		1%	80%	3%	4%	1%	9%
問題 24	総: 連結-のれん	3	4		6%	1%	71%	5%	3%	12%
問題 25	総: 連結-日社株式	3	4		4%	7%	60%	15%	5%	7%
問題 26	総: 連結-資本剰余金	3	4		4%	5%	76%	6%	4%	2%
問題 27	総: 連結-利益剰余金	4	4		7%	8%	13%	59%	7%	3%
問題 28	総: 連結-非支配株主持分	4	4		1%	2%	7%	81%	5%	1%

管理会計論	出題テーマ	正解	配点	正解率 (%)		1 解答率	2 解答率	3 解答率	4 解答率	5 解答率	6 解答率
				0	20 40 60 80 100						
問題 1	理：原価計算総論	2	5			3%	71%	15%	1%	1%	6%
問題 2	計：原価計算総論－財務諸表、費目別計算	5	7			3%	9%	32%	15%	38%	0%
問題 3	理：製造間接費の配賦計算、部門別計算	5	5			18%	0%	16%	1%	61%	1%
問題 4	計：部門別計算－複数基準配賦法	4	8			1%	3%	27%	47%	20%	0%
問題 5	理：総合原価計算	4	5			5%	13%	5%	55%	6%	14%
問題 6	計：総合原価計算－減損率が安定	1	8			72%	8%	9%	6%	2%	0%
問題 7	理：標準原価計算	6	5			0%	6%	2%	3%	1%	85%
問題 8	計：標準原価計算－仕損・減損の発生	3	7			5%	3%	75%	13%	1%	0%
問題 9	理：管理会計総論	6	5			1%	1%	50%	1%	14%	31%
問題 10	理：財務情報分析、資金管理	5	5			2%	4%	7%	7%	42%	36%
問題 11	計：CVP分析－感度分析	1	7			63%	16%	12%	4%	1%	1%
問題 12	計：予算管理－営業利益の予実差異、販売数量差異	4	7			5%	6%	26%	51%	5%	4%
問題 13	計：資金管理－現金収支予算	2	8			4%	20%	48%	14%	7%	5%
問題 14	理：原価管理、ABC/ABM	3	5			28%	8%	47%	2%	11%	1%
問題 15	計：業務的意思決定－自製か購入か	2	8			11%	22%	31%	16%	12%	5%
問題 16	理：分権組織とグループ経営	5	5			6%	3%	9%	4%	71%	4%

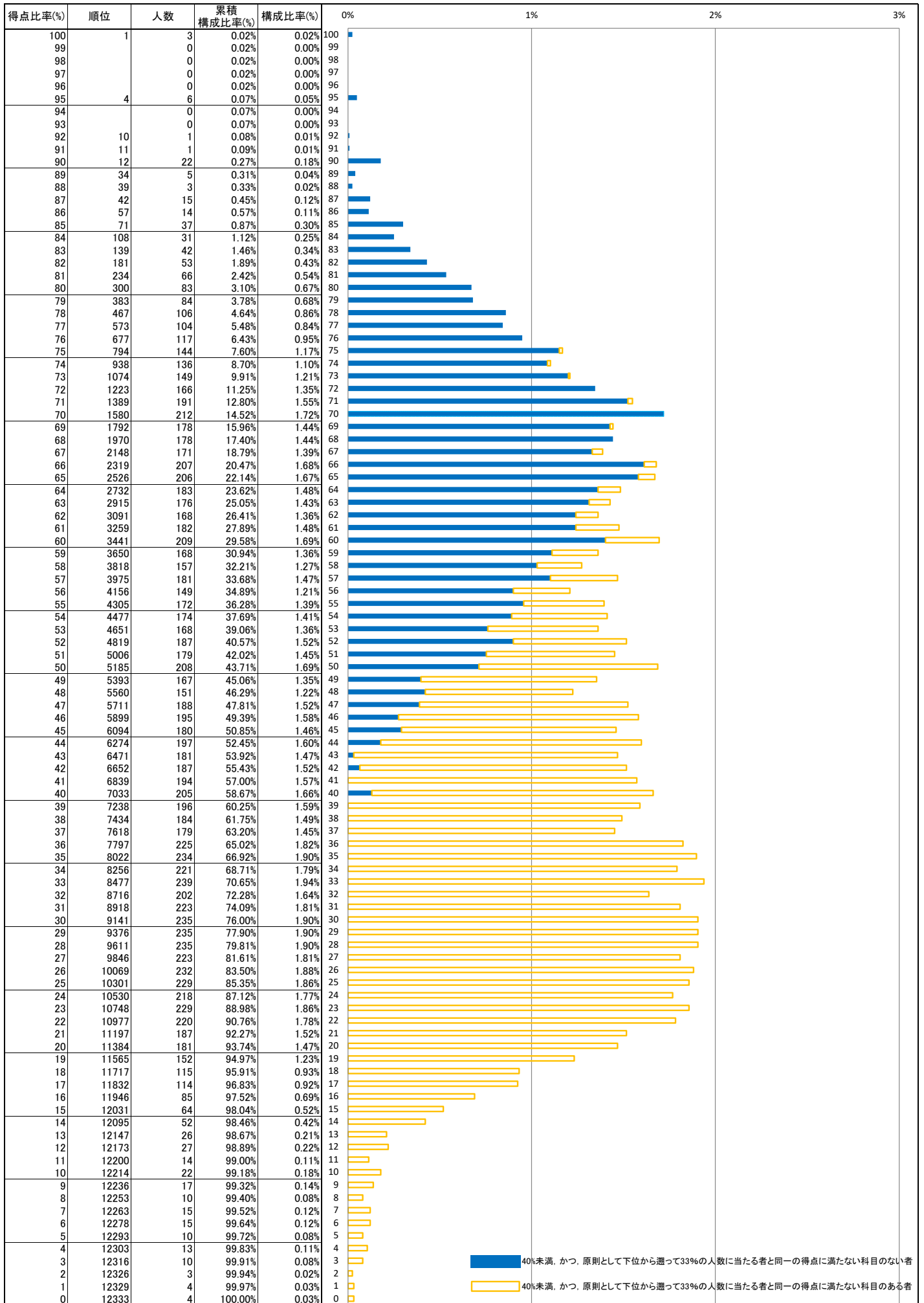
監査論	出題テーマ	正解	配点	正解率 (%)		1 解答率	2 解答率	3 解答率	4 解答率	5 解答率	6 解答率
				0	20 40 60 80 100						
問題 1	財務諸表監査	2	5			6%	58%	5%	14%	2%	13%
問題 2	二重責任の原則	2	5			1%	86%	0%	10%	0%	1%
問題 3	内部統制の基準、実施基準	4	5			11%	4%	3%	54%	18%	7%
問題 4	会社法監査制度	3	5			17%	3%	66%	1%	9%	2%
問題 5	公認会計士法	6	5			3%	5%	12%	8%	18%	52%
問題 6	監査業務に係る審査	5	5			9%	1%	9%	7%	70%	2%
問題 7	監査事務所の品質管理	3	5			42%	4%	20%	12%	18%	1%
問題 8	監査における不正リスク対応基準	1	5			63%	4%	4%	15%	9%	2%
問題 9	不正リスクへの対応	5	5			8%	1%	32%	1%	53%	2%
問題 10	保証業務	4	5			23%	2%	1%	64%	7%	0%
問題 11	監査の固有の限界	1	5			89%	1%	2%	2%	4%	0%
問題 12	公認会計士としての職業倫理	4	5			8%	8%	1%	72%	4%	4%
問題 13	財務諸表監査における内部統制	2	5			1%	88%	3%	2%	0%	4%
問題 14	監査計画	4	5			1%	2%	1%	86%	2%	5%
問題 15	リスク評価手続	6	5			0%	3%	2%	5%	4%	83%
問題 16	リスク対応手続	5	5			2%	0%	10%	2%	77%	6%
問題 17	委託会社監査人	6	5			4%	3%	8%	10%	55%	17%
問題 18	監査報告書	2	5			14%	41%	30%	3%	5%	4%
問題 19	監査報告書における「監査上の主要な検討事項」	3	5			2%	6%	81%	3%	2%	3%
問題 20	監査報告書における「その他の事項」	1	5			41%	11%	27%	3%	10%	5%

企業法	出題テーマ	正解	配点	正解率 (%)		1 解答率	2 解答率	3 解答率	4 解答率	5 解答率	6 解答率
				0	20 40 60 80 100						
問題 1	商業登記	1	5			44%	16%	30%	3%	2%	3%
問題 2	商行為	6	5			0%	11%	1%	5%	1%	79%
問題 3	株式会社の設立	3	5			3%	2%	80%	2%	7%	3%
問題 4	創立総会	6	5			0%	11%	18%	2%	2%	65%
問題 5	株式	4	5			6%	5%	1%	82%	2%	1%
問題 6	会計帳簿等閲覧請求権	2	5			9%	69%	6%	6%	1%	6%
問題 7	新株発行の無効の訴え	3	5			9%	4%	74%	1%	8%	2%
問題 8	機関	4	5			1%	0%	0%	93%	1%	2%
問題 9	株主総会	1	5			82%	1%	0%	5%	9%	1%
問題 10	株主総会及び種類株主総会	4	5			4%	2%	2%	72%	11%	5%
問題 11	監査等委員会設置会社における取締役の任期	3	5			4%	10%	71%	0%	4%	7%
問題 12	指名委員会等設置会社	6	5			2%	1%	12%	2%	4%	77%
問題 13	会計限定監査役	5	5			11%	0%	2%	14%	68%	2%
問題 14	違法配当	6	5			3%	7%	14%	5%	7%	61%
問題 15	合同会社	5	5			1%	2%	4%	4%	80%	7%
問題 16	社債	6	5			1%	9%	9%	7%	7%	66%
問題 17	吸収分割における株式買取請求権	2	5			37%	26%	7%	18%	8%	2%
問題 18	組織再編行為の無効の訴え	2	5			2%	62%	12%	5%	2%	14%
問題 19	流通開示	5	5			11%	7%	21%	7%	45%	7%
問題 20	公開買付け	1	5			66%	7%	7%	8%	6%	3%

# 得 点 比 率 分 布 表

2025年 公認会計士試験 第 I 回 短答式試験

公認会計士・監査審査会 2025/01/17公表データによりTAC公認会計士講座が作成



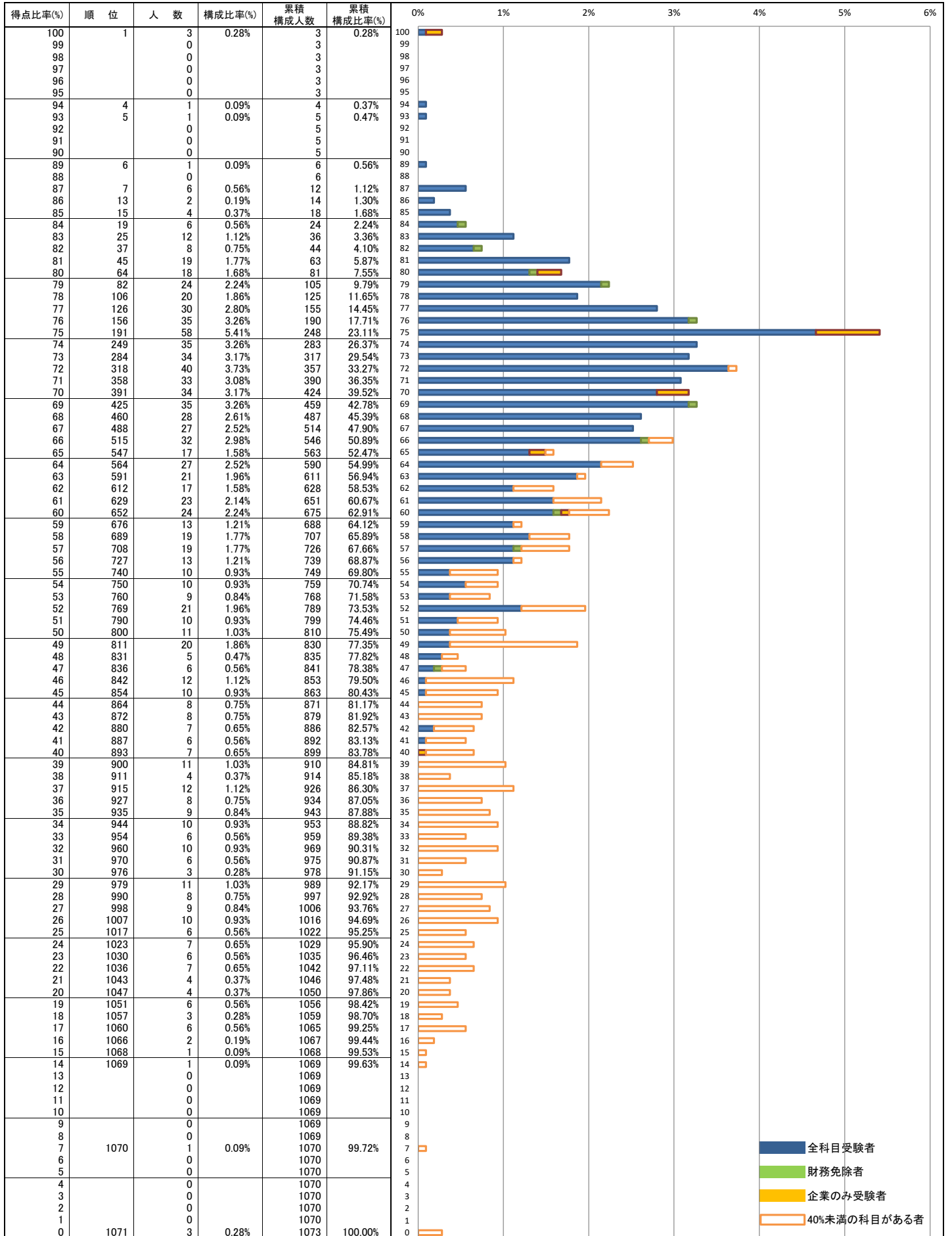
# 得 点 比 率 分 布 表

**TAC**

2025年 公認会計士試験 第I回 短答式試験 データリサーチ

【 総 合 】

2025/01/17 合格発表版





# 得 点 比 率 分 布 表

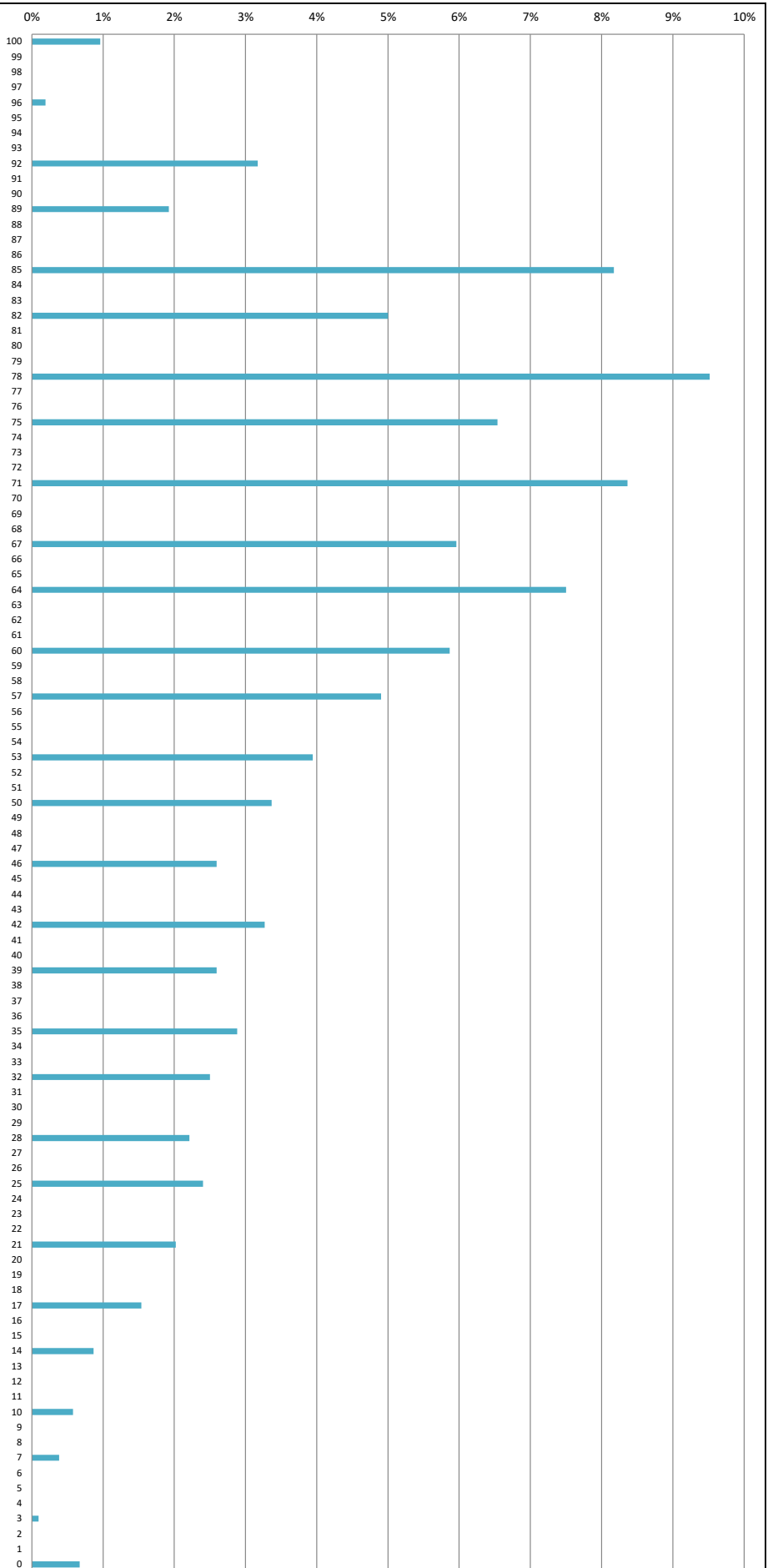
**TAC**

2025年 公認会計士試験 第I回 短答式試験 データリサーチ

## 【財務会計論－計算】

2025/01/17 合格発表版

得点比率 (%)	得点	順位	人数	累積 構成比率 (%)	構成比率 (%)	
100	112	1	10	0.96%	0.96%	100
99			0			99
98			0			98
97			0			97
96	108	11	2	1.15%	0.19%	96
95			0			95
94			0			94
93			0			93
92	104	13	33	4.33%	3.17%	92
91			0			91
90			0			90
89	100	46	20	6.25%	1.92%	89
88			0			88
87			0			87
86			0			86
85	96	66	85	14.42%	8.17%	85
84			0			84
83			0			83
82	92	151	52	19.42%	5.00%	82
81			0			81
80			0			80
79			0			79
78	88	203	99	28.94%	9.52%	78
77			0			77
76			0			76
75	84	302	68	35.48%	6.54%	75
74			0			74
73			0			73
72			0			72
71	80	370	87	43.85%	8.37%	71
70			0			70
69			0			69
68			0			68
67	76	457	62	49.81%	5.96%	67
66			0			66
65			0			65
64	72	519	78	57.31%	7.50%	64
63			0			63
62			0			62
61			0			61
60	68	597	61	63.17%	5.87%	60
59			0			59
58			0			58
57	64	658	51	68.08%	4.90%	57
56			0			56
55			0			55
54			0			54
53	60	709	41	72.02%	3.94%	53
52			0			52
51			0			51
50	56	750	35	75.38%	3.37%	50
49			0			49
48			0			48
47			0			47
46	52	785	27	77.98%	2.60%	46
45			0			45
44			0			44
43			0			43
42	48	812	34	81.25%	3.27%	42
41			0			41
40			0			40
39	44	846	27	83.85%	2.60%	39
38			0			38
37			0			37
36			0			36
35	40	873	30	86.73%	2.88%	35
34			0			34
33			0			33
32	36	903	26	89.23%	2.50%	32
31			0			31
30			0			30
29			0			29
28	32	929	23	91.44%	2.21%	28
27			0			27
26			0			26
25	28	952	25	93.85%	2.40%	25
24			0			24
23			0			23
22			0			22
21	24	977	21	95.87%	2.02%	21
20			0			20
19			0			19
18			0			18
17	20	998	16	97.40%	1.54%	17
16			0			16
15			0			15
14	16	1014	9	98.27%	0.87%	14
13			0			13
12			0			12
11			0			11
10	12	1023	6	98.85%	0.58%	10
9			0			9
8			0			8
7	8	1029	4	99.23%	0.38%	7
6			0			6
5			0			5
4			0			4
3	4	1033	1	99.33%	0.10%	3
2			0			2
1			0			1
0	0	1034	7	100.00%	0.67%	0



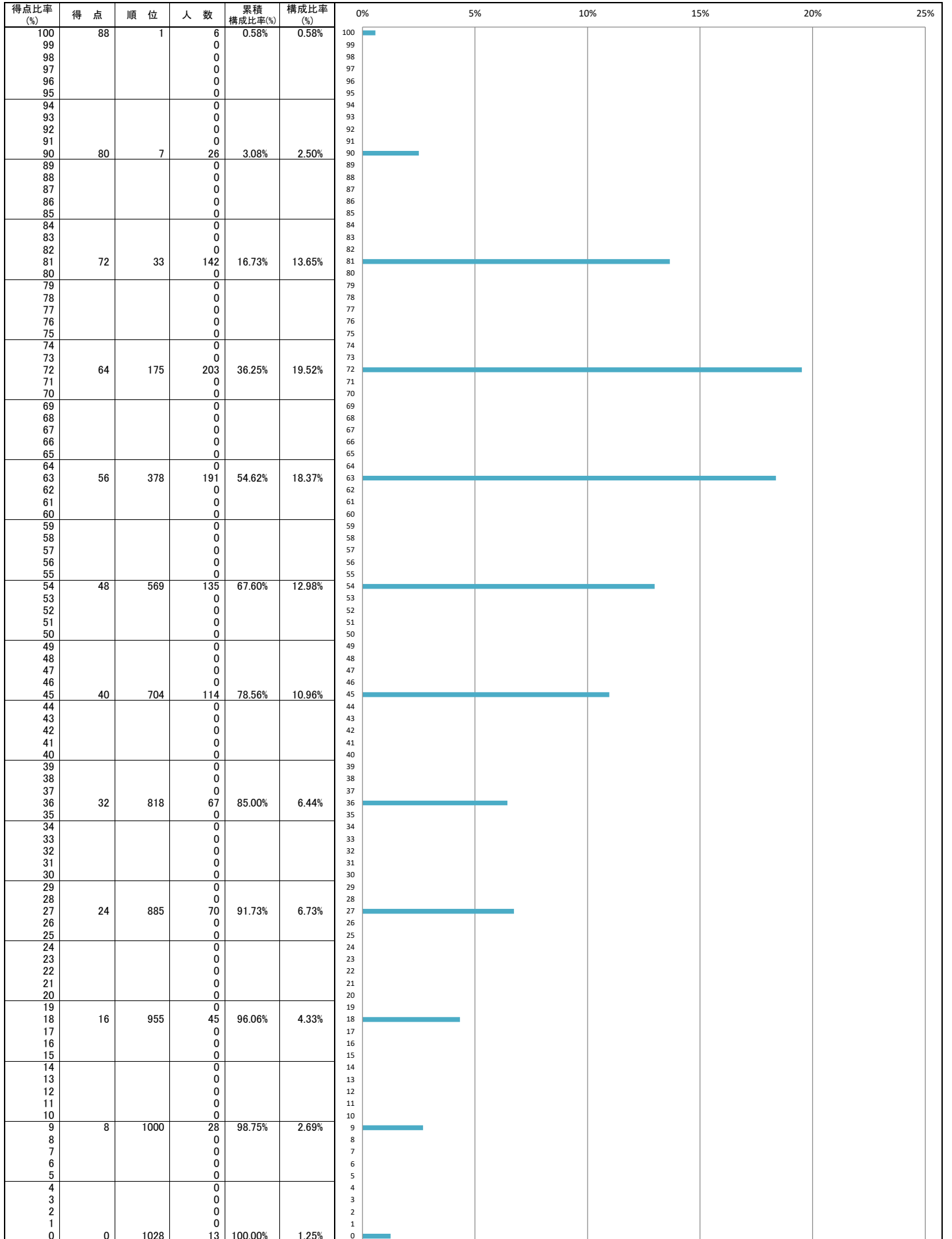
# 得 点 比 率 分 布 表

**TAC**

2025年 公認会計士試験 第I回 短答式試験 データリサーチ

## 【財務会計論－理論】

2025/01/17 合格発表版



# 得 点 比 率 分 布 表

**TAC**

2025年 公認会計士試験 第I回 短答式試験 データリサーチ

## 【 管 理 会 計 論 】

2025/01/17 合格発表版

得点比率(%)	順 位	人 数	累積 構成比率(%)	構成比率(%)	0%	1%	2%	3%	4%
100	1	3	0.29%	0.29%					
99		0							
98		0							
97		0							
96		0							
95	4	3	0.57%	0.29%					
94		0							
93		0							
92	7	2	0.76%	0.19%					
91		0							
90	9	3	1.05%	0.29%					
89		0							
88	12	3	1.33%	0.29%					
87	15	5	1.81%	0.48%					
86		0							
85	20	4	2.19%	0.38%					
84	24	10	3.14%	0.95%					
83	34	4	3.52%	0.38%					
82	38	6	4.09%	0.57%					
81	44	2	4.28%	0.19%					
80	46	16	5.80%	1.52%					
79	62	7	6.47%	0.67%					
78	69	3	6.76%	0.29%					
77	72	18	8.47%	1.71%					
76	90	2	8.66%	0.19%					
75	92	13	9.90%	1.24%					
74	105	16	11.42%	1.52%					
73	121	8	12.18%	0.76%					
72	129	36	15.60%	3.43%					
71	165	8	16.37%	0.76%					
70	173	10	17.32%	0.95%					
69	183	19	19.12%	1.81%					
68	202	10	20.08%	0.95%					
67	212	37	23.60%	3.52%					
66	249	7	24.26%	0.67%					
65	256	21	26.26%	2.00%					
64	277	19	28.07%	1.81%					
63	296	14	29.40%	1.33%					
62	310	39	33.11%	3.71%					
61	349	20	35.01%	1.90%					
60	369	28	37.68%	2.66%					
59	397	23	39.87%	2.19%					
58	420	9	40.72%	0.86%					
57	429	37	44.24%	3.52%					
56	466	12	45.39%	1.14%					
55	478	32	48.43%	3.04%					
54	510	28	51.09%	2.66%					
53	538	9	51.95%	0.86%					
52	547	38	55.57%	3.62%					
51	585	10	56.52%	0.95%					
50	595	26	58.99%	2.47%					
49	621	22	61.08%	2.09%					
48	643	8	61.85%	0.76%					
47	651	22	63.94%	2.09%					
46	673	9	64.80%	0.86%					
45	682	30	67.65%	2.85%					
44	712	22	69.74%	2.09%					
43	734	11	70.79%	1.05%					
42	745	29	73.55%	2.76%					
41	774	8	74.31%	0.76%					
40	782	12	75.45%	1.14%					
39	794	11	76.50%	1.05%					
38	805	11	77.55%	1.05%					
37	816	17	79.16%	1.62%					
36	833	2	79.35%	0.19%					
35	835	14	80.69%	1.33%					
34	849	13	81.92%	1.24%					
33	862	10	82.87%	0.95%					
32	872	13	84.11%	1.24%					
31	885	13	85.35%	1.24%					
30	898	22	87.44%	2.09%					
29	920	6	88.01%	0.57%					
28	926	5	88.49%	0.48%					
27	931	11	89.53%	1.05%					
26	942	3	89.82%	0.29%					
25	945	14	91.15%	1.33%					
24	959	7	91.82%	0.67%					
23	966	6	92.39%	0.57%					
22	972	14	93.72%	1.33%					
21	986	2	93.91%	0.19%					
20	988	8	94.67%	0.76%					
19	996	5	95.15%	0.48%					
18	1001	4	95.53%	0.38%					
17	1005	7	96.19%	0.67%					
16	1012	2	96.38%	0.19%					
15	1014	5	96.86%	0.48%					
14	1019	1	96.96%	0.10%					
13	1020	7	97.62%	0.67%					
12	1027	7	98.29%	0.67%					
11		0							
10	1034	6	98.86%	0.57%					
9		0							
8	1040	2	99.05%	0.19%					
7	1042	5	99.52%	0.48%					
6		0							
5	1047	2	99.71%	0.19%					
4		0							
3		0							
2		0							
1		0							
0	1049	3	100.00%	0.29%					

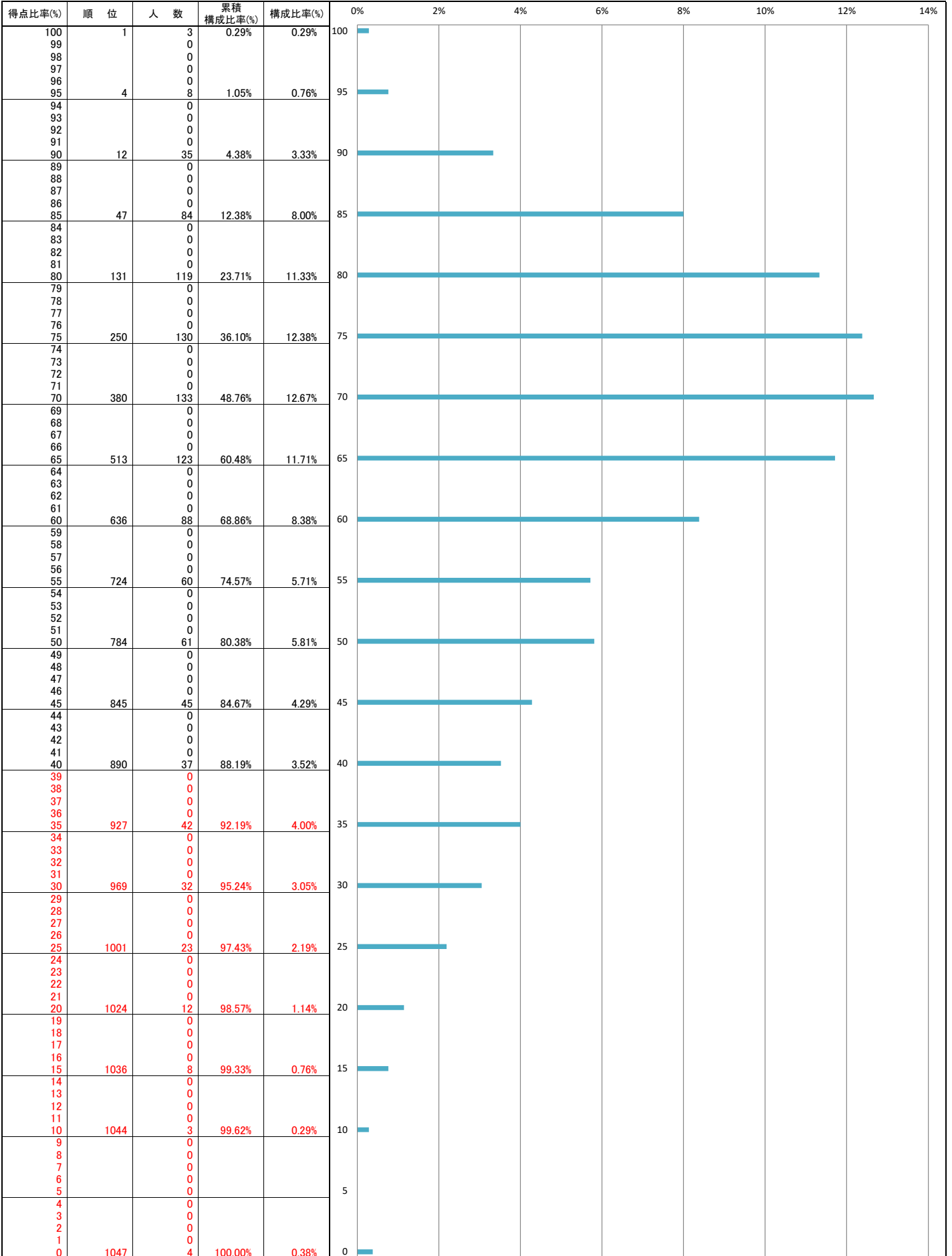
# 得 点 比 率 分 布 表

**TAC**

2025年 公認会計士試験 第I回 短答式試験 データリサーチ

【 監 査 論 】

2025/01/17 合格発表版



# 得 点 比 率 分 布 表

**TAC**

2025年 公認会計士試験 第I回 短答式試験 データリサーチ

## 【 企 業 法 】

2025/01/17 合格発表版

